

経営者・人事担当の方必見！

多様な人材のポテンシャルを最大化する！
そのカギは“エンゲージメント”にあり



 **engauge.works**

チームのエンゲージメント向上を支援するアプリ



「エンゲージ・ドットワークス」は、チームのエンゲージメント向上を支援するアプリです。

従業員の特性や多様な価値観を把握し、一人ひとりに合わせた情報を提供することで、業務の生産性を高め、イキイキと働き、イノベーションが生まれるプラットフォームとなることを目指しています。



情報を使う

社内に散在する情報を効率的に収集し、同僚とすばやくコラボ、業務生産性を高めます。



行動を分析する

人工知能エンジンで働き方を分析し、一人ひとりに合った情報をオススメ。学習するほど仕事の効率も高まります。



マイルが貯まる

社内資産を活用して業務生産性が高まると、マイルが貯まって継続的に取り組めます。

「エンゲージ・ドットワークス」は続々新機能を追加予定です。今後、人工知能(AI)を活用し、一人ひとりの働き方にあったレコメンデーション、従業員同士のミートアップ支援、獲得したマイルの活用などのサービスも提供予定です。

経営や現場の「イマ」を共有

Timeline

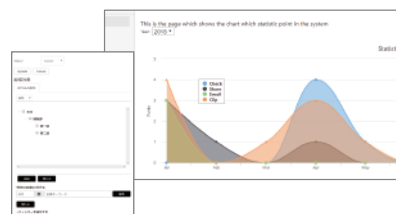
〈タイムライン〉



見やすくデザインされた記事を簡単配信でき、従業員が読んでいるのかも確認できます。組織横断的に情報が可視化され、チームのコミュニケーションが促進します。



- 社内ニュースをスマホで手無機質な社内通知や通達、デザインされた社内ニュースとして読みやすくなり、受け取った情報が活用しやすくなります。
- ニュースをクリップでとめて、移動中など、思考できる時間に必要な情報をまとめてじっくり読めます。
- いつ何人の従業員が閲覧したのか、タイムリーなレポートで分かります。記事がクリップされた数、シェアされた数も一目瞭然です。
- 配信対象を絞り込むことができます。重要な通達を未読にしている社員だけ、営業部だけなど、届けたい人に確実に届けます。



「経営・人事」 にとってのメリット

- 従業員の属性や行動・活動(エンプロイジャーニー)に合わせた戦略的な情報発信ができるので、自発的なアクションの喚起が期待できます。
- 企業理念を配信したり、浸透度を計測できます。
- 従業員同士の情報格差を最小に抑えます。



「従業員」 にとってのメリット

- 自分に必要な情報をプッシュ型で受信でき、組織や同僚の情報をタイムリーに把握できます。
- 会社との距離感がより近く感じられ、同僚との情報格差が少なくなりコミュニケーションもスムーズになります。

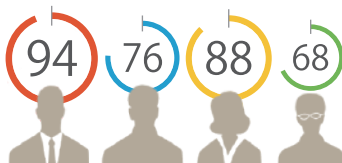
活動を可視化する

Mileage

(マイルージ)



「エンゲージ・ドットワークス」を活用すると蓄積される、独自のマイルです。



●社内ニュースを閲覧した数、活用した数がマイルとして貯まり、マイル数はスマホで手軽にチェックできます。

●これまで知りえなかった従業員の行動や反応がマイルとして可視化されるため、これまで定点観測だった人材評価がより実態に即したものと近づいていきます。



「経営・人事」に とってのメリット

- 従業員の付加価値がマイルとして可視化されるため、エンゲージメントレベルやポテンシャルの維持・向上に活用できます。
- 情報の共有・活用度で貢献度を測定できます。



「従業員」に とってのメリット

- 情報活用するたびにマイルが蓄積し、インセンティブとなるため、モチベーションとなります。

多様な従業員の中から適任を検索

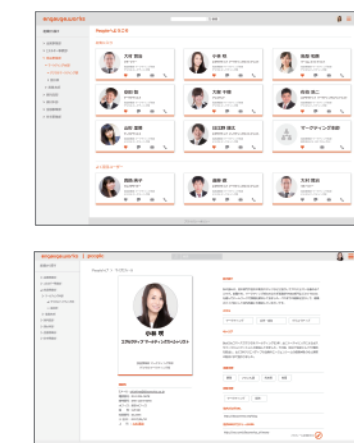
People

(ピープル)



●組織内の多様な人材の中から適任を検索。その社員とつながりがある社員も一覧できます。メールや電話、チャットですばやくコンタクトできます。

●自己紹介、スキル、得意分野などのプロパティ情報は自分でいつでも追加・更新できます。



スキルや得意分野などが検索でき、情報は自身で追加・更新します。顔写真で直感的に探して、そのまますぐにコミュニケーションでき、大事な場面での機会損失を防ぎます。



「経営・人事」に とってのメリット

- 行動履歴や成果などがデータ化できるため、従業員のニーズや価値観を知り、適切な人材配置やタレントマネジメントに生かれます。
- 従業員の情報からミートアップの機会を持つなどオフラインでのタッチポイントを増やせます。

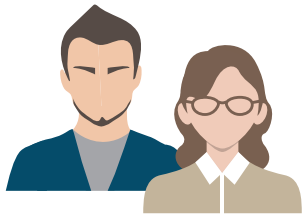


「従業員」に とってのメリット

- 自身の強みを発信したり、同僚のスキルやキャリアが知れるため、コミュニケーションのきっかけとなり、コラボレーションが進みます。
- 自分のビジネススキルアップに役立つ情報が届きます。

新しい働き方による、 潜在的な課題に気付いていますか？

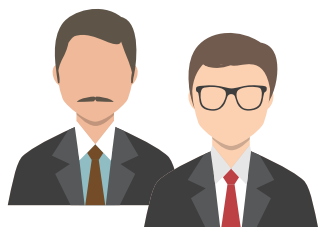
「従業員」が抱える課題



✓ Check

- ☐ 新しい働き方が取り入れられてリモートワークをしているが、同僚との交流が減ったことで疎外感を感じている。
- ☐ 組織のビジョンに共感できず、一緒に働く仲間とのつながりも感じられない…。
- ☐ 働き方の可視化の名のもとで業務が監視されるようになり、組織に信頼されていないように感じている。

「経営層・人事」が抱える課題



✓ Check

- ☐ 多様な働き方を取り入れた結果、従業員同士の共通認識や連携が不足。従業員間の情報格差で生産性も下がっている。
- ☐ 従業員が組織のビジョンを深く理解せず、同僚とのつながりも感じられないと、働くモチベーションが低下してしまう。
- ☐ 限られたデータを使った人事評価は定点観測でしかなく実態に即さないため、従業員のモチベーションにつながらずに離職率が上がっている。

KEY
“従業員エンゲージメント”こそ、
これらの課題解決のカギになります！



engauge.works

「エンゲージ・ドットワークス」が解決します！

これまで培ってきた企業の情報共有・活用を実現するテクノロジーへの深い知見と、ビッグデータの収集・分析ノウハウで、従業員と企業や組織のエンゲージメントを高めるソリューションを製品としてカタチにしました。「エンゲージ・ドットワークス」は、従業員や組織のエンゲージメント向上に加えて、戦略的な人材育成・活用をも可能にして、経営や人事を次のステージへと導きます。

ディスカバリーズが独自に用意している「エンゲージメント向上を助ける6つの要素」を良い状態に保ちましょう。

快適な
職場環境

キャリア・
自己開発の
機会

適切な評価
・処遇

多様性の
尊重

ワークライフ
バランス

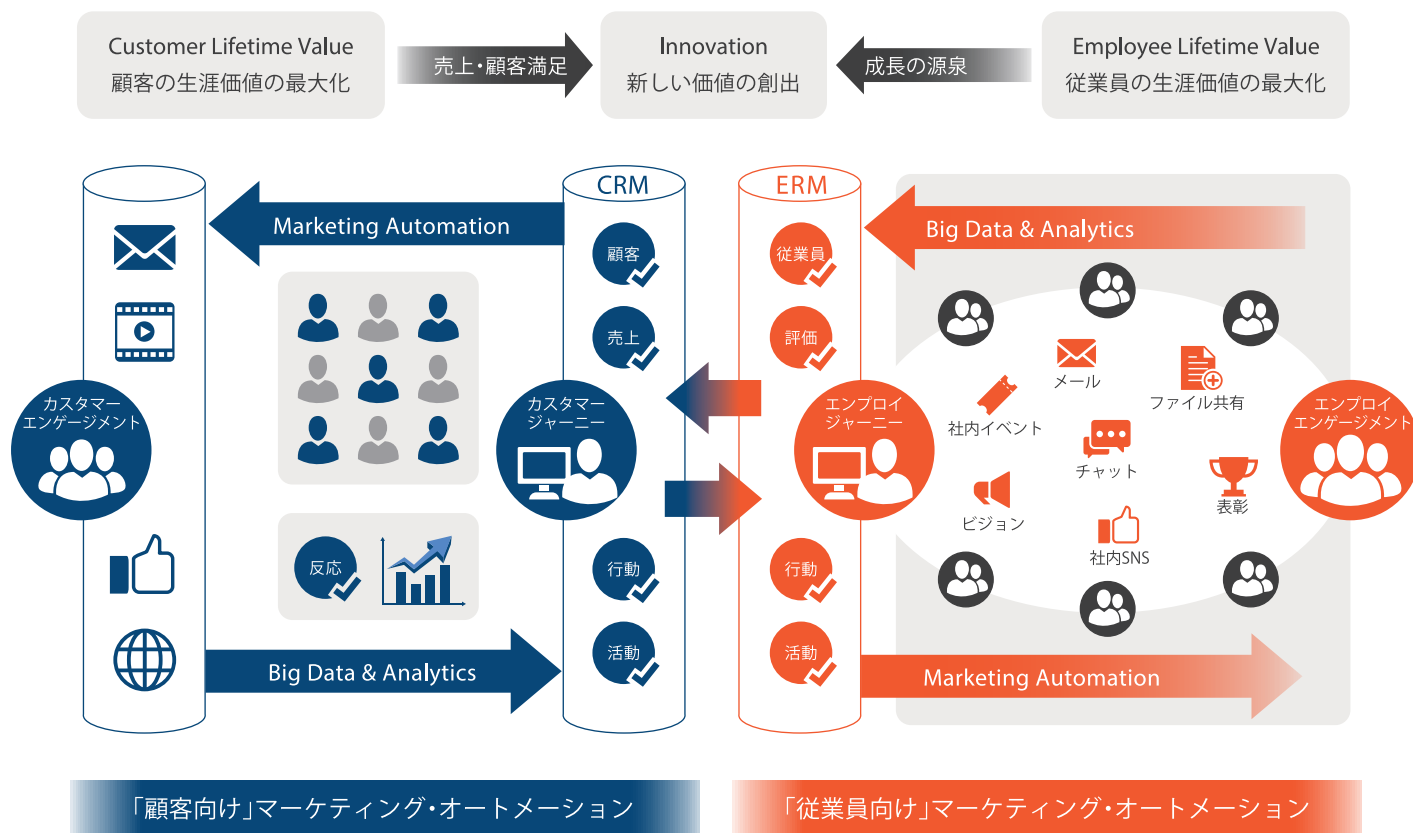
仕事の
やりがい



他社にはない

「エンゲージ・ドットワークス」の特徴

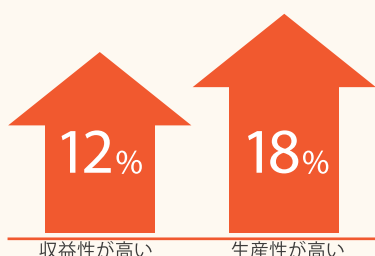
「エンゲージ・ドットワークス」は、マーケティングの概念が製品コンセプトになっています。
顧客一人ひとりの情報や行動・活動(カスタマージャーニー)に沿った最適なメッセージ配信「マーケティング・オートメーション」を、従業員に対して展開します。



engauge.works

“従業員エンゲージメント”と
“企業業績”には相関性があります！

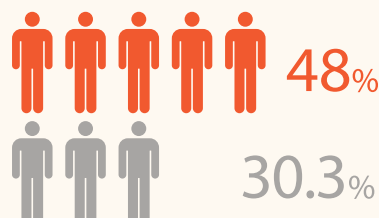
エンゲージメントの高い
社員を持つ会社は...



Source: Gallup Consulting「employee engagement」

「働きがいがある」
社員を持つ会社は...

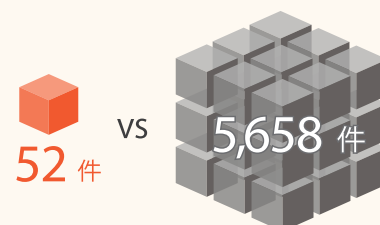
「業績が上がっていると」回答した群



Source: 厚生労働省職業安定局「働きやすい・働きがいのある職場づくりに関する調査」

エンゲージメントが高い
チームの不良率は...

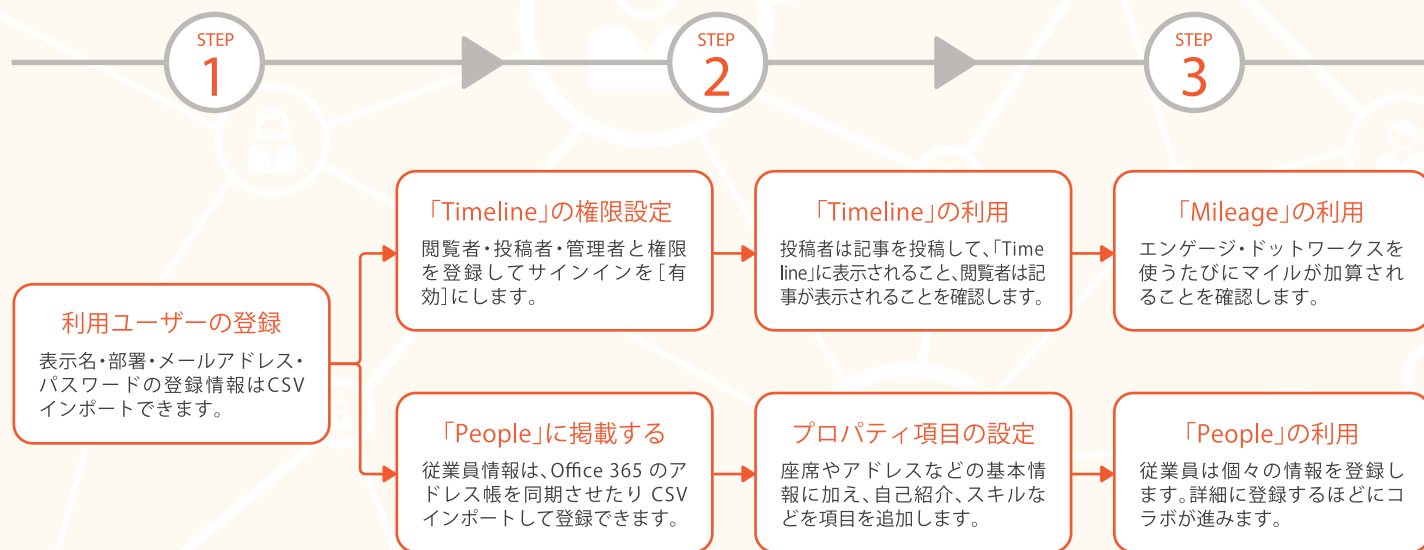
製品100万個あたりの品質不良



Source: 名城 論叢「高業績を志向する管理の新潮流 —従業員エンゲージメント論の考察—」

「エンゲージ・ドットワークス」導入のステップ

3ステップの設定手順を踏めば、すぐに利用できます。



料 金

人数課金 月額 600円 × ユーザー一人数

※「エンゲージ・ドットワークス」には無償カスタマーサポートが用意されており、ヘルプデスクがメールにてサポートいたします。(平日 9:00 ~ 17:00)
※1,000名様以上の場合は別途お見積り致します。
※年間契約一括のお支払いとなります。

お申し込み

<http://engage.discoveries.co.jp/>

お申し込み後 **30日間無料** でご利用いただけます。



お問い合わせ

☎ 03-4360-9177 ✉ AskMe@discoveries.co.jp



DISCOVERIES INC.

ディスカバリーズ株式会社 東京都港区高輪 3-19-26 SOC 高輪ビル 4F
Tel. 03-6433-5372 Mail: contact@discoveries.co.jp Web: <http://discoveries.co.jp/>