

# Financial Graph | Analysis by PowerBI



## 分析 | Analysis

Power BI は、Microsoft のビジネス分析サービスです。エンドユーザーがレポートやダッシュボードを作成するのに十分シンプルであるとマイクロソフトが言うインターフェイスを備えたインタラクティブな視覚化とビジネスインテリジェンス機能を提供します。

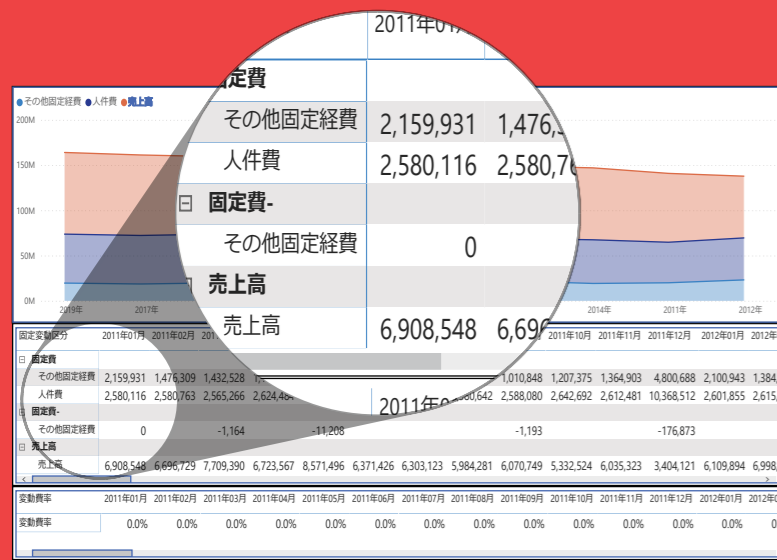
## チェック | Check

決算時や会計ソフトへの入力内容をチェックするためのテーブルを作成できます。RPA(Power Automate) と連携して excel 出力

## グラフ | Graph

Microsoft 365 を普段利用するユーザーが Excel データを Power BI ダッシュボードに簡単に接続することで、新しい方法で Excel のビジネス データをすばやく分析、公開、共有します。

## 損益分岐点 | Break-even point



損益分岐点 (break-even point) とは、係る費用を収益でカバーでき、損益が「0」になってこれ以降は利益が出る、という売上高をいいます。変動費と固定費という費用構造に着目して、それらがどのように利益に影響するのか、という観点から安全性を分析する方法です。企業全体や事業部別、商品別の売上・費用の目標設定を行うのに利用できます。

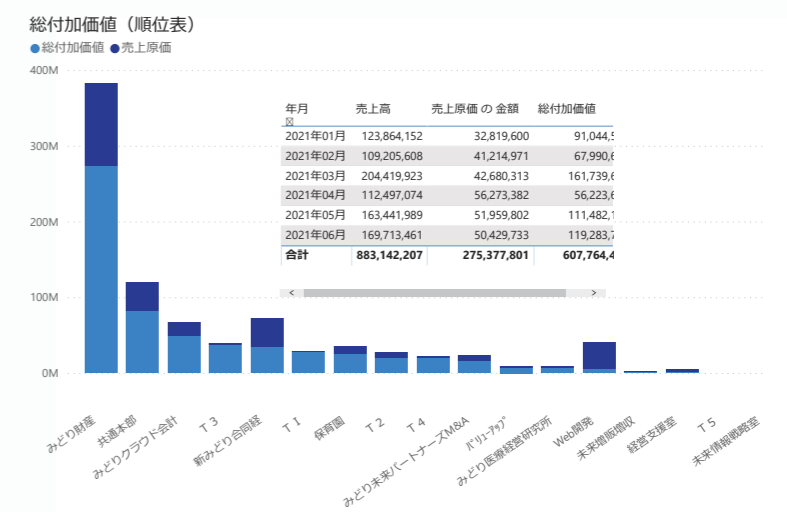
## チェック | Check RPA

決算時に申告書に添付する「雑収入・雑損失の明細」などの作成資料に利用します。また、添付資料ではありませんが、租税公課の明細などを確認するために使います CSV でアウトプットして利用します。



## ランキング | Ranking Graph

さまざまなランキングが存在する。例えば、学校のテストの成績や、商品の売上などがランキングを伴って表されているものは我々にも馴染み深い。PowerBI では棒グラフの棒をクリックするとその内容を見る化でき、縮館的な操作が可能。

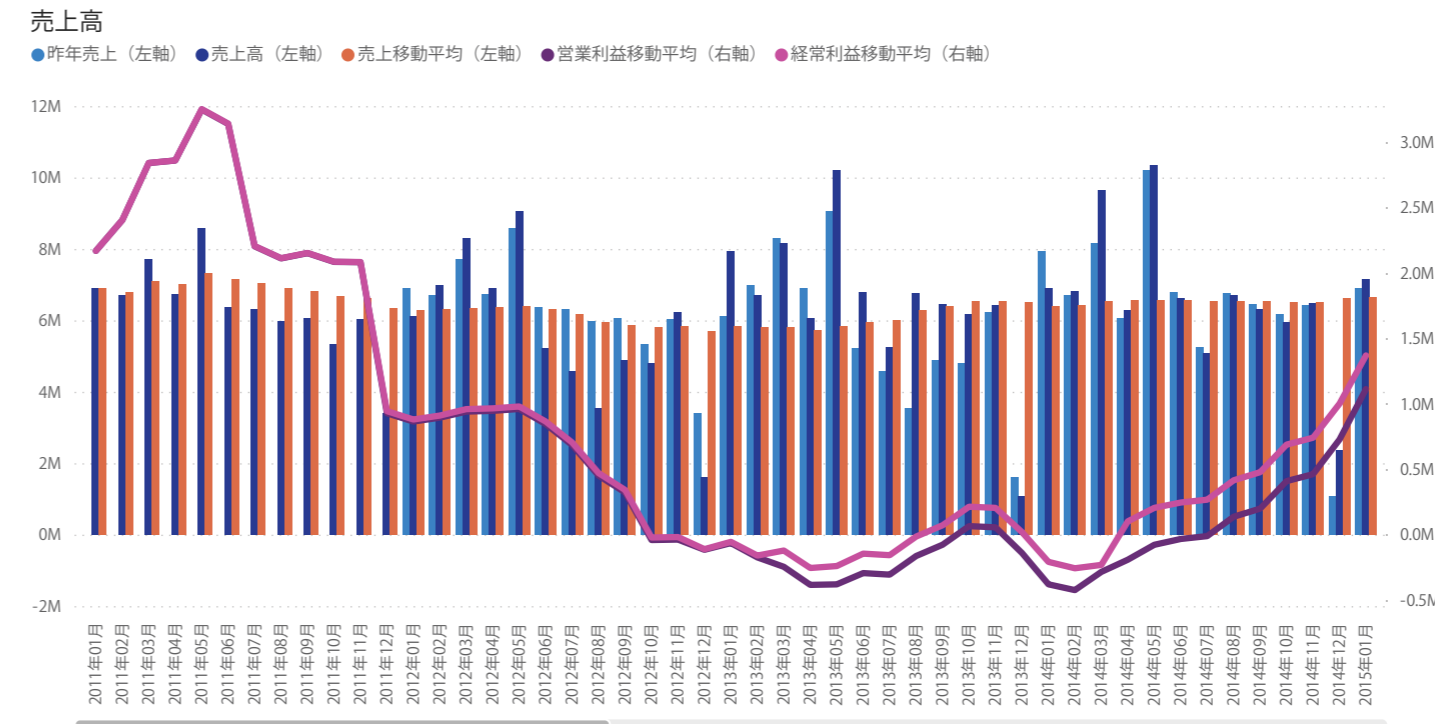


## キャッシュフロー | Cash Flow



キャッシュフロー分析とは、特定の期間における、企業のキャッシュフロー - 流入現金と流出現金 - を分析するものです。一般的には、当該期間の期初における現金と、期末における現金の差異を見ていきます。収入と支出 (キャッシュ・フローの状況) を営業活動・投資活動・財務活動ごとに区分して表示します。

## トレンド | Trend Graph



10年間の売上と利益のトレンドを月別に見るためのグラフです。特に、売上については、オレンジ色の売上移動平均 (右軸) が重要です。12ヶ月移動平均値ですので、季節変動を除いた、売上の増減の傾向値を見ます。利益についても、営業利益と経常利益の12ヶ月移動平均値で、傾向値を見ます。会計ソフトで期を超えてのグラフ作成は出来ないものが多い。