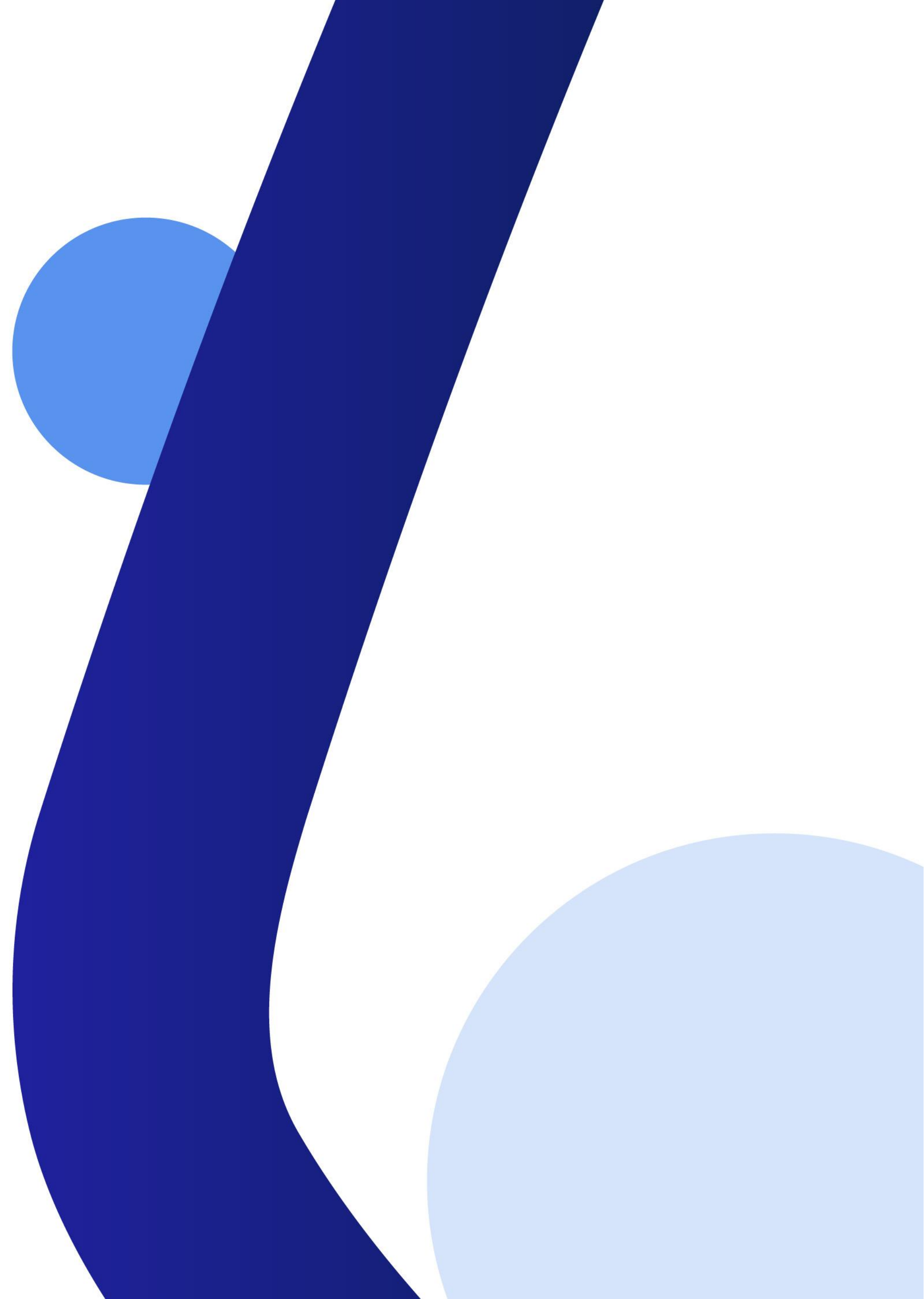


cellenza

**MODERN INTEGRATION**

**RETOUR D'EXPÉRIENCE**

**ANONYMISÉ**



# OFFRE MODERN INTEGRATION

## RETOUR D'EXPÉRIENCE

### Services

- Conception et architecture.
- Développement et tests.
- Mise en place des APIs sur Api Management.
- Mise en place des CI/CD sur Devops.
- Mise en place des alertes et monitoring.
- Gestion de support pour les autres équipes.
- Formation des nouvelles équipes.

### Technologies

- Microsoft Azure Intégration Platform-as-a-Service
- Microsoft API Management
- Microsoft Azure DevOps
- Logic Apps, Service Bus, Azure Function
- C# .NET Core

### Lieu

- Paris

### Objectif :

Une entreprise spécialisée dans le reciblage publicitaire sur Internet souhaite migrer toute la plateforme Intégration vers le Cloud Azure (flux, frontend d'application et Master data management) afin de fermer son datacenter privé.

### Challenges :

- Synchronisation avec les différentes équipes (Salesforce, Anaplan, SAP, Kyriba, Workday).
- Mise en place des pipelines Devops (CI/CD).
- Proposer des architectures Azure équivalentes à l'ancienne.
- Maintenir l'ancien en parallèle.

## OFFRE MODERN INTEGRATION RETOUR D'EXPÉRIENCE

### Services

- Conception architecture : Demi-flux
- Développement et test
- Mise en place CI/CD via Azure DevOps
- Mise en place des alertes et monitoring fonctionnel/technique
- Formation et support d'une équipe outsourcer au Vietnam

### Technologies

- Microsoft BizTalk Server 2006 R2 – 2016
- Microsoft Azure Intégration Platform-as-a-Service
- C#
- SQL Server
- Microsoft Azure DevOps pour la partie CI/CD

### Lieu

- Nanterre-Préfecture

Notre client est une société de vente de service et de matériel informatique dédié aux entreprises. Elle s'occupe de la partie installation et après-vente de parc informatique, ainsi que de services tels que l'installation de l'écosystème et la gestion d'un parc informatique.

**Objectif :** Migration de la plateforme Microsoft BizTalk Server 2006 R2 vers 2016 et transporté une partie vers le Cloud Azure.

Mettre en place des flux applicatifs et enrichir les flux B2B existant.

Dématérialisation de la facturation.

Mise en place de la plateforme Azure pour la gestion des incidents entre ServiceNow SCC et le client.

**Challenges :** Mise en place des pipelines DevOps CI/CD afin de réduire le temps et l'effort lors de la création de flux et de leurs déploiements.

Synchronisation avec les différentes parties prenantes.

Passage d'une architecture rigide à une architecture plus souple et évolutive.

## OFFRE MODERN INTEGRATION RETOUR D'EXPERIENCE

### Services

- Architecture en demi-flux
- Conception/architecture
- Développement et test
- Support et monitoring

### Technologies

- Microsoft BizTalk Server 2016
- Microsoft .Net C#
- Powershell
- Microsoft SQL Server
- BizTalk360

### Lieu

- La Défense

Une entreprise spécialisée dans les service de paiement et de transaction bancaire s'occupe aussi de vente de terminaux permettant ces transactions.

**Objectif :** Mettre en place des flux applicatifs et enrichir les flux B2B existant.

Mise en place Azure DevOps pour la partie déploiement CI/CD.

**Challenges :** Beaucoup de flux depuis ou vers SAP. Beaucoup d'aspects à prendre en compte tels que la volumétrie.

Automatisation de la partie CI/CD via DevOps à installer.

Dans un souci spécifique de transfert de fichiers, la solution GoAnywhere a été adoptée et mise dans le périmètre de l'équipe Médiation. Pour cela une formation à cette outil a été nécessaire.

Mise en place d'un debatching dans une orchestration pour un partenaire spécifique avec qui les volumétries sont très élevées.

# OFFRE MODERN INTEGRATION

## RETOUR D'EXPÉRIENCE

### Services

- Définition de modèle pivot
- Implémentation d'un socle technique pour la création et le déploiement des APIs
- Formation des équipes & documentations

### Technologies

- Microsoft Azure Platform
- Microsoft Azure API Management
- Microsoft Azure Intégration Platform-as-a-Service
- Microsoft Azure DevOps

### Lieu

- Paris

Un leader mondial de l'industrie de luxe, s'est donné pour mission d'offrir le meilleur de l'innovation technologique pour urbaniser, industrialiser et promouvoir les solutions d'intégration modernes et Cloud-natives.

### Objectif :

Le passage de la plateforme d'intégration existante BizTalk Server et des web APIs internes vers des services d'intégration Azure (IPaaS) & promouvoir une stratégie d'urbanisation basée sur l'API Manager pour favoriser évolutivité, résilience et accessibilité.

### Challenges :

Présentation d'une vision unifiée

Construction des catalogues référentiels d'APIs

Vulgariser le passage à travers des starter-kits

Fluidifier l'industrialisation des solutions (IaC & DevOps)