

Adopción de Cultura Digital.

Transformación Digital y Desarrollo Empresarial.

 Office 365





Contenido

El Futuro de la Resiliencia en el Ámbito Profesional.

Transformación Digital.

Office 365: El mundo de la Productividad en la Nube.

La historia de Office 365.

Ofimática.

Correo.

OneDrive.

Teams.

SharePoint.

Planer.

Power Platform: Power Apps, Power Automate, Power BI.

Integración Total con Office 365.

Como funcionan las Herramientas.

El futuro de la resiliencia en el Ámbito Profesional

Los líderes de hoy entienden que necesitan fundamentalmente reestructurar y cambiar su forma de operar.

Organizaciones que tienen éxito en navegar por estos cambios tienen algo en común: son **Resilientes**.

La misión de **Corporativo ICSI** a través de las Soluciones de **Microsoft** es potenciar cada persona y cada organización. Esto significa fortalecer la **Resiliencia** en su gente, equipos y organización.





Transformación digital

En el futuro, todas las organizaciones deberán adoptar la **tecnología digital** y prosperar frente al cambio. Las investigaciones muestran que las **inversiones** de resiliencia digital dan como resultado **ahorros de costos adicionales del 15 al 25 por ciento**.

El imperativo no es solo transformar, sino de **mejorar** la agilidad, la velocidad de comercialización y la estabilidad, esto para lograr un retorno de la **inversión más rápido**.

Agility

40 – 50%

Productivity

20 – 30%

Stability

up to 60%

Performance

12 – 20%

Office 365: El mundo de la Productividad en la Nube



A medida que evoluciona la respuesta global a COVID-19, las comunidades de todo el mundo han pasado de una era de “**todo remoto**” a un modelo más híbrido de trabajo, aprendizaje y vida.

Microsoft, ha trabajado con expertos en investigación de productividad, inteligencia artificial y realidad virtual para ayudarnos a comprender el **futuro del trabajo**.

La historia de Office 365



Word



Excel



PowerPoint



Outlook



Office



Exchange



SharePoint



Teams

Office 365

Advanced Security

Device Management

Office

Office 365

Microsoft 365

Características

		M365			Enterprise		
		App for Business	Business	Business Standard	App for Enterprise	E1	E3
Office	Word, PowerPoint, Excel, Outlook, OneNote, Publisher	●		●	●		●
	iPad, Windows RT & smartphone apps	●		●	●		●
	Office Online	●	●	●	●	●	●
	Access				●		●
Standard services	1TB cloud storage (OneDrive for Business)	●	●	●	●	●	●
	Email - 50 GB email, contacts, shared calendars (Outlook, Exchange)		●	●		●	●
	Online meetings, IM (Teams)		●	●		●	●
	Team sites, internal portals (SharePoint)		●	●		●	●
	Plataforma Power Platform (PowerApps, Power Automate, Power BI, etc)		●	●		●	●
	Enterprise social (Yammer, Stream, Delve)		●	●		●	●
Advanced services	Active Directory integration	●	●	●	●	●	●
	Supports hybrid deployment				●	●	●
	Support for shared computer activation (RDS)				●		●
	Upcoming services – Office 365 Video					●	●
	Compliance – Archiving, eDiscovery, mailbox hold						●
	Information protection – message encryption, RMS, DLP						●

Ofimática

Office 365 combina las aplicaciones de Word, Excel, PowerPoint, etc. que conoce y en las que confía, con nuevas capacidades que aprovechan las fortalezas para crear una experiencia de Office más simple y poderosa sobre la marcha ya sea en el escritorio como en web y móvil.

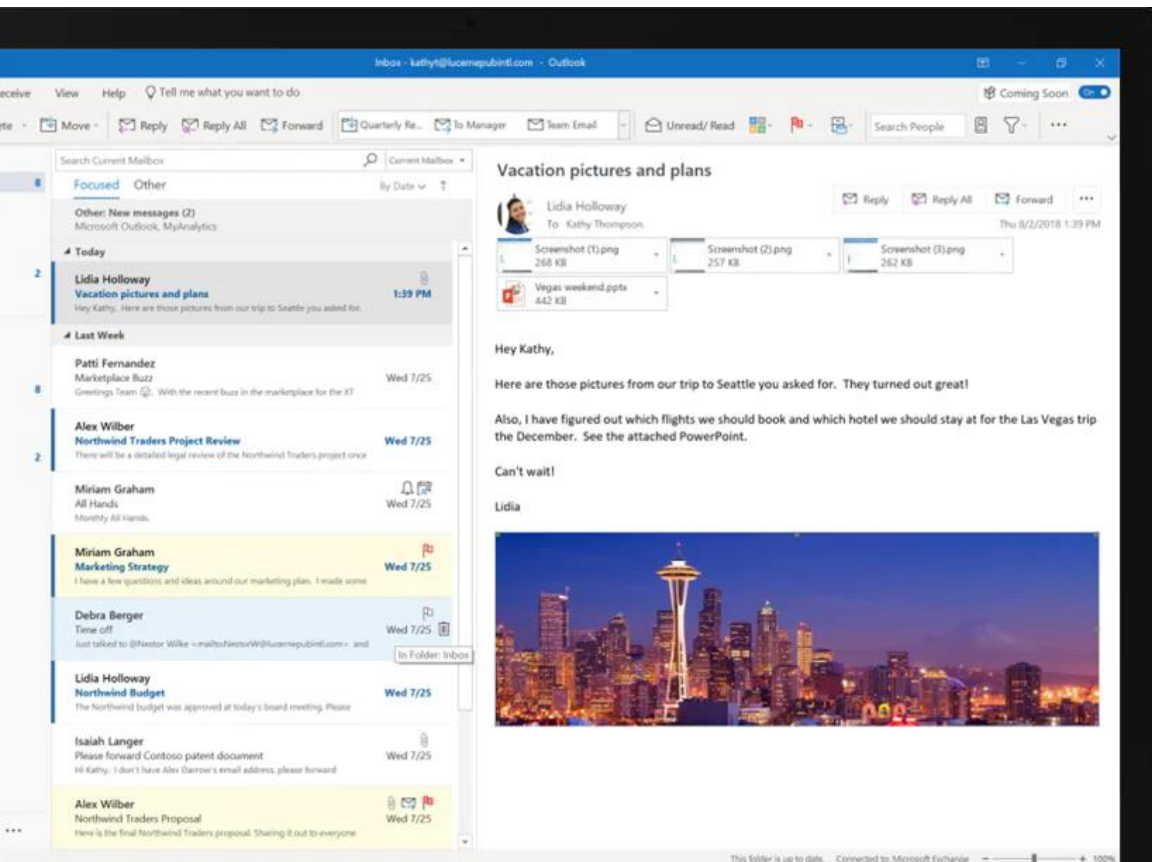
An advertisement for Office 365 on a red background. In the top left, the Office 365 logo is displayed. Below it, a white cloud contains icons for a laptop with an Outlook icon, a monitor with a PowerPoint icon, a tablet with an Excel icon, and a smartphone with a Word icon. To the right, five stylized human figures are shown. Above them, white lines connect their heads to circular icons representing Outlook, PowerPoint, Excel, Word, and OneNote. At the bottom, the text reads: "Always have the latest version of Office across multiple devices."

Office 365

Always have the latest version of Office across **multiple** devices.

Outlook - eMail

Sincroniza los correos, los calendarios y la información de contacto en todos tus dispositivos en tiempo real. De esta forma, estarás siempre al día, independientemente del dispositivo que uses.

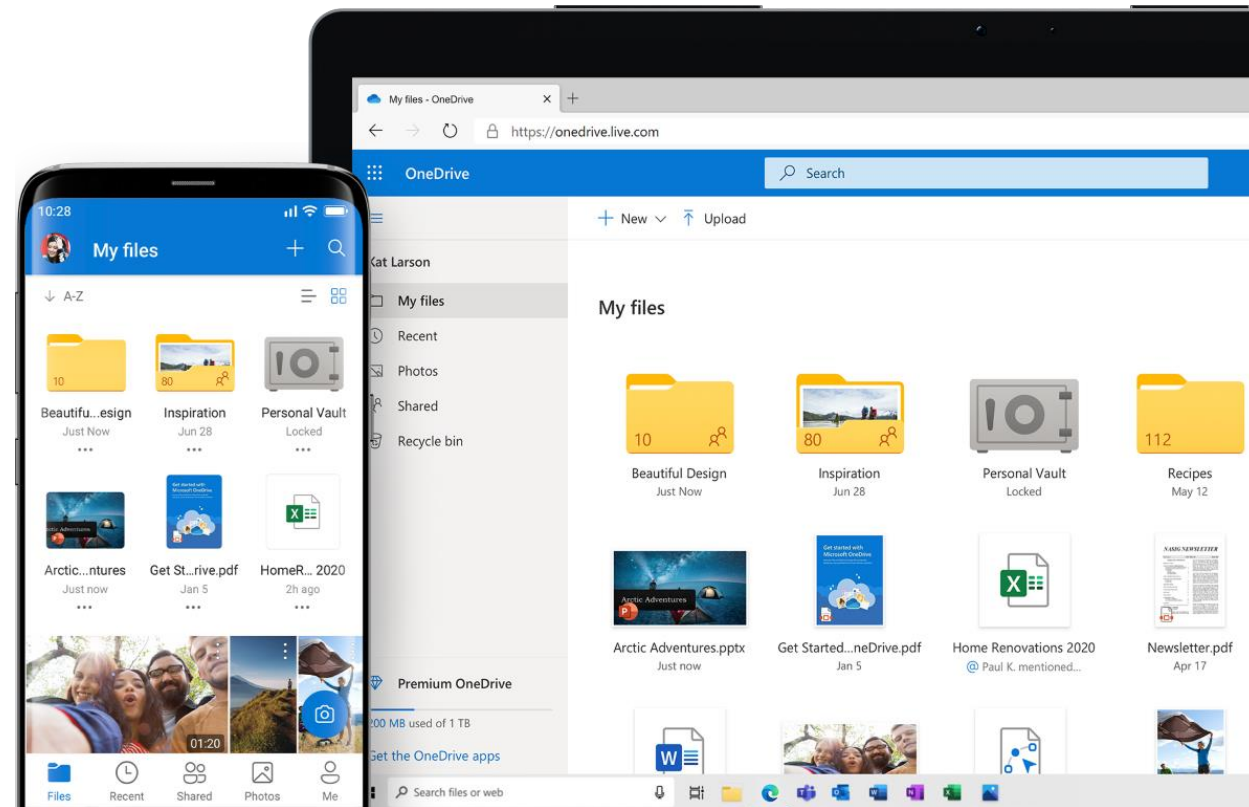


- ❖ Tus correos se destacan más cuando creas un formato personalizado, incluyes imágenes y usas tu **propio nombre de dominio**.
- ❖ Te ofrece un **centro de administración simplificado** en el que puedes crear nuevos correos de usuarios, restaurar cuentas eliminadas, crear scripts personalizados y mucho más desde cualquier parte.
- ❖ Comparte información y mantente conectado con todos los servicios que usas en cualquier plataforma.

OneDrive

Guarda tus archivos y fotos en OneDrive y ten acceso a estos desde cualquier dispositivo, en cualquier lugar. **Comparte** archivos, carpetas y fotos con tus amigos y familiares. Se acabaron los datos adjuntos enormes en el correo o las memorias USB: **simplemente envía un vínculo por correo o mensaje de texto.**

- ❖ Además, **obtén 1 TB de almacenamiento en nube**, uso compartido de documentos, recuperación ante ransomware y mucho más con OneDrive.
- ❖ Realiza la copia de seguridad y protege. Si pierdes tu dispositivo, **no perderás tus archivos** y fotos cuando los hayas guardado en OneDrive.



Teams: Reuniones importantes y productivas

Comunicaciones en tiempo real, efectiva

- Comunícate en tiempo real por llamadas de voz o por **videollamadas**.
- Mantén tu equipo conectado con video HD.
- Colabora en **tiempo real** compartiendo la pantalla completa y contenido.
- Te puedes unir por dispositivo móvil, web o ampliación de escritorio.
- Inicia una **llamada** con un simple clic.
- **Acceso rápido** a los documentos importantes de todo el equipo.
- **Comparte** notas y archivos de colaboración en la misma aplicación.
- Guarda las **transmisiones** de las reuniones.



SharePoint: Gestor de Contenido

The screenshot displays a SharePoint site for 'Contoso Travel Sales' (Private group). The interface includes a top navigation bar with 'Office 365', 'SharePoint', and 'Contoso Travel'. A left sidebar shows navigation options like 'Home', 'Conversations', 'Documents', and 'Site contents'. The main content area features a 'News' section with articles such as 'Contoso Sales Data', 'Get the right travel coverage for all your needs', and 'Why inclusive design matters to Contoso Travel'. A 'Team resources' section lists items like 'Employee Handbook' and 'Mission and guiding principles'. At the bottom, there is an 'Activity' section with document thumbnails and a 'Documents' section listing files like 'PoliciesandProcedures.docx' and 'HRPrinciples.pptx'.

Con SharePoint puedes crear sitios Web y usar como un **lugar seguro** en donde almacenar, organizar y compartir información desde cualquier dispositivo, así como acceder a ella.

- ❖ Muestra **elementos visuales importantes** con un sitio de grupo o comunicación.
- ❖ Descubra, siga y **busque** sitios, **archivos** y **personas** en toda la empresa.
- ❖ **Administre su rutina diaria** con flujos de trabajo, formularios y listas.
- ❖ **Sincronice y almacene los archivos en la nube** para que cualquiera pueda trabajar de forma segura conjuntamente.

Planner: Administración de tareas

Capacita a todos los miembros de tu equipo, sin importar su rol o sus conocimientos, para que administren mejor las tareas. **Planner** les ofrece a los equipos una experiencia de administración de tareas intuitiva, de colaboración y visual para trabajar.

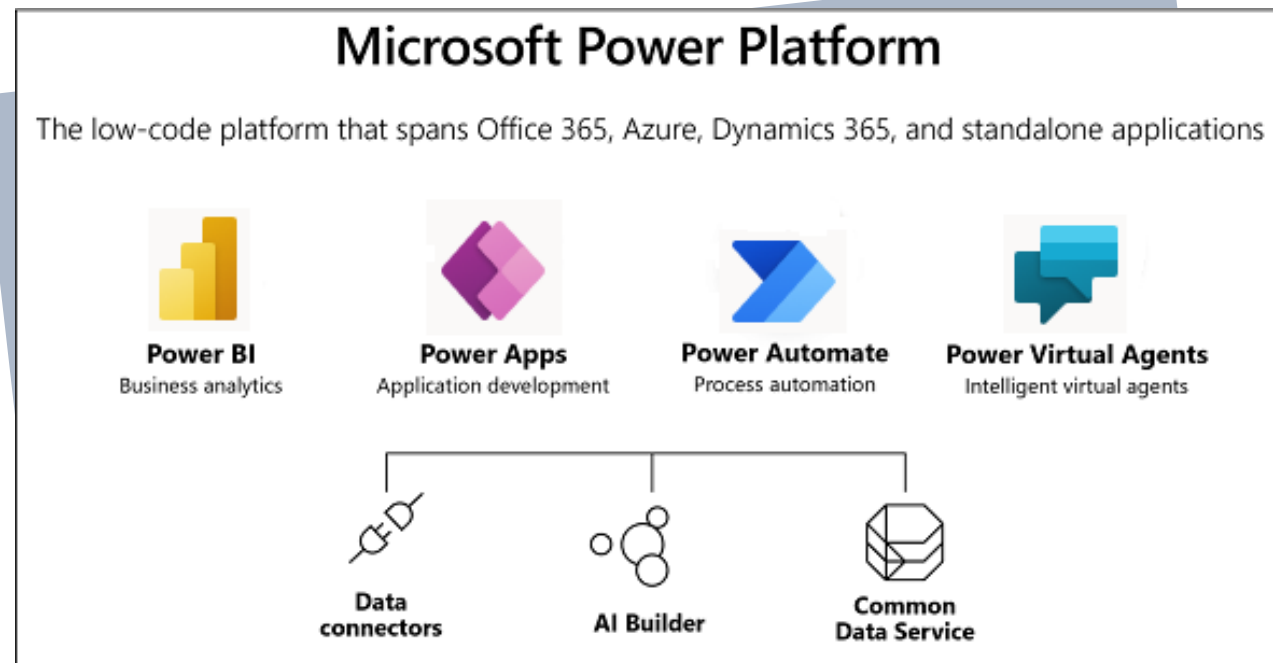
- ❖ Los planes están compuestos de **tarjetas de tareas** detalladas en contenido que cuentan con los elementos esperados, como fechas de vencimiento, y elementos adicionales como archivos y etiquetas.
- ❖ **Planner** visualiza automáticamente el estado de las tareas en **gráficos circulares o de barras** por tí sin configuración previa.
- ❖ Con **Planner** puedes tener control de tareas por proyecto, personales y colaborativo con notificaciones e integración con **Teams**



Power Platform

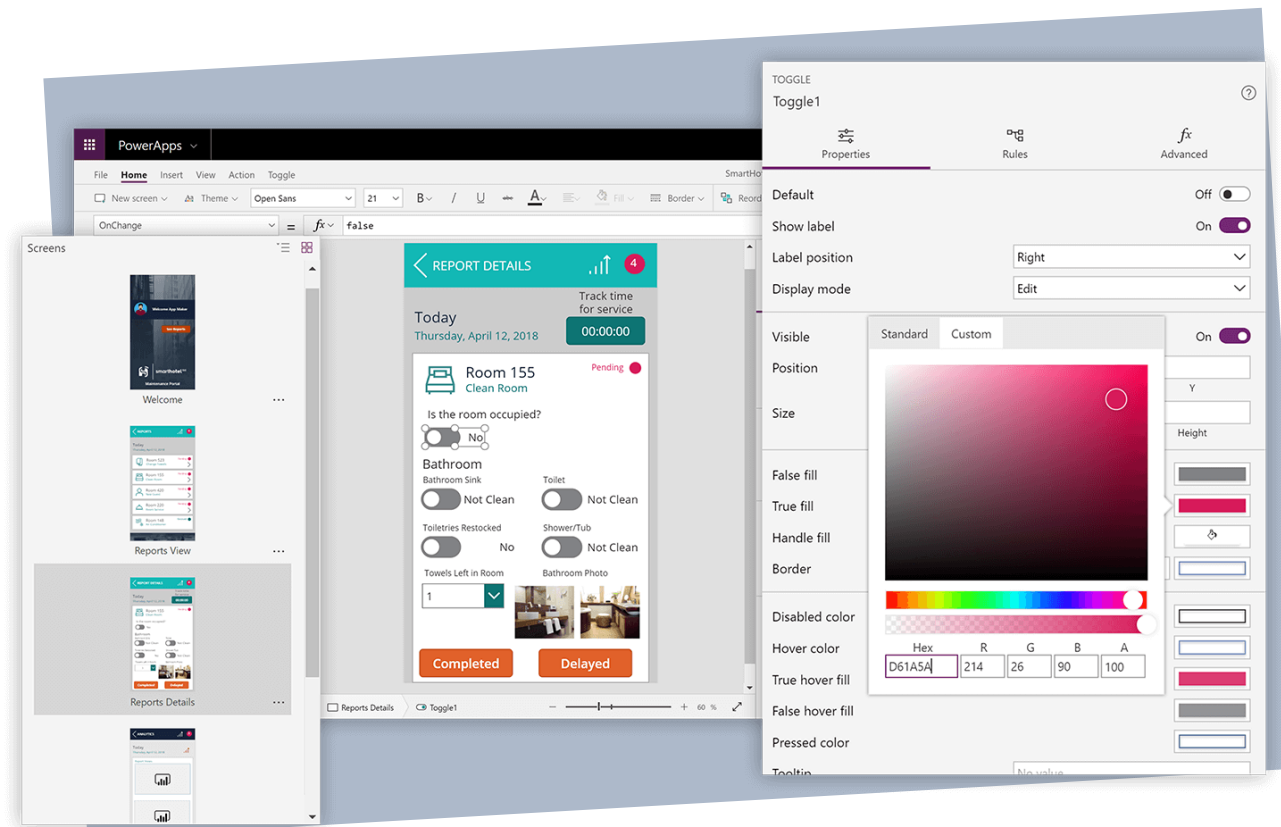
Esta plataforma te permite integrar y sincronizar todo tu análisis de datos, utilizando flujos automatizados y aplicaciones móviles aumentando tu productividad y eficiencia empresarial.

Power Platform es el conjunto de 3 poderosas herramientas (aplicaciones o software) principales: **Power BI**, **PowerApps** y **Microsoft Flow**.



Power Apps: Aplicaciones Empresariales

Power Apps permite crear aplicaciones Web y Móvil que aportan transformación digital a procesos manuales y obsoletos de su empresa obteniendo datos de distintos orígenes, todo ello sin necesidad de programación, de una forma rápida, eficaz y rentable



Power Automate: Automatiza el Negocio

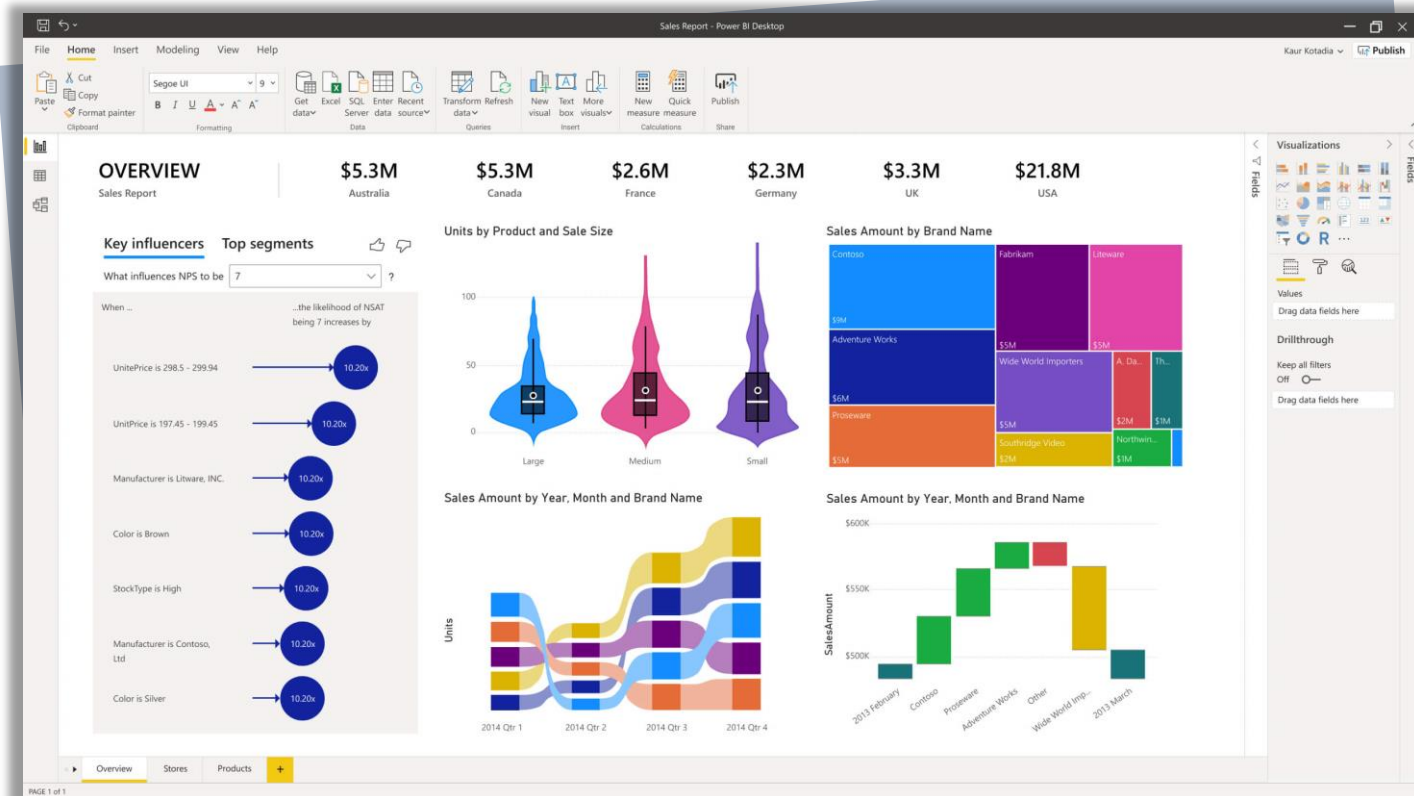
Power Automate, antes llamado Microsoft Flow, es una herramienta que nos permite crear flujos de trabajo automáticos para ahorrarnos procesos manuales y repetitivos que no aportan valor a nuestro negocio.

The screenshot displays a Microsoft Power Automate flow configuration. The flow starts with a trigger 'When a record is created'. This is followed by an action 'Run a UI flow for desktop', which is configured to run the UI flow 'Automating data sync in Microsoft Access'. Below this, there are two input fields: 'Account name' and 'Level', both with 'x' icons indicating they are dynamic values. The flow then enters a 'Condition' step, which is an 'If' statement. The 'If yes' branch leads to an action 'Send me an email notification'. The 'Subject' field is set to 'Employee status'. The 'Body' field contains the text 'Employee has Balance days balance days left and has completed Training completion trainings.' The 'If no' branch leads to an action 'Post message'. A 'Dynamic value' panel is open, showing a search bar and a list of dynamic values: 'When a record is created', 'Account name', 'Level', 'City', and 'Country/Region'.

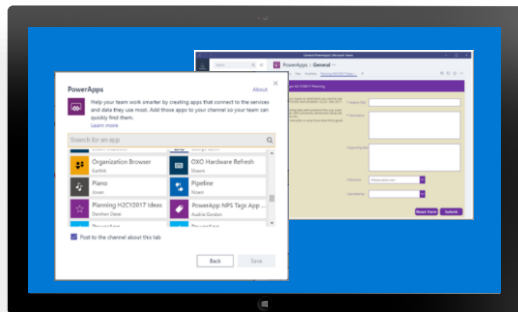
Power BI: Analiza los Datos

Power BI es una herramienta de análisis de datos empresariales, que permite dar sentido a sus datos mediante paneles interactivos en tiempo real, liberando la información necesaria para mejorar la toma de decisiones e impulsar la evolución de su empresa.

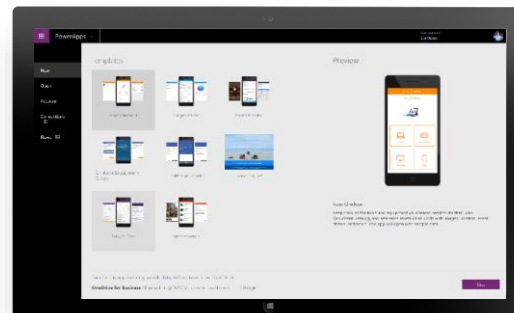
Además permite la conexión a cientos de orígenes de datos y es accesible desde cualquier dispositivo.



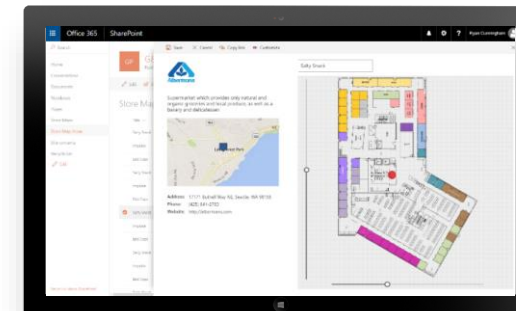
Integración total con Office 365



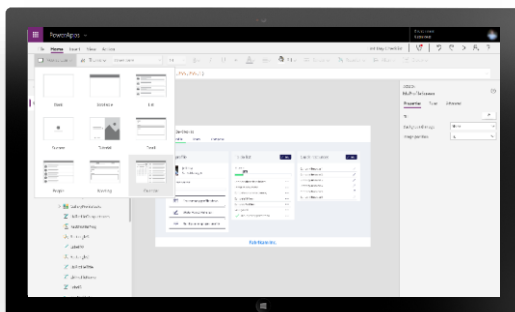
Evita las herramientas cambiantes y crea mas cosas en equipo con **PowerApps**



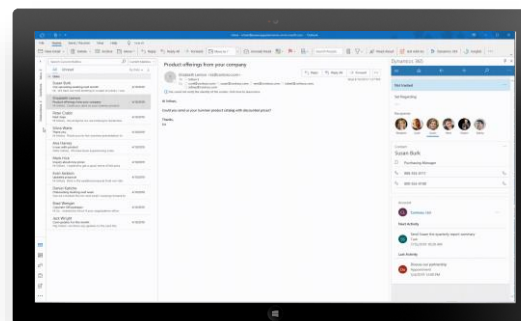
Crea increíbles aplicaciones desde Excel y archivos en **OneDrive**.



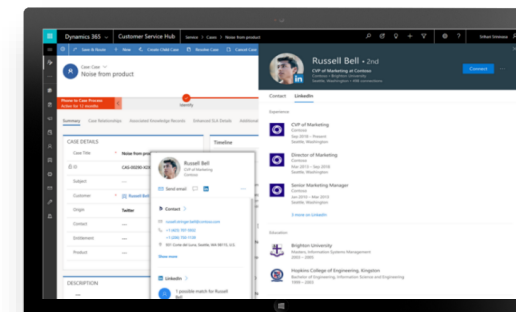
Publica aplicaciones en **SharePoint** como WebParts o explota las listas de datos.



Usa los conectores de Office para explotar el contenido de **Office 365** y crea plantillas.



PowerApps proporciona herramientas para expandir Office365 como solución empresarial.



Integra redes e información de empleados para automatizar procesos con **Power Automate**.

¿Cómo funcionan las herramientas...?

El uso adecuado de cada una de las herramientas impulsa a la organización a crear soluciones ágiles con mayor comunicación y desempeño de los equipos de trabajo.

The Open Loop is a gateway in and out of organizational boundaries.

The Outer Loop is for conversations and discovery across the organization.

The Inner Loop is for interactions between close knit teams and groups.

The Core is the central focal point that revolves around the individual.

Representative apps:



@grissombrad



Gracias



www.icsicorp.com.mx



+52 (55) 11 01 16 60
+52 (442) 15 38 520



pmagana@icsicorp.com.mx