

LINUX-SERVER-MIGRATION ZU AZURE

IN NUR 16 TAGEN



Sie möchten Ihre Linux-Server zukünftig aus der Cloud beziehen und Microsoft Azure bietet dafür die perfekte Umgebung? Wir von SVA unterstützen und begleiten Sie umfassend bei der Migration von Linux-Servern und/oder Open-Source-Datenbanken und lassen Sie auf Wunsch auch nach Ende des Projektes nicht allein.

Zunächst starten unsere erfahrenen Consultants und Architekten damit, in Zusammenarbeit mit Ihren internen Teams einen Migrationsplan zu erstellen. Dabei orientieren wir uns am Microsoft Cloud Adoption Framework (CAF) für Azure, welches jedoch von SVA adaptiert und im Sinne der Kunden weiterentwickelt wurde. Wir erstellen gemeinsam mit Ihnen eine Roadmap und sprechen die einzelnen Phasen der Migration durch. Danach widmen wir uns der eigentlichen Migration zu Azure, welche wir anhand unseres Prozessmodells durchführen. Ist diese abgeschlossen, stehen Ihnen die zuvor definierten Workloads in Azure zur Verfügung.

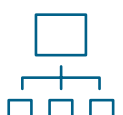
IHRE MEHRWERTE

- > Funktionierende Azure-Umgebung mit hochverfügbaren Linux-Workloads
- > Wissenstransfer an interne Teams über alle Phasen hinweg
- > Neue Architektur der Kundeninfrastruktur auf Basis der Azure Best Practices

Microsoft
Partner



Advanced
Specialization
Linux and Open Source
Database Migration
to Microsoft Azure



EIN PROJEKT IN VIER PHASEN

Von der Strategie bis hin zur Implementierung – das Migrationsprojekt untergliedert sich in insgesamt vier Phasen, welche nach nur 16 Tagen abgeschlossen sind. Darüber hinaus geben wir Unternehmen die Möglichkeit, die Phasen 1 und 2 sowohl einzeln als auch als separates Paket zu beziehen. Ebenso bieten wir Phase 1 und 3 im Paket an. Ist das Projekt beendet, übernimmt SVA auf Wunsch die Wartung und den Support der Lösung als optionalen Service zu diesem Angebot.

	1	2	3	4
Phase	Strategie & Architektur	Assesment	Vorbereitung der Implementierung	Migration
Inhalte	<ul style="list-style-type: none"> > Erstellung einer Soll-Architektur für die Umstellung auf Azure > Konzeption des Identitätsmanagements > Konzept des Netzwerks (Hub- und Spoke-Architektur) > Definition der Vorgaben und Richtlinien für die Azure-Umgebung > Konzeption der Dienste für die Verwaltung der Umgebung (Backup, Monitoring, Patchmanagement) 	<ul style="list-style-type: none"> > Bewertung der aktuellen lokalen Linux-Server-Umgebung(en) > Identifikation und Priorisierung der zu migrierenden Workloads 	<ul style="list-style-type: none"> > Bereitstellung der benötigten Azure-Abonnements inkl. Einrichtung der Kostenverwaltung > Bereitstellung des Identitätsmanagements > Bereitstellung des Netzwerks (Hub- und Spoke-Architektur) > Bereitstellung der Dienste für die Verwaltung der Umgebung > Absicherung der Azure-Umgebung, Identitäten, Netzwerke und Workloads 	<ul style="list-style-type: none"> > Migration der ersten fünf definierten Workloads > Test des Migrationsergebnisses > Übergabe in den produktiven Betrieb
Dokumentation	<ul style="list-style-type: none"> > High-Level-Design (Architektur) > Auf Kundenstrategie angepasstes Vorgehensmodell (Mehraufwand: 3–4 PT) 	<ul style="list-style-type: none"> > Assessment-Sheet und Maßnahmenkatalog (Sizing und Empfehlungen) 	<ul style="list-style-type: none"> > Installationsdokumentation 	<ul style="list-style-type: none"> > Anreicherung der Dokumentation aus Phase 3 mit Migrationsschritten und Ergebnissen

SIE MÖCHTEN GERNE MEHR ERFAHREN?

Wir freuen uns auf Ihre Kontaktaufnahme!

SVA gehört zu den führenden IT-Dienstleistern Deutschlands und beschäftigt mehr als 2000 Mitarbeiter an 25 Standorten. Das unternehmerische Ziel von SVA ist es, hochwertige IT-Produkte der jeweiligen Hersteller mit dem Projekt-Know-how, den Dienstleistungen und der Flexibilität von SVA zu verknüpfen, um so optimale Lösungen für die Kunden zu erzielen.

DIE FACHLICHEN FOKUSBEREICHE VON SVA SIND:

- > Agile IT & Software Development
- > Big Data Analytics & IoT
- > Business Continuity
- > Datacenter Infrastructure
- > Digital Process Solutions
- > End-User Computing
- > IT Security
- > Mainframe
- > SAP

KONTAKT

Christopher Dargel
Head of Competence Center
Azure & Hybrid Solutions
microsoft@sva.de

SVA System Vertrieb Alexander GmbH
Borsigstraße 26
65205 Wiesbaden
www.sva.de

© SVA System Vertrieb Alexander GmbH
Alle Marken- und Produktnamen sind Warenzeichen und werden als solche anerkannt.