

Accessibilité numérique

Mode d'emploi



Vous avez entre les mains un livret interactif :
pour accéder aux tutoriels,
téléchargez l'application en scannant le QR CODE



Fonctionne avec
ITUNE STORE



Lancez votre application et chaque fois que vous verrez le logo  Microsoft s'afficher dans la bande dessinée, (sur un écran ou sur un livret), scannez la page avec votre application et laissez-vous guider...

édito

La mission de Microsoft est de « **donner à chaque individu et à chaque organisation les moyens de réaliser ses ambitions** ». Avec près de 12 millions de personnes en situation de handicap qui vivent en France (18% de la population) et plus de 70% de personnes concernées par un handicap invisible, cette mission s'avère particulièrement importante.

Nous pensons chez Microsoft que les nouvelles technologies et des innovations telles que l'Intelligence Artificielle ouvrent de nouvelles possibilités inédites. En adaptant l'interface Homme-Machine, en facilitant les échanges et la collaboration entre les personnes, en adressant toutes les difficultés rencontrées par les utilisateurs, nous contribuons à créer un monde plus inclusif aussi bien en entreprise que dans la vie quotidienne. Ces évolutions technologiques vont à la fois répondre aux besoins actuels des collaborateurs de l'entreprise mais aussi permettre d'attirer de nouveaux talents en situation de handicap.

Concevoir et développer des technologies assurant une utilisation indépendamment des capacités ou des préférences des utilisateurs, créer des applications universelles en s'appuyant sur une démarche de conception inclusive, telle est la démarche mise en œuvre au travers de l'accessibilité numérique.

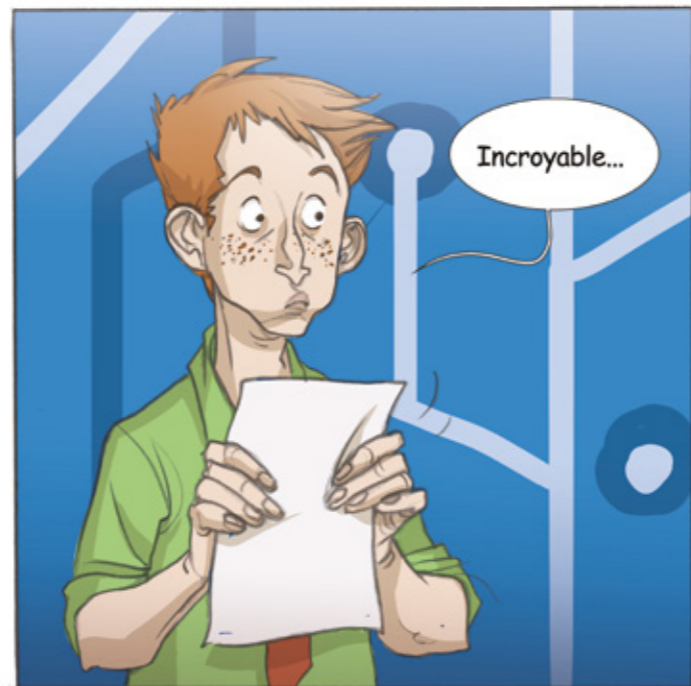
Dans ce livret interactif, vous allez découvrir de façon très concrète comment ces solutions d'accessibilité numérique peuvent répondre à de nombreuses situations et rendre l'entreprise d'avantage inclusive. Vous pourrez également avoir accès à des démonstrations de ces solutions qui sont, pour la plupart d'entre vous, déjà disponibles sur vos ordinateurs.

Bonne lecture et à vous de jouer pour créer un monde plus inclusif...



Philippe Trotin
Directeur Inclusion & Accessibilité Numérique









La moindre des choses c'est que nos présentations le soient aussi... "Accessibles à tous".



Et vous avez fait comment, vous, la semaine dernière ?

On a tout simplement suivi les règles.

Les règles, quelles règles ?



Les règles de création et de structuration qui permettent de rendre tous nos documents accessibles.

Tu vas voir !



Tout est là.



Et tu verras, dans le menu "révision", il y a même un correcteur d'accessibilité.



Tu repasses quand ?

Vendredi.

Alors, au boulot, Pierre !



ET HUIT MOIS PLUS TARD

Merci Monsieur, je le leur dirai.



Je viens d'avoir le client, il nous félicite.

La recette finale s'est bien passé et les systèmes installés sont en tout point conformes au cahier des charges.



Que ce soit en terme de fonctionnalité, ou d'accessibilité !

Bien joué !

Cool !

Bravo !

Super boulot !



L'accessibilité Numérique : qu'est-ce que c'est ?

> Chez Microsoft, l'accessibilité numérique, c'est concevoir et développer des solutions assurant une utilisation indépendamment des capacités ou des préférences des utilisateurs.



ACCESSIBILITÉ DES USAGES

Fournir des solutions numériques adaptées à chaque utilisateur.

● WINDOWS 10

Un système d'exploitation adapté à tous
(Options d'ergonomies)

● OFFICE 365

Un environnement collaboratif inclusif
(Dictée vocale, Sous-titrage automatisé, Lecteur immersif, Traducteur, ...)

● APPLICATIONS MOBILE

Des solutions de mobilité inclusives
(Office mobile, Seeing AI, Soundscape, Traducteur, ...)



ACCESSIBILITÉ DES CONTENUS

Produire des documents et vidéos accessibles c'est la responsabilité de chacun d'entre nous.

● VÉRIFICATEUR D'ACCESSIBILITÉ

Intégré à Office 365 il vous accompagne pour rendre accessibles vos documents

● STREAM

Sous-titrez automatiquement vos vidéos sans efforts



ACCESSIBILITÉ DES APPLICATIONS

Concevoir et développer des solutions numériques accessibles pour servir tous les utilisateurs.

● ACCESSIBILITY INSIGHTS

Laissez-vous guider par un outil Open Source pour contrôler et corriger l'accessibilité de vos applications et sites Web.

● <https://accessibilityinsights.io/>

Nos ressources

Site Web Accessibilité

<http://aka.ms/accessibilite>



Formez-vous

Les bases de l'accessibilité

<https://aka.ms/AccessibilityFundamentals>



L'accessibilité numérique

La plateforme inclusive Microsoft 365





CONTACT : Philippe TROTIN

Directeur Inclusion & E-Accessibilité
philippe.trotin@microsoft.com
