



josh⁷

Organization Intelligence.



L'approccio alla Organization Intelligence, con **josh**.

L'intelligenza di ogni organizzazione attraverso la gestione di processi, competenze e documenti.

Per far crescere il proprio business e rimanere competitivi sul mercato odierno è importante agire sulle performance aziendali, cercando di operare in maniera sempre più efficiente. Efficienza che in azienda si acquisisce proprio operando sulle modalità con cui le attività vengono svolte, quindi sui specifici processi.

Per questo un'azienda che punta al successo deve **disegnare, eseguire, misurare i suoi processi** per innescare quel circolo virtuoso di miglioramento in cui conosce quel che fa, decide quel che intende fare, misura con quali performance lo fa realmente.

Il nostro approccio strategico, che abbiamo chiamato **Organization Intelligence**, mira a valorizzare l'intelligenza di ogni organizzazione, attraverso la gestione e la digitalizzazione dei Processi che la governano, le Competenze che occorrono per eseguirli, e i Documenti che i processi producono.

CHE COS'È JOSH?

È l'applicazione che permette di modellare rapidamente, e poi di modificare tutte le volte che occorre, ciascun processo aziendale di un'organizzazione, integrando e sincronizzando i diversi sistemi e, soprattutto, chiamando in causa le diverse persone coinvolte, manipolando documenti e competenze e fornendo istante per istante il quadro della situazione e gli indicatori di performance. Sempre con la possibilità di gestire eccezioni o processi ad-hoc.

Operativamente **josh** si presenta agli utenti come una

applicazione web, utilizzabile quindi con qualsiasi tipo di dispositivo, mentre il server di josh è integrato con **Microsoft SharePoint** e tutta la infrastruttura Microsoft.

UN APPROCCIO STRATEGICO AGILE

Il cambiamento continuo è la nuova normalità, che non si può più affrontare con strumenti tradizionali, magari di sviluppo di programmi custom, ma esige una risposta nuova, agile, di maggiore autonomia delle persone del business rispetto al personale IT e di immediata reattività: quella che **solo josh può dare alla organizzazione**.

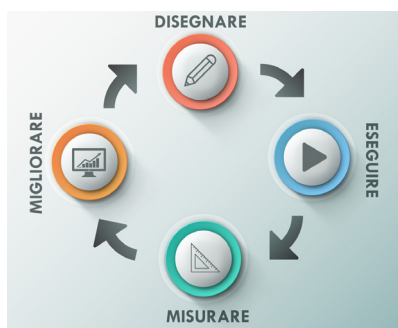
Disegnare i processi ed eseguirli supporta gli utenti nelle decisioni operative, semplifica loro le operazioni ripetitive, mantiene traccia delle scelte e raccoglie dati sulle performance, a partire dai tempi di esecuzione. Si instaura un meccanismo di **miglioramento continuo** e l'azienda diventa più flessibile, velocemente adattabile alle diverse esigenze e che si presentano.

Insomma **it Consult** propone un collaudato ma innovativo approccio alla Organization Intelligence che:

- non è confinato alla risoluzione di una singola mera esigenza
- consente di applicare gradualmente una strategia applicabile all'intera organizzazione mediante la formalizzazione incrementale di processi aziendali
- capitalizza e valorizza il know-how dell'organizzazione e lo distribuisce a tutte le persone che ne fanno parte.

Strumenti flessibili per il Business, con **josh**.

Processi di approvazione trasversali all'azienda, modellazione dei flussi di lavoro, monitoraggio in tempo reale e a posteriori. Tutto questo, e tanto altro, con **josh**.



COME FUNZIONA JOSH?

Il funzionamento di josh è basato sulla descrizione dei processi aziendali. Ciò significa che, a partire dal disegno di un flusso di lavoro (workflow) e dalle diverse figure professionali dell'azienda, è possibile gestire automaticamente l'assegnazione dei compiti alle diverse funzioni aziendali, indicando quali documenti utilizzare e in che maniera certe operazioni vadano svolte.

In quest'ottica **josh consente**:

Di **esplicitare** la conoscenza incorporata nei processi aziendali, evidenziando le Best Practice e rendendole patrimonio comune dell'organizzazione.

Di **mappare** le conoscenze aziendali attraverso un "albero delle competenze" aggiornato dinamicamente durante l'esecuzione dei workflow; ciò assicura anche la possibilità di analizzare in tempo reale i gap formativi delle risorse dell'azienda.

Di **catturare** conoscenza tacita e di rendere evidenti documenti utili per certe attività, correlando le risorse (ad esempio un documento) con la fase di lavoro in cui sono prodotte, modificate o utilizzate.

Nel far questo **josh garantisce**:

Al **responsabile** di progetto o servizio, di indicare in quali modalità ed entro quali termini i diversi compiti vanno assegnati alle diverse persone.

Agli **utenti**, di ricevere in automatico sulla propria scrivania la notifica delle attività da svolgere. Questi potranno continuare ad occuparsi del proprio lavoro senza modificare affatto il loro modo di operare.

Al **Management**, di tenere sotto controllo l'avanzamento di progetto, l'esecuzione dei task, la conoscenza utilizzata/prodotta, e di ottenere statistiche sui processi e sulle risorse.

Progetta, esegui controlla.

Gestione documentale avanzata, con **josh**.

josh estende SharePoint arricchendolo di strumenti per aumentare la produttività e capitalizzare la Conoscenza Esplicita.

josh Scanner

Acquisisce da scanner documenti in formato cartaceo memorizzandoli e categorizzandoli su SharePoint.

josh InfoSign

Strumento per apporre firme digitali grafometriche o con smartcard.

Classificazione Automatica

I documenti usati nei processi vengono classificati in automatico.

Suggerimento esperti

Indicazione dinamica agli utenti delle persone più esper-

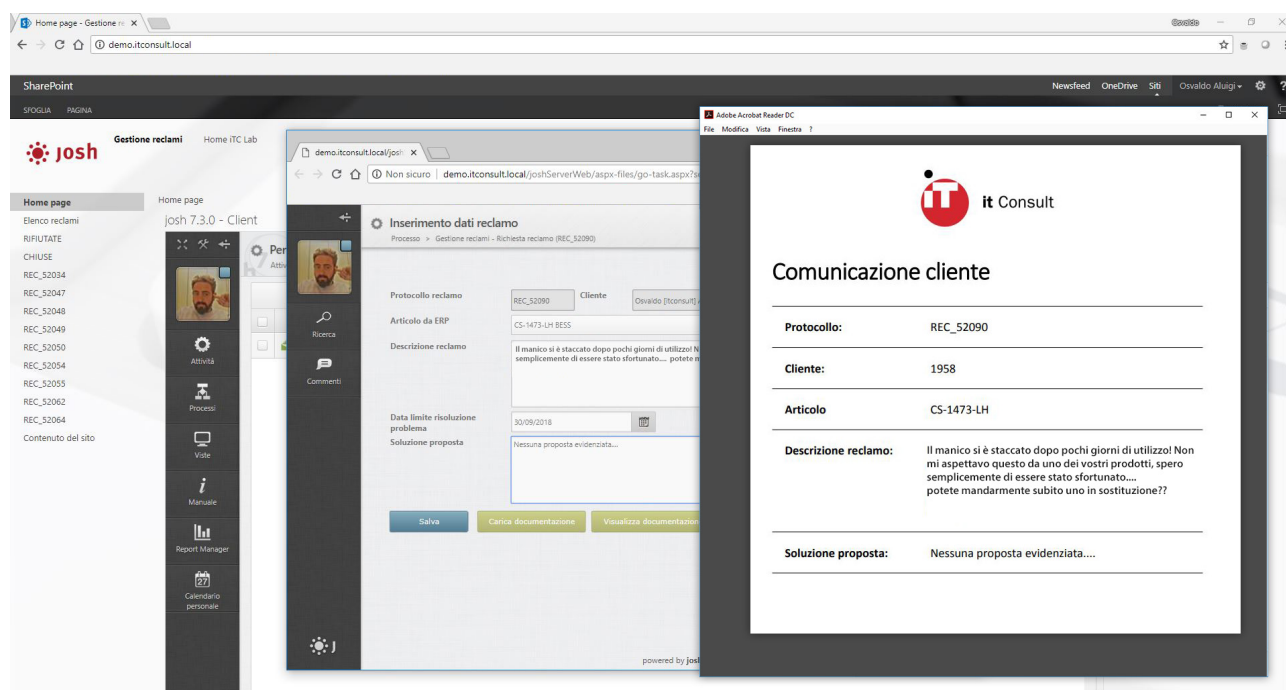
te del task in esecuzione con possibilità di instant-messaging.

Vertical di dematerializzazione

Protocollo Informatico e Archiviazione Sostitutiva Digitale mediante i sistemi verticali **josh Protocol!** e **josh Archive!**

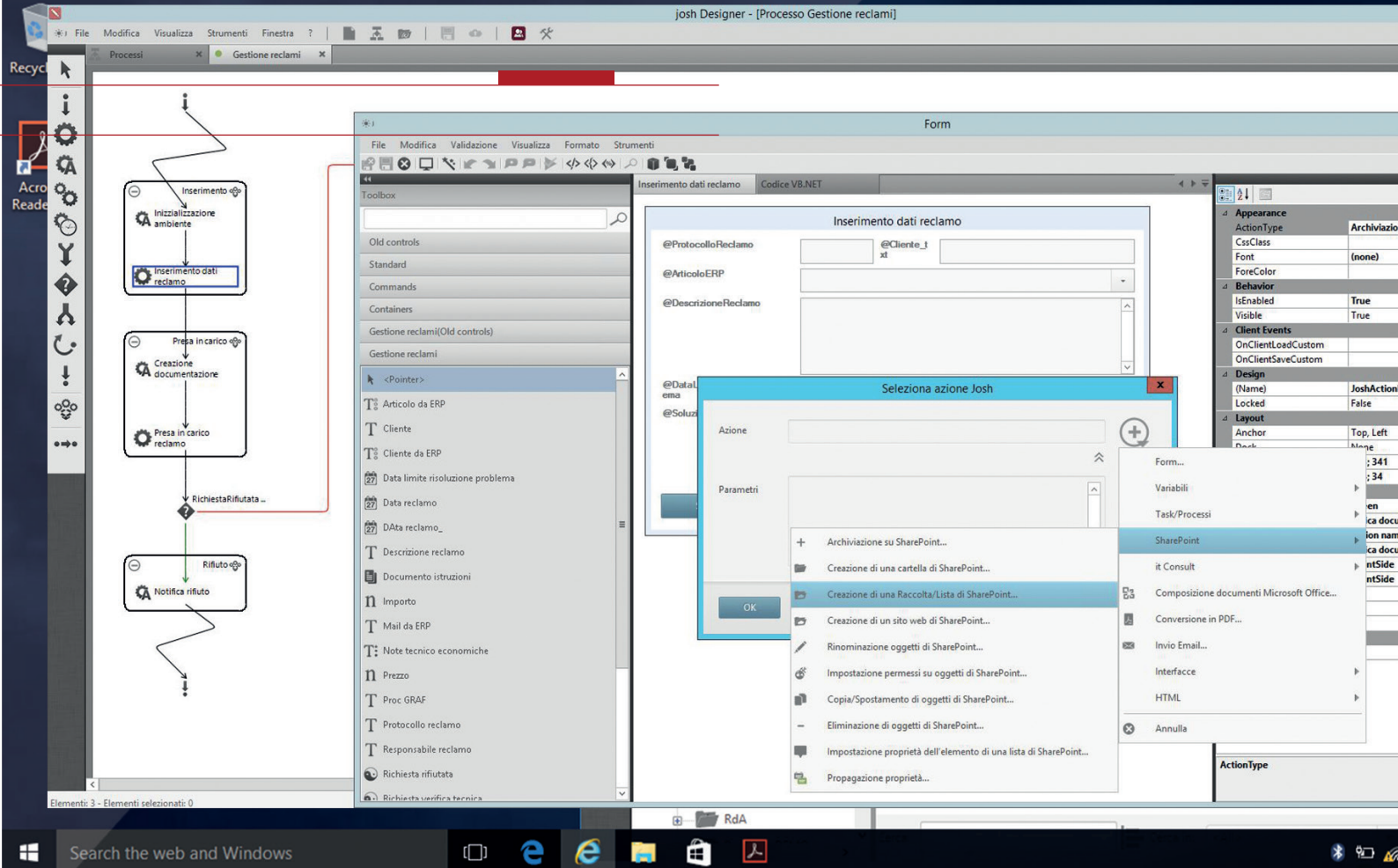
Integrazione SharePoint totale

Oltre alle caratteristiche di Document e Content Management, l'Enterprise Portal integra nativamente josh. Inoltre la ricerca è estesa al testo delle attività dei processi e questi sono avviabili come **risposta ad eventi SP**.



CREAZIONE E MODIFICA DEI DOCUMENTI INTEGRATA AI PROCESSI

josh può creare (o modificare) documenti Word, Excel o PDF, scrivendo al loro interno il valore delle variabili di processo e salvarli su Microsoft SharePoint o inviarli all'esterno, magari via mail.



SEMPLIFICAZIONE E VALORIZZAZIONE DI SHAREPOINT

josh può eseguire in automatico svariate operazioni su SharePoint in modo da semplificarne l'utilizzo per gli utenti.

JOSH + SHAREPOINT

Gestione Documentale Avanzata e Portale di Collaborazione Aziendale

josh si connette e si integra, anche graficamente, con Microsoft SharePoint, la piattaforma software di gestione dei contenuti digitali, che permette la **creazione e distribuzione di siti Web (Intranet ed Extranet)**. josh ne sfrutta le caratteristiche di condivisione, collaborazione e soprattutto di gestione documentale.

Il sistema di gestione documentale di SharePoint

si differenzia da un tradizionale file system per caratteristiche fondamentali quali **Versionamento, Categorizzazione, Metadati e funzioni di Ricerca**, oltre che al completo accesso via web. È inoltre dotato di un'elevata integrazione nativa con Microsoft Office per semplificare al massimo l'accesso al repository documentale.

I tool di **josh**.



josh Designer



josh Client Web



josh Mapper



Reporting Server

DESIGNER

È lo strumento per definire **graficamente** i processi aziendali ed **assegnare i task** che li compongono ai potenziali esecutori, secondo diverse politiche. Nei singoli task si possono facilmente specificare numerose azioni, con una facilità ed una produttività eccezionali, senza necessità di competenze da programmatore. Per i più esperti, è comunque possibile scrivere del codice .NET personalizzato.

CLIENT

È l'ambiente in cui l'utente riceve dal sistema i compiti da eseguire (task). Consente inoltre la visualizzazione di dettaglio del processo (workflow) e del relativo stato di avanzamento.

Inoltre, **josh Client Web**, consente il monitoraggio in tempo reale dei processi e fornisce dati statistici fondamentali per valutare le performance delle persone che formano l'azienda.

REPORTING SERVER

Grazie alla potente integrazione di SQL Server Reporting Services, **josh Reporting Server** permette il monitoraggio real-time (o a posteriori) dei processi, così come l'**analisi aggregata dei KPI**, facilmente editabili e sempre disponibili, anche grazie all'incorporamento diretto in Sharepoint. Tramite **Reporting Server**, dunque, è facilissimo **ottenere dati oggettivi** ed automatici per **contabilità industriale** di tipo ABC (Activity Based Costing).

MAPPER

Permette di mappare le conoscenze aziendali attraverso un "albero delle competenze" aggiornato dinamicamente durante l'esecuzione dei processi. Questo permette anche di analizzare in tempo reale i gap formativi delle risorse dell'azienda. Inoltre, josh Mapper incorpora un'importante funzionalità per la gestione (dinamica) dell'organigramma aziendale, anch'essa fruibile direttamente dai processi josh (ad esempio, in processi autorizzativi o decisionali).

Tanti buoni motivi una soluzione unica.

Un'interfaccia web, basata sugli standard più moderni e completamente cross-platform, in grado di dotare gli utenti di tutto ciò che occorre per la propria attività.

PERCHÉ JOSH

- Perché è standard, basato sui più diffusi ambienti hardware e software di mercato
- Perché è flessibile, strutturalmente adattabile e personalizzabile alle necessità
- Perché è scalabile; può crescere gradualmente con l'espansione dell'azienda e con la diffusione della tecnologia nei vari servizi dell'organizzazione
- Perché è sicuro: gestisce al massimo la protezione e la riservatezza dei dati
- Perché è facile: non modifica il modo di lavorare ma si adatta, di volta in volta, alle diverse esigenze
- Perché conferisce autonomia e vera reattività grazie alla possibilità di aggiornare i processi di business senza programmazione
- Perché permette un ROI (Return on Investment) in tempi brevi, grazie all'automazione dei flussi di lavoro, alla conseguente riduzione dei tempi ed al mantenimento della conoscenza aziendale.

PER COSA JOSH

Moltissimi progetti realizzati con josh hanno visto la piena soddisfazione di clienti di tutte le dimensioni e di tutti i settori di mercato, su qualunque tipo di tematica. Fra queste:

- Processo di autorizzazione di acquisti e di investimenti
- Gestione di resi e reclami, anche a supporto del Sistema Qualità
- Processi di smistamento delle pratiche, anche integrati con il Protocollo Inf.
- Offerte personalizzate e gestione delle modifiche
- Gestione di Circolari e altre Comunicazioni

- Processi di Compliance (Sox – Sarbanes-Oxley Act, L.231, ...)
 - Sviluppo di nuovi prodotti
- E molto altro ancora...

Più in generale i clienti it Consult usano josh per

- BPM – Business Process Management: implementazione di qualsiasi sistema informativo basato sui processi
- Abilitare attività di Ridisegno dei Processi organizzativi, Change Management e BPR – Business Process Re-engineering
- Capitalizzare la Conoscenza Organizzativa
- Gestire ed automatizzare flussi documentali (Workflow documentale)
- Valorizzare ed estendere le funzionalità di Share-Point.

PER CHI JOSH

I sistemi di Organization Intelligence:

- Sono richiesti e in gran parte governati da persone del business (Organizzazione, Direzione Generale, Responsabili di B.U., ...)
- Non sono rivolti necessariamente agli specialisti informatici
- Sono a supporto della gestione dei processi che cambiano spesso.

Pensato per tutti,
perfetto per la tua
E sempre disponibile
ovunque tu sia.



realtà. mobile,

josh è semplicemente tutto quello di cui la tua azienda ha bisogno **per attuare la trasformazione digitale, gestire ogni tipo di processo e tutti i documenti che ne derivano**. josh si adatta al tuo business, perché è progettato per ogni esi-

genza: è per questo che migliaia di utenti ogni giorno lo utilizzano con efficacia, indipendentemente

dalla tipologia di business o dal settore di mercato. E grazie alle interfacce progettate per device mobili e al supporto completo per tutti i browser, le attività dei

processi josh sono sempre vicine all'utente, ovunque lui si trovi.

MODELLAZIONE GRAFICA

Ambiente di disegno dei processi caratterizzato da grande facilità d'uso e che non richiede di scrivere codice (specificatamente per utenti business, non programmatori), modificabilità istantanea.

MULTICANALE, CROSS-PLATFORM

Il **client web** di josh funziona su **tutti i browser** e su tutti i tipi di dispositivo (desktop, tablet, smartphone), permettendo quindi alle Persone dell'azienda di eseguire tutte le attività legate ai processi aziendali ovunque si trovino.

MULTILINGUA

Gli strumenti di josh sono multilingua e le attività dei processi possono essere declinate in lingue diverse in funzione del singolo utente esecutore.

SOCIAL BPM

josh offre potenti funzionalità di tipo **Wiki**, con possibilità di modificare le attività mentre vengono svolte, commentarle, e **collaborare** in tempo reale tra colleghi.

FUNZIONI KNOWLEDGE ORIENTED

josh è dotato di un motore di suggerimento sensibile al

contesto, che offre agli utenti un aiuto intelligente ma non invasivo: Ricerca degli esperti (fra gli altri esecutori di attività simili) e suggerimento dei documenti utili (quelli usati in precedenza nello stesso contesto). Inoltre, in background, può fare operazioni di Auto-classificazione dei Documenti e di Aggiornamento delle competenze individuali proprio in base alle attività svolte.

CREAZIONE AUTOMATICA DOCUMENTI

Composizione automatica, senza programmazione, di documenti personalizzati sulla base delle variabili di processo, integrando eventualmente documenti pre-esistenti (supporto a documenti Word, Excel, PDF).

LETTURA INTELLIGENTE DOCUMENTI

josh è capace di elaborare documenti Office valorizzando le variabili di processo con valori prelevati da questi.

CALENDARI DI LAVORO CUSTOM

josh è in grado di **assegnare le attività** di un processo anche in base all'**effettivo calendario lavorativo** di ogni singolo attore, intrecciando i dati di presenza a calendario con lo stato di disponibilità offerto da sistemi IM come Skype for Business. Il calendario può essere anche usato come base per analisi di produttività del tipo "Elapsed VS Effort".

ROBUSTEZZA

josh è un **sistema di classe enterprise**, basato su database SQL Server. La robustezza e l'integrità dei dati è garantita da caratteristiche di **Fault Tolerance** e di **Load Balancing**.

INFRASTRUTTURA MICROSOFT

josh **valorizza** gli investimenti fatti su soluzioni Microsoft quali: SharePoint, Exchange, SQL Server, SQL Server Reporting Services, Word, Excel, Outlook.

API E WEBSERVICE

SOA, architettura applicativa aperta, con pubblicazione di web services con **protocollo SOAP** (accessibile da qualunque sistema operativo e linguaggio) e modello a oggetti per integrazioni di **codice .Net**.



Anche josh utilizza la nuova interfaccia grafica Alba Design, in grado di sfruttare al meglio le potenzialità dei browser moderni e ottimizzata per la fruizione mobile tramite tablet.



Driving Intelligence.

Standard di mercato e ampia compatibilità, con **josh**.

Una piattaforma software potente e scalabile, per trarre vantaggio dalle forze che stanno rivoluzionando l'informatica: Big Data - Cloud - Mobile - Social.

STANDARD DI MERCATO

josh è compatibile con i principali standard di mercato. Supporta .NET, SOAP, SQL, ADO, ODBC, OLE-DB ed è interoperabile con Windows Workflow Foundation. Può funzionare in ambienti intranet/extranet/internet. Le componenti web sono HTML5 e ciò garantisce la più ampia compatibilità di browser e piattaforme. Oltre a ciò dispone di un supporto multilingua ed è profondamente integrato con i più diffusi ambienti di produttività individuale, in particolare con Microsoft Office, di cui supporta i formati di file nativi (DOC, DOCX, XLS, XLSX). Esporta anche nei formati PDF e PDF/A. Supporta file firmati digitalmente anche con lo standard italiano P7M.

REQUISITI DI SISTEMA

Le componenti server di josh richiedono:

- un sistema basato su Microsoft Windows Server 2008 R2 o successivi e ActiveDirectory
- un sistema di posta elettronica (ad es. Microsoft Exchange Server)
- Microsoft SQL Server 2008 e successivi
- Microsoft SharePoint Server 2016, Microsoft SharePoint Online, Microsoft SharePoint 2013 (o SharePoint Foundation 2013), Microsoft SharePoint 2010 (o Windows SharePoint Foundation 2010)

josh esiste in molteplici edizioni: Small Business, Standard, Enterprise. Quest'ultima è configurabile in high-availability sia in clustering che in network load balancing (NLB).

Le componenti rivolte agli esecutori dei processi e al

monitoraggio degli stessi, ovvero josh Client, sono **compatibili con qualunque browser** su qualunque dispositivo moderno.

Le componenti **di gestione e amministrazione** di josh (josh Designer, josh Mapper) richiedono un personal computer con Microsoft Windows (10, 8, 7, Vista).

REQUISITI OPZIONALI

- Microsoft Office
- SQL Server Reporting Services 2008 R2 e successivi

JOSH 7 IN CLOUD

Oltre alle possibilità di installazione on-premises descritte al punto precedente, **josh 7 è disponibile anche in cloud su Microsoft Azure e su Office 365 (SharePoint Online)** in modalità SaaS (Software as a Service), che prevede la possibilità di utilizzare josh come servizio pay-per-use, fruibile via web comprensivo di tutti gli oneri per la gestione e l'aggiornamento del software e dell'infrastruttura sottostante.

CERTIFICAZIONI

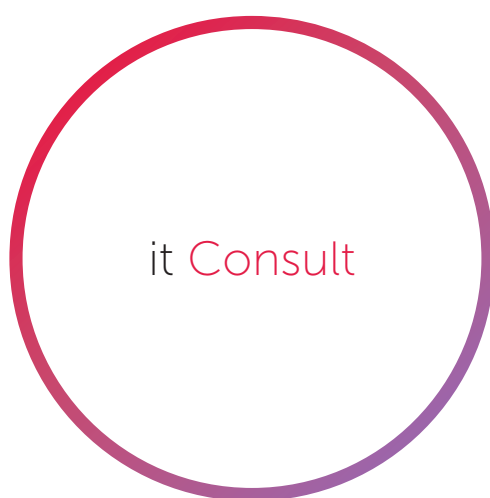
josh ha superato numerose certificazioni Microsoft tra cui:

- Certified for Windows 10, Windows 8, Windows 7, Windows Server
- Sql Server
- Web Services (.Net Connected).



it Consult

www.itconsult.it



contattaci



leggi in digitale

