

Azure Analytics System Solution 紹介資料

2024年 6月版



➤ Microsoft Azureを利用した分析ソリューション

データ活用を基軸としたデジタルトランスフォーメーションを推進するブレインパッドが、AIトランスフォーメーションの実現を目指す「Microsoft Azure」を活用して、Data&AI駆動型ビジネスを支援します

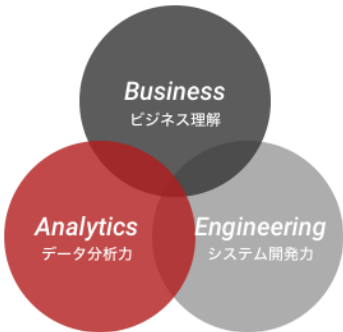


「データ活用のプロフェッショナル」

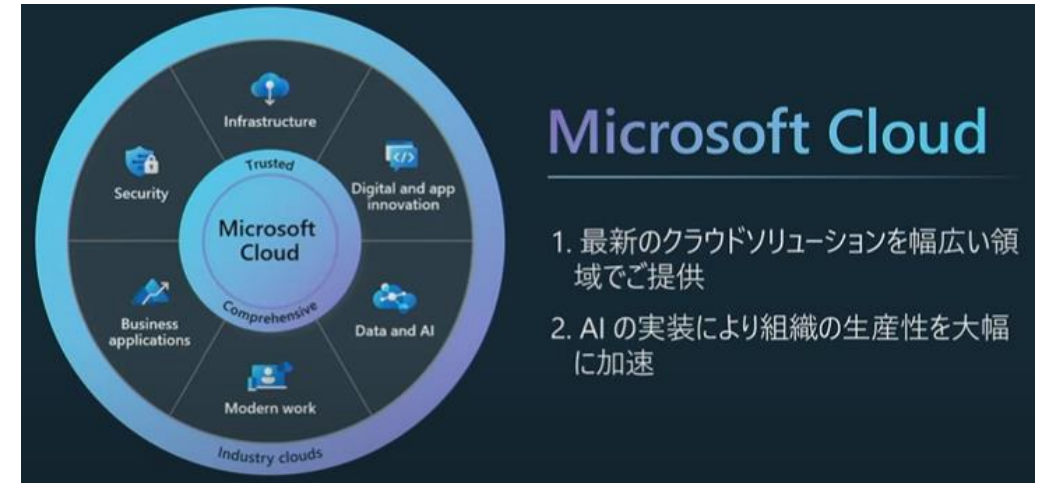


「最も信頼される包括的なクラウド」

ブレインパッドの強み



- 1 分析業務/ビジネスへの理解の深さ
- 2 データサイエンティストによる分析サポート体制
- 3 機械学習/AIなど高度な分析サービスの業務システムへの実装経験



1. 最新のクラウドソリューションを幅広い領域でご提供
2. AIの実装により組織の生産性を大幅に加速

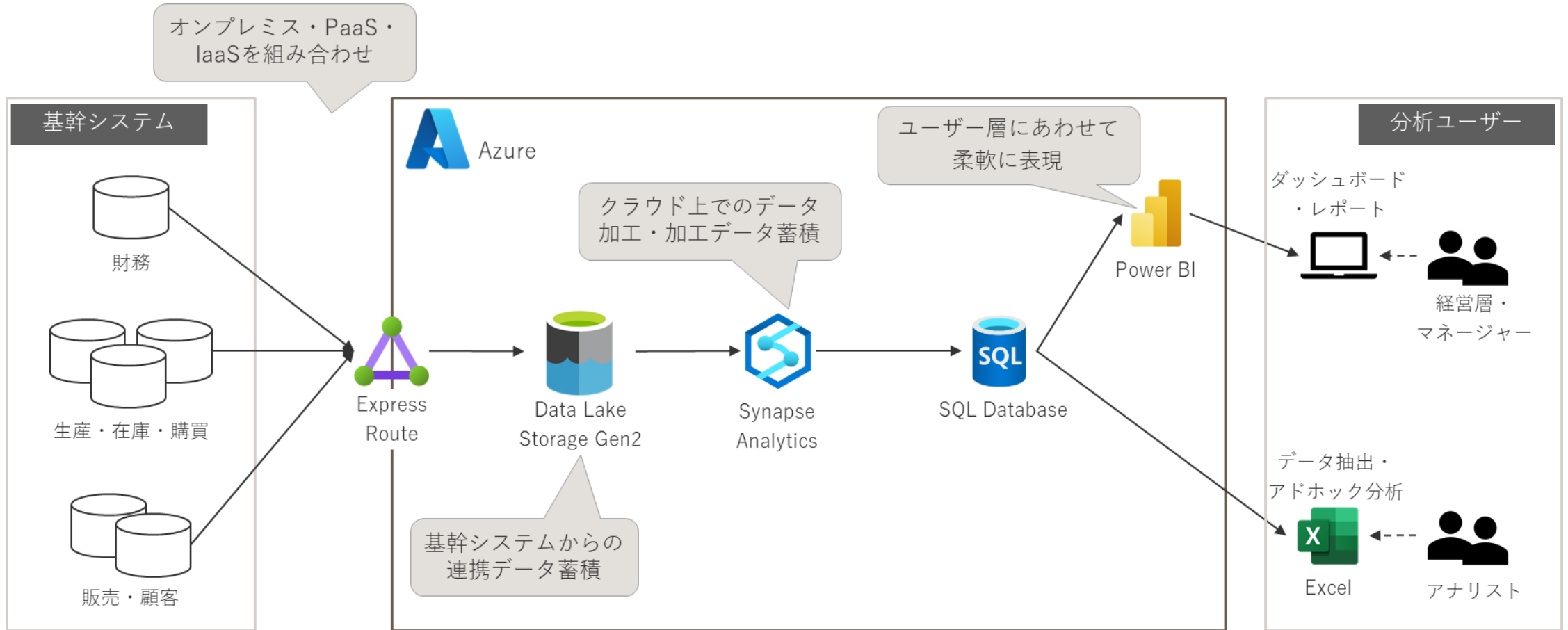
➤ ブレインパッドの提供するAzure関連ソリューション

ブレインパッドの分析システム構築ノウハウと、Azureの先進機能を組み合わせたソリューションを提供します。クラウドの初期構築から、高度な利用をお考えの企業様まで、お客様の業務・ステージ・環境に合わせて柔軟にご利用いただけます。



➤ ①Cloud Analytics Platform

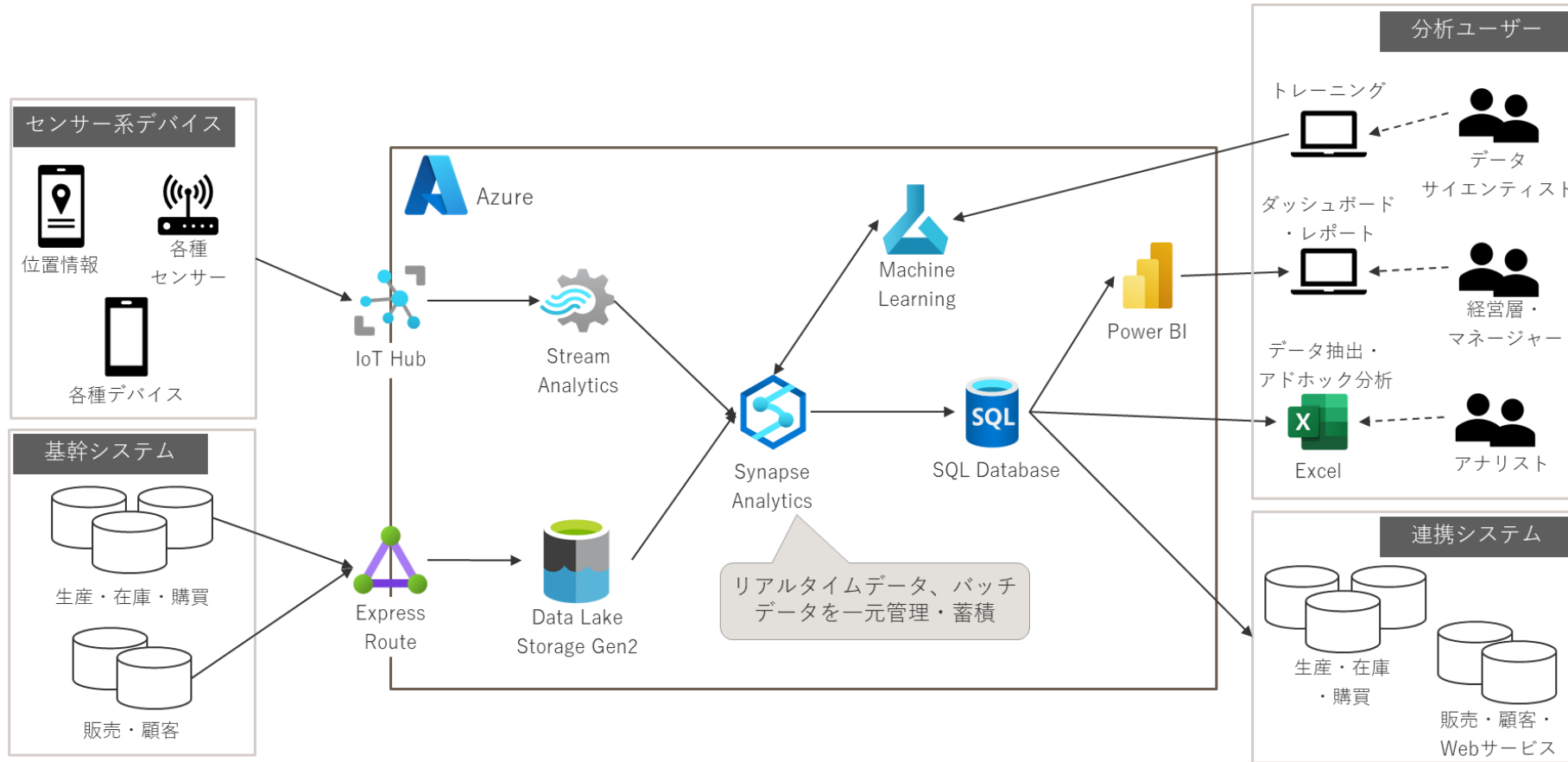
企業の基幹システムなどに蓄積されたデータを収集、加工、分析する環境をクラウド上に構築します。クラウドの強みであるスモールスタートでの分析環境を構築し、ステージに合わせて拡張します。



既存の基幹システムを運用しながら、分析環境の導入を検討している企業の方に最適です。

②Enterprise Datawarehouse on Azure

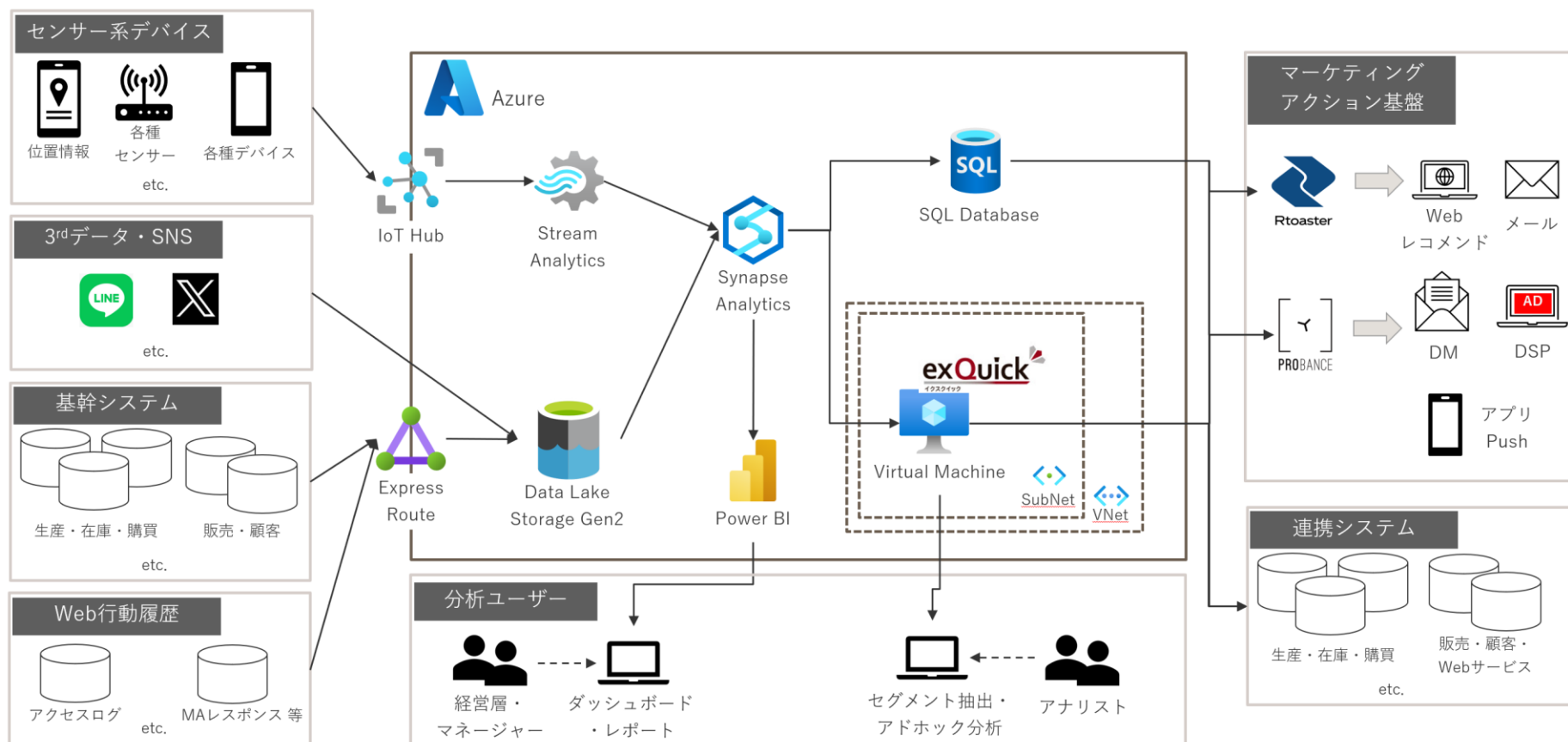
本格的なデータ活用を推進する基盤環境をクラウド上に構築します。大量かつリアルタイムでのデータ処理、機械学習モデルを利用した高度な分析、分析結果の他システム連携を通じて業務活用可能な環境を構築します。



大量データ処理や高度な分析をお考えの企業様に最適です。

③ Digital Marketing Solution on Azure

ブレインパッドが誇る先進のマーケティングアクション基盤をMicrosoft Azureと連携してご提供します。数
百社の支援をしてきたナレッジを活かし、経営にインパクトのあるシステム活用を支援します。



データ活用を通じた最高の顧客体験の創出を目指す企業様に最適です。

会社案内



BrainPad

息を吸うようにデータが活用される社会をつくる“Data-driven as Usual”

本社	東京都港区六本木3丁目1番1号六本木ティーキューブ
上場市場	東京証券取引所プライム市場（証券コード：3655）
設立	2004年3月18日（決算日6月30日）
従業員数	590名（連結、2023年6月30日現在）
事業内容	企業の経営改善を支援するビックデータ活用サービス、デジタルマーケティングサービス
グループ会社	連結子会社：1社、非連結子会社：1社（海外）、関連会社：1社 （2023年6月30日現在）

電通クロスブレイン

事業内容 | マーケティング領域におけるデータ収集・蓄積・分析
分析結果に基づく各種施策立案、実行支援・代行



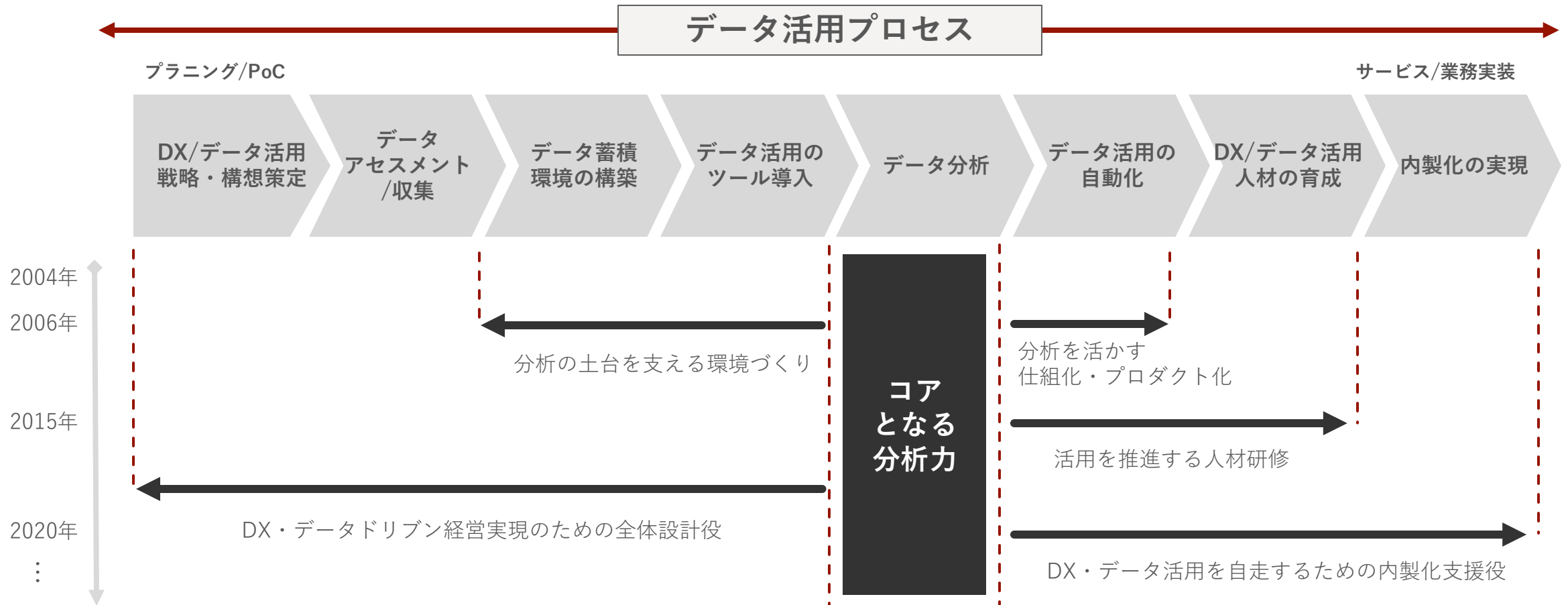
Time Technologies

事業内容 | LINE特化型Marketing Automation「Ligla（リグラ）」の開発と提供



ブレインパッドのご支援領域

祖業であるデータ分析力をコアに、データ活用戦略・構想策定から、お客様によるデータ活用内製化実現まで、網羅的にご支援しています。

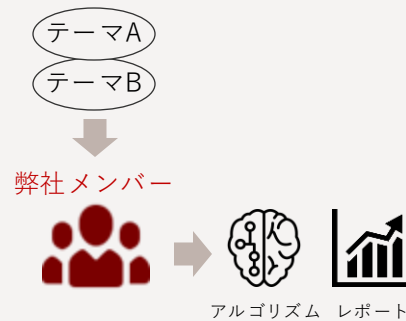


一般的な「分析受託」や「環境導入」に留まらない、伴走型の支援も実施しています。

① 「分析受託・アルゴリズム開発」型

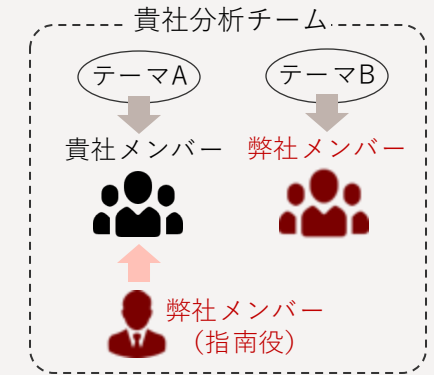
- アウトプットを明確にし、限られた期間内で特定テーマの分析や、アルゴリズム開発を支援。
- 支援後に、レポートや開発したアルゴリズムを納品する。

※ アルゴリズムの著作権は弊社も保有



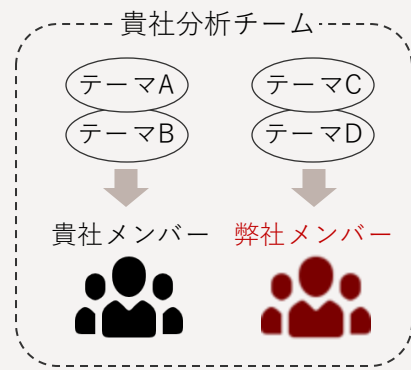
③ 「分析組織立ち上げ・伴走」型

- 分析業務の主体は、あくまで貴社メンバーという位置づけ。
- 貴社メンバーの分析業務に対するレビューや、教育プログラムを提供。(家庭教師型)
- 難易度の高いテーマは、当初は弊社メンバーが対応し、徐々に移管する。



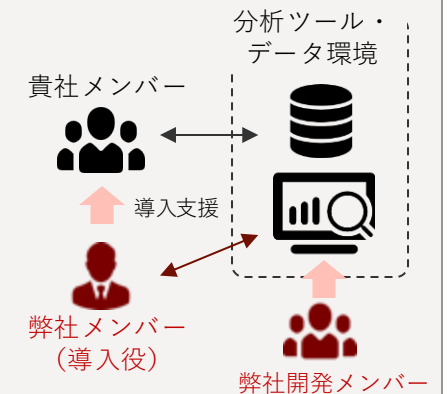
② 「協働」型

- 貴社内で推進している分析業務のうち一部のテーマをチームで対応。
- 貴社のチームと役割分担をしつつ、全体としてはチームメンバーの一員として協働で業務に取り組む。
- アウトプットは、対応するテーマやアウトプットは都度相談しながらすすめる。



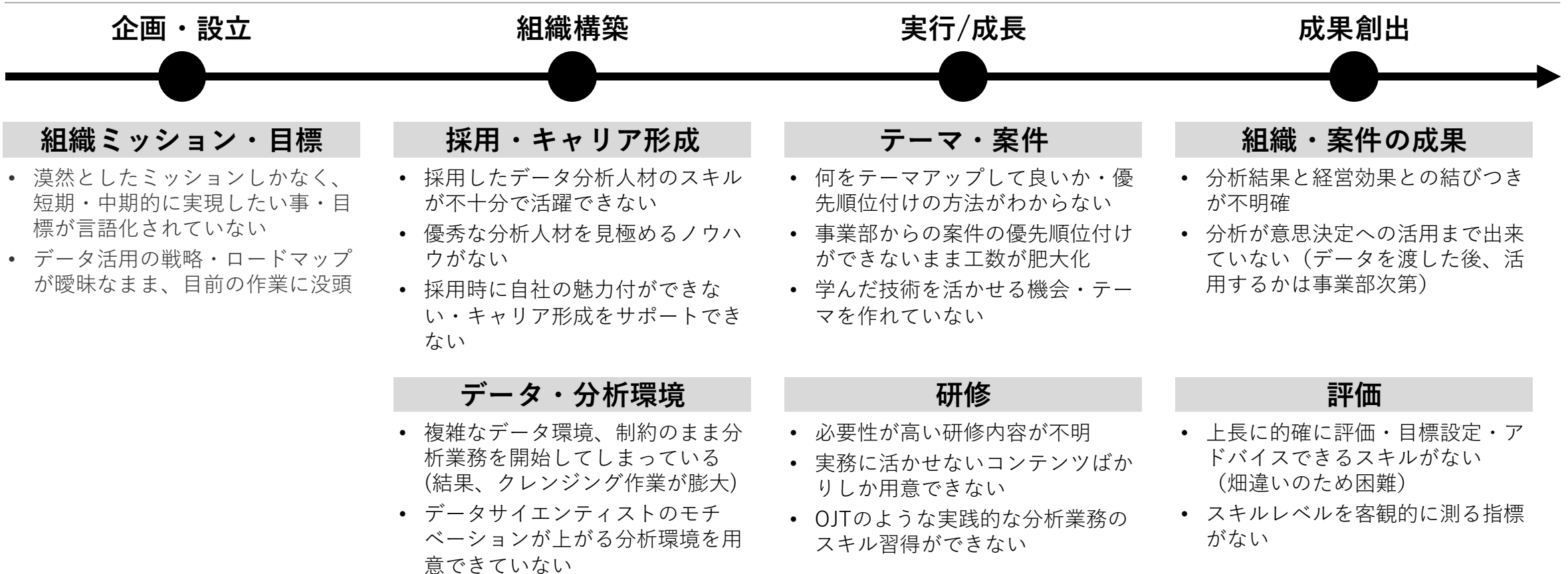
④ 「分析ツール/環境導入支援」型

- 分析を容易にするツールを貴社に導入。(クラウドの分析ツールや、その他データ分析のIT環境整備を実施)
- 当面は、ツールの利用促進のために弊社メンバーが分析作業を実施。(お手本を見せるような動き)
- 業務の中で、貴社メンバーにスキル移管。



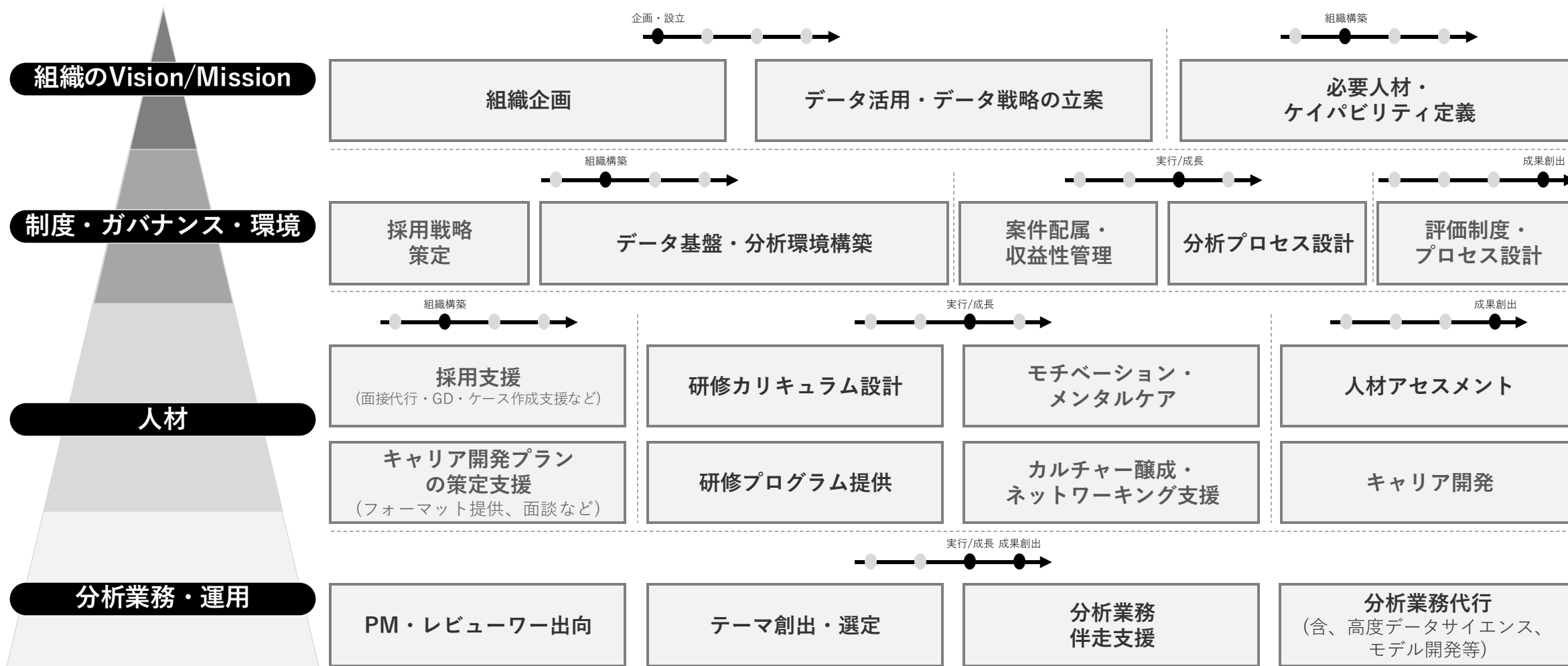
データ活用を進めるにあたって、DX組織・分析組織の立ち上げ時期が重要だと考えています。

DX組織・分析組織の立ち上げ期において陥りがちな事態



ブレインパッドのデータ活用内製化支援 ②ご支援領域概要

データ活用の最前線を走り続けてきたパイオニアとしての実績・知見を基に、自走化できる筋肉質な組織に仕立てるサービスを提供します。貴社状況を踏まえて20種類のサービスを組み合わせでご提供します。



弊社はデータ活用・データ戦略の立案において、成功につながるケイパビリティを多く保有しています。

テーマ創出、分析業務における取り組みの要諦

経営効果・業務適応を見据えた分析テーマの設定

- 業務文書・社内資料およびヒアリングをもとに分解・整理した業務フローから分析テーマのための課題抽出
- 顧客目線・内部目線・技術観点と様々な観点から分析対応業務・分析テーマを設定

DX組織としてあるべき組織機能の設定

- 経営層と現場が一体となってDX取組みを実施するためのプロセス整備の実施
- 貴社・弊社双方からのインプットを組み合わせ中長期的に目指す姿とのギャップを埋めるための変革ポイントを明文化

組織の目指す姿の早期実現のためのアクション設計

- 整理されたアクションに対して優先順位を整理
- データ活用の早期業務適用と定着化を目指すためのロードマップを作成

Why BrainPad?

大手企業を中心とした1,300社以上の分析支援実績

- 大手企業を中心にのべ1,000社のデータ活用プロジェクトをご支援してきた実績
- 過去の支援実績の蓄積・経験により、業界/ユースケースごとのデータ活用の実態を理解



200名以上のデータサイエンティストを有する組織の機能構想力

- 全社的にデータドリブンな意思決定がなされる文化醸成の mindset を持つ人材が多数在籍
- 弊社データサイエンティストが分析伴走し、クライアント企業の分析組織立上げ支援の実績



施策や仕組みの実装・現場への落とし込み支援実績

- DX組織の立ち上げよりご支援してきた実績
- 分析実施により得られるインサイトを経営層・現場を巻き込みビジネス活用への積極的導入
- 自社プロダクト開発を手掛ける100名以上のエンジニア部隊を要し、要求された要件を即座に仕組化





株式会社ブレインパッド

106-0032 東京都港区六本木三丁目1番1号 六本木ティーキューブ TEL: 03-6721-7002 FAX: 03-6721-7010 www.brainpad.co.jp info@brainpad.co.jp

本資料は、未刊行文書として日本及び各国の著作権法に基づき保護されております。本資料には、株式会社ブレインパッド所有の特定情報が含まれており、これら情報に基づく本資料の内容は、貴社以外の第三者に開示されること、また、本資料を評価する以外の目的で、その一部または全文を複製、使用、公開することは、禁止されています。また、株式会社ブレインパッドによる書面での許可なく、それら情報の一部または全文を使用または公開することは、いかなる場合も禁じられております。