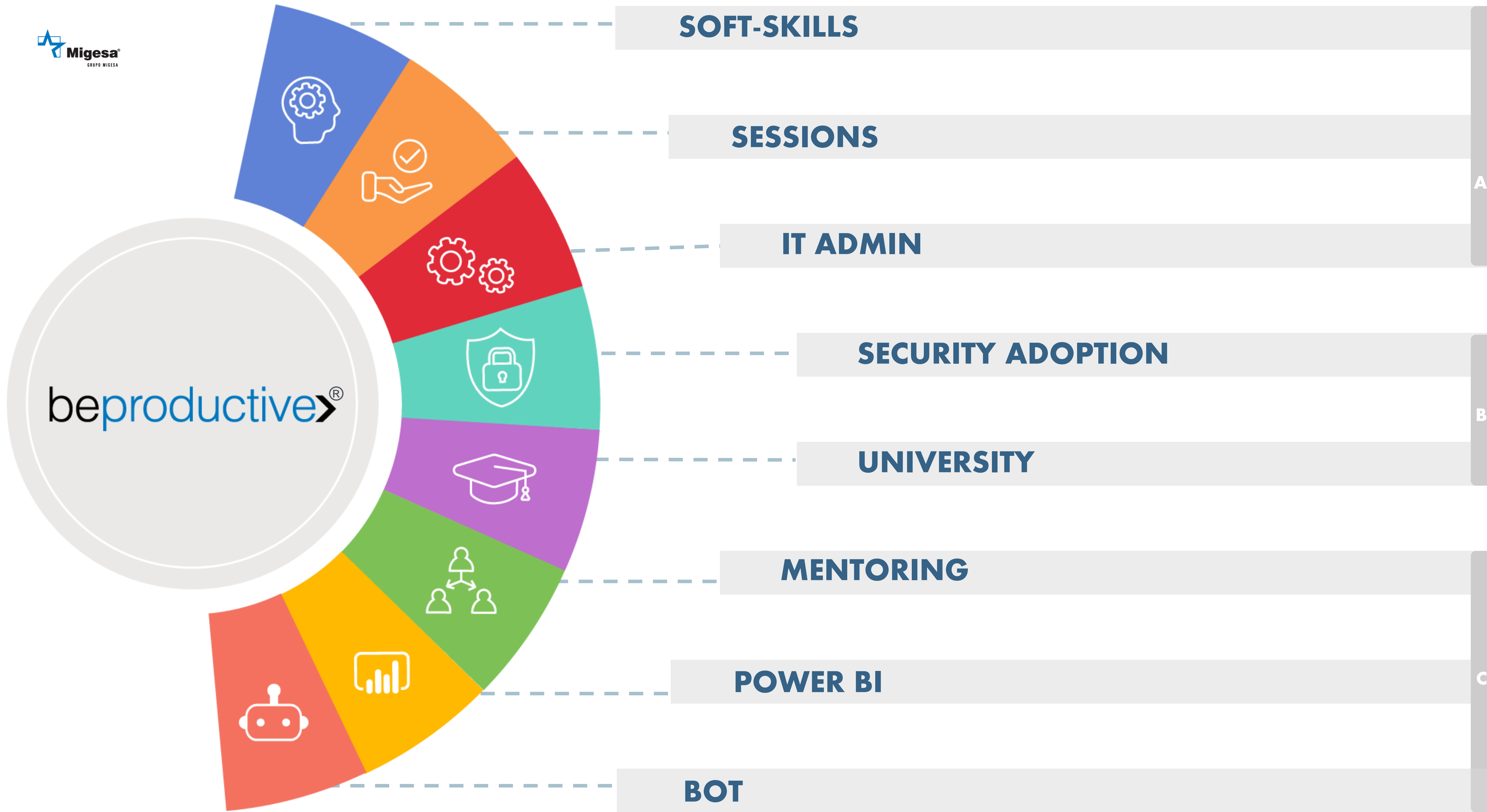


CULTURA DE ESTAR OCUPADO VS CULTURA DE SER PRODUCTIVO

CATÁLOGO DE PRODUCTOS





A

B

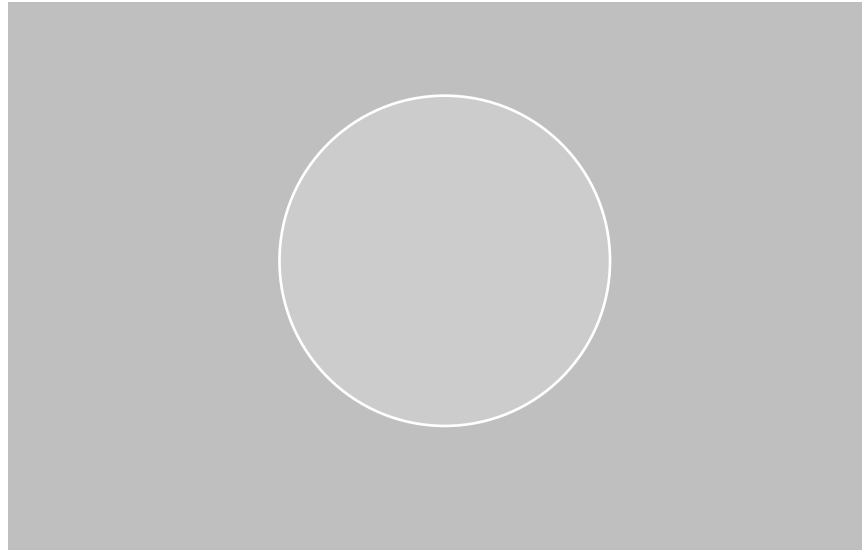
C

¿Cómo leer este catálogo?

BePRODUCTIVE®

SOFT-SKILLS

nombre de la solución



identificador de la solución

¿QUÉ ES?

explicación de la solución

¿PARA QUÉ?

lo que resuelve la solución

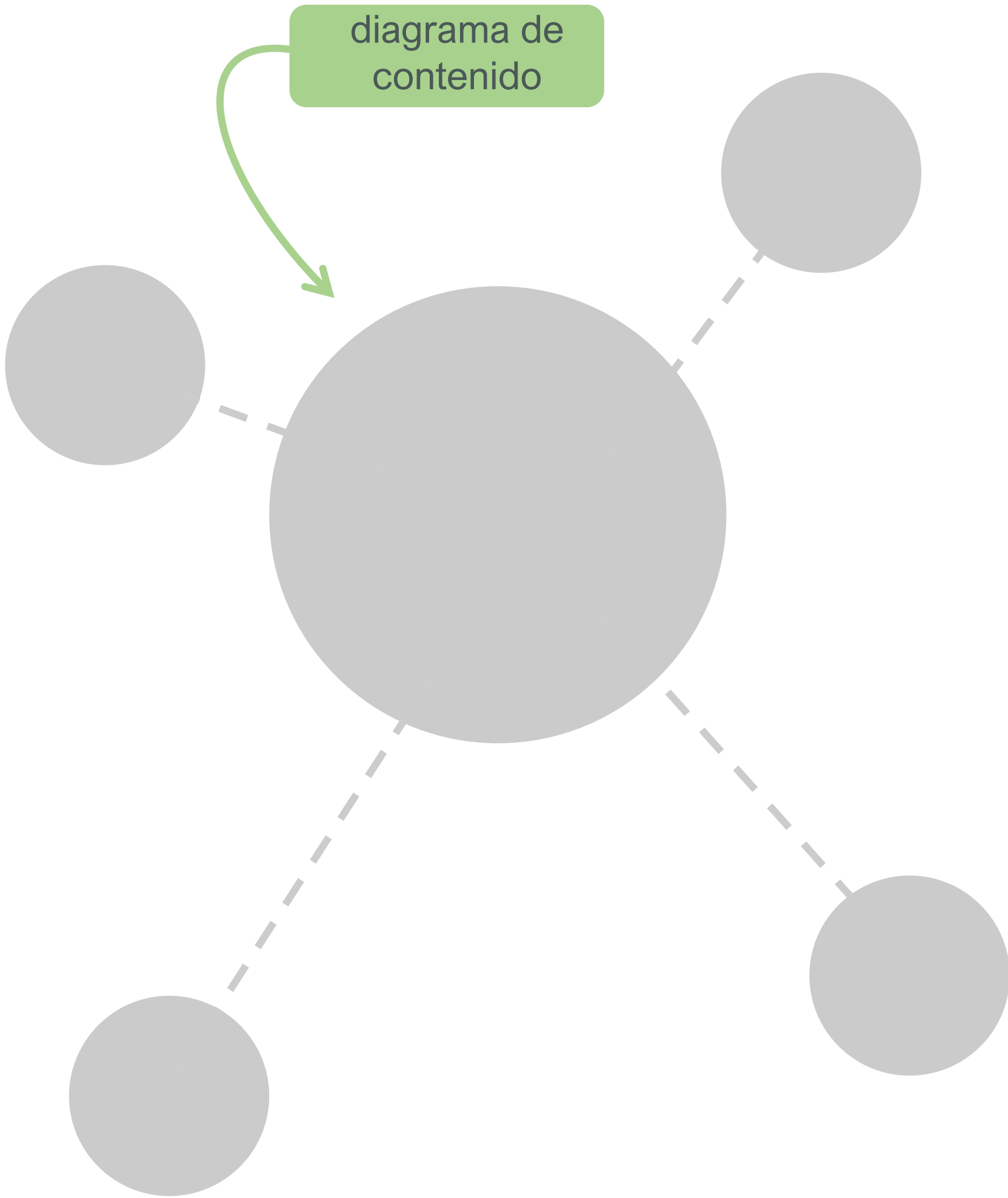
¿CÓMO?

la forma en la que se desarrolla

¿POR QUÉ?

el corazón de la solución

descripción

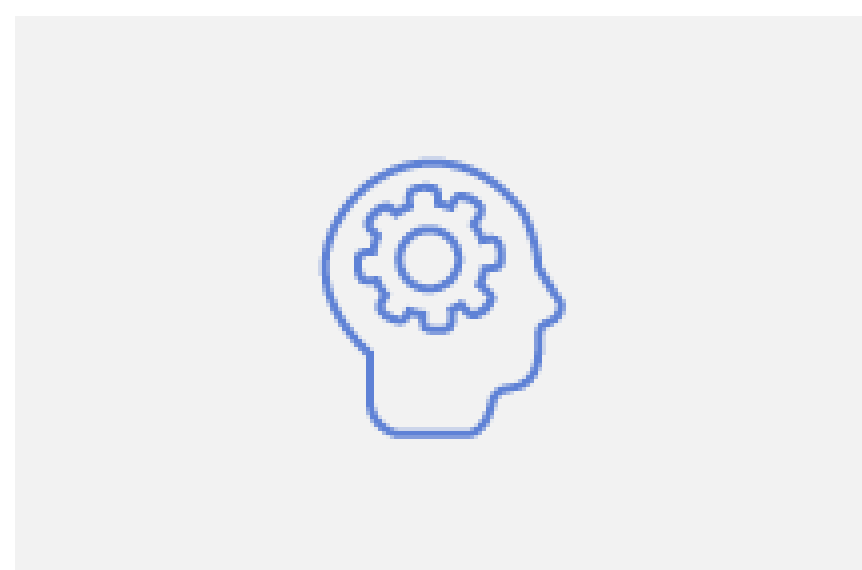


Información complementaria

temario

BeProductive®

SOFT-SKILLS



¿QUÉ ES?

Talleres interactivos.

¿PARA QUÉ?

Desarrollar habilidades sociales que permitan adoptar nuevas tecnologías.

¿CÓMO?

A través de sesiones dinámicas y webinars.

¿POR QUÉ?

En la medida que se desarrollen estas habilidades el personal está más receptivo a la adopción de tecnológica.



LIDERAZGO

Cómo ser un líder productivo



Integración de equipos de trabajo



Solución de problemas



Identificación de riesgos y problemas



TRABAJO EN EQUIPO

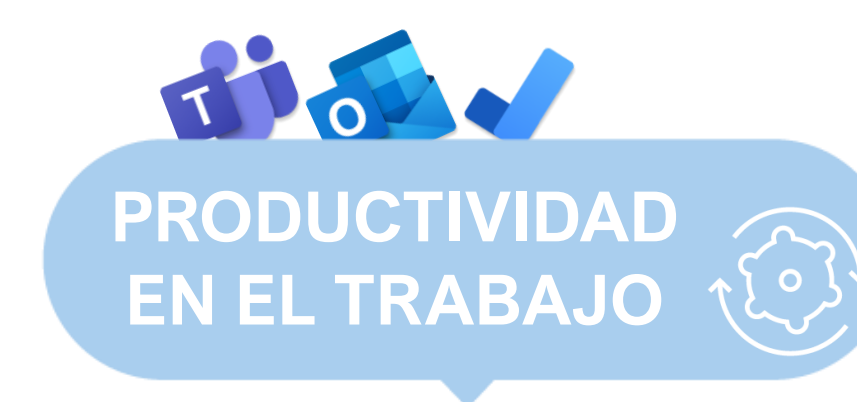
Inteligencia emocional



Comunicación asertiva



Trabajo colaborativo



PRODUCTIVIDAD EN EL TRABAJO

Proactividad



Atención al cliente

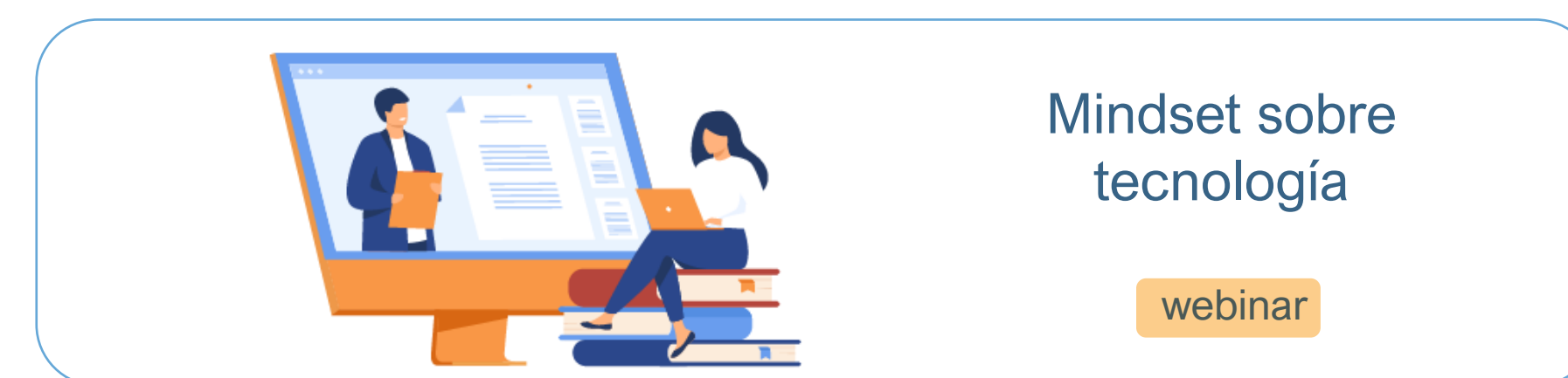


Administración del tiempo



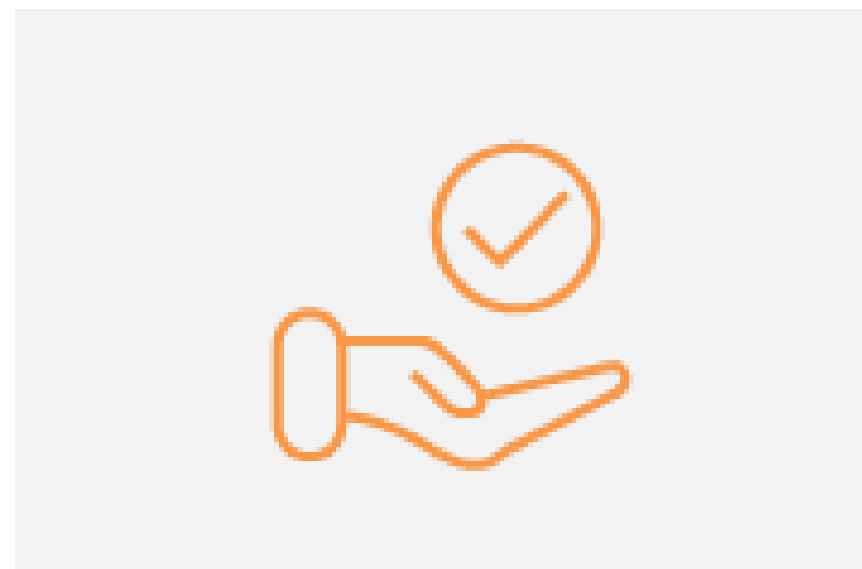
Mindset sobre tecnología

webinar



BeProductive®

SESSIONS



¿QUÉ ES?

Entrenamiento digital guiado para usuarios finales.

¿PARA QUÉ?

Conocer, dominar y perfeccionar el uso de herramientas colaborativas Microsoft 365.

¿CÓMO?

- 1.- A través de sesiones remotas.
- 2.- Campaña de comunicación.

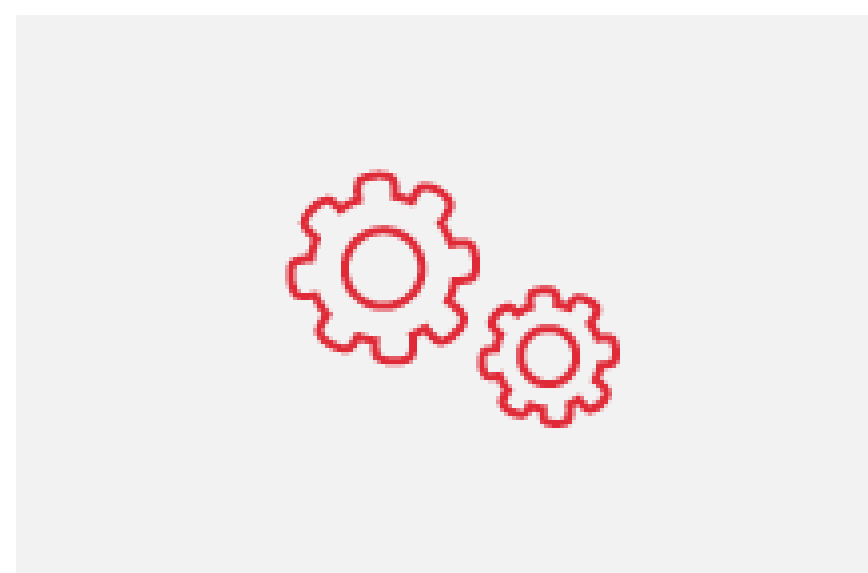
¿POR QUÉ?

Los usuarios maximizarán su colaboración y productividad con ayuda de las herramientas tecnológicas.



BeProductive®

IT ADMIN



¿QUÉ ES?

Capacitación personalizada para administradores de las consolas.

¿PARA QUÉ?

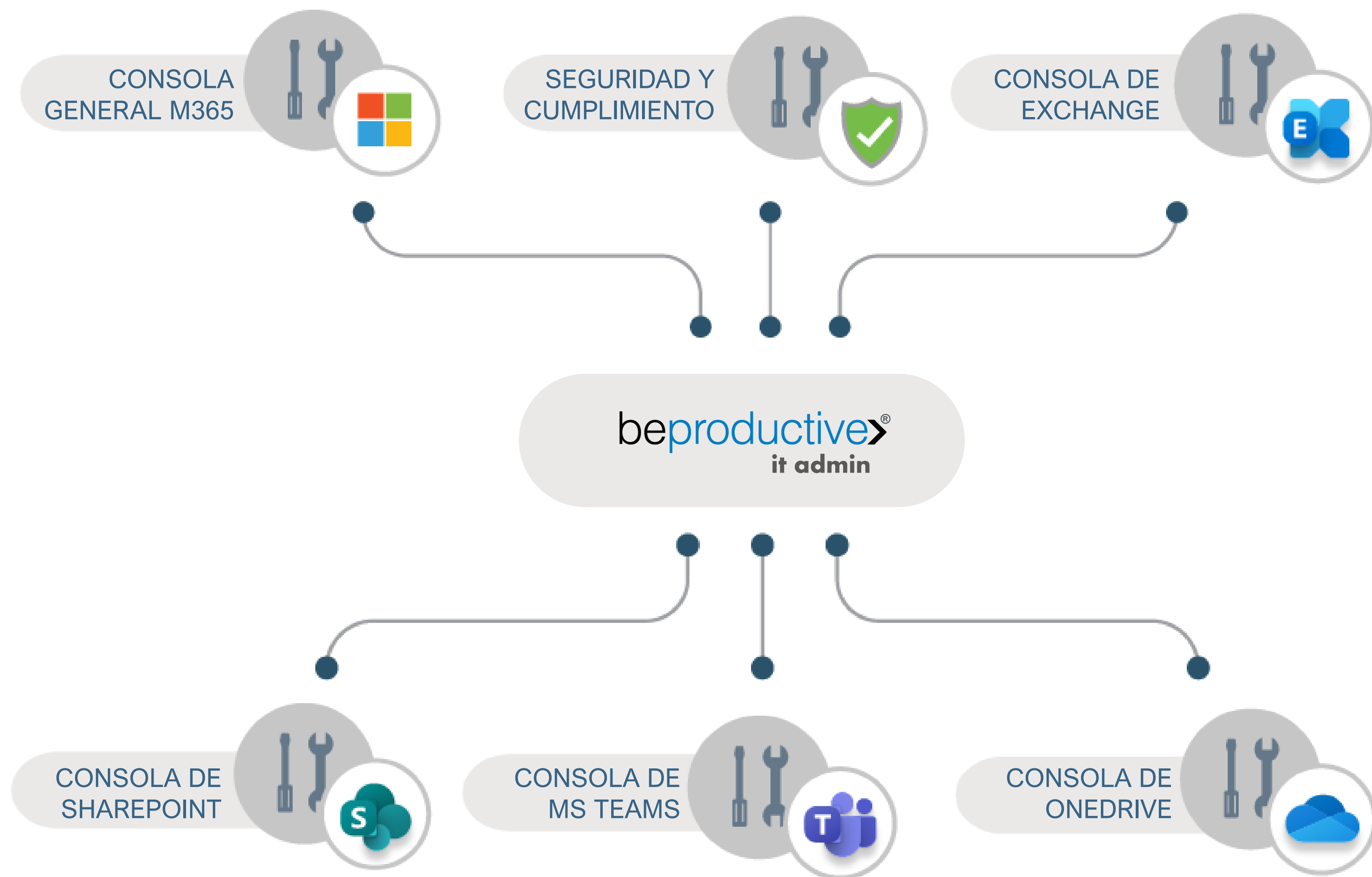
Desarrollar habilidades técnicas que permitan configurar, mantener, documentar y asegurar el uso correcto de M365.

¿CÓMO?

A través de sesiones de capacitación.

¿POR QUÉ?

El mejor control proviene desde dentro de la misma Organización.



BeProductive®

SECURITY ADOPTION



¿QUÉ ES?

Acompañamiento en la implementación de Políticas de Seguridad para usuario final.

¿PARA QUÉ?

Generar una adopción y sensibilización de implementación de la solución.

¿CÓMO?

A través de una campaña de sensibilización y comunicación.

¿POR QUÉ?

Es necesario generar conciencia para identificar los beneficios de las Políticas de Seguridad.

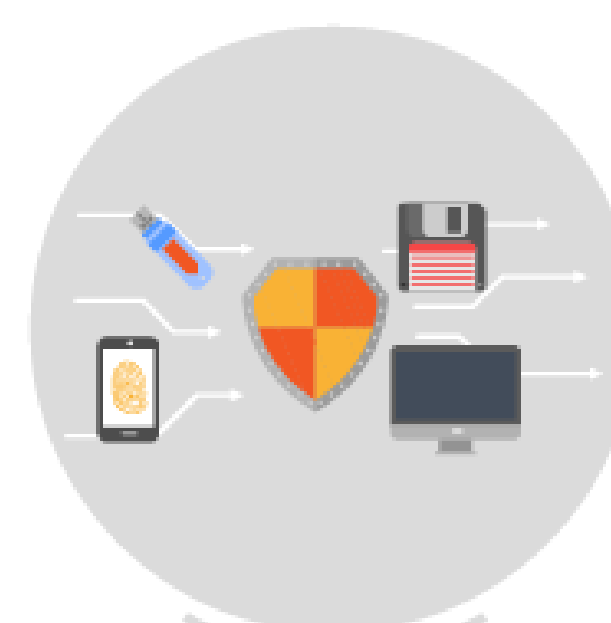
beproductive®
security adoption



MEJORES
PRÁCTICAS DE
SEGURIDAD



PREVENCIÓN EN
ROBO DE
CONTRASEÑAS



MANEJO DE
INFORMACIÓN
CONFIDENCIAL

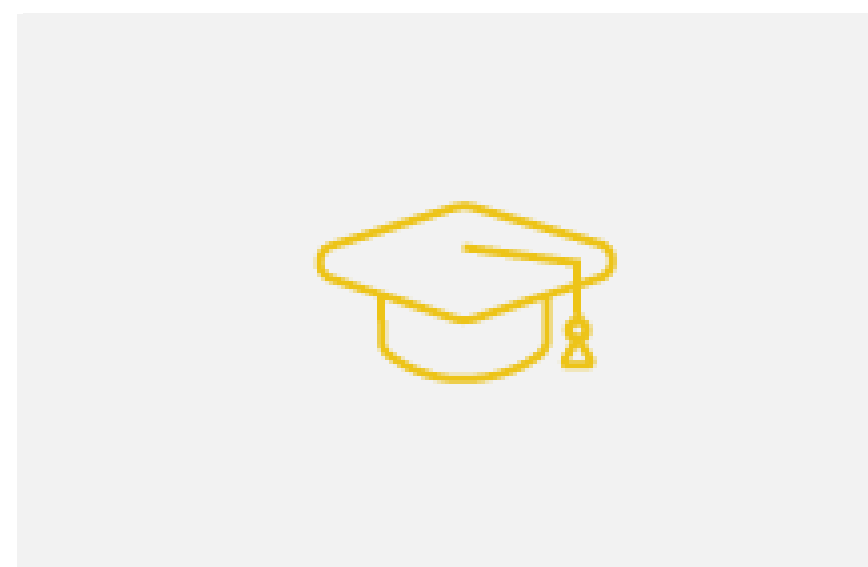


PROTECCIÓN,
CLASIFICACIÓN Y
ADMINISTRACIÓN
DE INFORMACIÓN



MALWARE Y
PHISHING

BeProductive® UNIVERSITY



¿QUÉ ES?

Capacitación autodidáctica.

¿PARA QUÉ?

Desarrollar y perfeccionar el conocimiento de herramientas tecnológicas.

¿CÓMO?

A través de módulos en línea acorde a las necesidades de la Organización.

¿POR QUÉ?

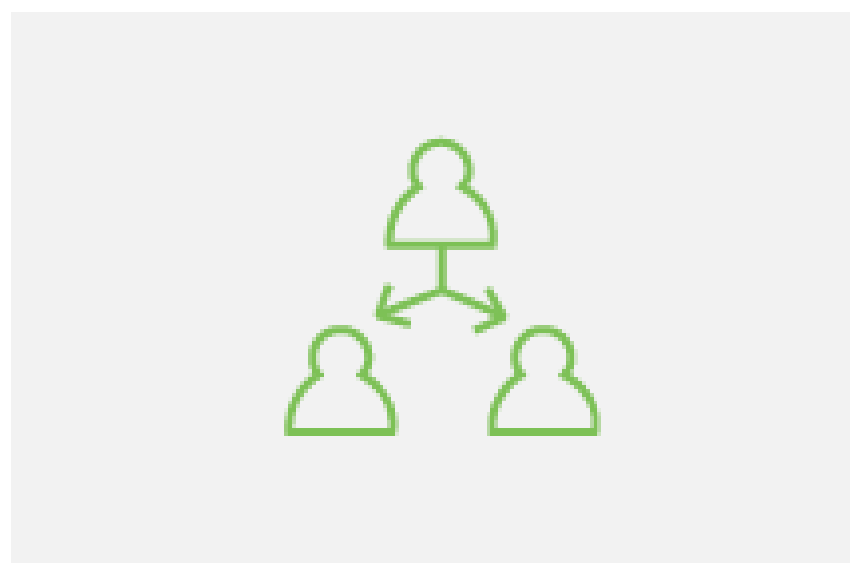
La capacitación en línea permite un crecimiento profesional al ritmo que el personal determine.



beproductive®
university



BeProductive® MENTORING



¿QUÉ ES?

Atención de necesidades sobre soluciones M365 implementadas.

¿PARA QUÉ?

Resolución puntual de incidentes dentro de la Organización.

¿CÓMO?

A través de sesiones de soporte con un consultor.

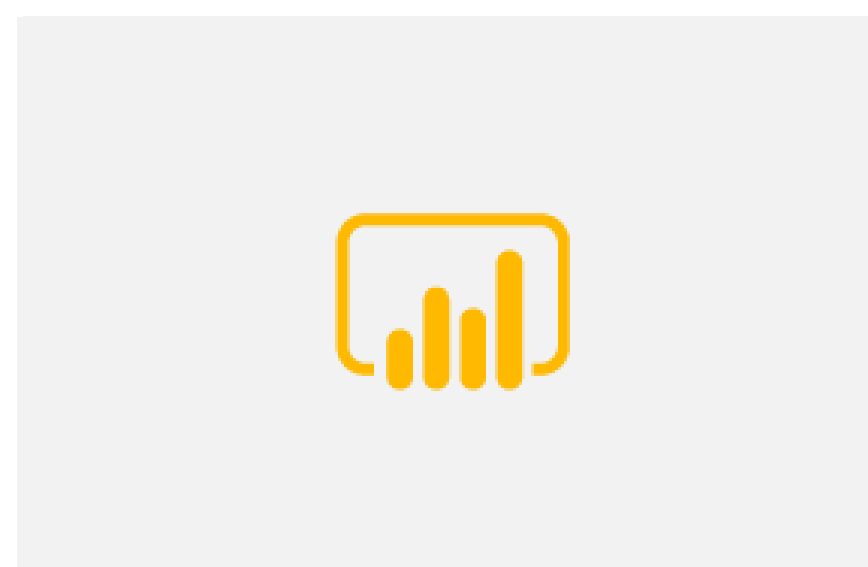
¿POR QUÉ?

En la medida que se destine la debida atención a necesidades de la empresa se dará una pronta solución.



BeProductive®

POWER BI



¿QUÉ ES?

Capacitación interactiva.

¿PARA QUÉ?

Habilitar a los usuarios finales en el uso de Power BI generando contenido de manera autónoma y/o colaborando en la elaboración de informes y reportes interactivos de distintos proyectos para ser visualizados desde cualquier dispositivo.

¿CÓMO?

A través de sesiones guiadas e interactivas.

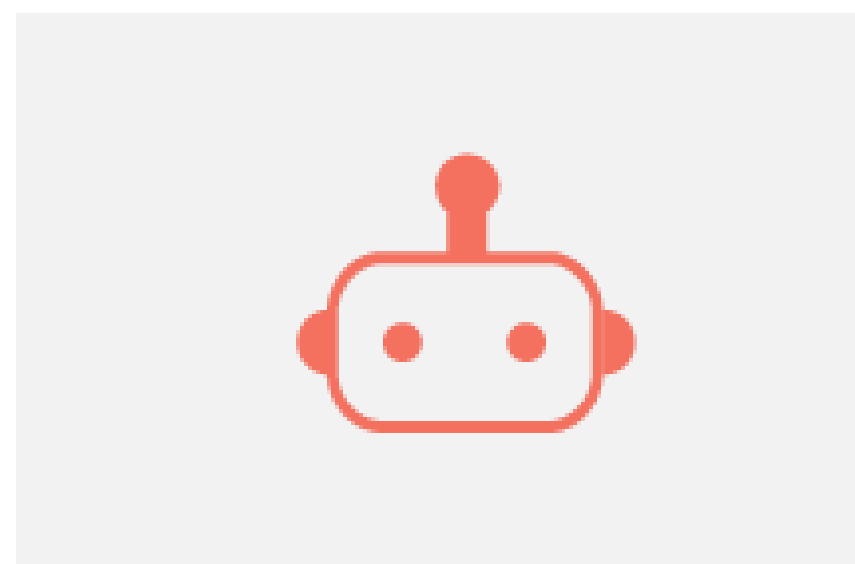
¿POR QUÉ?

Existe una forma sencilla de comprender la información y tomar decisiones en la Organización, es a través de la interpretación y visualización de datos.



BeProductive[®]

BOT



¿QUÉ ES?

Atención de necesidades sobre herramientas M365 para usuarios finales.

¿PARA QUÉ?

Acompañar al entrenamiento de herramientas M365 como Outlook, MsTeams, Planner, PowerBI, Power Automate, Yammer.

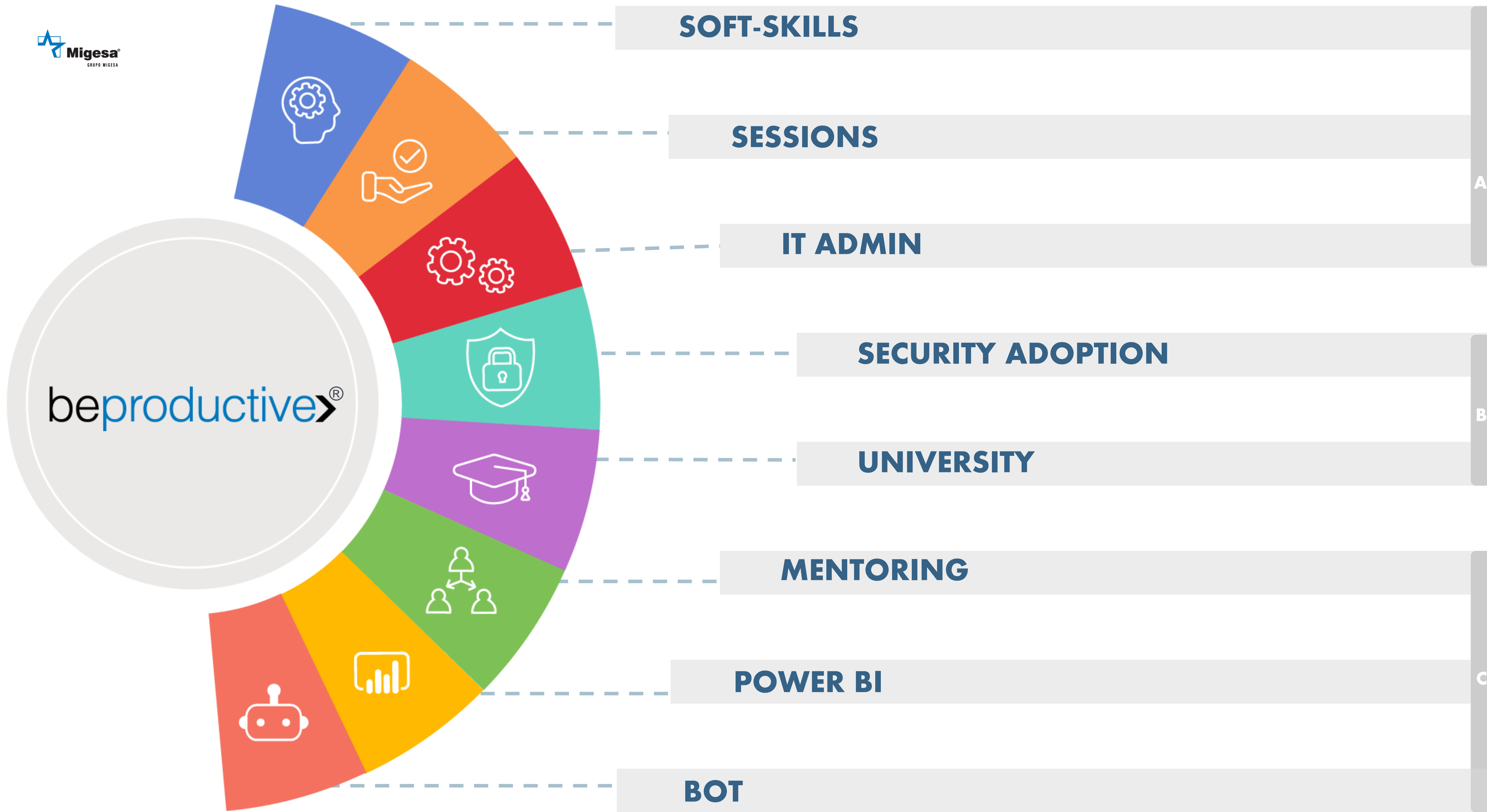
¿CÓMO?

A través de respuestas personalizadas dentro de Ms Teams para apoyar a usuarios finales.

¿POR QUÉ?

En la medida que se atiendan dudas de usuarios finales se maximizará el uso de las herramientas.





A

B

C

CULTURA DE ESTAR OCUPADO VS CULTURA DE SER PRODUCTIVO

iGRACIAS!

beproductive®



Sabiendo que considerará en su evaluación la disponibilidad de nuestra empresa, la calidad en el soporte y servicio que podemos brindarle, quedo a sus órdenes para cualquier duda que pudiera surgir.

Alejandro Hernández Ramírez
Solutions Sales Manager
Tel: +52(81)83890400 ext. 4326

La información de este documento es confidencial y para uso exclusivo de **MIGESA**, no deberá ser revelado de manera parcial o total sin una autorización escrita, de igual manera no deberá ser duplicado y/o reproducido en ninguna forma y bajo el uso de ninguna tecnología.

beproductive®



ENTREGABLES

EJEMPLO

Concepto	Descripción
Tiempo	4 semanas
Materiales	<ul style="list-style-type: none"> • Seis (6) comunicados • Dos (2) videos promocionales, 45" • Dos (2) encuestas, 1 sondeo y 1 cierre, por sesión • Seis (6) invitaciones personalizadas • Diploma de reconocimiento por participante
Sesiones de capacitación Seis (6) BeProductive® Softskills	Seis (6) BeProductive® Softskills (4 a 4.5 hrs. c/u) en formato remoto <ul style="list-style-type: none"> • Liderazgo • Trabajo en equipo • Productividad en el trabajo
	Un (1) Webinar BeProductive® Soft-skills (1 hr) en formato remoto

PLANIFICACIÓN

	L	M	M	J	V
1	[Barra verde]				
2	●	[Barra morada]	●	[Barra morada]	
3	●	[Barra morada]	●	[Barra morada]	[Barra naranja]
4	●	[Barra morada]	●	[Barra morada]	

semana

- [Barra verde] Definición / Planeación
- Envío de material de comunicación
- [Barra morada] Capacitación
- [Barra naranja] Webinar

SUMARIZADO

Tiempo: 4 semanas

Alcance: 150 personas max



ENTREGABLES

EJEMPLO

Concepto	Descripción
Tiempo	4 semanas
Materiales	<ul style="list-style-type: none"> • Seis (6) comunicados • Dos (2) videos promocionales, 45" c/u • Dos (2) encuestas, 1 sondeo y 1 cierre, por sesión • Seis (6) invitaciones personalizadas • Tres (3) BeProductive® Quick Reference Card • Diploma de reconocimiento por participante
Sesiones de capacitación Seis (6) BeProductive® Sessions	Seis (6) BeProductive® Sessions (2.5 a 3 hrs. c/u) en formato remoto <ul style="list-style-type: none"> • Microsoft Teams • OneDrive for Business. • Microsoft Planner

PLANIFICACIÓN

	L	M	M	J	V
1	[Barra verde]				
2	●	[Barra morada]	●	[Barra morada]	
3	●	[Barra morada]	●	[Barra morada]	
4	●	[Barra morada]	●	[Barra morada]	

semana

[Barra verde] Definición / Planeación

● Envío de material de comunicación

[Barra morada] Capacitación

SUMARIZADO

Tiempo: 4 semanas

Alcance: 150 personas max

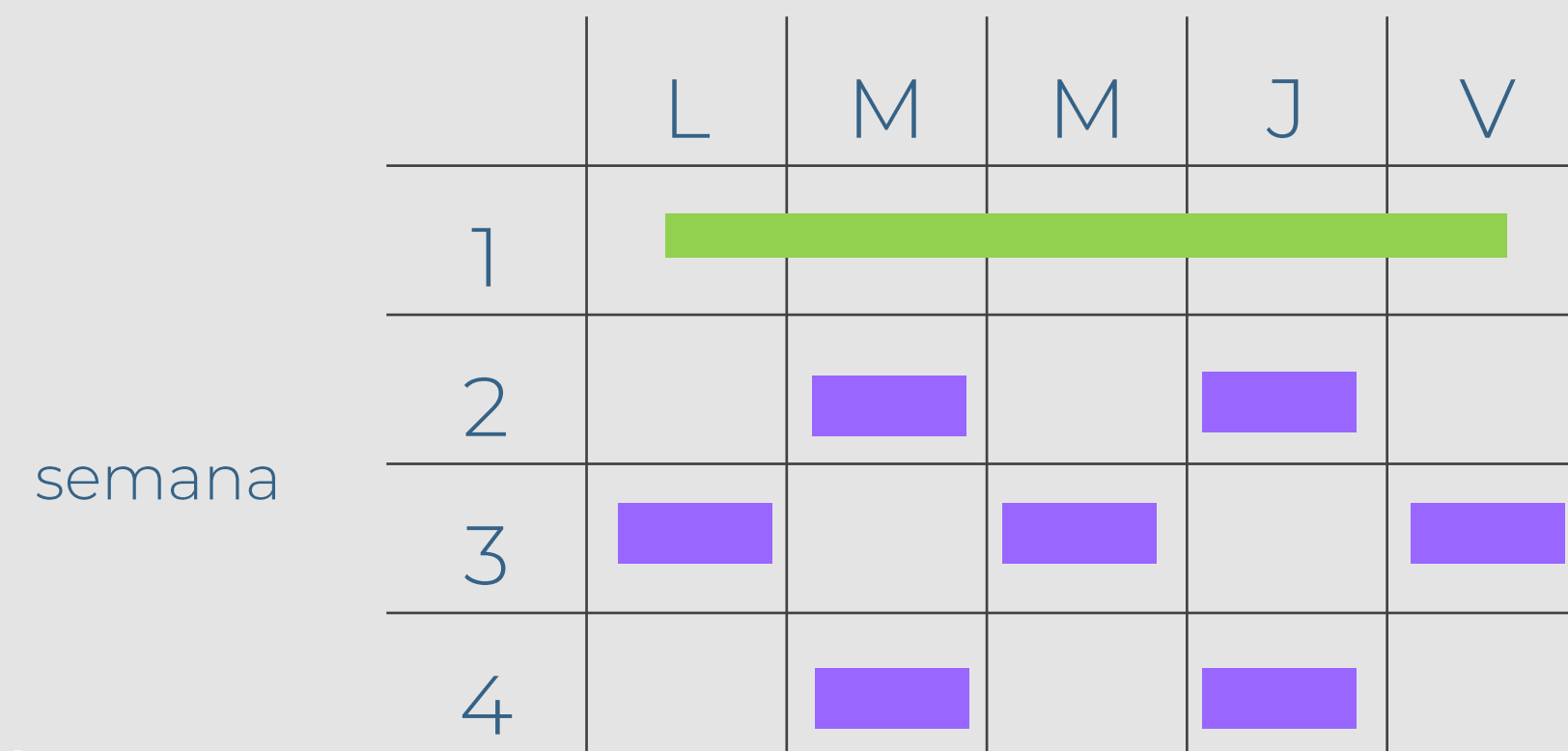


ENTREGABLES

EJEMPLO

Concepto	Descripción
Tiempo	4 semanas
Materiales	<ul style="list-style-type: none"> • Dos (2) encuestas, 1 sondeo y 1 cierre • Siete (7) invitaciones personalizadas • Diploma de reconocimiento por participante
Sesiones de capacitación Seis (7) BeProductive® IT Admin	Siete (7) BeProductive® IT Admin (4.5 a 5 hrs. c/u) en formato remoto <ul style="list-style-type: none"> • Una (1) sesión Administración gral M365 • Una (1) sesión Seguridad y Cumplimiento • Dos (2) sesiones Consola Exchange Online • Dos (2) sesiones Consola Microsoft Teams • Una (1) sesión Consola SharePoint + OneDrive for Bussines

PLANIFICACIÓN



Definición / Planeación

Capacitación

SUMARIZADO

Tiempo: 4 semanas

Alcance: 10 personas max

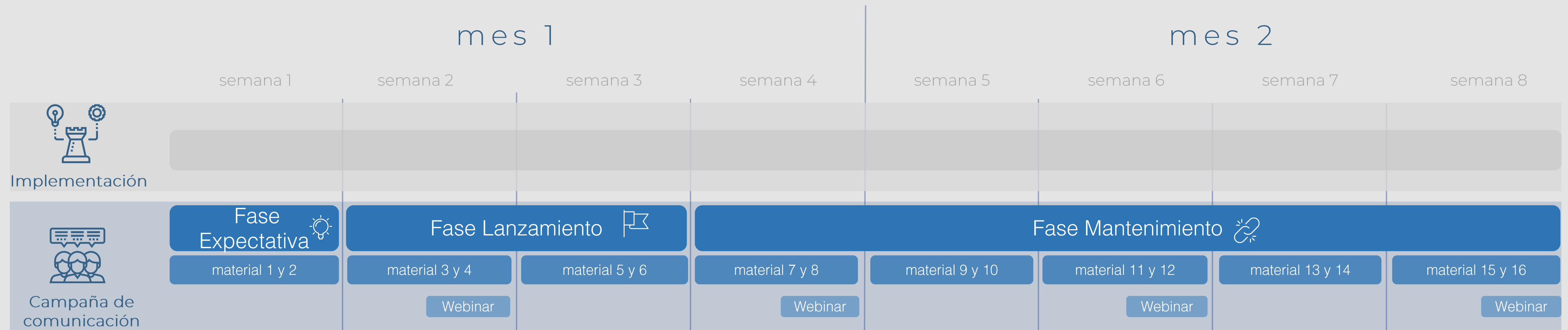


ENTREGABLES

EJEMPLO

Concepto	Descripción
Tiempo	8 semanas
Materiales	<ul style="list-style-type: none"> Dieciséis (16) materiales de comunicación Dos (2) videos promocionales, 45" c/u Cuatro (4) webinars, 1.5 hr c/u Dos (2) encuestas, 1 sondeo y 1 cierre

PLANIFICACIÓN





ENTREGABLES

EJEMPLO

Concepto	Descripción
Tiempo	4 semanas
Materiales	<ul style="list-style-type: none"> • Dos (2) encuestas, 1 sondeo y 1 cierre, por cada capacitación • Seis (6) invitaciones personalizadas • Diploma de reconocimiento por participante • Una (1) BeProductive® Quick Reference Card
Sesiones de capacitación Seis (3) BeProductive® Power BI	<ul style="list-style-type: none"> • Tres (3) BeProductive® PowerBI (3.5 a 4 hrs. c/u) en formato remoto divididas en dos partes

PLANIFICACIÓN

	L	M	M	J	V
1	[Barra verde]				
2		A		B	
3		A		B	
4		A		B	

semana

[Barra verde] Definición / Planeación

[Barra azul] Capacitación

SUMARIZADO

Tiempo: 4 semanas

Alcance: 60 personas max

CULTURA DE ESTAR OCUPADO VS CULTURA DE SER PRODUCTIVO

iGRACIAS!

beproductive®



Sabiendo que considerará en su evaluación la disponibilidad de nuestra empresa, la calidad en el soporte y servicio que podemos brindarle, quedo a sus órdenes para cualquier duda que pudiera surgir.

Alejandro Hernández Ramírez
Solutions Sales Manager
Tel: +52(81)83890400 ext. 4326

La información de este documento es confidencial y para uso exclusivo de **MIGESA**, no deberá ser revelado de manera parcial o total sin una autorización escrita, de igual manera no deberá ser duplicado y/o reproducido en ninguna forma y bajo el uso de ninguna tecnología.

beproductive®