

Wir sind's: die teccle group!

Der Full-Service-Partner für die digitale Transformation im Mittelstand.
Menschlich, kooperativ, nachhaltig und skalierbar.

Lokal. Persönlich. Nah.

Kund:innen

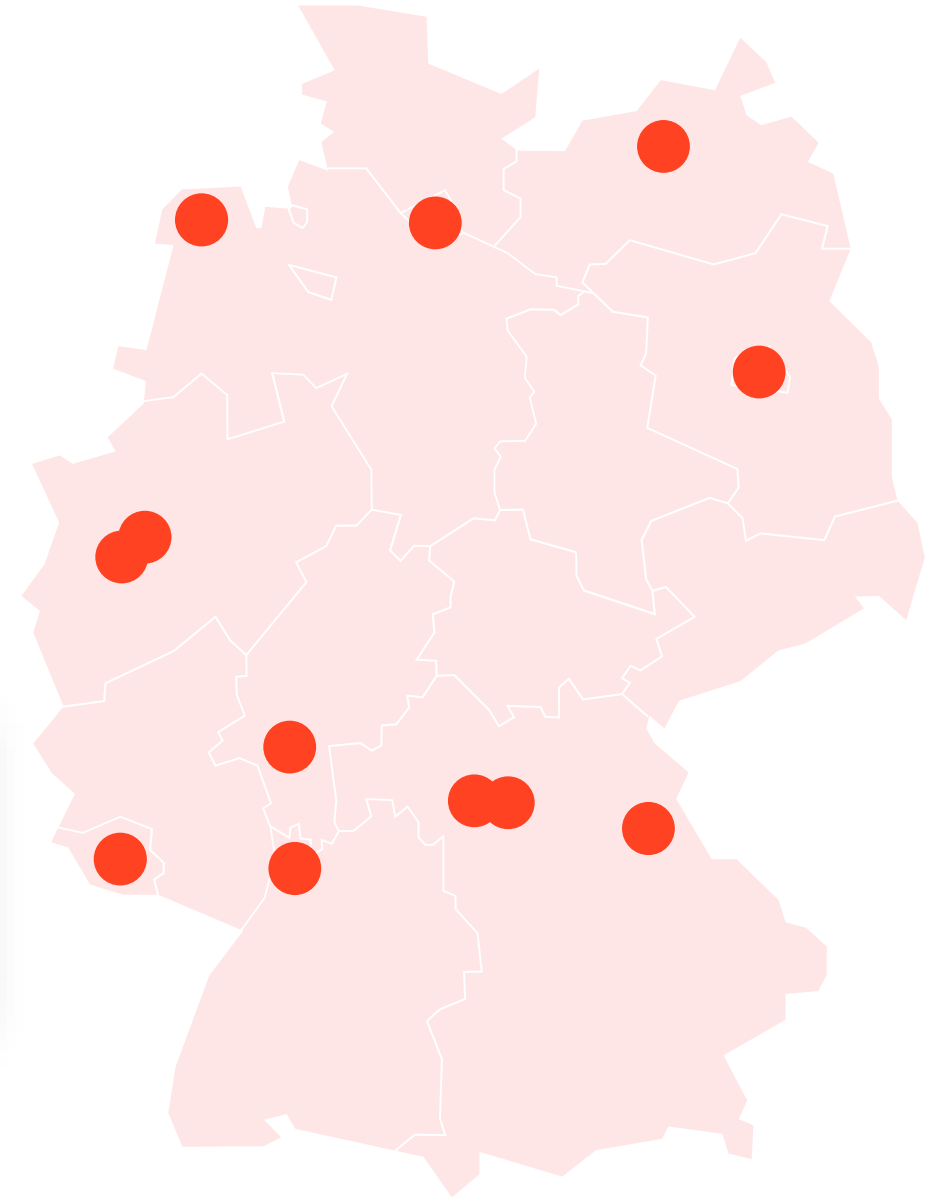
6000+

Expert:innen

600

Standorte

15



Vom Systemhaus zum digitalen Begleiter.



Kund:in

Kundenangebote

Skalierbare & sichere IT-Infrastruktur



Netzwerk



Speicher



Server



Security

Moderner Arbeitsplatz und Kollaboration



Telefonie



Arbeitsplatz



Kollaboration

Digitale Transformation



Applikationen



Daten



IOT/KI/
Big-Data



CRM



ERP



DMS



BI

Technologien



DevOps



Continuous Delivery



Microservices



Containers



Automation



ESM



Commerce



KI

Wo



On Premise



Rechenzentrum



Public Cloud

Everything-as-a-Service bis hin zum Betrieb der gesamten IT

Euer ausgezeichneter Partner – Zahlen & Fakten

15

verbundene Unternehmen
in Deutschland



2x Microsoft Spezialist

Analytics on Microsoft Azure
Threat Protection

>160



Microsoft Cloud
Digitalisierungsexpert:innen

> 130 Millionen € Umsatz
starkes jährliches
Umsatzwachstum



Azure Partner
of the Year 2017

Erfahrung aus mehr als **800**

Transformationsprojekten

Microsoft recommended deployment
partner for digitalization



Euer ausgezeichneter Microsoft Partner

 Microsoft
Solutions Partner
Modernes Arbeiten

 Microsoft
Solutions Partner
Sicherheit

 Microsoft
FastTrack
Partner

 Microsoft
Solutions Partner
Infrastruktur
Azure

 Microsoft
Solutions Partner
Digital & App Innovation
Azure



Microsoft Azure OpenAI Chatbot Workshop

Der Microsoft Azure OpenAI Chatbot Workshop als Grundstein für Ihren Einstieg in die Welt der Künstlichen Intelligenz

Microsoft Azure OpenAI Chatbot Workshop

Der Microsoft Azure OpenAI Workshop als Grundstein für Ihren Einstieg in die Welt der Künstlichen Intelligenz

Nach dem Workshop könnt Ihr:

- 1 ... Microsoft Azure OpenAI & ChatGPT bestmöglich im **Arbeitsalltag einsetzen**
- 2 ... die **Nutzungsmöglichkeiten** von Microsoft Azure OpenAI **in Eurem Unternehmen** besser einschätzen
- 3 ... **Kosten vs. Nutzen** von AI-Anwendungen in Eurem Unternehmen **einschätzen**
- 4 ... **konkrete Maßnahmen** zur Umsetzung von **AI-Anwendungsfällen** ergreifen



Agenda

Azure OpenAI Use Case Discovery
Workshop

- 01 Azure AI Foundations
- 02 Azure OpenAI & ChatGPT
- 03 Use Cases
- 04 Setup & Cost Calculation
- 05 Activity Sessions & Group Work

Microsoft Azure OpenAI Chatbot Workshop

Der Microsoft Azure OpenAI Chatbot Workshop dient als Grundstein für den Einstieg in die Welt der Künstlichen Intelligenz, schafft Klarheit über AI-Anwendungen und Lösungsmöglichkeiten und zeigt euch hands-on, wie AI in eurem Unternehmen angewendet werden kann. Wir zeigen euch, dass AI nicht kompliziert sein muss, welche Prozessverbesserungen und Automatisierungen schnell umsetzbar sind und sich damit einfach und gezielt Wettbewerbsvorteile ermöglichen lassen.



Option 1:

Start ohne konkreten Azure OpenAI Anwendungsfall/Ideen

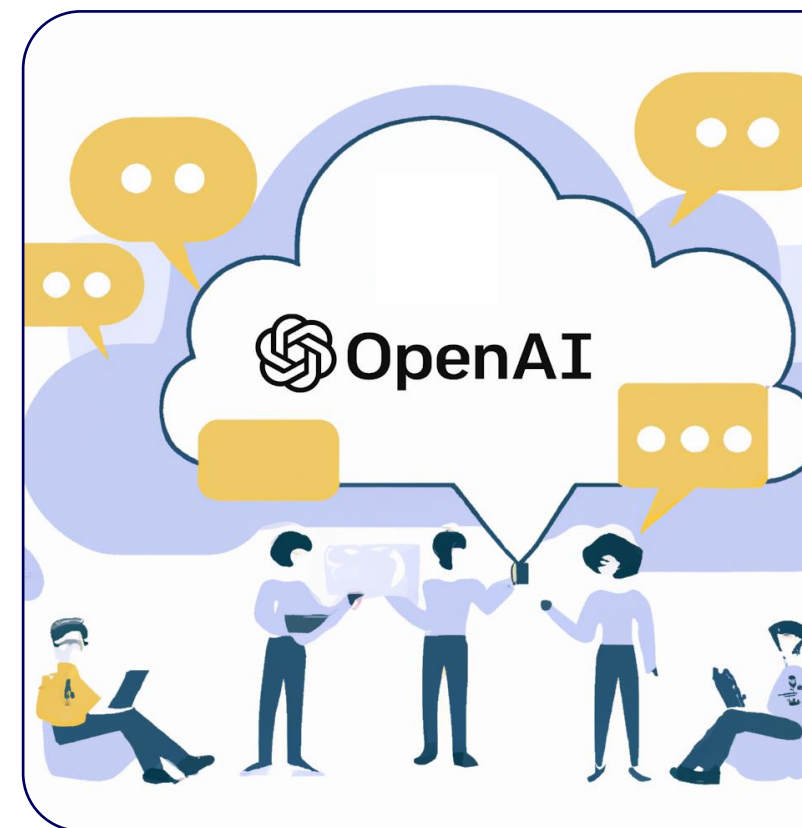
- Microsoft Azure OpenAI Basics
- Übersicht über Standard-Anwendungsfälle
- Live-Demos (Anwendungsbeispiele von Microsoft Azure OpenAI & ChatGPT)
- Brainstorming zu Anwendungsfällen
- Priorisierung der Anwendungsfälle/ Identifikation von Quick-Wins
- Planung einer individuellen Roadmap für priorisierte AI-Lösung



Option 2:

Konkreter Azure OpenAI Anwendungsfall/Ideen bereits vorhanden

- Microsoft Azure OpenAI Basics (falls gewünscht)
- Übersicht über Standard-Anwendungsfälle
- Live-Demos (abgestimmt auf bekannten Anwendungsfall)
- Deep-dive in bekannten Anwendungsfall (Fokus auf technische Umsetzung mit gezieltem Architektur-Vorschlag)



Microsoft Azure OpenAI Chatbot Workshop

Option 1: Start ohne konkreten Microsoft Azure OpenAI Anwendungsfall/ Ideen



Allgemeine Inhalte

- **Microsoft Azure OpenAI Basics:** Einführung in die Grundlagen von Microsoft Azure OpenAI und ChatGPT, um ein gemeinsames Verständnis zu schaffen.
- **Übersicht über Standard-Anwendungsfälle:** Präsentation typischer Anwendungsfälle, um Inspiration und Orientierung zu bieten.
- **Live-Demos:** Praktische Demonstrationen von Microsoft Azure OpenAI & ChatGPT, um Möglichkeiten der Technologie greifbar zu machen.



Spezifische Inhalte für Option 1

- **Brainstorming zu Anwendungsfällen:** Gemeinsame Entwicklung und Diskussion potenzieller AI-Anwendungsfälle im Unternehmen.
- **Priorisierung der Anwendungsfälle:** Identifikation von Quick-Wins und Priorisierung der Anwendungsfälle basierend auf dem geschäftlichen Mehrwert und der Umsetzbarkeit.
- **Planung einer individuellen Roadmap:** Erstellung eines Fahrplans für die Implementierung der priorisierten AI-Lösungen, einschließlich Zeitplänen und Ressourcenzuweisungen.



Durchführung & Methodik

- **Virtuelle und Präsenzformate:** Je nach Präferenz und Verfügbarkeit können die Workshops entweder virtuell oder vor Ort durchgeführt werden.
- **Individuelle Anpassung:** Inhalte und Beispiele werden an die spezifischen Bedürfnisse und den Kenntnisstand der Teilnehmer angepasst.
- **Engagement der Stakeholder:** Einbindung aller relevanten Stakeholder, um sicherzustellen dass die entwickelten Lösungen breit akzeptiert und unterstützt werden.



Individuelle Kurzzeitberatung



Transparente Übersicht von aktuellen Data & AI Lösungen



Umfassendes Know-how & langjährige Erfahrung



Einbezug aller relevanter Stakeholder

Microsoft Azure OpenAI Chatbot Workshop

Option 2: Konkreter Microsoft Azure OpenAI Anwendungsfall/ Ideen bereits vorhanden



Allgemeine Inhalte

- **Microsoft Azure OpenAI Basics:** Einführung in die Grundlagen von Microsoft Azure OpenAI und ChatGPT, um ein gemeinsames Verständnis zu schaffen.
- **Übersicht über Standard-Anwendungsfälle:** Präsentation typischer Anwendungsfälle, um Inspiration und Orientierung zu bieten.
- **Live-Demos:** Praktische Demonstrationen von Microsoft Azure OpenAI & ChatGPT, um Möglichkeiten der Technologie greifbar zu machen.



Spezifische Inhalte für Option 2

- **Deep-dive in bekannten Anwendungsfall:** Detaillierte Analyse des bekannten Anwendungsfalls, mit Fokus auf die technische Unterstützung und spezifische Architekturvorschläge
- **Abgestimmte Live-Demos:** Demonstrationen, die speziell auf den bekannten Anwendungsfall zugeschnitten sind, um spezifische Lösungsansätze zu veranschaulichen.



Durchführung & Methodik

- **Virtuelle und Präsenzformate:** Je nach Präferenz und Verfügbarkeit können die Workshops entweder virtuell oder vor Ort durchgeführt werden.
- **Individuelle Anpassung:** Inhalte und Beispiele werden an die spezifischen Bedürfnisse und den Kenntnisstand der Teilnehmer angepasst.
- **Engagement der Stakeholder:** Einbindung aller relevanten Stakeholder, um sicherzustellen dass die entwickelten Lösungen breit akzeptiert und unterstützt werden.



Individuelle
Kurzzeitberatung



Transparente Übersicht von
aktuellen Data & AI Lösungen



Umfassendes Know-how &
langjährige Erfahrung



Einbezug aller
relevanter Stakeholder

Jetzt Microsoft Azure OpenAI Chatbot Workshop anfragen!

Kontakt aufnehmen: kontakt@teccele-group.de

Kostenloses Gespräch mit unseren Expert:innen vereinbaren

Microsoft Azure OpenAI Chatbot Workshop buchen

Gemeinsam die **Digitalisierungsrevolution** starten

teccle newsletter

Bleibt immer up to date mit den
teccle IT-News und Events.



Newsletter jetzt
abonnieren

teccle group
+49 69 710 4030 20
info@teccle-group.de
www.teccle-group.de