

È uno strumento che permette alle amministrazioni comunali di inviare notifiche **tempestivamente** ed in **tempo reale** in merito ad argomenti di interesse pubblico.

La piattaforma comprende:

- > **applicazione web** per la gestione backend dello strumento
- > **chatbot** per la consultazione frontend (lato cittadino) disponibile in Telegram

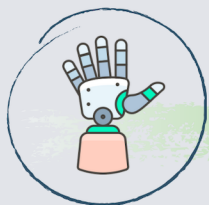
Le notifiche sono organizzate nelle seguenti categorie:

- > eventi
- > informazioni sanitarie
- > interruzione utenze
- > mobilità e parcheggi
- > protezione civile
- > pubblica utilità
- > sicurezza e decoro urbano



Il cittadino ha la possibilità di iscriversi alle sole categorie a cui è interessato e ricevere di conseguenza solo le notifiche più importanti per lui.

In qualsiasi momento può visualizzare lo storico dei messaggi inviati dal comune consultando la sezione dedicata.



Modulo Q&A

È possibile fornire al cittadino uno strumento per richiedere informazioni ed ottenere risposte automatiche con l'ausilio dell'intelligenza artificiale, sgravando il lavoro degli addetti comunali, spesso costretti a rispondere a richieste ripetitive.



Moduli HANDOFF

Se le risposte automatiche non fossero sufficienti a soddisfare le richieste dei cittadini, questi moduli permettono all'utilizzatore del chatbot di contattare direttamente un addetto comunale in diverse modalità (live chat, richieste a risposta differita, segnalazioni).

ALTRE APPLICAZIONI

Creazione di calendari per consultazione di eventi

Somministrazione di questionari di soddisfazione

Integrazione con sistemi esterni

LISTINO

SETUP
una-tantum € 400

CANONE In base al numero di abitanti del comune
annuo

Fascia abitanti	Canone annuo	Fascia abitanti	Canone annuo	Fascia abitanti	Canone annuo
10.000	€ 1.800	50.000	€ 5.200	150.000	€ 8.600
20.000	€ 2.650	60.000	€ 6.050	200.000	€ 9.450
30.000	€ 3.500	80.000	€ 6.900	250.000	€ 10.300
40.000	€ 4.350	100.000	€ 7.750	300.000	€ 11.150

MODULI OPZIONALI	DESCRIZIONE	SETUP una-tantum	CANONE annuo
MULTILINGUA	Chatbot fruibile in altre lingue (cadauna)	€ 50	€ 200
QUESTION & ANSWER	Domande e Risposte (Intelligenza artificiale)	€ 400	€ 1.800
LIVE CHAT (Handoff) RICHIESTE OFFLINE (Handoff)	Passaggio richieste ad operatore fisico (1-3 operatori)	€ 400	€ 1.800
SEGNALAZIONI (Handoff)	Invio segnalazioni ad operatore fisico (1-3 operatori)	€ 200	€ 1.000

MODULI AGGIUNTIVI	DESCRIZIONE	SETUP una-tantum	CANONE annuo
LIBRERIA (QnA)	Libreria aggiuntiva per QnA in altre lingue (cadauna)	€ 200	€ 1.200
OPERATORE (Handoff)	Operatore aggiuntivo per Handoff	-	€ 200

Contatta lo staff Hi-Logic per una demo online

+39 345 1793243

info@hi-logic.it



Microsoft
Partner

Organizzazione con sistema di gestione certificato UNI EN ISO 9001:2015, ISO/IEC 27001:2022, ISO/IEC 27017:2015, ISO/IEC 27018:2019 per attività riportate nei certificati n. 3482, 3483, 3484, 3485