



VITAL Knowledge

協同知識管理系統

# 為何考慮知識管理？



文件、檔案多儲存在同仁的個人電腦裡

人員異動、離職頻繁，工作交接困難

知識與經驗通常隱藏在同仁的腦子裡

現有文件版本控管不易、資料搜尋不易

同樣的錯誤一直不斷有人再犯

新手不容易進入狀況

## 各領域客戶

累計超過  
400家  
KM導入  
客戶

世界先進 聯發科  
廣達電腦 英業達集團  
裕隆集團及協力廠-  
(裕器工業 裕盛工業  
華創車電 友永)  
元太科技 住華科技  
台耀科技 大毅電子  
先豐通訊 博智電子  
競國實業 一德金屬  
力英電子 環球晶圓  
華電聯網 美律實業  
穩懋半導體 創意電子  
朋程科技

東陽實業 怡聚科技  
寶成工業 信源企業  
永大機電 旭東機械  
東捷科技 科林儀器  
精浚科技 東台精機  
順德工業  
台灣鑽石工業 東洋建蒼  
新光合纖 燁輝企業  
永記造漆 煜盛公司  
味全食品 義美食品

永豐銀行  
中華郵政  
中國信託  
福邦證券  
群益金鼎證券

華南銀行  
華南產險  
新光人壽  
新光產險  
新安東京海上產險  
國泰世華

桃園國際機場  
台灣營建研究院  
中科院電子所  
中研院電算中心  
交通部運研所  
醫藥品查驗中心  
科法所

國家實驗研究院  
車輛測試中心  
外貿協會  
陽光基金會  
益群創意  
博大智權

75%醫學中心採用-

三軍總醫院  
中山大學醫學院附設醫院  
中國醫藥大學附設醫院  
成功大學醫學院附設醫院(含斗六分院)  
亞東紀念醫院  
奇美醫院(含柳營分院)  
馬偕紀念醫院(含台北/淡水/新竹/台東分院)  
高雄榮民總醫院(含台南/屏東分院)  
新光吳火獅紀念醫院  
義大醫院  
彰化基督教醫院  
臺中榮民總醫院(含嘉義/埔里分院)  
臺北榮民總醫院(含桃園分院)  
臺大醫學院附設醫院(含新竹/雲林分院)

台灣中油 台灣造船  
台糖小港廠 台灣汽電共生  
台北市政府 新竹市政府  
台南市政府 苗栗縣政府  
衛福部 疾管署 健保署  
考選部 國防部 法務部  
勞動部 水利署 原民會  
國科會 僑委會 退輔會

警政署保三總隊 國安局  
國家通訊傳播委員會  
財政部財政資訊中心  
交通部航港局 國立台灣美術館

遠通電收  
遠創智慧  
中華電信  
三立電視

頂立開發  
互助營造  
世正開發



代表性客戶:

合全產品開發、亞力通訊、仲順貿易、  
廣義智控、文笙國際等

適合產業、規模:

需要進行經驗傳承、保存並分享工作SOP、  
建立公司內部知識文件庫與搜尋系統的中小企業

\* 亞力通訊總經理 Albert：為什麼要導入**KM** 知識管理系統？

- 對**老闆**來說，這些花錢創造的**智慧結晶**可以被保存及傳承。
- 對**員工**來說，透過**資料無時空限制**的分享與工作，讓員工可以**工作更高效，早點下班**。

\* 導入**Vital Knowledge** 的效益

- 協助**跨部門**資訊可以被累積與共用，成為公司**長遠**的知識基礎。
- 可搜尋 **Word** 及 **Excel** 內文，貼標籤功能讓搜尋更智慧。
- 專案相關人員可**強制**納入訂閱名單，任何**變動**資訊都不遺漏，讓溝通**即時無失誤**。



VITALS ESP

文件 ▾ 知識

知識地圖 ▾
KM管理員 個人專區 登出

**歷史查詢字串**

- 寶機體驗\_巨匠20140417\_v00  
本文章由 KM管理員 建立於15天前
- test  
本文章由 專員 建立於6天前
- test1  
本文章由 專員 建立於6天前
- report2  
本文章由 lisa lin 建立於8天前
- Vitals ESP簡報  
本文章由 ...
- Josh-te  
本文章由 ...

227 查詢

**知識**

- 知識管理
- 知識盤點
- 知識文件

**Vitals/KM 知識管理系統** 知識管理, 權限, kms

榮獲2010台灣精品獎及經濟部工業局知識管理服務能量MA3雙認證

[495f1136-94f2-44c3-8d25-05c6a64c83c1.html](#)

—以標籤構築組織性的知識架構,凝聚群體智慧E: Extensions —推薦相關知識,促進知識連動、延伸閱讀...「Vitals/KM知識管理系統」提供企業方便收藏、管理及搜尋相關企業重要的知識,幫企業落實標準程序

相似度446.328369, 本文章由 KM管理員 建立於2年前, KM管理員修改於2個月前

**顧客知識管理觀點**

企業創造更多價值。本研究主要在探討知識管理基礎設施、顧客知識管理對顧客關係管理之影響,發展出一個...因素間之互動關係,實驗結果顯示: 知識管理基礎設施對顧客知識管理有顯著的正向影響,其中「資訊科技」與「組織

[39-1-10p.pdf](#)

是「新經濟」,又稱「知識經濟」。知識管理除了服務「知識經濟」外,更須服務「知識社會」,「替...社會...」,因此,「知識」是企業競爭優勢的根源。知識基礎理論認為,企業是一個知識集合體,企...的知識存量決定了企...

446.328369, 本文章由 KM管理員 建立於一年前, KM管理員修改於一年前

智慧排序搜尋結果

最佳推薦

月排行 ▾

**附件內文可一併被搜尋 並且協助顯示前後文**

熱門文件



**系統會依據文件被查詢使用狀況, 自動計算 並給予文件不同權重, 讓搜尋結果動態排序 呈現。**



分享學習

- 最新文件通知不漏接
  - 即時溝通互動
  - 新人快速上手



經驗傳承

- 收集最佳經驗實務與案例
- 資深員工隱性知識妥善留存
  - 組織學習創新



提升效率

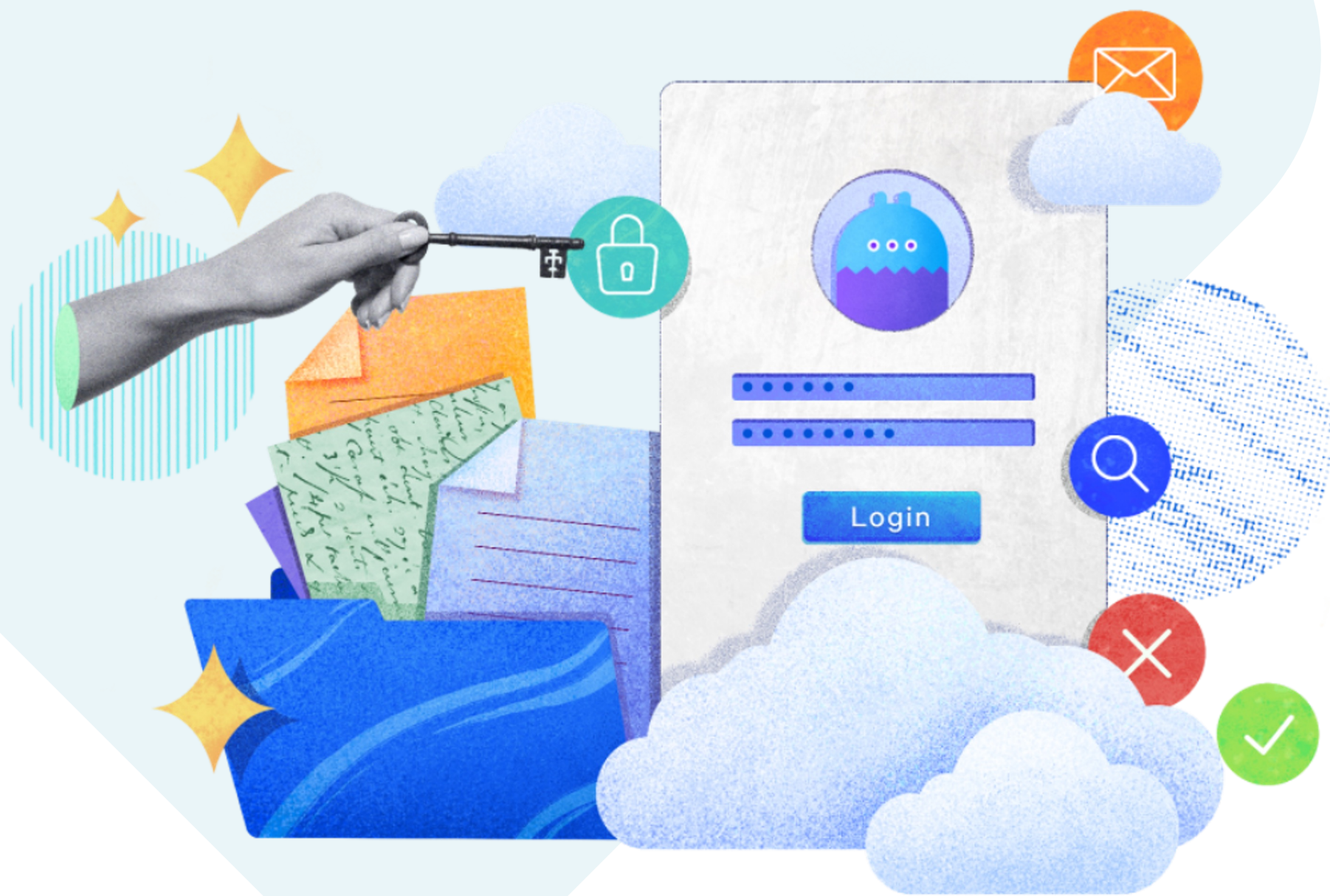
- 全文檢索及交流互動機制，充分提昇工作效率
- 建構多樣化欄位知識文件標準化



資源整合

- 知識累積與分享便利，降低重工與減少資源浪費

充分減少紙本文件**60%成本支出**、**85%使用者**平均每天可節省**30-120分鐘**資料搜尋時間



 VITAL

感謝聆聽

敬請指教

