

# Hosting und Infrastruktur- Möglichkeiten bei Testify.





# Inhaltsverzeichnis

**Hosting-Varianten im Überblick:** Testify shared/private Cloud,  
Private Cloud @ Customer

**Schnittstellen & Integrationen:** Azure AD (SSO), Export von Prüfberichten,  
Schnittstelle zu Drittsystemen

**Weitere Add Ons:** Mehrmandantenfähigkeit, Whitelabeling, Data Layer,

**Datenschutz & Sicherheit:** Maßnahmen & Zertifikate

**FAQs**



# Testify Hosting-Varianten im Überblick.

## Basic

### Testify shared Cloud



- » Hosting auf einer shared Cloud mit geteilter Infrastruktur für alle Kunden.
- » Kostengünstig und flexibel erweiterbar
- » Einfach im Setup für einen schnellen Start

## Standard

### Testify private Cloud



- » Hosting auf der Testify private Cloud mit unabhängiger Infrastruktur
- » Uneingeschränkte Nutzung von Ressourcen
- » Hohe Skalierbarkeit
- » Testify verantwortet alle administrativen Tätigkeiten sowie Lizenzierung
- » Datenhoheit liegt bei Testify

## Business

### Private Azure Cloud @ Customer



- » Hosting auf Microsoft Azure Infrastruktur auf Kundenseite
- » Uneingeschränkte Nutzung von Ressourcen
- » Hohe Skalierbarkeit
- » Testify verantwortet alle administrativen Tätigkeiten sowie Lizenzierung
- » Datenhoheit liegt beim Kunden

### On Premise

Nach Bedarf bieten wir nach Absprache mit Ihrer IT-Abteilung auch On Premise Lösungen an.



# Die Testify shared Cloud – Basic Hosting.

- Kostengünstig und schnell bei der Implementierung ohne Zutun der IT-Abteilung
- Standardhosting der Testify Plattform
- Unabhängig genutzte Cloud-Umgebung, auf der mehrere Kundenunternehmen logisch getrennt arbeiten können
- Die Unabhängigkeit der Daten wird durch laufende PEN Tests sichergestellt
- DSGVO-konformes Hosting in Europa
- Datenhoheit: Verarbeitung, Schutz, Verschlüsselung, Übertragung und Speicherung wird durch Testify gewährleistet
- Kein eigener Verrechnungsaufwand der Azure Consumption – wird über die Testify Lizenzkosten verrechnet



**Bestens geeignet für KMUs die kleine Anwendungsfälle abbilden möchten**



# Die Testify private Cloud – Standard Hosting.



**Perfekt geeignet für Kunden die größere Anwendungsfälle abbilden möchten, jedoch nicht über vollumfängliche IT-Ressourcen verfügen.**

- Hosting auf eigener Testify private Cloud
- Keine IT-Abteilung notwendig
- Kein eigener Verrechnungsaufwand der Azure Consumption – wird über die Testify Lizenzkosten verrechnet
- Datenhoheit: Verarbeitung, Schutz, Verschlüsselung, Übertragung und Speicherung wird durch Testify gewährleistet
- DSGVO-konformes Hosting in Europa
- Hohes Skalierungspotenzial und flexible Erweiterungen möglich
- Weitere Add-Ons wie
  - Azure AD Schnittstelle,
  - Whitelabeling,
  - Custom Subdomain,
  - Schnittstellen zu Drittsystemen,
  - Mehrmandantenfähigkeit
  - 2-stufige Systemlandschaft mit Test- sowie Produktivumgebung möglich
- Eigene Reporting-Möglichkeit mittels Data-Layer
- Livedatenreplikation auf gespiegelter Datenbank



# Die Customer private Cloud – Business Hosting.

- Hosting in der Azure Infrastruktur des Kunden
- Verantwortung Betrieb und Hosting liegt bei Kunden
- Konfiguration und Einrichtung der laufenden Updates
  - Via managed oder supervised Updates
- Datenhoheit liegt beim Kunden
- Hohes Skalierungspotenzial und flexible Erweiterungen möglich
- Weitere Add-Ons wie
  - Azure AD Schnittstelle,
  - Whitelabeling im CD
  - Custom Domain
  - Schnittstellen zu Drittsystemen,
  - Mehrmandantenfähigkeit
  - 2-stufige Systemlandschaft mit Test- sowie Produktivumgebung möglich
- Eigene Reporting-Möglichkeit mittels Data-Layer
- Livedatenreplikation auf gespiegelter Datenbank



**Perfekt geeignet für Unternehmen, die eine eigene Azure Umgebung haben und über eigene IT-Ressourcen verfügen.**



# Hosting-Varianten im Vergleich.

	Basic	Standard	Business
Unbegrenzte Nutzeranzahl	✓	✓	✓
Unabhängige Ressourcengruppe	Gemeinsam genutzte Cloud-Umgebung		✓
2-stufige Systemlandschaft	x	✓	✓
Integriertes Reporting	✓	✓	✓
Data Layer für eigenes Reporting	x	✓	✓
Deployment & Rollout durch Testify	✓	✓	✓
Release, Service & Wartung durch Testify	✓	✓	✓
Datenhoheit bei Testify	✓	✓	Liegt beim Kunden
Cloud Monitoring	✓	✓	✓
Zugriff auf Public API	✓	✓	✓
White Labeling	x	✓	✓
Customized Subdomain	x	✓	✓
Azure AD Anbindung	Bald möglich	✓	✓
Mehrmandantenfähigkeit	x	✓	✓
Backup	✓	✓	✓



CUSTOMER SUCCESS

# SLA Preistabelle

	Starter	Basic	Professional
	<i>Grundlegende Support-Leistungen bei Ihrem Use Case.</i>	<i>Standard Support-Leistungen bei mehreren Use Cases.</i>	<i>Umfangreicher Support bei breitem Use Case Szenario inkl. Schnittstellen-SLA.</i>
Ticketsystem Benutzer	-	1 User	3 User
Verbindl. Ticket Rückmeldezeiten	48 h	12 h	8 h
Regelmäßige Abstimmungstermine /Jahr	1 Meeting	2 Meetings	4 Meetings
Inkludierte Serviceleistungen / Jahr <sup>1</sup>	-	16 h	40 h
Performance Monitoring <sup>2</sup>			✓
Proaktive Kundenbetreuung <sup>3</sup>			✓
Release / Service u. Wartung	✓	✓	✓
Datensicherungen, Rücksicherungen		✓	✓
Benutzerhandbuch inkl. technischer Dokumentation	✓	✓	✓
API Nutzung		✓	✓

<sup>1</sup> Die inkludierten Serviceleistungen pro Jahr betreffen die fachliche Unterstützung in Form von Terminen, Umsetzungen etc. . Nach Ablauf des vereinbarten Abrechnungszeitraums verfällt dieses Stundenkontingent.

<sup>2</sup> Neue Feature-Updates und Testify-Erweiterungen werden Ihnen anhand Ihres umgesetzten Anwendungsfalles von Ihrem persönlichen Implementation Consultant präsentiert.

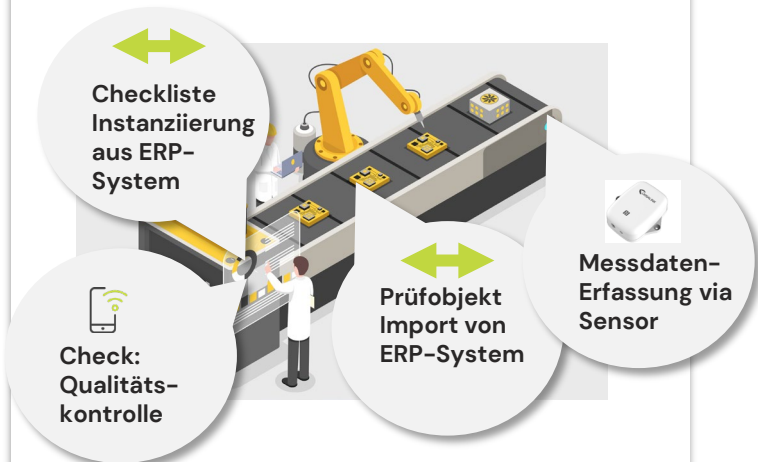
<sup>3</sup> Wir überwachen mit geeigneten Monitoring-Tools Ihre Testify-Umgebung und können bei Störungen sofort reagieren. So können wir Ihnen garantieren, dass Testify problemlos im laufenden Betrieb funktioniert.





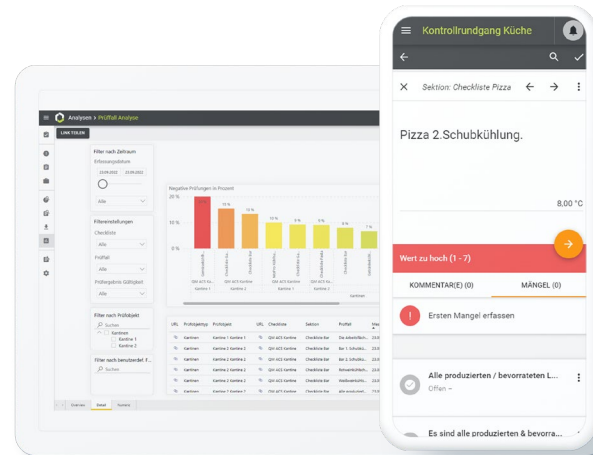
# Testify Plug & Play Prinzip für lückenlose Datenerfassung.

## Datenlieferanten



- » Sichere Anbindung von Drittsystemen & Hardware durch Plug & Play Konnektivität
- » Flexible & schnelle Konfigurierbarkeit
- » Echtzeit Datenaustausch via standardisierter Schnittstellen

## Testify Plattform



- » Strukturierte Datenerfassung am Ort des Geschehens durch intuitives Interface
- » Integrierte Dashboards zur nahtlosen Auswertung von Qualitäts- & Sensordaten

## Drittsysteme



- » Übertragung von & zu Drittsystemen durch Rest API und Standard- Konnektoren

Echtzeit Einbindung externer Sensoren/ Datenquellen via standardisierter Schnittstellen (Rest via Push/Pull)  
"Konfigurieren statt programmieren"



Echtzeit Einbindung von Drittsystemen via standardisierter Schnittstellen (Rest, Webhooks)



# Schnittstellen & Integration.

- **Azure AD Single Sign On (SSO)**
  - Einfacher Zugang für Mitarbeiter:innen zur Testify Plattform mit dem Microsoft Unternehmensaccount
  - Mitarbeiter:innen können von verschiedensten Endgeräten auf die Plattform zugreifen
  - Zentralisierte, vereinfachte Benutzerverwaltung in AD inkl. Rollen & Berechtigungen





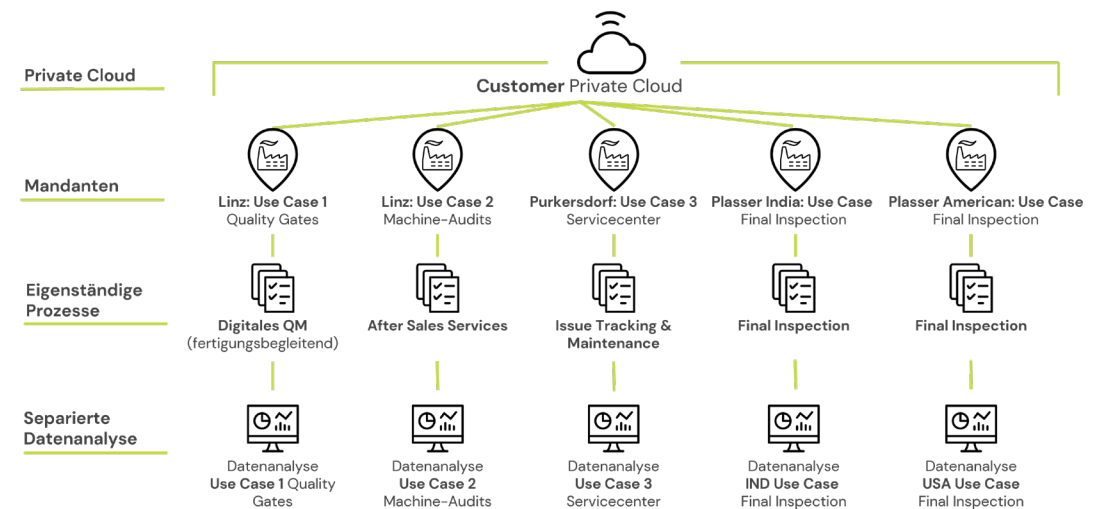
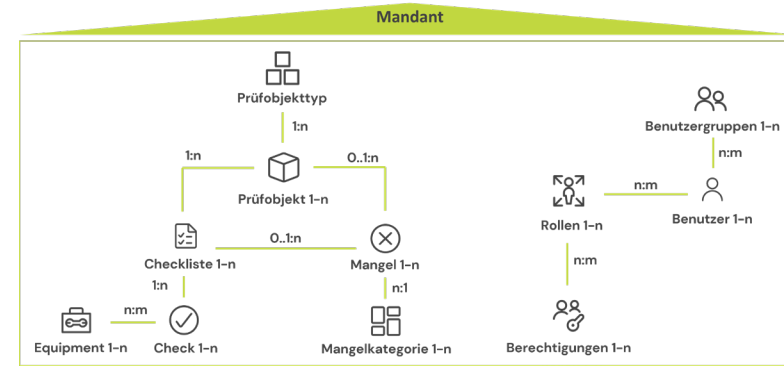
# Schnittstellen & Integration.

- **Schnittstelle zu Drittsystemen**
  - Echtzeit Einbindung von Drittsystemen via Rest API und Standard-Konnektoren und Webhooks
  - ERP-Systeme und CAQ Software können damit problemlos angebunden werden
- **Schnittstelle zu Sensoren und anderen Datenquellen**
  - Sichere Anbindung von Hardware wie Sensoren durch Plug & Play Konnektivität
  - Flexible und schnelle Konfigurierbarkeit
  - Echtzeit Datenaustausch via standardisierter Schnittstellen (Rest via Push/Pull)



# Mehrmandantenfähigkeit.

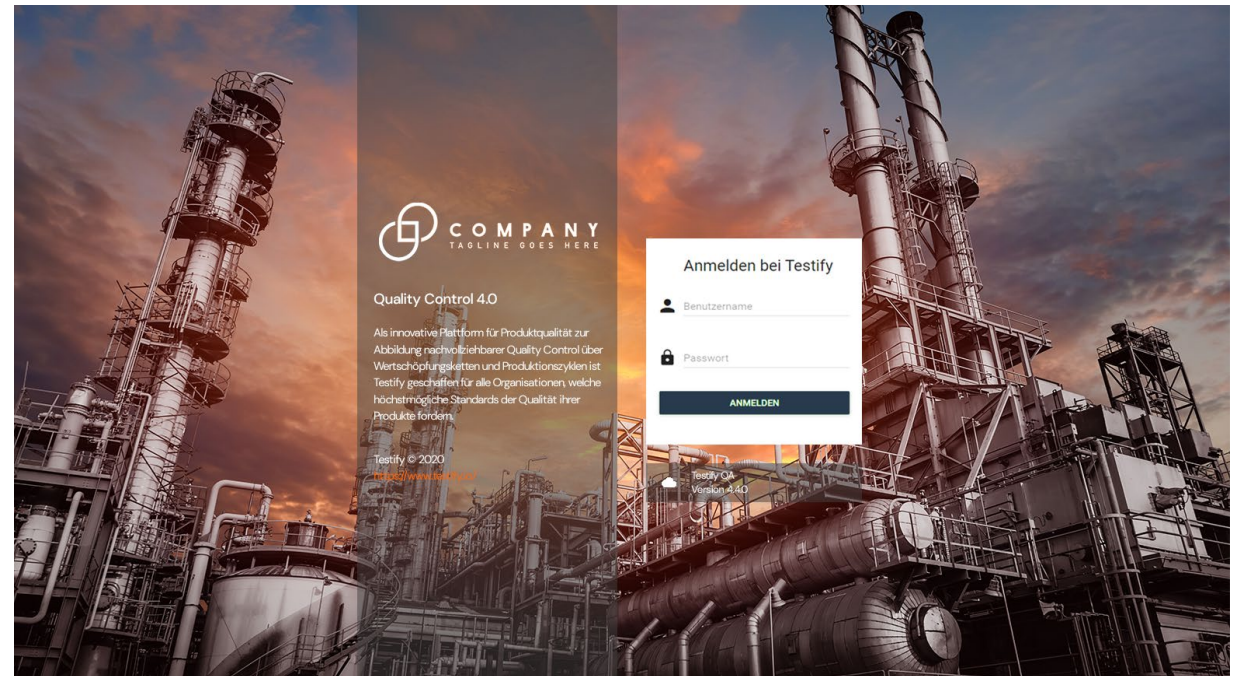
- Strukturierte Verwaltung mehrerer Mandanten (Standorte, Use Cases, Bereiche,) bei getrennter Datenhaltung
- Einfacher Wechsel zwischen Tenants mit einem Klick (Tenant Switch)
- Einmaliger Installationsaufwand
- Regulierter Datenzugriff und damit effizienten Speicherbedarf
- Mandantenübergreifende Auswertungen für ein datenbasiertes Gesamtbild aller Geschäftsaktivitäten





# Whitelabel & Customized Subdomain.

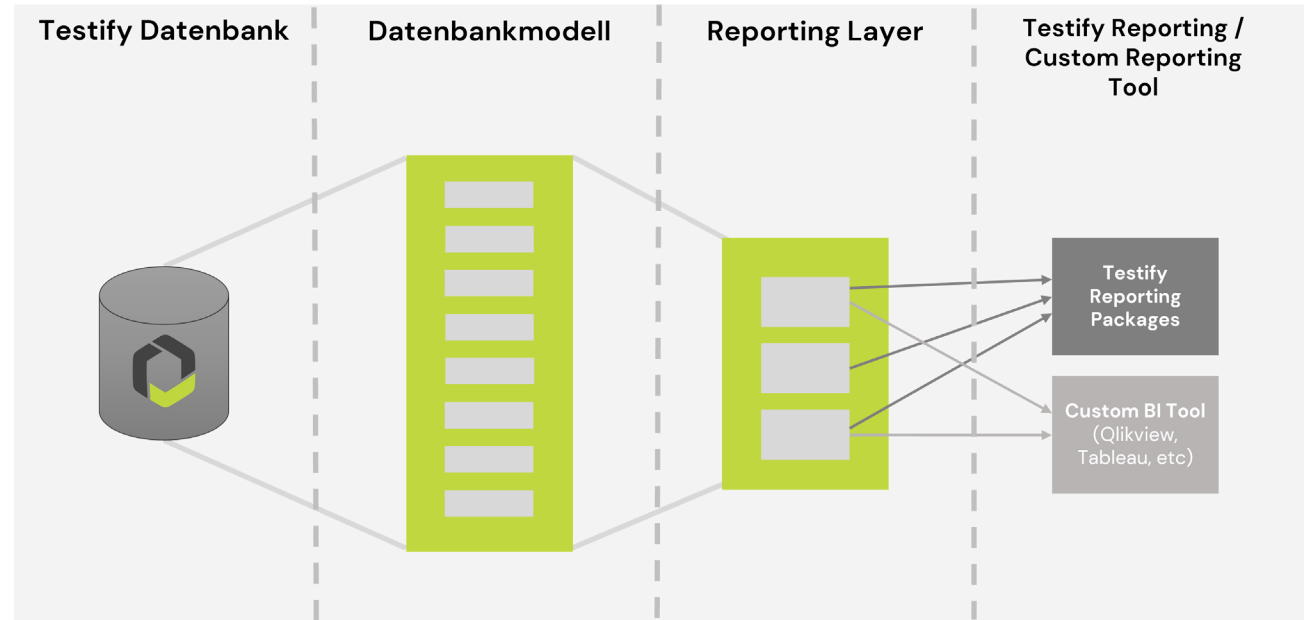
- Anpassung von Farben, Logo und Hintergrundbild nach den Corporate-Identity Vorgaben Ihres Unternehmens.
- Einrichtung einer Customized Subdomain für einen professionellen Außenaustritt. zB. [unternehmenname.testify.com](https://unternehmenname.testify.com) oder [testify.unternehmensname.com](https://testify.unternehmensname.com)





# Data Layer für individuelle Reports.

- Die in Testify gesammelten Daten können mittels Data Layer in ein Analyse-Tool Ihrer Wahl importiert werden
- Alle Änderungen in der Datenbank werden von Testify gewartet und automatisiert importiert.
- Sie können damit Geschäftsauswertungen an einem Ort tätigen





# Sicherheit & Datenschutz ist unser oberstes Gebot.

## DSGVO-konformes Hosting in Microsoft Azure.

Testify stellt die Datensicherheit und Datenschutz sicher und verwendet Datacenter in **Irland und den Niederlanden**.

## Shared Responsibility Model.

Testify wurde im Rahmen der Microsoft Azure **PaaS Service** entwickelt. Testify ist für die Applikation verantwortlich, Microsoft hingegen für das PaaS Stack.

## Azure AD single-sign-on (SSO).

Azure Single-Sign-on kann in Testify konfiguriert werden, um mit einheitlichen Anmeldedaten zu arbeiten und **User im System zu authentifizieren**.



## Testify App Security.

Testify umfasst sowohl Operational Security als auch Application Security und folgt den Richtlinien zu **Operational Security Assurance (OSA)** und **Security Development Lifecycle (SDL)**.

## Data Encryption.

Die Kommunikation wird zu jeder Zeit via **Transport Layer Security (TLS)** verschlüsselt und zusätzlich **Forward Secrecy** und **Strict Transport Security (HSTS)** unterstützt und aktiviert. Daten werden am Azure SQL Server gespeichert.

## User Management und Rollen.

Testify verfügt über ein **integriertes User- und Gruppenmanagement** und erlaubt eine **individuelle Zugriffskontrolle**. **Vordefinierte Rollen** erlauben einen schnellen Start in der App und können individuell angepasst werden.

Microsoft Azure Platform  
Security Zertifizierungen:



Silver  
Microsoft  
Partner



## FAQs.

### **Kann ich jederzeit down- oder upgraden?**

Ja das ist kein Problem.

### **Wo wird Testify während des Proof of Concepts gehostet?**

Während der PoC-Phase wird Testify auf der shared Cloud gehostet. Nach dem PoC steht es Ihnen frei, wo Sie weiter hosten möchten.

### **Brauche ich von Beginn an eine Schnittstelle zB. zu meinem ERP-System?**

Mithilfe von Webhooks und Rest API kann Testify jederzeit flexibel an Drittsysteme angebunden werden. Aus Komplexitätsgründen empfiehlt es sich jedoch, Schnittstellen erst nach dem Proof of Concept umzusetzen.

### **Kann ich Testify als Stand-Alone Lösung verwenden?**

Ja natürlich. Testify verfügt über ein umfangreiches Verwaltungsmanagement, sodass Prüfobjekte, Checklisten, Benutzer, Messmittel und gesamte Prozesse direkt in Testify aufgesetzt und gleich gestartet werden kann.

### **Ist Whitelabeling möglich?**

Ja, in Testify können Domain, Farben, Hintergrundbild und Logo entsprechend Ihrer Corporate Identity-Richtlinien angepasst werden.

### **Sind Daten der Mitarbeiter:innen DSGVO-konform erfasst und abgespeichert?**

Ja, neben höchsten Sicherheitsstandards in der Lösung wird Testify in Europa gehostet.





**Sebastian Spindler**

CEO

[sebastian.spindler@testify.io](mailto:sebastian.spindler@testify.io)

+43 660 4410350

Meine Kontaktdaten.

**Wir freuen uns auf die  
gemeinsame  
Erfolgsgeschichte.**