



Industry 4.0

Edge AI Products and Applications

Mark Lu
AIMobile confidential
October 19, 2018

EDGE AI 產品

M1-H2 室外型



290(W) x 370(D) x 95(H) mm

M1-H3 室內型



245(W) x 136(D) x 68.5(H) mm

Name Card 嵌入型



87(W) x 71(D) mm

可搭配
模式



Device Application 操作輕鬆容易 隨選隨用

Regions

New

New region

poly_coords

detect_type vehicle

rgn_configs: New

rgn_type none

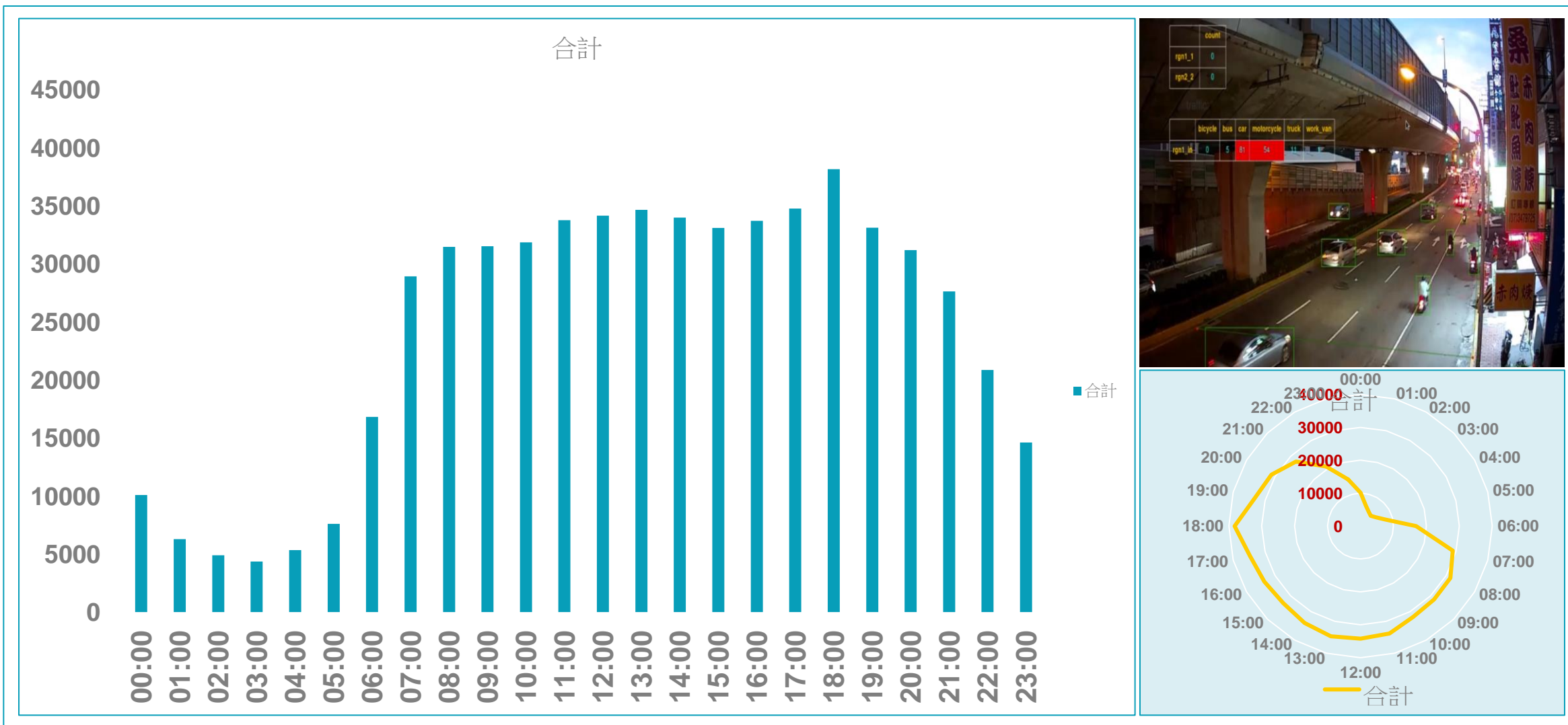
(109, 141)



無人搬運車 AGV 範例



Cloud Application 快速統計分析一目了然



解決方案的效益與運用領域



開發板

JetPack-3.3
Ready



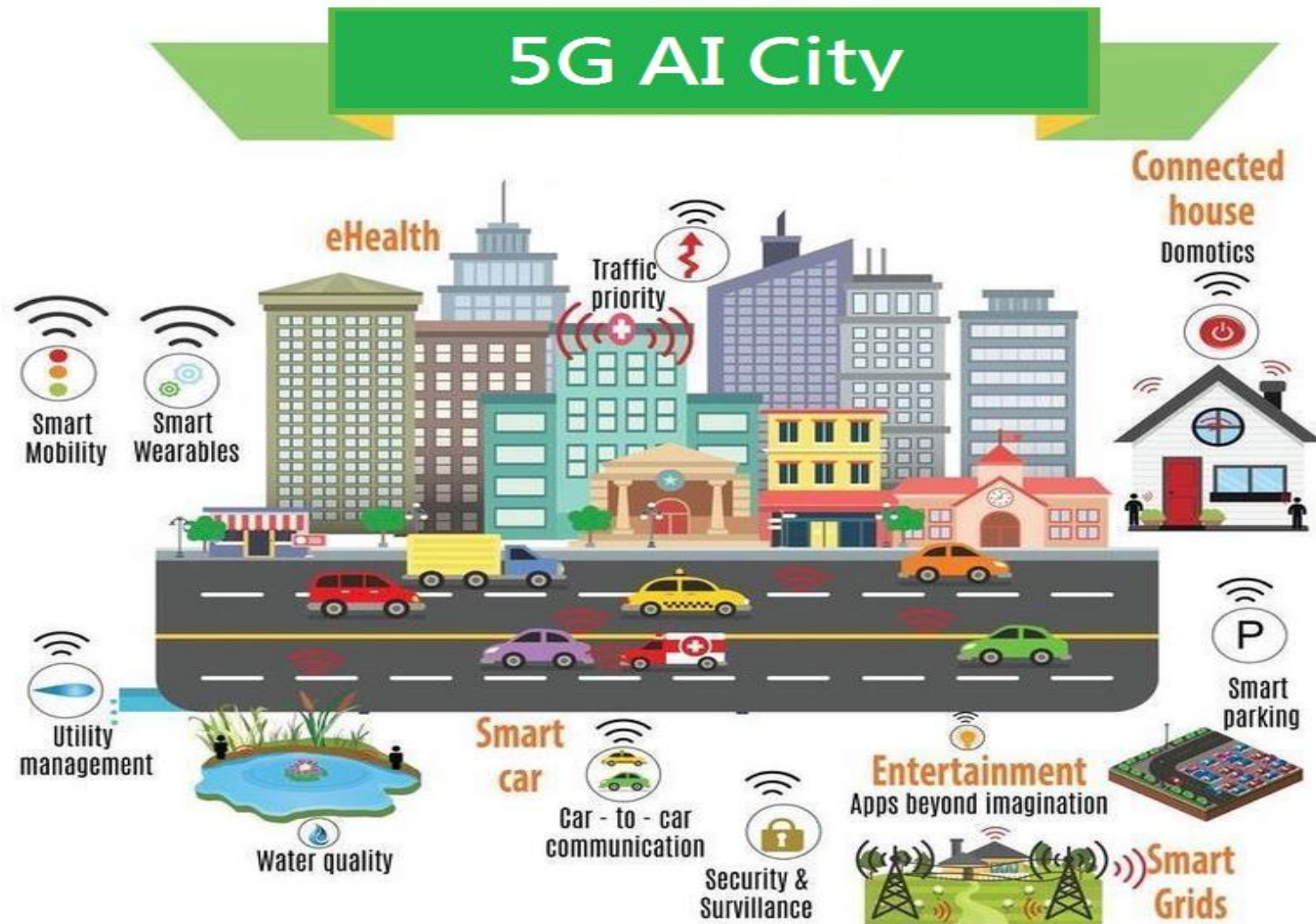
Edge AI產品

減少
開發與量產
時間

- Surveillance
- Smart City
- Security Guard (Drone)/ UAV
- Service Robot
- Autonomous Vehicle/ UGV
- Automotive DVR
- Machine Vision
- Defect Detection
- IPC std
- Smart Medical
- HD AVM/ ADAS
-

AI 運用領域

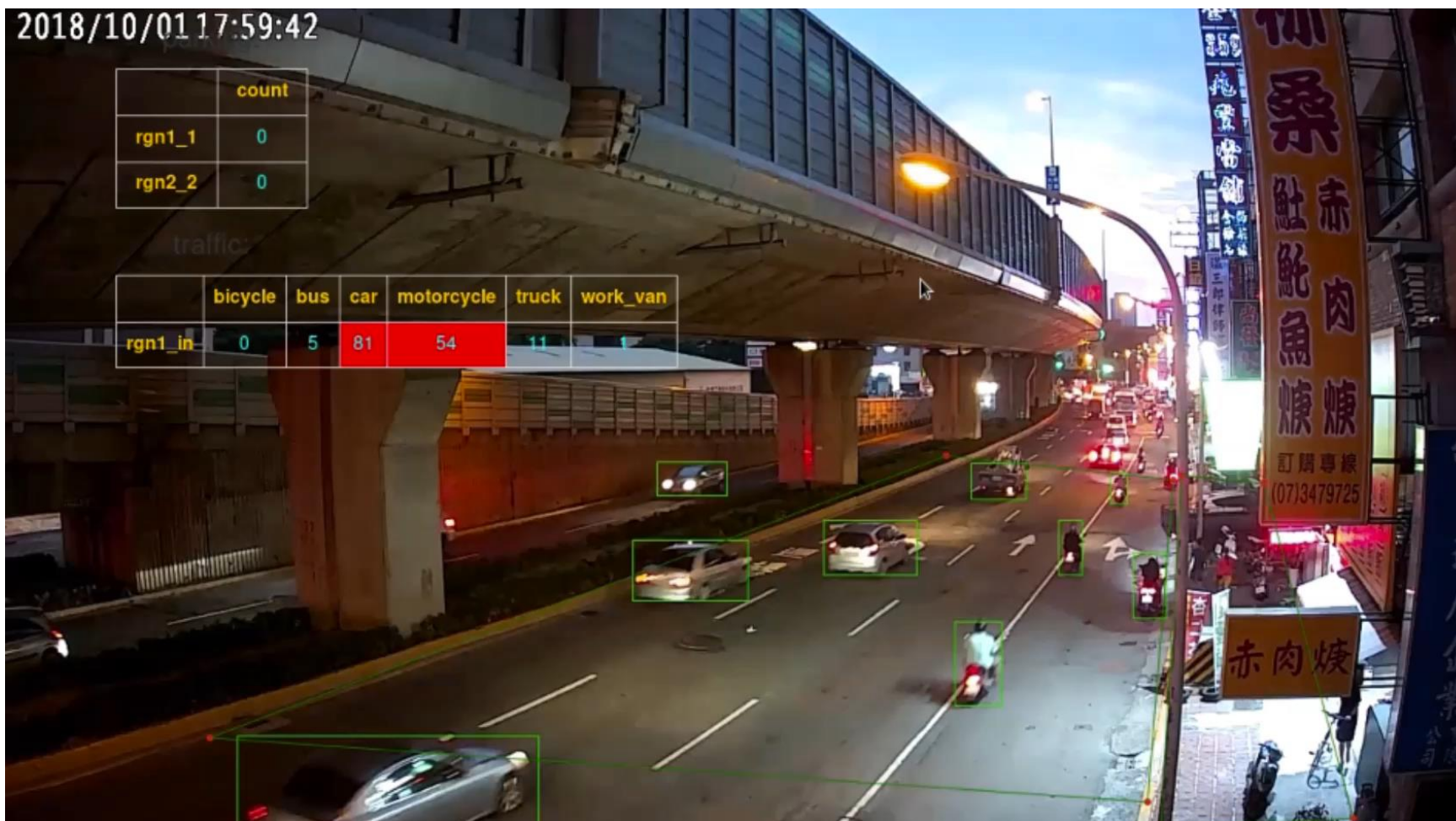
智慧城市概念



- ◆ 智慧城市概念的出現整合了數據化和整個工業4.0以及能源管理化的結果
- ◆ 這一切都得到了技術顛覆和社會創新的推動，從而產生了新的社會經濟範疇
- ◆ 例如數據連通性，改善個人體驗，與數據收集能力，並強化了平台營運的效能

<https://www.zdnet.com/article/is-5g-the-missing-link-for-autonomous-vehicles-smart-cities-and-a-brave-new-world/>

Demo



晚上

操作簡單
可設計不同區域模式

放大模式



成功案例



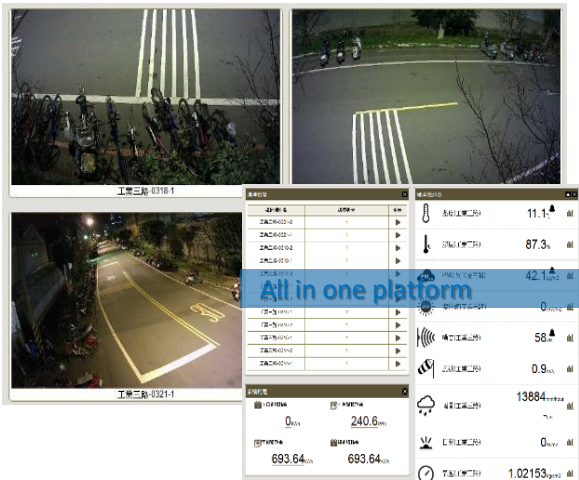
英業達
大陸廠



英業達
桃園廠

成功案例

Taoyuan Industrial Parks
(Pingzhen, Zhongli, Youth,
Linkou, Dayuan)



桃園
亞州矽谷工業區

Ministry of Transport and
Communications
Chiayi City



嘉義
燈會

Interchange Crossroads
Kaohsiung City



高雄
交流道十字路口

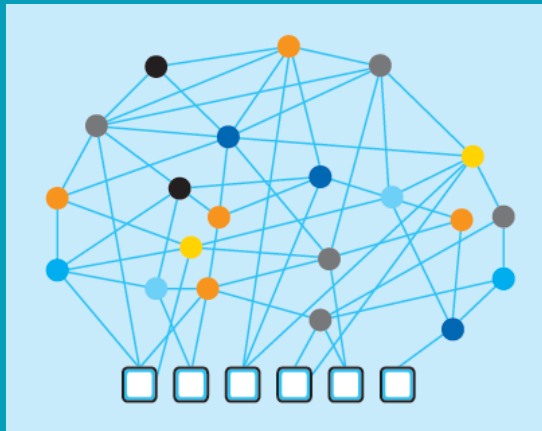
Fishing Port
Keelung City



基隆
漁港

Let's hear your voice!

Partners



CPS 核心思維
異業合作 + 群體作戰

多維領域的技術整合

Benefits

- 提供 Edge AI 完整方案
 - ✓ Device Application
 - ✓ Cloud Application
- 精確辨識率提高 > 90 %
- 研發與生產時間減少 65%
- 安裝工程時程減少 40%
- 人力資源減少 20%



Thanks

Q&A

Contact Information

Mark Lu

Lu.mark-ck@aimobile.com.tw