

encamina

PIENSA EN COLORES

Una consultora tecnológica
que piensa en **colores**

Para organizaciones vivas

Microsoft Partner 

Gold Small and Midmarket Cloud Solutions
Gold Collaboration and Content
Gold Application Development
Gold Cloud Productivity
Gold Cloud Platform
Gold Data Analytics
Gold Data Platform
Gold Datacenter
Gold DevOps
Silver Messaging



Trabajadores de primera línea. Una nueva forma de
trabajar con Microsoft 365 Frontline Workforce



Índice

- ¿Qué son los Frontline Workers o Trabajadores de primera línea?
- ¿Qué se encuentra el Frontline Worker en su día a día?
- Microsoft 365 F1/F3 para Frontline Workers
- ¿A quién va dirigido?
- ¿Cómo ayuda Microsoft 365 F1/F3 a tu organización?
- ¿Qué hacemos para lograr el éxito en los proyectos de Adopción de M365 para Frontline Workers?
- ENCAMINA te ayuda con una Adopción personalizada de de M365 para Frontline Workers
 - Plan de adopción
 - Capacitación y uso
- ¿Tienen otro tipo de licenciamiento?
 - ¿Qué tiene los nuevos planes de Microsoft?
- Dos casos unidos por la misma solución
 - Formación
 - Información
 - Comunicación
- Moderniza el puesto de tus Frontline Workers

¿Qué son los Frontline Workers o Trabajadores de primera línea?

Los trabajadores de primera línea se definen como:

Trabajadores cuya función principal es **trabajar directamente con los clientes** mediante la entrega de servicios, soporte técnico y la venta de productos, o trabajadores directamente involucrados en la elaboración y distribución de productos o servicios.

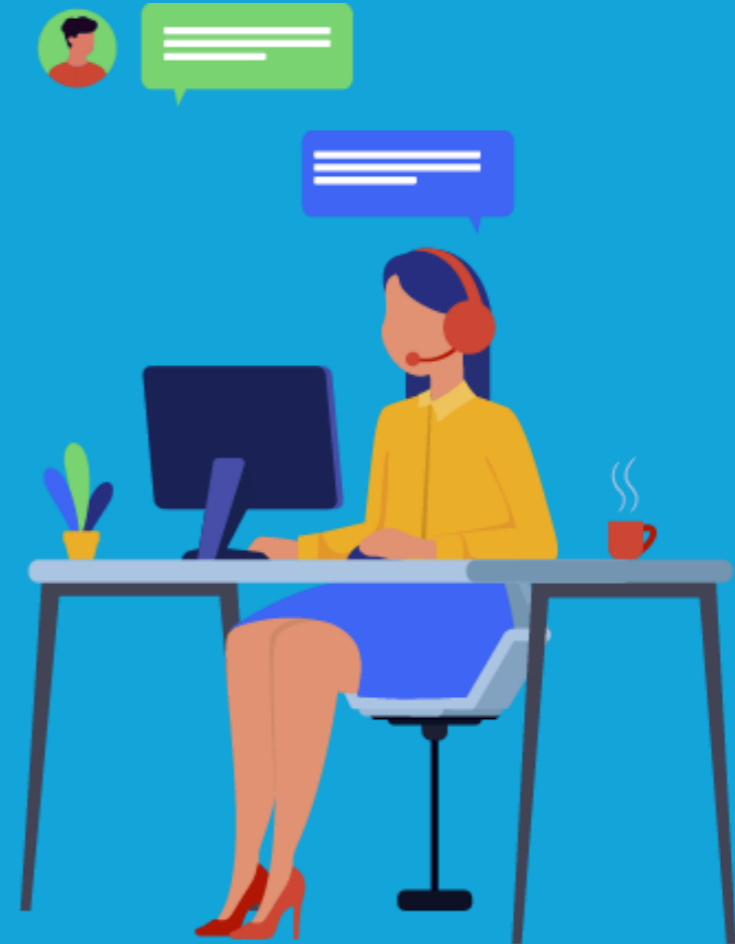
Por ejemplo, un **empleado** en una **tienda de una cadena de moda** o un **operador** en una fábrica. Los trabajadores de primera línea también suelen trabajar en turnos.



¿Qué son los Frontline Workers o Trabajadores de primera línea?

Los trabajadores de primera línea a menudo componen la mayoría de la fuerza de trabajo y desempeñan funciones en las que **son los primeros en involucrar a los clientes**, los primeros para ver productos y servicios en acción, y los primeros en representar su marca.

Estos son los momentos que más importan.



¿Qué se encuentra el Frontline Worker en su día a día?



Está **desconectado** de los equipos y de la corporación



Incapaz de colaborar de manera eficiente y eficaz



Desactualizado sobre nuevas formaciones, talleres y procedimientos implantados



Prácticas, políticas y gobernanza **desiguales de la seguridad**



Manuales de uso, herramientas y **procesos obsoletos**



Lentitud para recibir información, recursos y experiencia



Microsoft 365 F1/F3 para Frontline Workers

Microsoft 365 reúne **Office 365, Windows 10 y Enterprise Mobility Security** para crear una solución completa e inteligente que permite a su personal de primera línea, estar más informado y conectado con la organización y trabajar juntos de forma segura.

Pone a disposición de los trabajadores móviles las aplicaciones más modernas de Microsoft:

Microsoft Teams
SharePoint Online
OneDrive Online
Yammer

Con ellas impulsas su **productividad** y facilitas su **formación**, mientras están **informados** y **conectados** con el resto del equipo.



Gracias a Office 365 F1 tus empleados están formados e informados con una herramienta multicanal, multiformato y multidispositivo

¿A quién va dirigido?

Este plan va dirigido a empresas de los sectores:

- **Retail**
- **Administración pública**
- **Sanidad**
- Servicios financieros
- Manufacturing
- Hostelería

Que quieran extender a toda la plantilla la **productividad** y **conectividad** que ya ofrece Microsoft 365 a los miembros del Staff, proporcionándole más **empowerment**, **comunicación** e **información** al empleado de primera línea.



¿Cómo ayuda Microsoft 365 a tu organización?



Minimiza los riesgos

Asegúrate que adoptas una solución que ya ha obtenido éxito en otras empresas



Ahorra costes

Mejora la productividad de tus trabajadores a través de las tecnologías Microsoft y la ayuda de ENCAMINA



Conecta a tus empleados con la organización

Mantén informados, formados y bien comunicados a todos tus trabajadores en tiempo real






¿Qué hacemos para lograr el éxito en los proyectos de Adopción de M365 para Frontline Workers?



ENCAMINA te ayuda con una Adopción personalizada de Microsoft 365

Desde ENCAMINA diseñamos un **plan de Adopción, Capacitación y Uso** especialmente pensado para tus trabajadores de primera línea (personal de tienda, hostelería, repartidores, mantenimiento...) abarcando los **puntos clave** de la Transformación Digital:

-  • Cultura
-  • Gestión del cambio
-  • Capacitación y uso de nuevos procesos

ENCAMINA te ayuda a llegar a TODOS tus trabajadores con la Adopción de Microsoft 365



Plan de Adopción

Nuestro **Plan de Adopción** se caracteriza por:

- Identificar **Champions**
- Definir **plan**: escenarios – prioridades, piloto, iteraciones, responsables / roles
- Selección de **materiales** adecuados de la base de conocimiento de Microsoft
- Ayuda en el **Plan de Comunicación** interno
- Creación de un **Site de Adopción** dentro de tu Microsoft Teams



Capacitación y Uso

Nuestro **plan de Capacitación y Uso** cuenta con:

- **Sesiones de Formación** a usuario final y champions (formadores)
- **Creación de Vídeo-píldoras** de aprendizaje a medida (con casos de uso específicos de tu empresa)
- **Servicio de soporte** de 1º y 2º nivel en Microsoft Teams
- **Acompañamiento** en canales de Teams
- **Trials y PoCS**

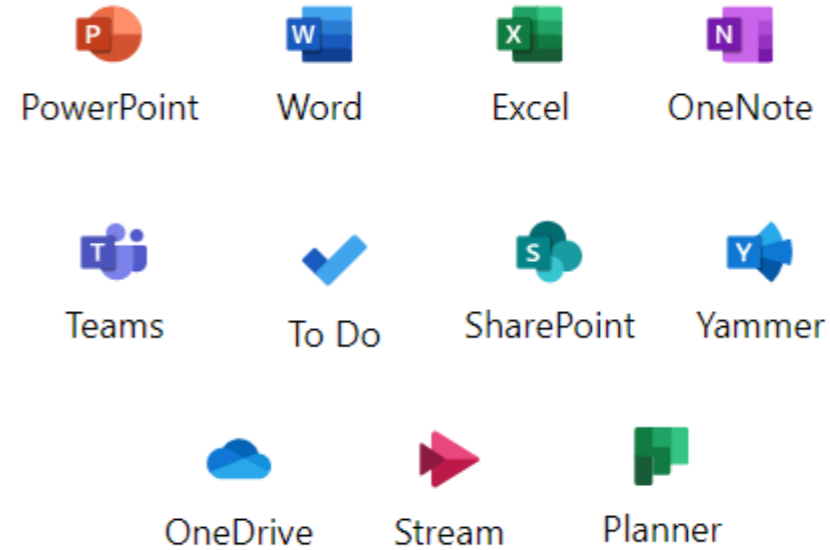




Tipos de Licenciamiento

Microsoft 365 F1

Aplicaciones disponibles:

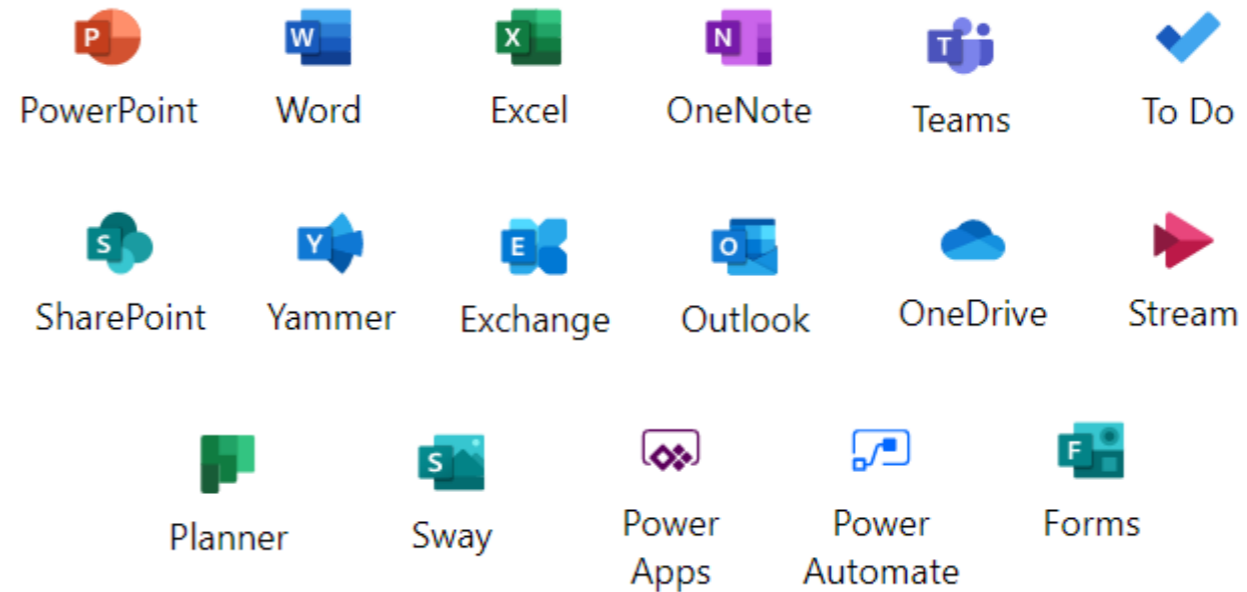


Características disponibles:

- Microsoft Intune
- Centro de administración M365
- Azure activeDirectory P1
- Azure Information Protection P1
- Microsoft Advanced Threat Analytics

Microsoft 365 F3

Aplicaciones disponibles:



Características disponibles:

- Windows 10 Enterprise
- System Center Configuration Manager
- Microsoft Intune
- Centro de administración M365
- Azure activeDirectory P1
- Azure Information Protection P1
- Windows Information Protection y BitLocker
- Microsoft Advanced Threat Analytics
- Antivirus de Microsoft Defender

¿Qué incluyen los nuevos planes de Microsoft?

Los casos de uso en la primera línea necesitan de **soluciones de primera línea** pensadas para **trabajadores móviles**



Gestión de tiempo y tareas

Gestiona las tareas y el tiempo de tus trabajadores

Agiliza la forma de **gestionar las tareas** y el tiempo de los empleados con **Planner, Tasks** y **Shift**



Servicios Colaborativos y de comunicación

Conecta con tus quipos de trabajo y colabora con ellos

Permite a tus trabajadores a estar más conectados con la organización, comunicarse y trabajar juntos gracias a **Teams, Yammer, Exchange** y **Stream**



Servicios de identidad y seguridad

Seguridad e identidad en los puestos de trabajo

Administra los accesos y la seguridad de los sistemas mediante la capa de seguridad de **Microsoft EMS**



Almacenamiento

Comparte contenido

Administra y comparte información, conocimientos y aplicaciones con el resto del equipo mediante **SharePoint Online** y **OneDrive**



Servicios de automatización

Automatiza tareas repetitivas

Permite a tus empleados automatizar tareas repetitivas o crear flujos de aprobación de una manera sencilla con **PowerApps** y **PowerAutomate**



encamina

¿Qué incluyen los nuevos planes de Microsoft?

			New Microsoft 365 F1 \$4/u/m	Microsoft 365 F3 \$10/u/m	Office 365 F3 \$4/u/m
EMS	Microsoft Intune	●	●	●	
	Azure Active Directory P1	●	●	●	
	SMS Sign In and Shared Device Sign Out	●	●	●	
	Advanced Threat Analytics, Advanced Information Protection P1	●	●	●	
Windows	Windows 10 E3 ¹	●		●	
	Windows Virtual Desktop Rights	●		●	
Office 365	Microsoft Teams	●	●	●	●
	Shifts, Tasks, and Walkie Talkie	●	●	●	●
	Yammer, SharePoint ²	●	●	●	●
	Office for the web and Office Mobile apps ³	●	Read-only	●	●
	Forms	●		●	●
	OneDrive for business storage	●		2 GB	2 GB
	Exchange email ⁴	●		2 GB	2 GB
	Planner	●	●	●	●
	Power Automate	●		2000 steps/day	2000 steps/day
	Power Apps	●		●	●
	Stream ⁵	●	●	●	●

1. Windows 10 E3 per user includes cloud management and virtualization

2. Cannot be administrators. No site mailbox. No personal site. Cannot create forms, 2GB per user/10GB shared storage

3. Commercial use of mobile apps limited to devices with integrated screens 10.1" diagonally or less

4. No Outlook Desktop Integration, No Voicemail

5. Includes consumption only, no publish/share

Microsoft 365 F1 – Plan centrado en la seguridad e identidad de los trabajadores. Además, también cuenta con herramientas de colaboración y comunicación.

*No cuenta con exchange.

Microsoft 365 F3 – Plan más completo para los Firstline Workers, cuenta con todas las herramientas

Office 365 F1 – Plan centrado en la colaboración, comunicación y automatización de procesos por parte de los Firstline workers, ya que cuenta con aplicaciones como Power Automate o Power Apps.

Gestión de tiempo y tareas

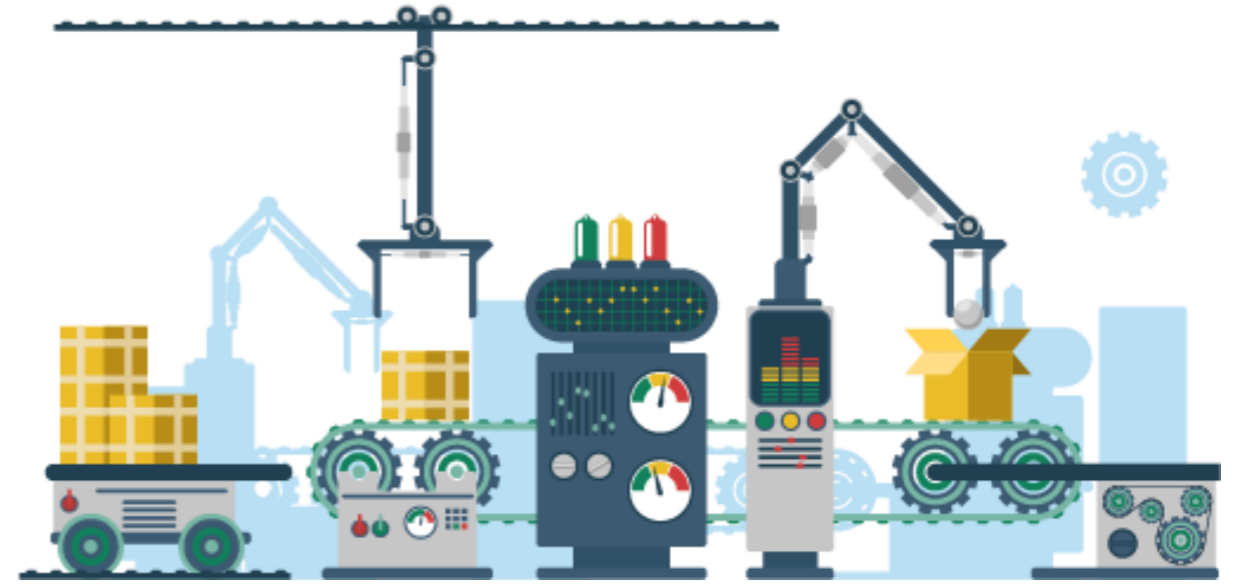
Servicios Colaborativos y de comunicación

Almacenamiento

Servicios de identidad y seguridad

Servicios de automatización

Dos casos unidos por la misma solución



Formación



Procedimientos de seguridad en el uso de máquinas



Cómo atender quejas



Cómo hacer inventario



Cómo proceder ante robos



Procesos de autoservicio del empleado



Información

Datasheet de productos o máquinas



Manuales sobre procedimientos y protocolos



Cómo proceder ante robos



Detalles e información sobre nuevas colecciones



Organización de tareas y grupos de trabajo



Comunicación



Paradas programadas o averías



Visitas técnicas o auditorías



Puntos de mejora o incidencias
entre planta y management

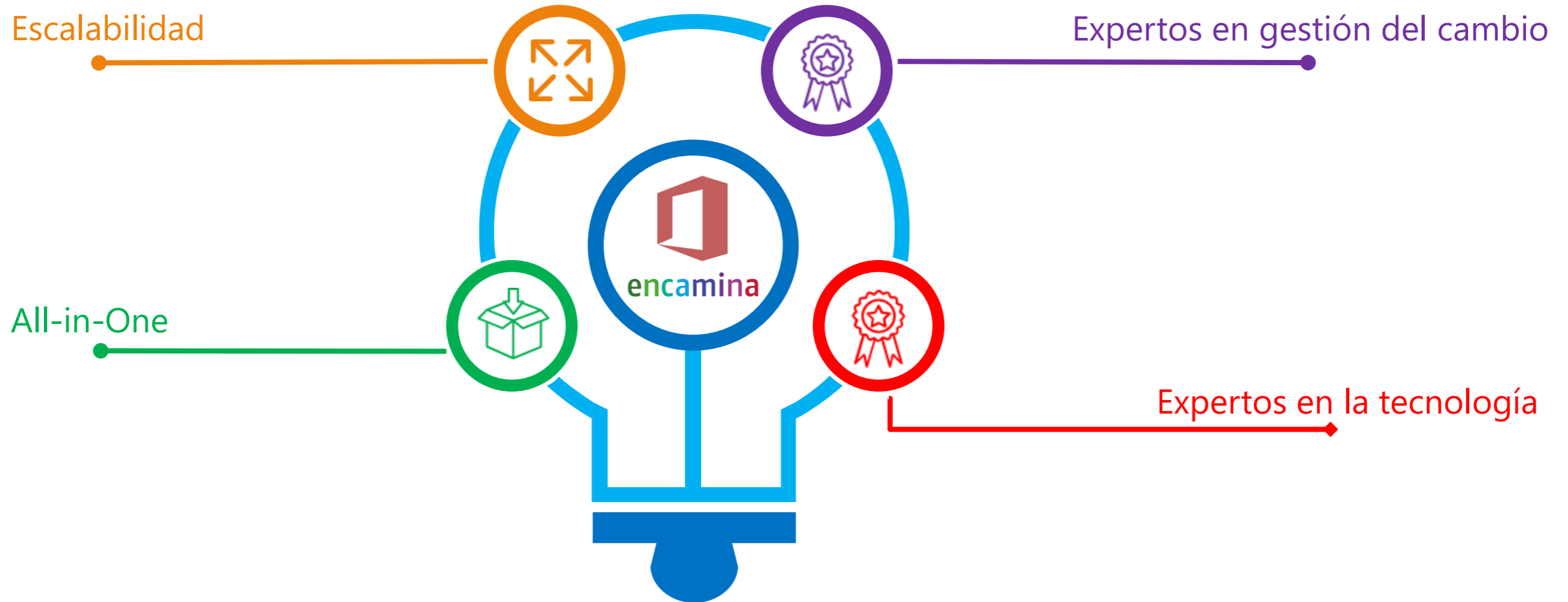


Incluir a los Firstline Workers en
un plan de mejora continua



Comunicar llegadas de nuevas
colecciones y próximos diseños

Moderniza el puesto de tus FirstLine Workers



Desde ENCAMINA ayudamos a los trabajadores de primera línea (personal de tienda, hostelería, repartidores, mantenimiento, etc) a estar más conectados con su organización con herramientas como Teams, Yammer, SharePoint Online, Skype, StaffHub, Sway....

¡Gracias! Para localizar o contactar con ENCAMINA puedes:



Enviar un mail a:

info@encamina.com
administracion@encamina.com



O llamar al:

Madrid +34 917 893 823
Valencia +34 962 698 064



O hablar personalmente
con tu Account Manager



O visitarnos en:

C/O'Donnell, 34
28009, Madrid

C/Jerónimo Roure, 49
46520 Puerto de Sagunto, Valencia

InnovaParq Universidad de La Laguna
Av. Trinidad, 61. Campus Central
38200, S. Cristóbal de La Laguna, Tenerife

Puedes encontrarlos en:

