

 Business & Decision

# Diagnostic Go Fast Data Cloud



Available on  
Microsoft AppSource



Microsoft  
Azure





# NOTRE CONVICTION

---

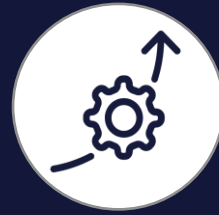
L'**avenir** des plateformes data est **dans le cloud**, principalement pour des raisons d'agilité, d'innovation et sécurité.

Néanmoins les démarches de migration technique n'apportent pas de valeur immédiate au métier.

Il faut **maîtriser votre patrimoine existant** pour planifier et **automatiser** au maximum cette migration vers le cloud pour adapter votre organisation.

La **migration simultanée** de l'ETL et de la base de données permet de ne réaliser qu'une seule phase de non régression. Afin de **faciliter l'appropriation** de la nouvelle plateforme mais aussi sécuriser et industrialiser les travaux, il faut préférer une approche **par lot** fonctionnel plutôt qu'un big bang.

# 3 PROMESSES DU CLOUD



**Productivité et flexibilité**



**Agilité et nouveaux usages**



**Optimisation des coûts**

# DIAGNOSTIC GO FAST VERS LE DATA CLOUD

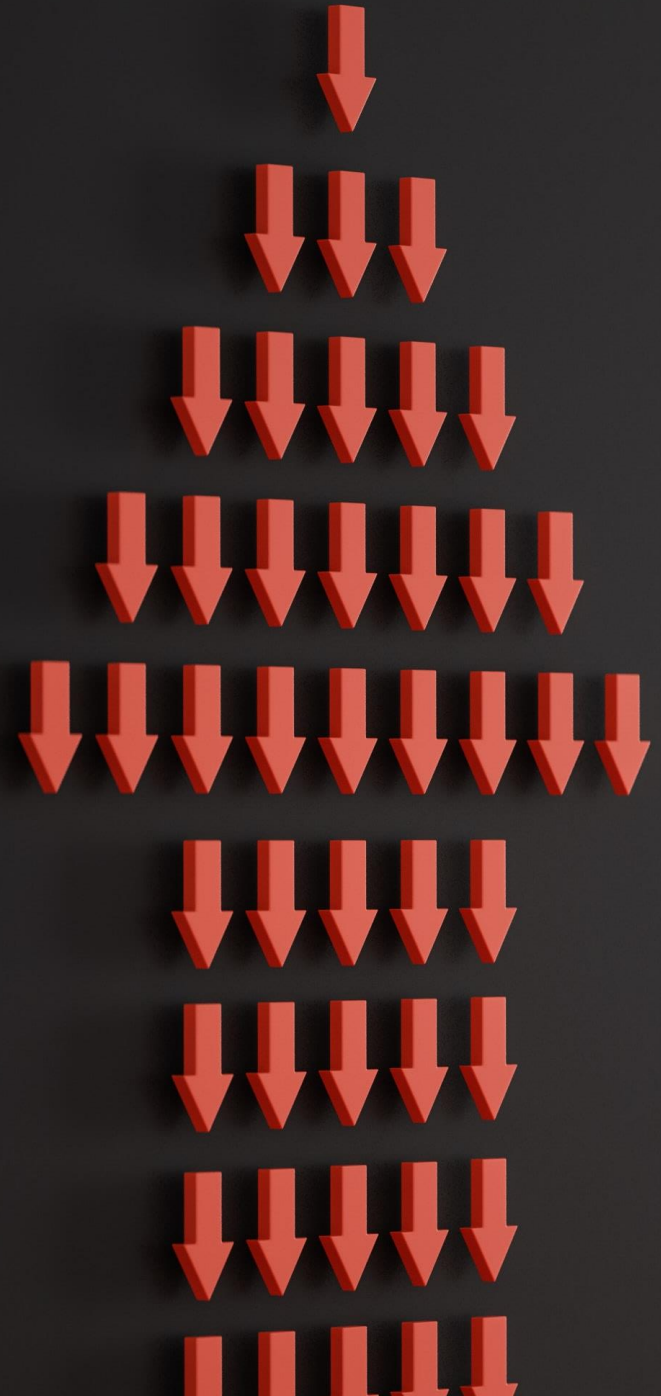
Vous voulez :

**Moderniser vos infrastructures Data**

**Tirer les bénéfices du Cloud**

... mais :

- Vous ne savez pas par où commencer ?
- Vous avez des difficultés à savoir ce qu'il faut migrer ?





# DIAGNOSTIC GO FAST VERS LE DATA CLOUD

Vous aider à **diagnostiquer** votre patrimoine Data pour se le **réapproprier** et construire votre **feuille de route** vers le Cloud

 **OBJECTIF-CLÉ**   
**Accélérer la modernisation de votre SI  
Data**



# QUELS SONT LES INGRÉDIENTS ?

+

**Modernité**

-

+

**Temps**

-

+

**Valeur métier**

-

# NOS RÉFÉRENCES



## Les enjeux

- Plusieurs enjeux métiers étaient difficilement adressable avec l'architecture on-premise : croissance externe, variabilité de l'activité, nouveaux cas d'usage Data Science
- Comprendre finement les usages de la plateforme pour permettre une refacturation interne dans une logique FinOps.

## La réponse de B&D

- Audit et dénombrement des jobs Talend
- Audit et dénombrement des structures de données
- Accompagnement dans la définition de l'architecture cible
- Proposition d'industrialisation des traitements dans la cible
- Réalisation d'un MVP autour de Snowflake et Talend permettant de valider l'architecture, établir les nouvelles règles d'utilisation et de bon usage de la plateforme Cloud.
- Réalisation de la migration dans le cadre d'un engagement au forfait
- Accélérateur TNR utilisé entre Snowflake et Cloudera



## Les enjeux

- Plusieurs enjeux, à la fois le remplacement d'une plateforme dû à l'obsolescence de celle-ci (fin de support Cloudera Décembre 2021), un besoin d'élasticité fort pour accueillir les nouveaux projets et cas d'usages.
- Simplifier la maintenance du socle tout en développant une démarche DevOps
- Implémenter un modèle de service plus fin pour les clients de U IRIS (Facturation à l'usage)
- Rationaliser les usages data au sein d'IRIS en convergeant le socle Oracle Exadata et Cloudera en un seul point

## La réponse de B&D

- Accompagner les équipes d'architecte U dans la mise en place du socle GCP (DAT, Conventions de nommage, DevOps)
- Transcrire le patrimoine ETL existant vers Big Query
- Industrialiser les répliquions entre Cloudera et GCP ainsi qu'Oracle en tenant compte certaines spécificités (changements de structures, double run implique la récurrence des répliquions, socle de type "PRA" sur Cloudera)

# LA DÉMARCHE GLOBALE

PERIMETRE DE NOTRE PROPOSITION

Diagnostic



De 1 à 2 mois

Conversion



Double run



Etapes loties et itératives par périmètre métier à définir lors du diagnostic



# LA DÉMARCHE DE DIAGNOSTIC DÉTAILLÉE



Diagnostic

## Diagnostic



De 1 à 2 mois

Audit automatisé

KickOff

Partage diagnostic

5 ateliers  
thématiques

Chantiers et  
roadmap

Prendre en compte de façon **exhaustive** le patrimoine et votre organisation existante pour **estimer et planifier** les travaux

- 1 Audit projets et traitements d'alimentation
- 2 Audit structures BDD
  - Audit volumétrie stockée BDD
  - Audit volumétrie traitée par les traitements
  - Audit plan de production
  - Audit tables alimentées mais non requêtées
  - Identification des dépendances techniques
  - Identification des scripts d'industrialisation
  - Identification des priorités
  - Organisation du double run

# LA DÉMARCHE DE DIAGNOSTIC DÉTAILLÉE



Diagnostic

## 5 ateliers thématiques de 2h

1 atelier d'identification du contexte et des enjeux

*Prise en compte objectifs projets, source/cibles, spécificités*

1 atelier de recueil des éléments de stockage

*Mise à disposition des volumétries stockée et accédées*

1 atelier de recueil des éléments ETL

*Présentation des chaînes de traitement*

1 atelier sécurité des données

*Identification des accès, groupes et profils cible*

1 atelier coût de la plateforme

*Identification des inducteurs de coût de votre plateforme actuelle*

## 2 accélérateurs © Business & Decision de diagnostic automatique



Audit du patrimoine ETL existant



Audit du patrimoine BDD existant

Qui permettent d'avoir une vision **exhaustive** et **précise** de votre patrimoine data



# Nos accélérateurs pour une migration réussie



Diagnostic

1

## Audit de projet ETL automatisé

Notre **outil @Business&Decision** analyse un workspace pour identifier les composants utilisés et paramétrages réalisés.

Nos experts ont identifié les fonctionnalités qui demandent une attention particulière dans les migrations : composants, paramétrages et variables sont pris en compte dans l'analyse.

La restitution sous forme de dashboard interactif permet d'avoir une **vue instantanée de votre déploiement** et d'explorer finement les impacts de la migration.



En complément l'analyse de vos logs d'exécution permettra de récolter les informations sur l'usage des traitements et durées d'exécution.

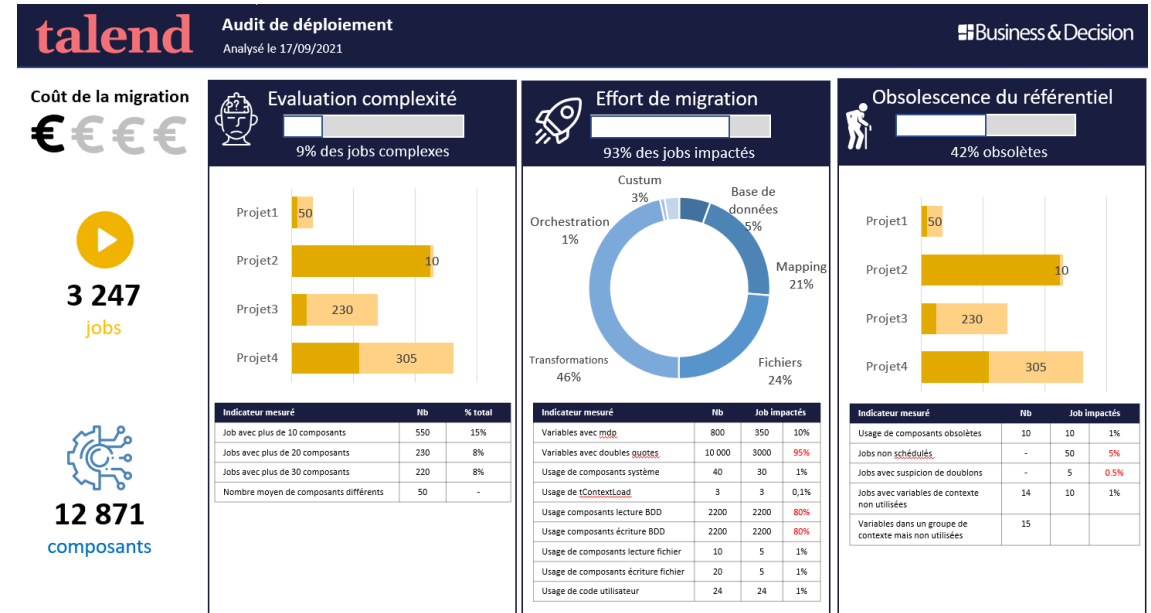


Illustration de la solution sur Talend



# Nos accélérateurs pour une migration réussie



Diagnostic

2

## Audit de base de données automatisé

Notre outil **@Business&Decision** accède aux métadonnées de la base de données pour extraire les **descriptifs des principaux objets** : schémas, tables, colonnes, procédures stockées et fonctions.

La restitution sous forme de dashboard interactif permet d'avoir une **vue instantanée de votre patrimoine** et d'explorer finement les impacts de la migration.

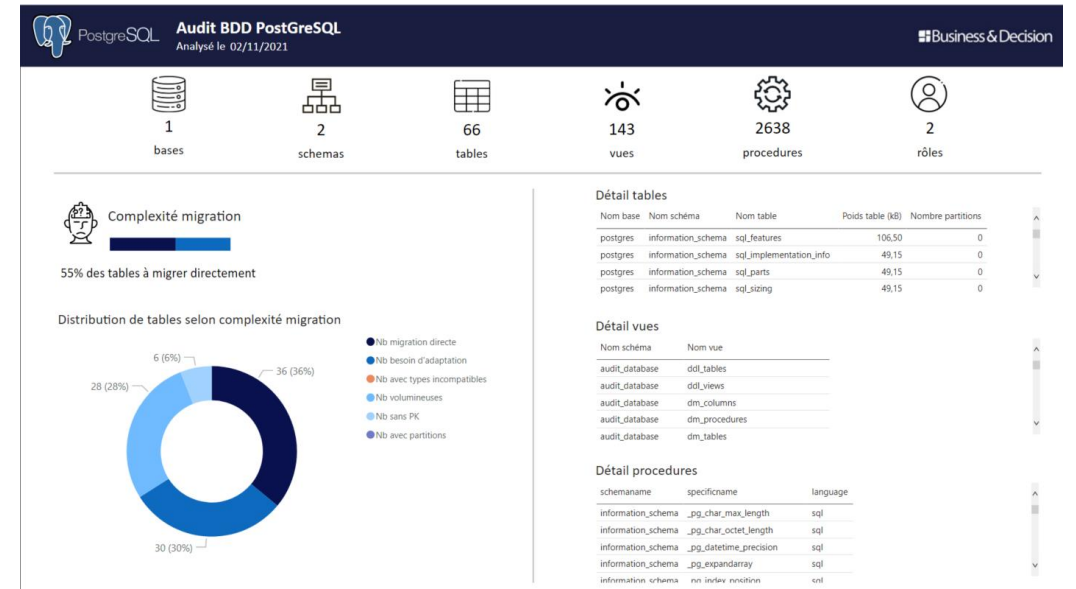


Illustration de la solution sur PostgreSQL

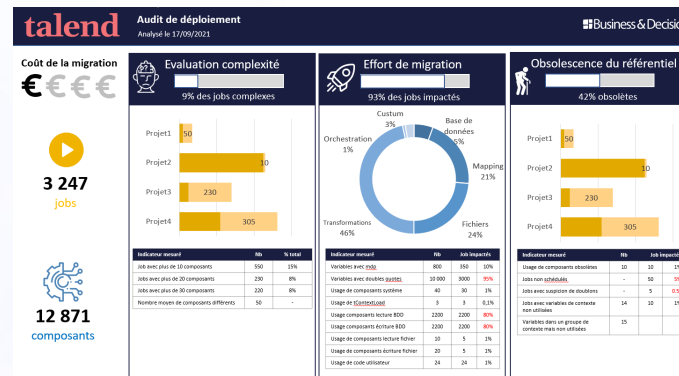
# Exemple de livrables



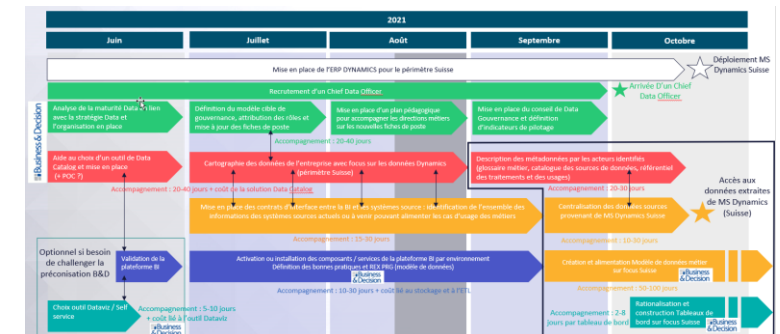
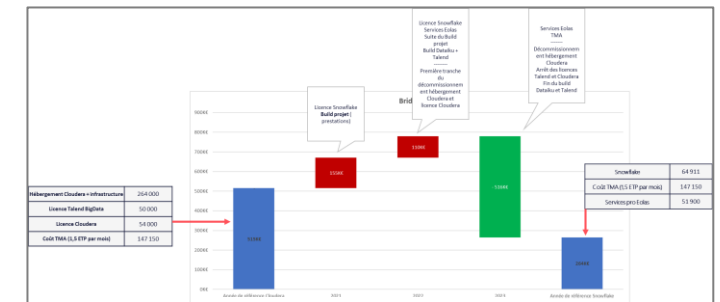
## Diagnostic

### Livrables

- Vision détaillée de son patrimoine existant
  - Dashboard d'audit de la complexité du déploiement
  - Dashboard d'audit de la structure BDD
- Chiffrage des chantiers de migration technique – hors accompagnement
- Estimation des coûts de run
- ROI



Dashboard audit Talend



Exemple de roadmap avec lotissement