

# ビッグデータを活用するための テンプレートのご紹介

ビッグデータの活用にあたり、「そもそも活用方法がわからない」という課題が多く寄せられていました。この課題を解決するために、Sky株式会社では「ビッグデータを活用するためのテンプレート」をご用意。目的に合わせてテンプレートを選択していただくことで、活用に関するお悩みを解消いたします。

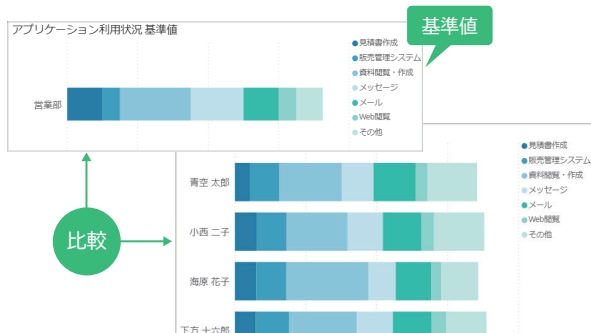


## テンプレートのご紹介

### PC利用状況の見える化

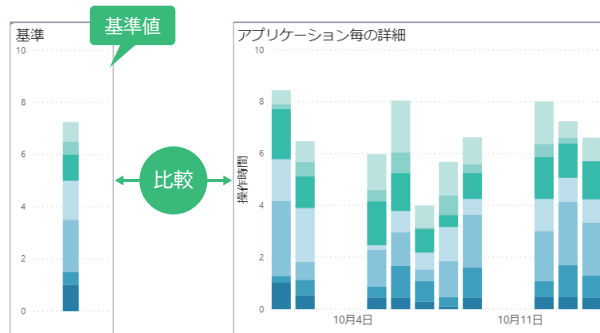
PCの操作ログを基に、アプリケーションの利用時間やWebサイトの閲覧状況などを可視化。事前に設定した基準値と比較することで、業務効率化と生産性向上に繋げていただけます。

#### 部署別の比較表示



部署、チーム内でのPCの利用状況を比較し、現場の状況に応じた分析が行えます。

#### PC利用状況の詳細表示



各社員のPC利用状況を可視化。設定した基準値との比較を1日単位で行え、業務の偏りをタイムリーに把握できます。

#### 内容別詳細表示

繰り返し行われる作業を抽出することで、システム化すべき業務の検討が可能に。利用頻度が低いソフトウェアについて、ライセンスを削減できないか検討することもできます。

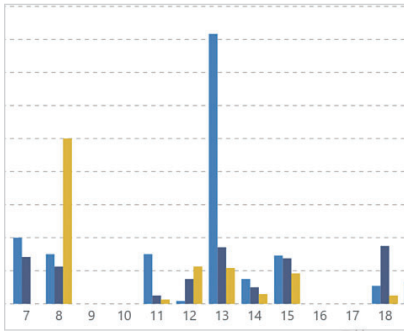
# サービス残業の見える化

## サービス残業の防止

## 長時間労働の原因分析

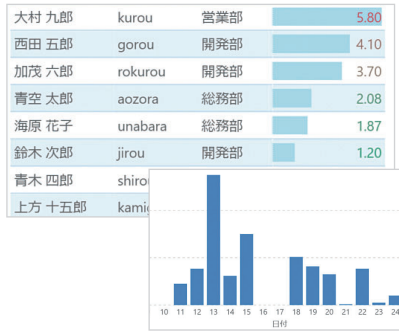
PCの操作ログと、勤怠データを照らし合わせ、退勤後にPCが操作されている状況を可視化します。実態に沿った業務時間が把握でき、サービス残業の抑制・原因分析が可能になります。

### 部署別サマリー表示



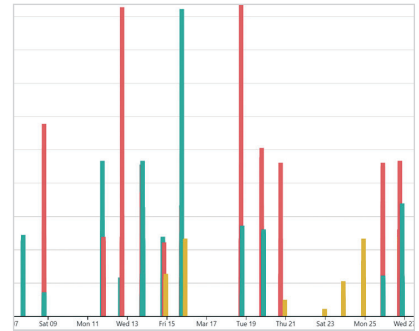
「どの部署」で「いつ」サービス残業が発生したかを一目で把握

### 社員別サマリー表示



サービス残業の多い社員を日別の状況分析が可能

### 業務時間外 PC 操作状況



サービス残業時間に利用されたアプリケーションを把握し残業の原因分析に

# テレワークの見える化

## 出社形態の違いによる働き方を分析

## 非効率な作業の見直しで生産性を向上

出社時とテレワーク時のPC未操作時間（PCを操作していない時間）を見える化することで、業務に適した働き方の検討が可能になります。

### サマリー表示

拠点	平均空白時間比較...	合計空白時間 (テ)
東京	-0.28	13
東京	-0.21	8
大阪	-0.20	12
名古屋	-0.19	8
大阪	-0.18	10
東京	-0.16	10
大阪	-0.12	9
東京	-0.10	9
大阪	-0.05	8

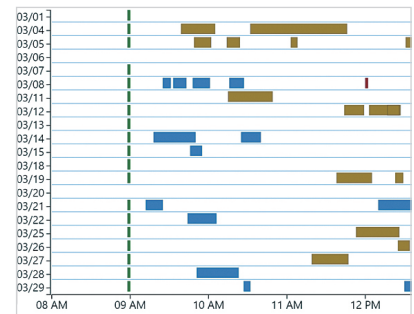
出社時とテレワーク時のPC未操作時間を比較

### 部署別詳細



部署別・日別の状況を管理  
PC未操作時間をグラフで表示

### 社員別詳細



社員別のPC未操作時間を日別・時間別グラフで表示

お問い合わせ

東京本社

〒108-0075 東京都港区港南二丁目16番1号 品川イーストワンタワー15F  
TEL.03-5796-2751 FAX.03-5796-2976

大阪本社

〒532-0003 大阪市淀川区宮原3丁目4番30号 ニッセイ新大阪ビル20F  
TEL.06-4807-6620 FAX.06-4807-6383

**Sky株式会社**  
https://www.skygroup.jp/

札幌支社 札幌分室 仙台支社 品川オフィス 品川分室 品川第二分室 八王子サイト  
横浜支社 三島支社 名古屋支社 大阪分室 大阪第二分室 大阪第三分室 神戸支社  
広島支社 松山支社 福岡支社 沖縄支社

●SKYSEA および SKYSEA Client View は、Sky株式会社の登録商標です。●その他記載されている会社名、商品名は、各社の登録商標または商標です。●本文中に記載されている事項の一部または全部を複製、改変、転載することは、いかなる理由、形態を問わず禁じます。●本文中に記載されている事項は予告なく変更することがあります。