

# Облачная система мониторинга серверов 1С в Azure Monitor

---



# Мониторинг и управление 1С

## Что имеем?

- ❑ Необходимость обеспечить постоянный контроль за работой системы 1С
- ❑ Обеспечить оперативное уведомление ИТ службы в случае критических сбоев



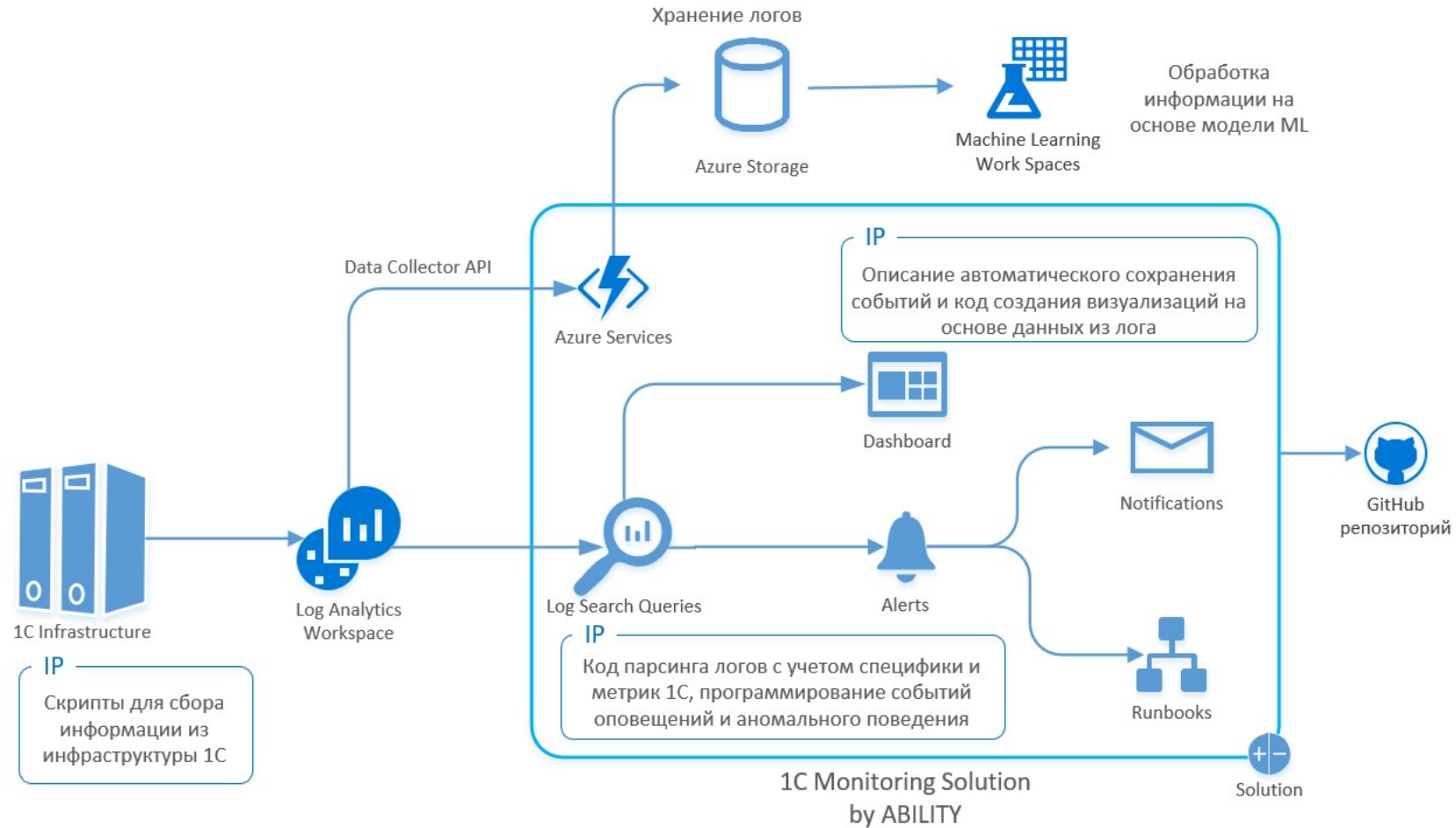
## Решение: Azure Monitor\*

- ✓ Оперативный анализ состояния систем и событий
- ✓ Анализ событий различных систем в одной консоли
- ✓ Оперативное оповещение
- ✓ Аналитика состояния серверов

\*- Azure Monitor — это служба в Azure, которая отслеживает облачные и локальные среды, чтобы поддерживать уровень их доступности и производительности.

Она собирает данные, формируемые ресурсами в облачных и локальных средах, а также другими средствами мониторинга, и на их основе предоставляет аналитические сведения для нескольких источников.

# Архитектура решения



Подробности можно найти по ссылке на наш [сайт](#) и инструкцию по установке решения на [GitHub](#)

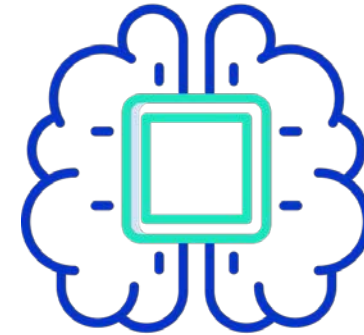
# Сейчас и потом

Текущая версия модуля **1С Monitoring** позволяет отслеживать состояние инфраструктуры 1С по трем основным показателям: количеству пользователей, ПК с которых они подключены, количеству сеансов.

В архитектуру решения изначально были заложены компоненты, подразумевающие его расширение и развитие.

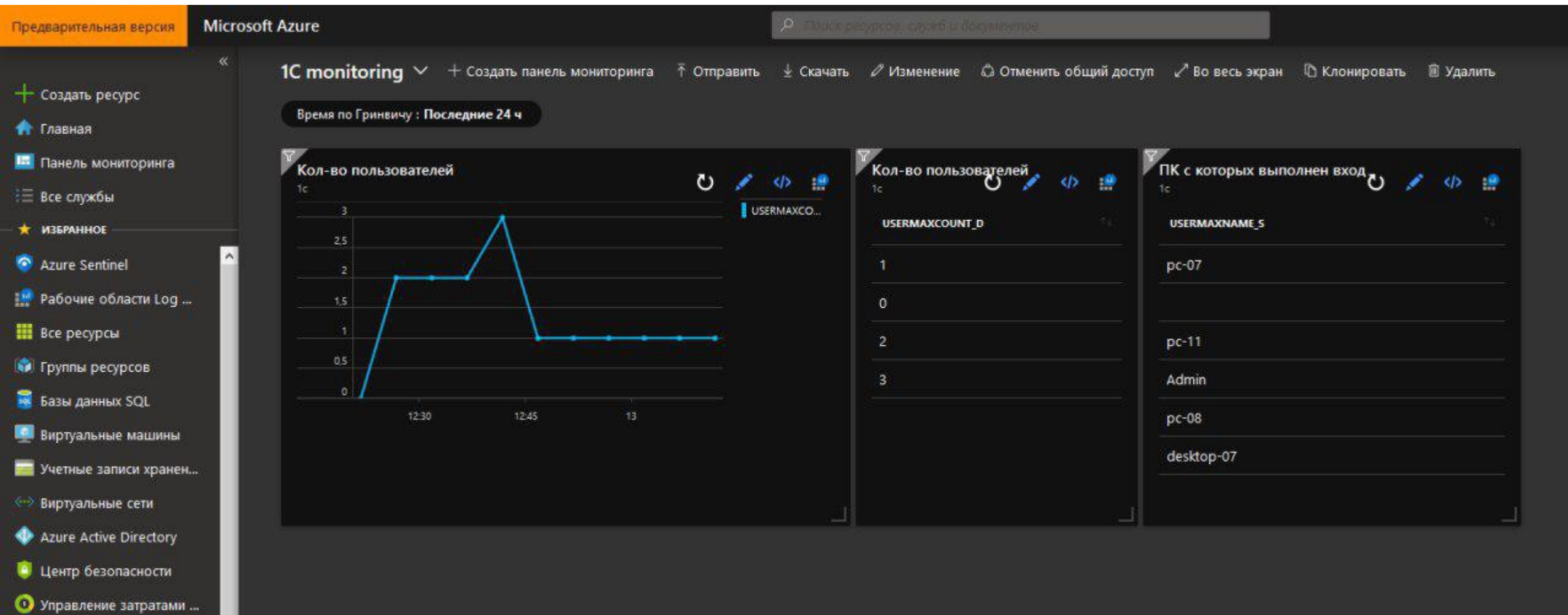
Прямо сейчас в разработке добавление отслеживания других параметров:

- показателей количества использованных лицензий
- показателей очередей импорта/экспорта объектов
- показателей работы Application и SQL серверов
- нагрузки и очереди ЦП
- процента использования RAM
- времени обращения к диску
- загруженности сети
- наличия свободного места на диске,
- доступности сервера
- времени отклика
- и мн. др.



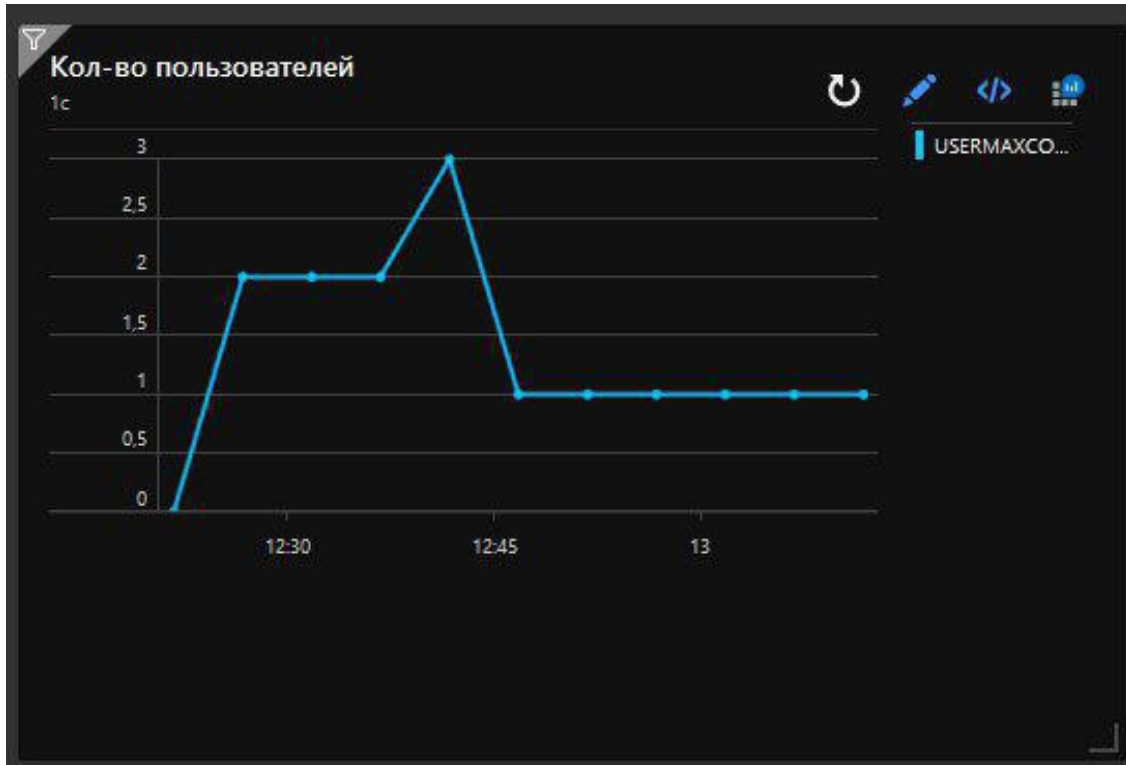
После накопления достаточного количества данных, можно будет прогнозировать пиковые нагрузки серверов в зависимости от времени суток для оптимизации работы системы, с применением Machine learning, что предусмотрено архитектурой сервиса.

# Примеры дашбордов



Подробности можно найти по ссылке на наш [сайт](#) и инструкцию по установке решения на [GitHub](#)

# Примеры дашбордов



Кол-во пользователей

1c

USERMAXCOUNT\_D

ПК с которых выполнен вход

1c

USERMAXNAME\_S

The table shows the number of users and the PC names where login was performed. The data points are: 1 user on pc-07, 0 users on pc-11, 2 users on Admin, 3 users on pc-08, and 3 users on desktop-07.

| USERMAXCOUNT_D | USERMAXNAME_S |
|----------------|---------------|
| 1              | pc-07         |
| 0              |               |
| 2              | pc-11         |
| 3              | Admin         |
|                | pc-08         |
|                | desktop-07    |

Подробности можно найти по ссылке на наш [сайт](#) и инструкцию по установке решения на [GitHub](#)

# О компании СиЭс ИТ:

- Компания с уникальным составом специалистов в сфере системной интеграции
- Эксперт в области внедрения информационных систем и решений, поставок ПО и оборудования
- Профессиональный консалтинг по управлению активами, большой опыт в решении нестандартных задач

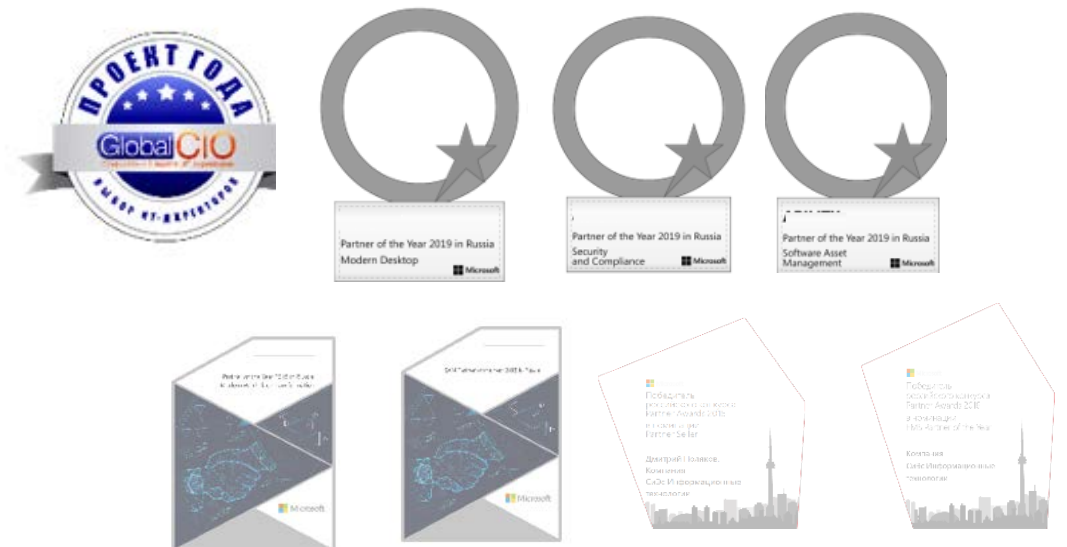
## Наш и компетенции по Microsoft:

- ✓ Gold Cloud Platform
- ✓ Gold Cloud Productivity
- ✓ Gold Collaboration and Content
- ✓ Gold Data Platform
- ✓ Gold Datacenter
- ✓ Gold Small and Midmarket Cloud Solutions
- ✓ Silver Messaging
- ✓ Silver Security
- ✓ Silver Windows and Devices

ИТ-ДВИГАТЕЛЬ

вашего бизнеса

Мы всегда в курсе современных трендов и новинок рынка



СПОСОБНЫ РЕШИТЬ

вашу задачу

---



С  
С  
И  
Т