



Datakhi

LA DATA AU SERVICE DE L'ENVIRONNEMENT

PRESENTATION SOLUTION JOSHUA TREE



ANALYSE



AGILE



PILOTAGE



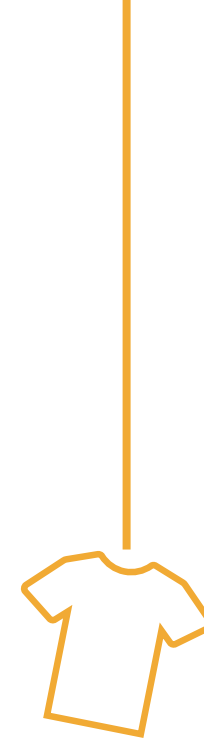
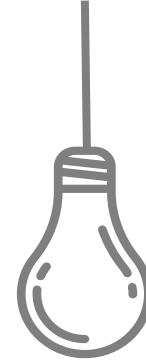
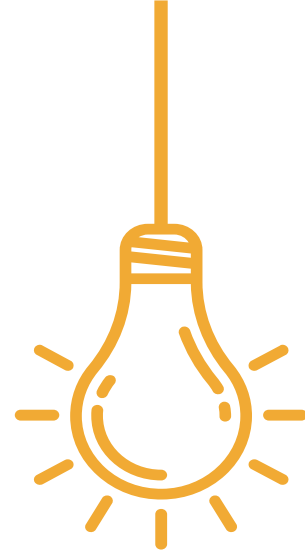
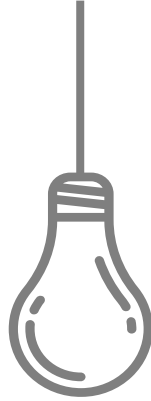
REPORTING

The image features a white circle with a yellow border, positioned on the right side of a horizontal band. The band has a background of overlapping geometric shapes in shades of orange, red, and purple. The text 'JOSHUA TREE' is centered within the white circle.

JOSHUA TREE

JOSHUA TREE

Pour les marques de l'habillement



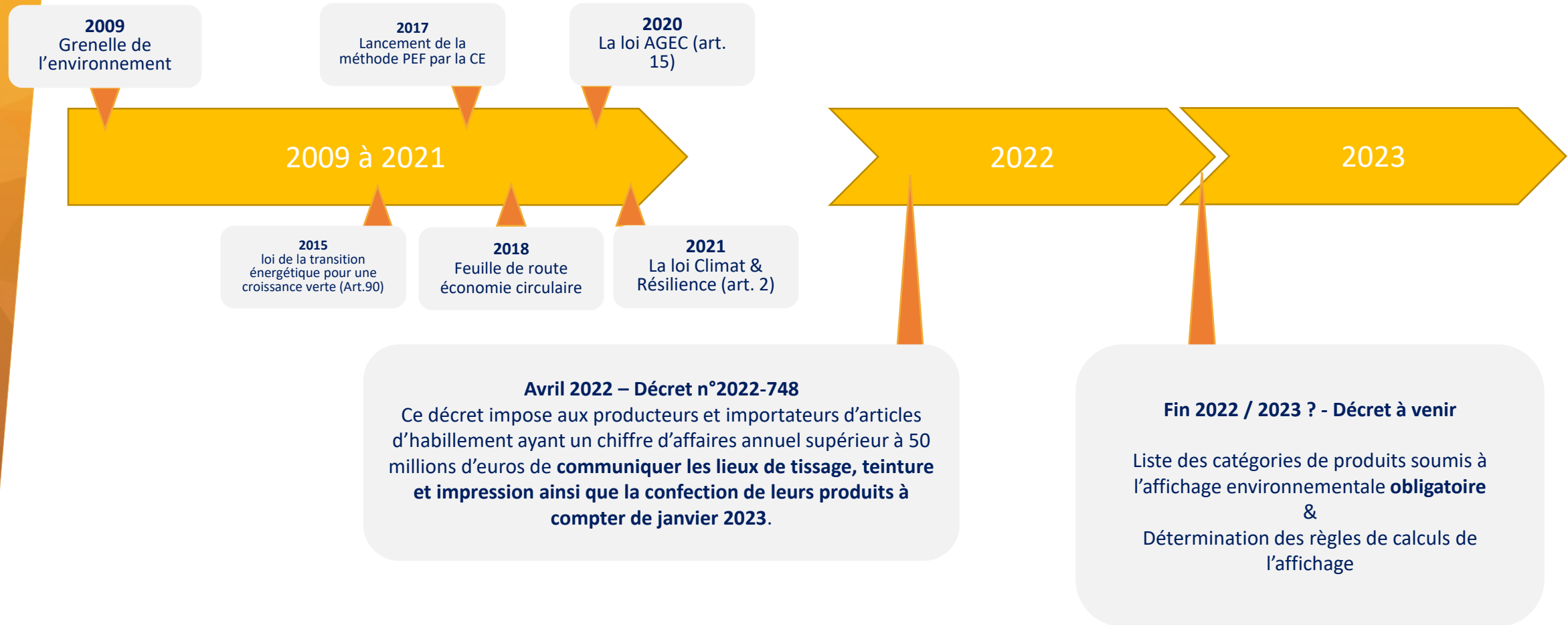
**MESURER ET SIMULER L'IMPACT
POUR AGIR EFFICACEMENT**

**PREPARER LE CALCUL DE
L'AFFICHAGE ENVIRONNEMENTAL**

**SUR
L'HABILLEMENT**

JOSHUA TREE

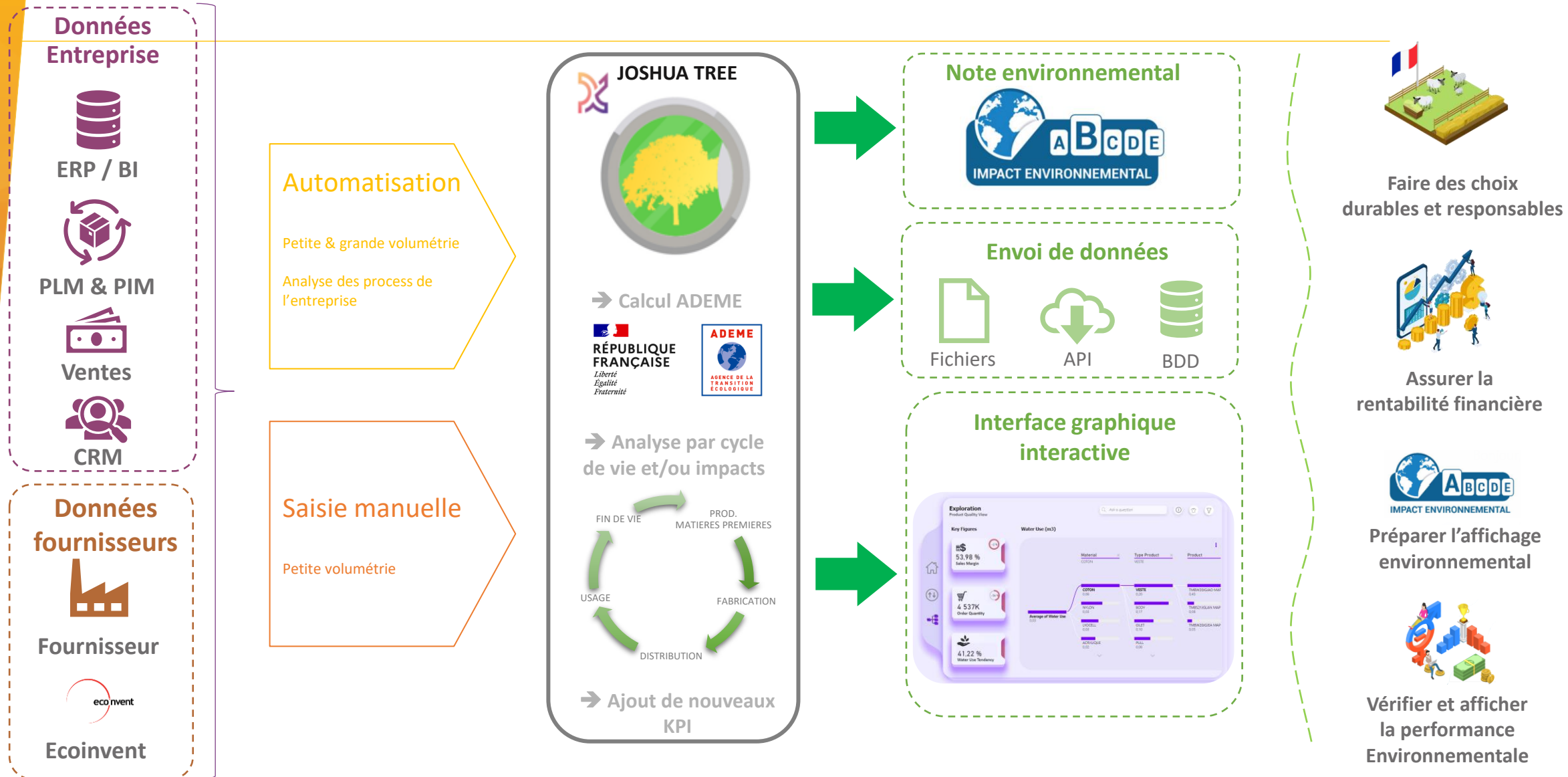
Une accélération de la réglementation





JOSHUA TREE :
LA SOLUTION

PRINCIPE DE FONCTIONNEMENT



CHOIX DE L'ADEME – POURQUOI ?



Méthode de calcul unique permettant d'accéder à la **note d'affichage environnemental**

Garantir une méthode d'évaluation éprouvée, solide, garantissant indépendance et permettant d'accéder à un barème de notation **commun** à tous

La seule démarche aujourd'hui à être **certifiée**

Absence de mesure de la **consommation de l'eau**
Absence de mesure pour le **coton bio**

NOS CONSTATS

La note d'affichage environnemental est calculée à partir de deux impacts : changement climatique & eutrophisation des eaux douces

De nombreux indicateurs varient peu

Les indicateurs ayant un impact significatif sont limités

- Le **poids** du produit
- La **matière**
- Le **pays** de fabrication de la matière première et des étapes de confection
- Le **process** de teinture

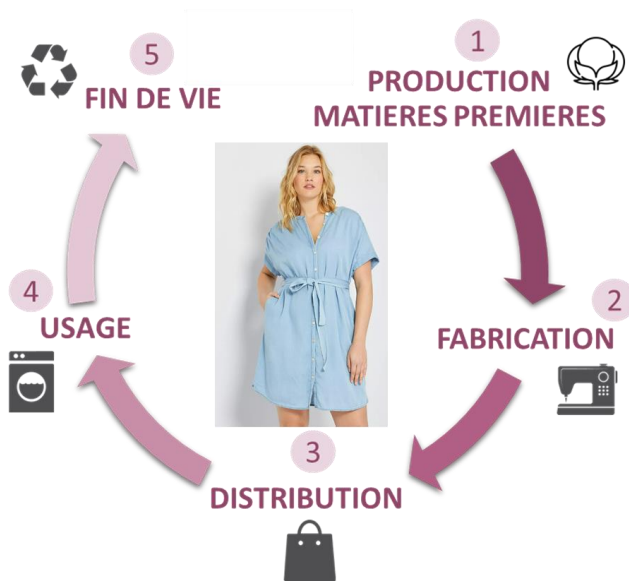
CHOIX DE JOSHUA TREE – POURQUOI ?

Le recueil de data au produit est coûteux et souvent difficilement accessible au produit pour un grand nombre d'enseignes.

La qualité de la data est corrélée à la connaissance et transparence des fournisseurs de leurs procédés de transformation du produit.

La modélisation en process (Ademe ou EcoInvent) requière une connaissance forte des étapes de transformation du produit.

- ⇒ Le manque de précision dans les données est compensé par l'utilisation de valeurs par défaut.
- ⇒ L'utilisation des valeurs par défaut entraîne une majoration de la note pénalisante (voir très pénalisante ...).





JOSHUA TREE : TARIFS

CONTACTS



<http://datakhi.fr/>