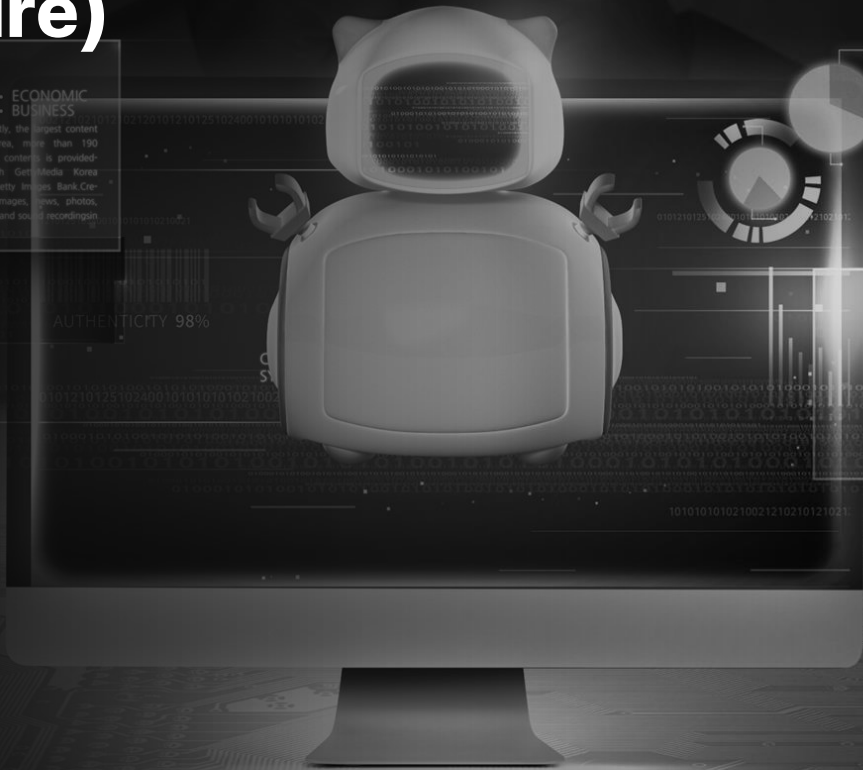


POSICUBE

OpenAI GPT Based **Chat-Bot (with MS Azure)**



Why Chat-GPT?

Generative Pre-trained Transformer



Key Requirements

A사 | 제조

기술지원 매뉴얼에 대한
임직원/외부 고객용 정보
가이드 챗봇

B사 | 건설

공사/용역/자재 등 계약서
검토 및 정보 검색 서포트
가능한 챗봇

C사 | 연구소

외부 정보(뉴스, 콘텐츠 등)
DB를 활용한 특정 정보
검색/요약 챗봇

D은행 | 금융

대출 / 적금 상품추천이
가능한 대고객용 챗봇

E시청 | 공공기관

일반 민원 / CS / 임직원
업무 가이드용 챗봇

F그룹 | 지주사

그룹 내부 전사 포탈연동을
통한 임직원용 업무
가이드 챗봇

G사 | 유통

내부 AICC시스템,
유통 시스템과 연계가 가능한
대고객용 챗봇

기존 시나리오 개발위주의 AI챗봇 기능을 AI생성기술을 통해 이용 편의성 및 효율성을 극대화 할 수 있습니다.



Hello!

Hello, ooo!

Lorem Ipsum is simply dummy text of the printing and typesetting industry. Lorem Ipsum has been the industry's standard dummy text ever since the 1500.

1. Lorem Ipsum

2. Lorem Ipsum

1. Lorem Ipsum

It is a long established fact that a reader will be distracted by the readable content of a page when looking at its layout.

AS-IS

AI Chat-Bot

수시 업데이트 필요

- 시나리오 정보 변경 / 질문, 답변 수시 변경
- 지속적인 관리 인력 공수 발생

인식 및 답변

- 기 입력된 질문, 답변 외 미인지 / 오인지
- 각 질문 및 답변에 대해 다양한 Case 입력 필요

버튼식 답변으로 인한 피로도 증가

- 문장화 된 질문 미인지로 인한 버튼-트리 형식
- 사용자 만족도 저하 및 피로도 증가

지속적인 인건비 발생

- 시나리오 업데이트 및 관리자 상시 필요
- 인건비 상승으로 인한 비용 Risk 증가



Hello, ooo!

What is Lorem Ipsum?

TEXT

Lorem Ipsum is simply dummy text of the printing and typesetting industry.

Citation

[1] Lorem Ipsum_sub03.02.애

Why do we use it?

It is a long established fact that a reader will be distracted by the readable content of a page when looking at its layout.

TO-BE

GPT Chat-Bot

DB 업데이트를 통한 관리 자동화

- DB 업데이트 진행 시 답변 자동 갱신
- 관리 인력 불필요

정확한 인식과 답변

- Gen AI를 통해 정확한 질문 인지
- 답변 생성 능력을 통한 Q&A 관리 불필요

AI 생성 기능을 통한 상세답변 출력

- 이전 사용자 대화 히스토리 및 DB 내 정보를 통해 정확한 답변 생성(요약/분석/검색/예측)
- 답변내용 출처 노출(URL Link)

최소화된 인건비

- 업데이트 및 관리 자동화로 인한 인건비 최소화 (고정된 클라우드 비용 및 Chat GPT 비용 有)

GPT Chat-Bot 서비스 개요

핵심 Issue 대응방안



할루시네이션(거짓말) 차단!

기업데이터 기반
정확한 답변만 생성

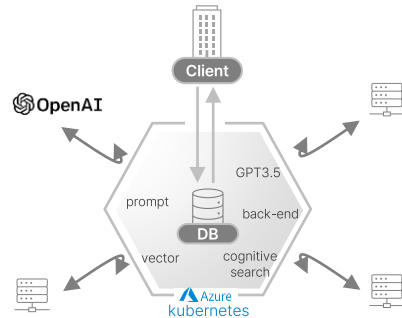
신사임당의 남편은?

- 신사임당의 남편은 남인순(南仁順)입니다... **X**
- A** 신사임당의 남편은 이원수라는 이름의 문인이었습니다. 그는 경기도 파주의... **O**
- A** 죄송합니다만 제공된 정보에는 자세한 내용이 포함되어 있지 않습니다... **O**



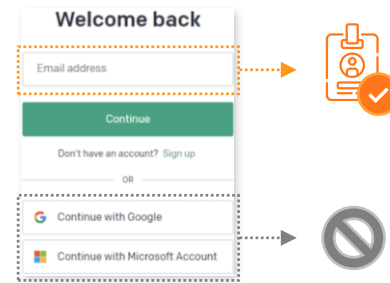
Open AI 데이터적재 No!

Cloud내 독립적
Tenant 운영환경 제공



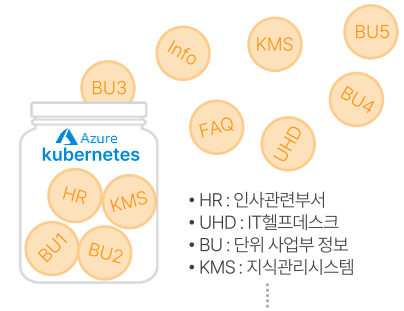
ChatGPT 접속권한 통제!

사내 사용자 계정관리
옵션기능 제공



다양한 활용목적에 따른 분야별 확장성!

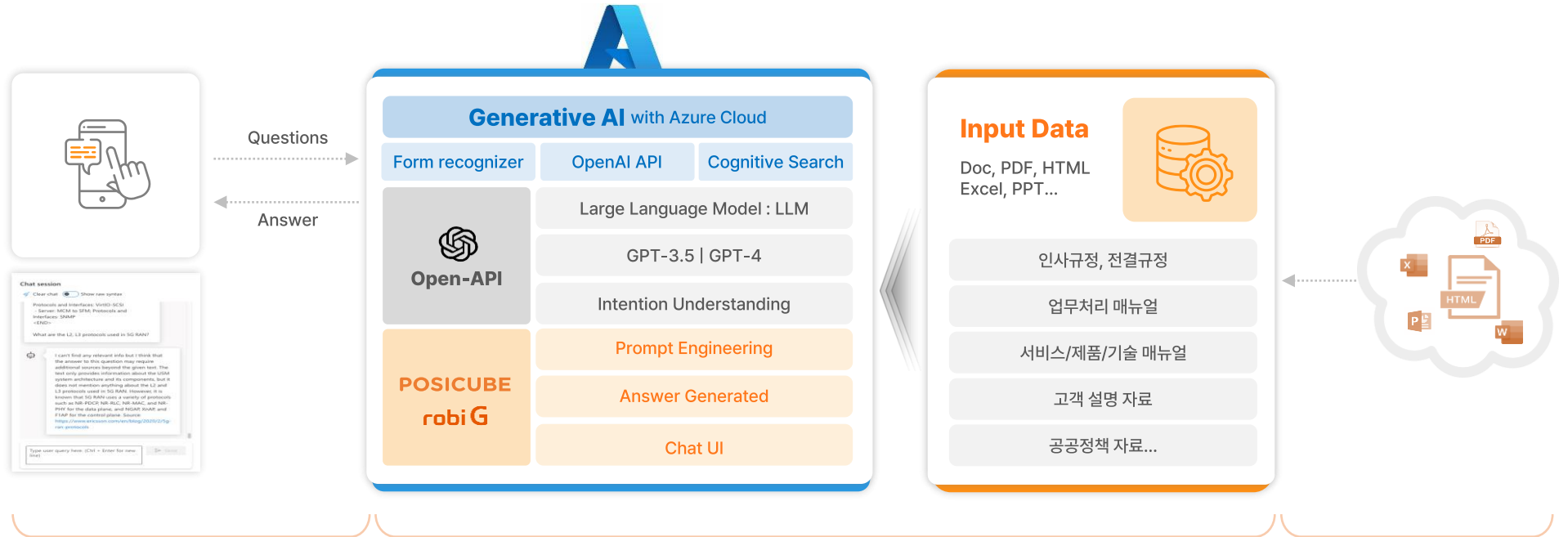
업무단위 테넌트
확장 가능



GPT Chat-Bot 서비스 개요

기본구성도

Microsoft OpenAI(GPT) 기반 상용화 개발 승인 기업으로,
챗봇&콜봇 등 대화형 상담응대 서비스 구축이 가능한 AI 전문 기술 기업



Chat Conversation

답변요약 및 출처정보 생성
(Chat UI)

Prompt

질문 및 답변형태 설정
(Orchestrator)

Vector Search

답변생성을 위한 유사한
정보검색 (DB검색엔진)

Embedding

벡터 형태 데이터를 저장
(Vector DB 생성)

Chunking

대용량 Text 문맥단위
분할(Passages 생성)

Data Extraction

Web문서 or File문서
(Text data 추출)

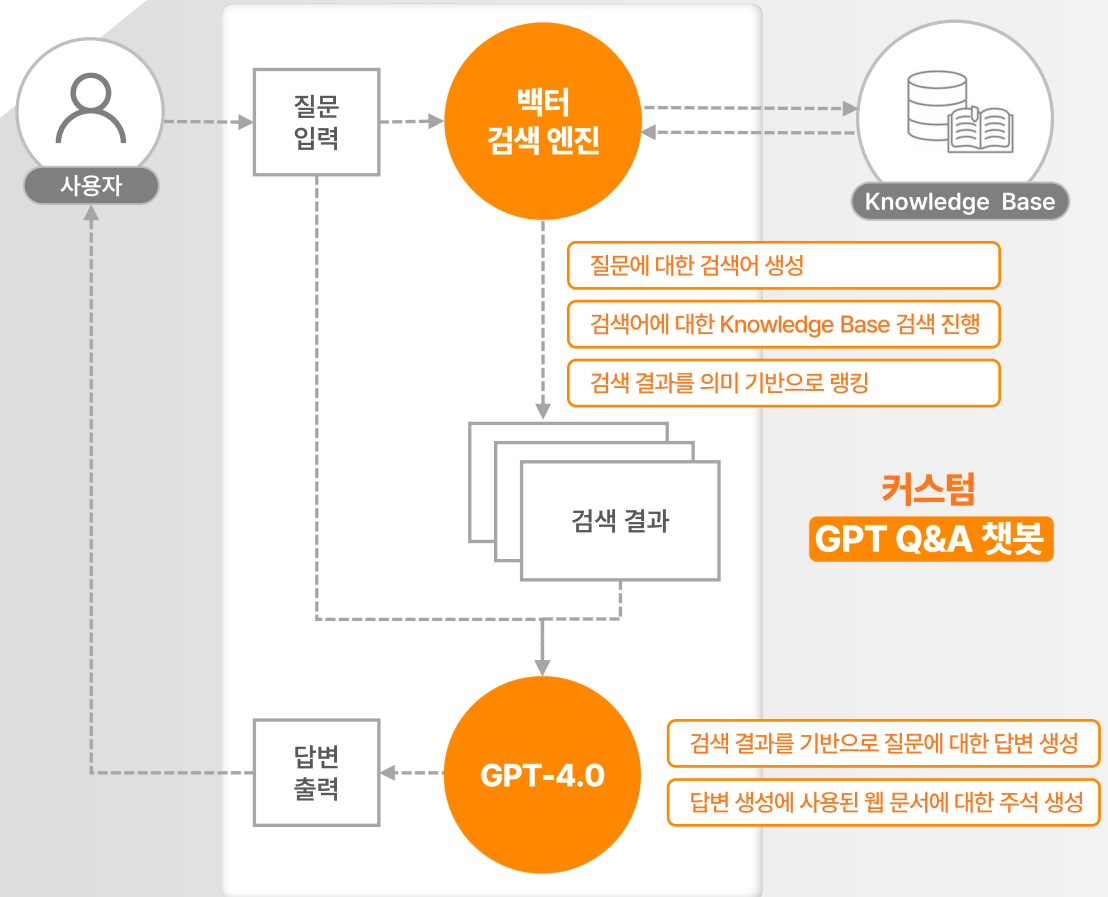
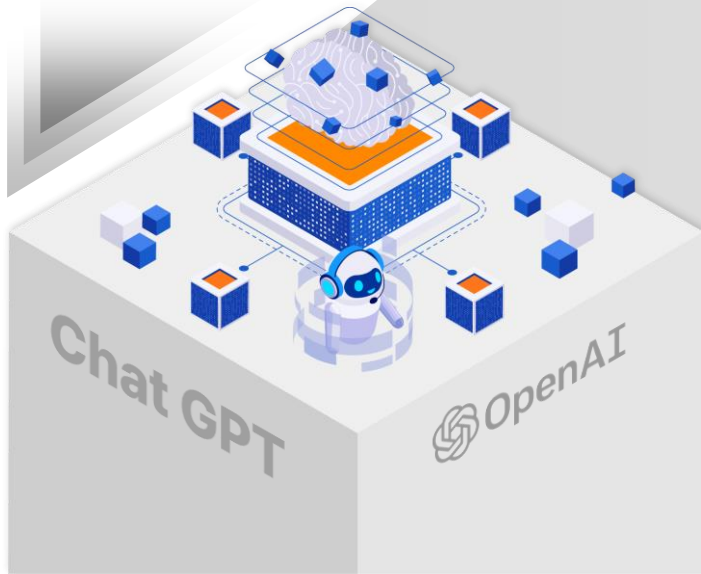
GPT Chat-Bot 구성요소 및 주요 기능

핵심 기능 요약



GPT Chat-Bot 구성요소 및 주요 기능

Chat-bot 동작 방식



기업별 GPT챗봇 도입 목적 및 구현방안

Case study. 01 (보령시청)



기 도입된 POSICUBE robi T 챗봇



POSICUBE **GPT**챗봇 Demo 수행 화면
(보령시청 웹문서 380여건)

수시 정보수집 및 시나리오 업데이트 고충 해결

보령시 챗봇 상담사

아래 메뉴를 통해 필요한 정보를 확인하실 수도 있어요.

- 관광/문화/체육
- 교육
- 교통/환경
- 민원안내
- 지방세
- 전입안내
- 자동차 등록

네 차량등록업무를 담당하고 있는 분은 2분이 계십니다.

- 차량등록팀 부서 담당자
담당업무: 차량압류, 차량등록 등

질문, 답변
시나리오 기반 동작

질문카테고리 선택 옵션

질문 1개 → 답변 1개

질문 의도에 따라
문서서칭 후 답변 요약

답변내용 출처 링크
(해당 URL)

대화 지속성 동작
(질문,답변 기억)

보령시 챗봇 상담사

보령시청 AI 챗봇 상담사입니다.
궁금하신 내용을 말씀해주세요.

민원 신고는 어떻게 하나요?

TEXT
민원 신고는 보령시에서 방문, 우편, 팩스를 이용하여 할 수 있습니다.

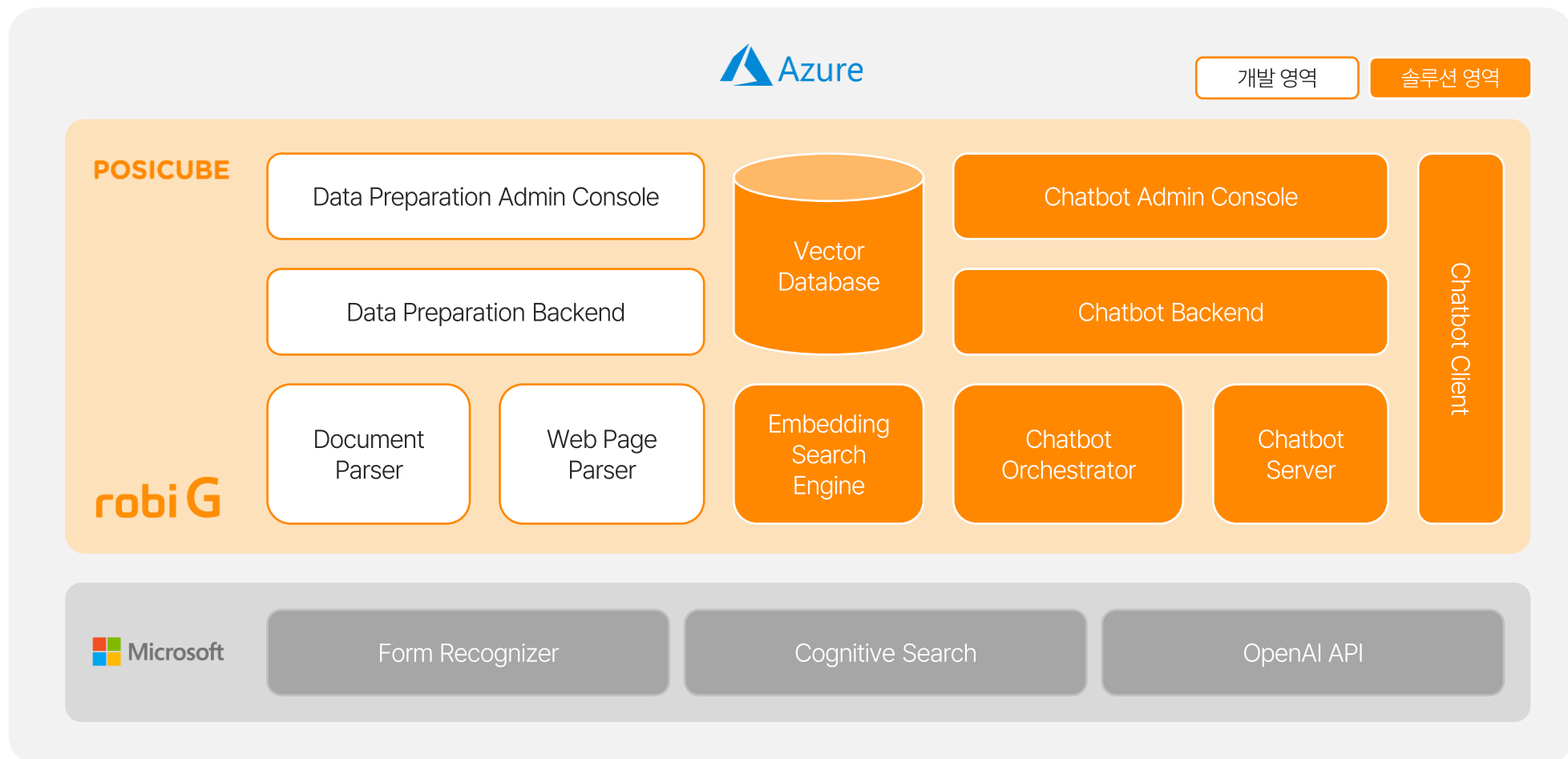
Citation
[1] 보조금 부정 신고 sub03_02.do

이 내용 영어로 번역해줘

Complaint reports include visits, mail, fax (041-930-3668), business trips, subsidies and welfare fraudulent reporting centers in Boryeong...

GPT 어플리케이션 구조

System Architecture (RAG)



POSICUBE

스마트 AI 솔루션 혁신의 시작과 끝,
포지큐브가 AI 기반의 성공적인 비즈니스를 위한 도약은 물론
새로운 AI 시대의 변화와 가치를 함께 창출해 나가겠습니다.

감사합니다.

robi T

robi V

robi X

robi CS