



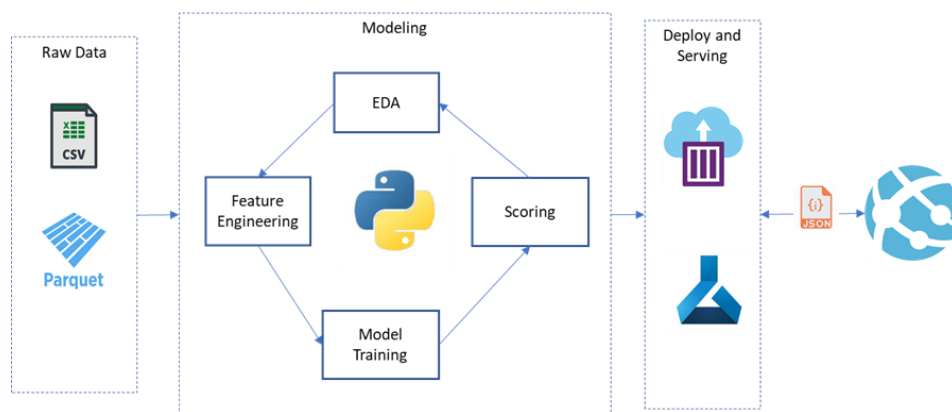
Billing Cost Management

Power BI

1. Introdução

O relatório de Billing tem como objetivo automatizar, gerenciar e informar ao responsável, dados de consumo do ambiente do Azure de forma customizada

2. Arquitetura

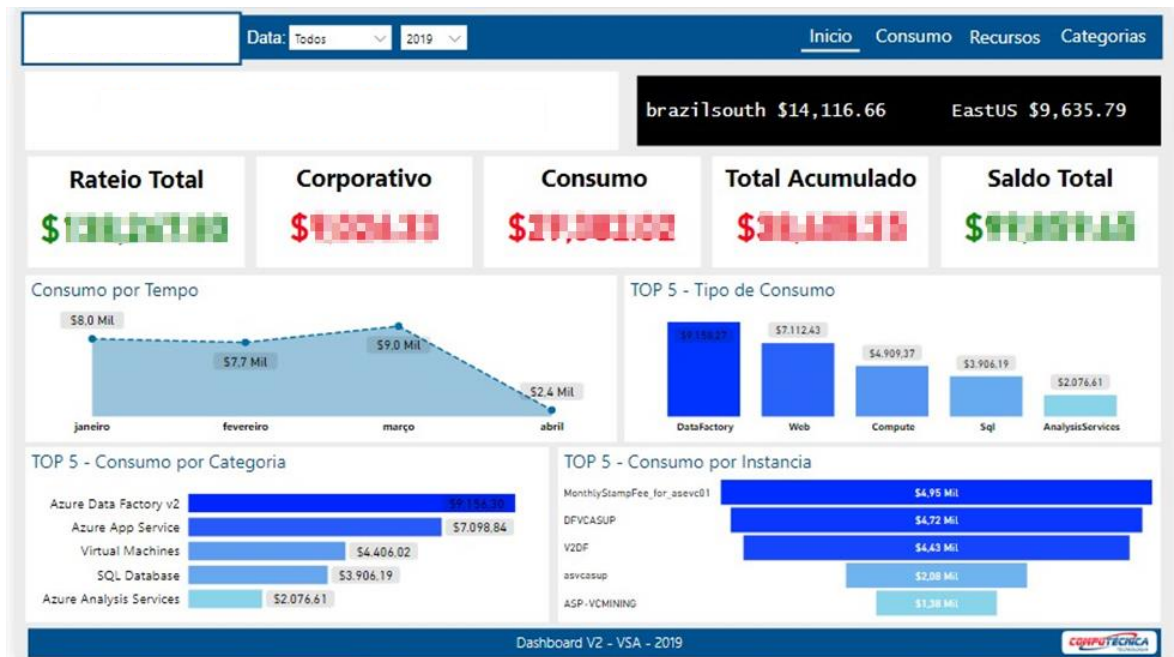


3. Visão Geral

Neste capítulo serão apresentadas as páginas assim como, os recursos presentes em cada parte do relatório do Billing.

a. Tela Principal

Abaixo é apresentada a tela principal do relatório. Na página principal é possível realizar a filtragem por período e observar os dados principais de consumo. A página possui um sistema dinâmico a onde a cada 10 segundos ocorre a mudança de empresa apresentando novos dados. Na parte superior ficam os botões de navegação para acessar as demais páginas do relatório.



b. Consumo

Está é principal página do relatório a onde se encontra de forma detalhada todos os gastos de consumo assim como o saldo restante de rateio. Visão geral da página:



No consumo temos acessos a diversos visuais que representam distintas informações de gastos de acordo com a sua categoria. Entre os principais temas:

- Consumo por mês, que tem como objetivo mostrar ao usuário o gasto total por cada mês do ano.

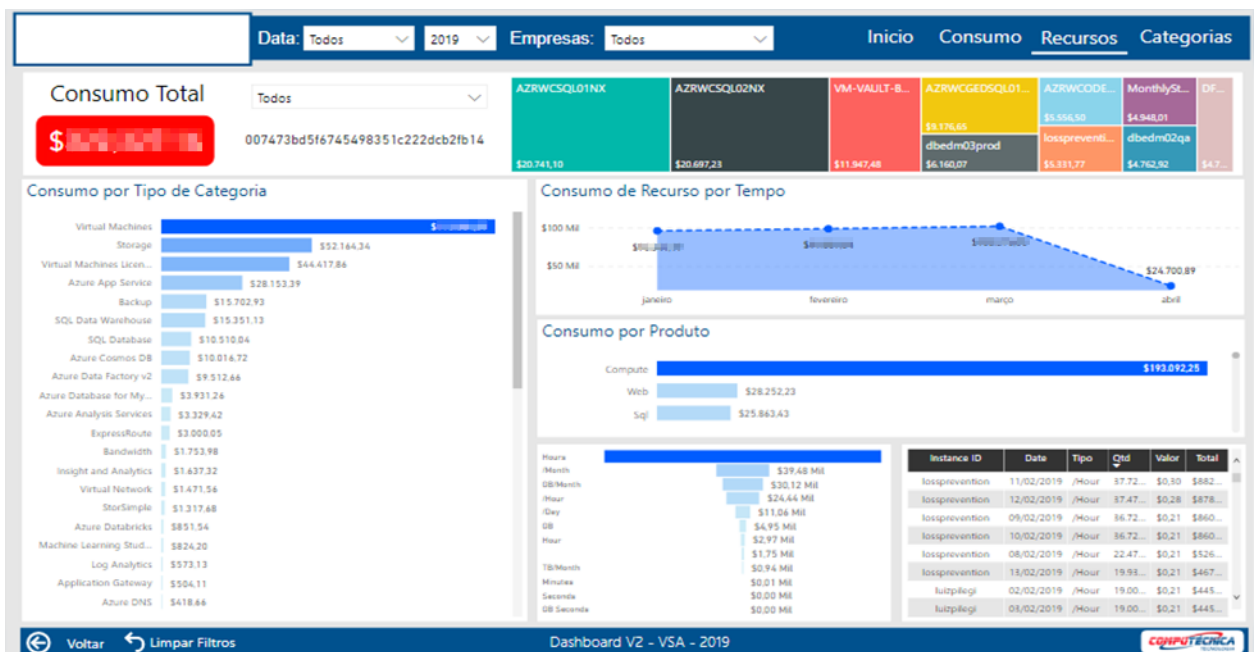


- Consumo por instancias, que tem como objetivo informar o gasto total que uma instancia do Azure realizou ao longo de um período.



c. Recursos

A página de recursos tem como objetivo mostrar informações detalhadas de consumo com base nos recursos e instancias que o ambiente possui. Nesta página é possível realizar filtros nos recursos desejados e ver com detalhes o consumo, consumo por produto e os valores cobrados assim com as suas respectivas unidades de consumo. Visão geral da página:



Os principais recursos visuais:

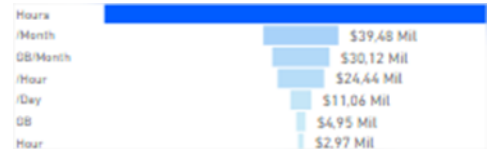
- Consumo total por instancia e filtro que tem como objetivo mostrar informações de consumo de uma instancia e permitir a filtragem por uma instancia especifica.

Todos	AZRWCSQL01NX	AZRWCSQL02NX	VM-VAULT-B...	AZRWCAGEDSQL01...	AZRWCOD...	MonthlySt...	DF...
007473bd5f6745498351c222dcb2fb14	\$20.741,10	\$20.697,23	\$11.947,48	\$8.176,65	\$5.556,50	\$4.948,01	
				dbedm03prod	losspreven...	dbedm02qa	
				\$6.160,07	\$5.331,77	\$4.762,92	\$4.7...

- Consumo por tipo produto que tem como objetivo mostrar informações de consumo categorizadas por tipo.



- Custo por tipo de cada unidade de Consumo que tem como objetivo mostrar os valores que foram cobrados pelo período desejado.



d. Categorias

Está página do relatório tem por objetivo mostrar os diferentes tipos de categorias nas quais o consumo é dividido. Visão geral da página:

Dashboard V2 - VSA - 2019

Data: Todos | 2019 | Empresas: Todos | Início | Consumo | Recursos | Categorias

Rateio Total: \$304,000,000 | Consumo Total: \$111,057,11 | Saldo Total: \$192,942,89

Consumo por Categoria / SubCategoria

SQL Serv...	\$117,736,81
Standard...	\$25,863,34
DW2/DS2...	\$17,530,59
Compute...	\$11,951,90
Insights P...	\$11,103,47
DW/DS3...	\$9,210,90
Standard...	\$7,506,40
DW/DS1...	\$4,844,97
A Serie...	\$4,098,55
Ex/ES4...	\$3,009,51
DW2/DS2...	\$2,362,87
Premium...	\$2,070,93
BS Serie...	\$1,557,38
Standard...	\$1,371,40
SSIS Stan...	\$1,276,58
Standard...	
General B...	
BS Serie...	
Basic Pla...	
BS Serie...	
Standard...	
Ex/ES1...	
Ex/ES2...	
Ex/ES3...	
Ex/ES4...	
Ex/ES5...	
Ex/ES6...	
Ex/ES7...	
Ex/ES8...	
Ex/ES9...	
Ex/ES10...	
Ex/ES11...	
Ex/ES12...	
Ex/ES13...	
Ex/ES14...	
Ex/ES15...	
Ex/ES16...	
Ex/ES17...	
Ex/ES18...	
Ex/ES19...	
Ex/ES20...	
Ex/ES21...	
Ex/ES22...	
Ex/ES23...	
Ex/ES24...	
Ex/ES25...	
Ex/ES26...	
Ex/ES27...	
Ex/ES28...	
Ex/ES29...	
Ex/ES30...	

Consumo por Produto

SQL Server Enterprise - 16 vCP...	\$10,939,18
SQL Data Warehouse Compute ...	\$13,249,70
Standard HDD Managed Disks ...	\$12,401,71
Standard Page Blob - LRS Data ...	\$10,664,47
Backup - GRS Data Stored - BR ...	\$10,590,68
Azure App Services Isolated Plan...	\$9,571,03
Virtual Machines A Series Win...	\$8,785,08
Virtual Machines E4s/E5s Serie...	\$8,102,75
Virtual Machines E4s/E5s Serie...	\$7,672,92
Azure App Services Premium Pla...	\$7,506,40
Azure Cosmos DB - 100 Multi ...	\$7,413,20
SQL Server Enterprise - 20 vCP...	\$6,681,67
Virtual Machines B5 Series - B4...	\$6,493,46
Standard HDD Managed Disks ...	\$5,251,04
Virtual Machines D2/DSv2 Ser...	\$4,817,36
Virtual Machines D2/DS Series ...	\$4,670,01
SSIS Standard A Series v2 VM ...	\$4,285,04
Backup - Azure VM and on pre...	\$4,150,77
SQL Server Standard - 8 vCPU ...	\$4,098,55
SQL Database Single Standard ...	\$3,910,94
Virtual Machines A1v2 Series W...	\$3,894,97

Consumo por Resource Group

rg-vaj-pa...	\$50 Mil
rg-qa	\$17 Mil
RG-GETD	\$13 Mil
RG-EDM	\$10 Mil
RG-SOON	\$8 Mil
rg-qa-sp	\$7 Mil
RG-Nova...	\$5 Mil
AltHava	\$5 Mil
RG-SOL-C	\$4 Mil
RG-APM...	\$4 Mil
RG-AC-SOL	\$4 Mil
rg-nx	\$4 Mil
RG-DV-OH	\$4 Mil
RG-SOL-Q	\$4 Mil
rg-np1...	\$4 Mil
RG-APL-P	\$4 Mil
RG-Comp...	\$4 Mil
RG-SPDC	\$4 Mil
rg-vaj-p...	\$4 Mil
VE-TABLE...	\$4 Mil
RG-PPM	\$4 Mil
RG-CAN	\$4 Mil
FORESH...	\$3 Mil
RG-BWSE	\$3 Mil
RG-PCD	\$3 Mil
RG-PSD	\$3 Mil
RG-SOL-F...	\$3 Mil

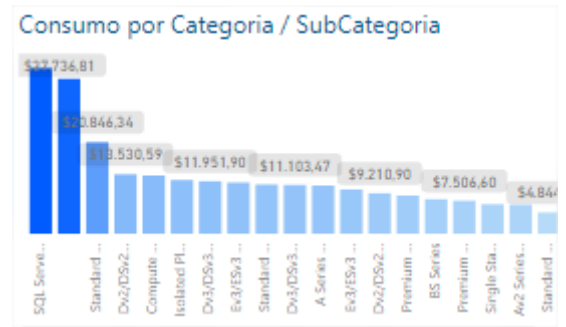
Consumo por Região

Sao Paulo St...	\$238,93 Mil
Virginia	\$3,29 Mil
All Regions	\$3,21 Mil
Irma	\$0,60 Mil
Zone 4	\$0,00 Mil
Zone 5	\$0,00 Mil

Volta | Limpar Filtros | Dashboard V2 - VSA - 2019 | COMPUTÉCNICA

Os principais recursos visuais da página:

- Consumo total por Categoria e Subcategoria, este visual possui um segundo nível de informação para que seja possível obter mais detalhes do consumo.

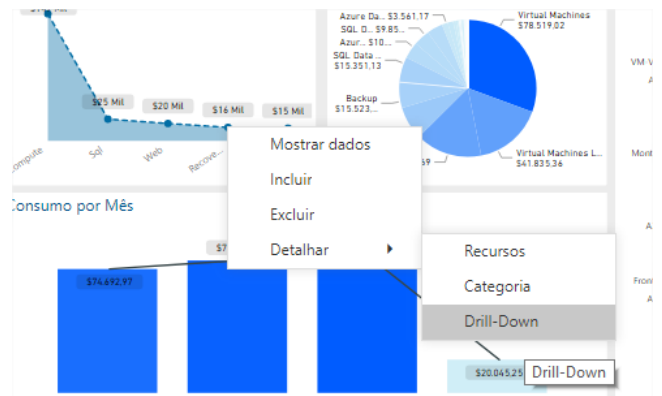


- Consumo por região, que permite saber com exatidão os lugares que estão atribuídos os tipos de consumo selecionados.



e. Outros recursos do relatório

- **Drill-Down:** O drill-down permite ao usuário acessar ao último nível dos dados permitindo acesso total a todas as colunas que foram previamente selecionados. Este recurso é ótimo para realizar exportações em CSV ou copiar os dados para utilizar em outra ferramenta.



- **Tool-Tip:** O Tool-Tip é outro recurso presente no relatório que permite uma rápida visualização de dados selecionados determinados itens dentro do visual.

