



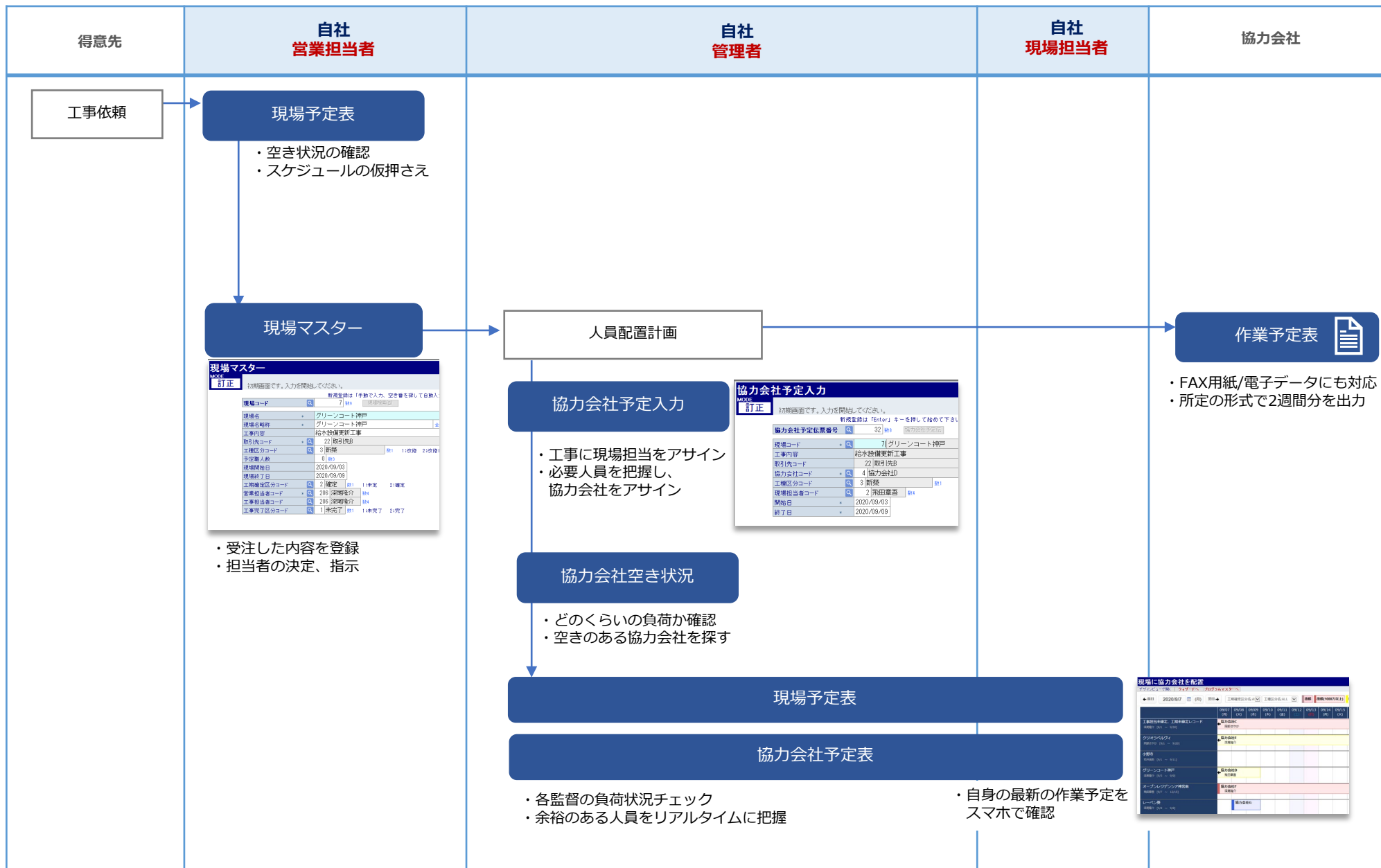
水道工事業向け 『工程管理システム』

ご提案事例



(お問い合わせ)

078-271-3420
info@a-zip.co.jp



1



監督全員分と協力会社の
人員配置作業が1人に集中
していた。

監督の作業負荷にバラつきがあり、
人員配置担当者がいなくなると
作業が回らない。

2



報告書だけでは残作業が見えづらく、
また作業報告までのタイムラグが発生。

各監督の現状が分からないから
次の予定も人員配置できない。

結果、**新規営業案件の人員配置が
遅くなり、営業機会損失**となる。

3



人員配置担当者が各監督の
作業予定を管理していた。

各監督は与えられた時間、作業内容、
作業員数で現場作業を行っており、
原価低減への意識が低かった。



作業予定の見える化と情報共有
できることで各監督で計画が立てられる。

各監督同士での調整や、
依頼の相談もしやすくなり、
人員配置業務の**属人化が解消**される！



予定表を見れば各監督が抱える工事案件、
残作業を確認することができるので、
予定が立てやすい。

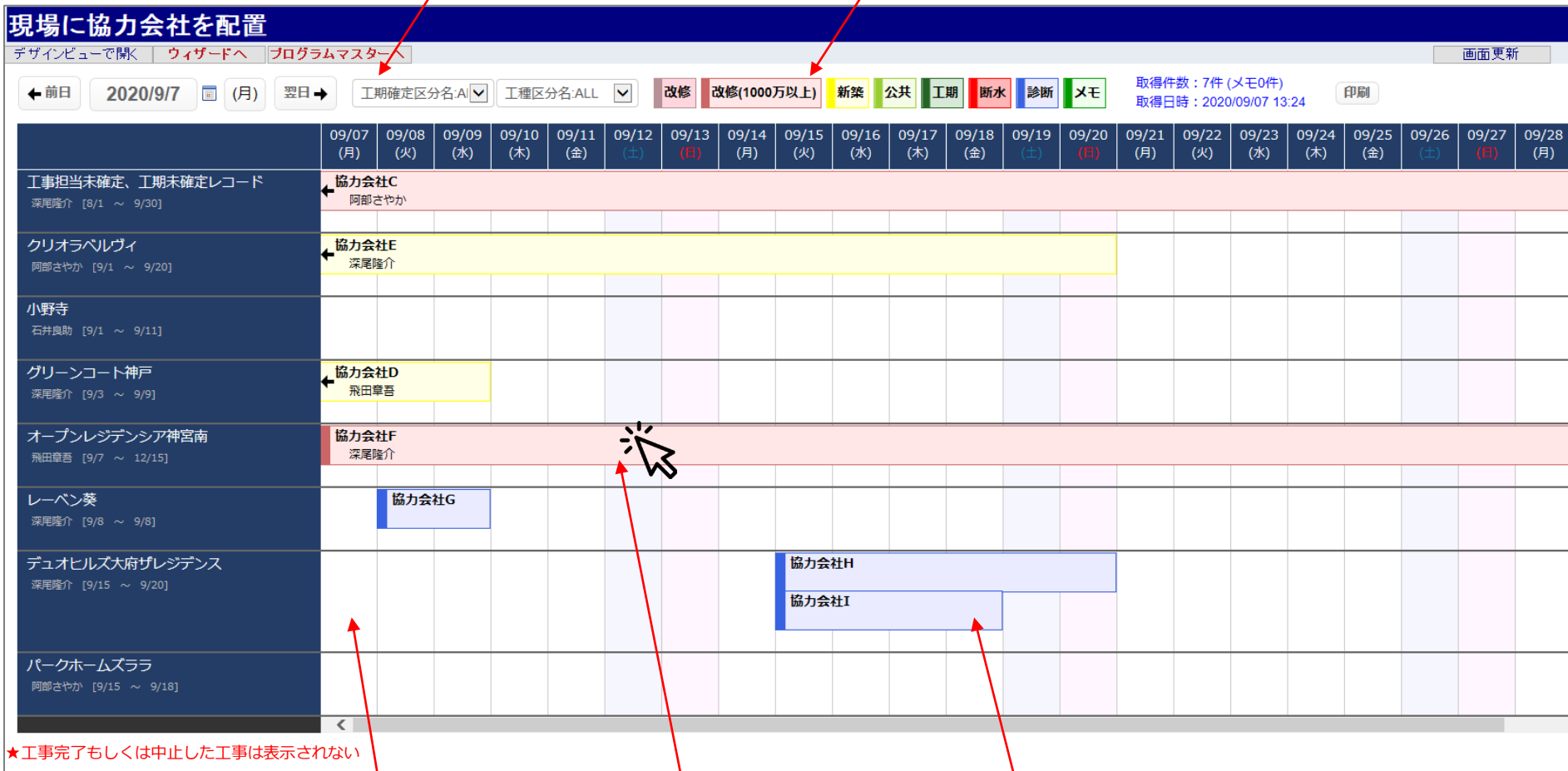
結果、リアルタイムに新規営業案件の
人員配置が可能となり、
営業活動に注力ができる！



各監督が計画を立て、
必要な作業員数を確保する
運用へと変わった。

また全社で各監督の予定が見える為、
原価低減の意識も向上した。

水道工事業事例 | 稼働中のプロジェクトごとの工事予定



縦軸の工事案件を絞り込み表示

工事の種類を色分けで表示

現在、稼働中のプロジェクト



★工事完了もしくは中止した工事は表示されない

▼ タスクの見方

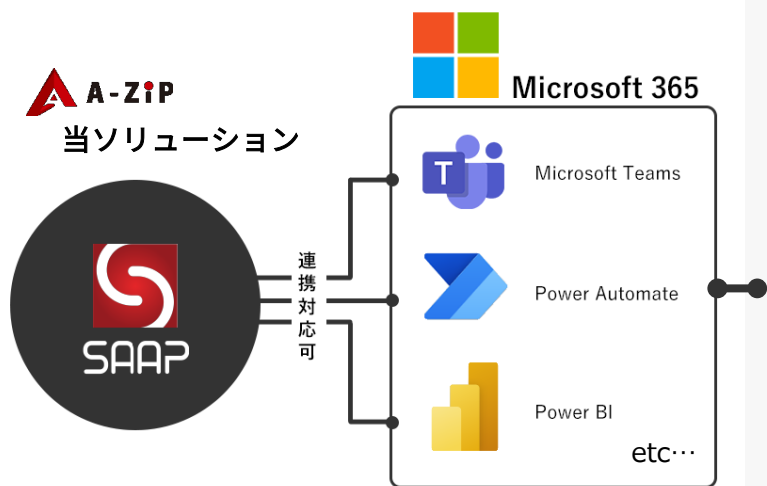
[協力的会社名]
[自社の担当者名]

予定の「空き」が一目で分かる

ドラッグ&ドロップで予定変更可能

予定の「重なり」が一目で分かる

- 例
- ① 人員配置、使用重機、工期など、「ヒト・モノ・カネ・日時」の変更があれば、メール通知機能でリアルタイムにどこでも確認ができる！
 - ② 出先でもスマホを使って、Teams上で申請内容の確認や承認可否ができる！
 - ③ Power BIでリアルタイムにデータ分析、統計を視覚化できる！



例①

工事TS						
← 前日	2020/12/16 (水)	当日 →	連絡作業	移動	追加作業	下流の
	12/16 (水)	12/17 (木)	12/18 (金)	12/19 (土)		
1	10 (株)ZIP 8市立図書館 4%	13 HASEG 市立マンション 4%	19 エイシー 東武駅前 2%	15 エイシー 東武駅前 4%		
2	19 株式会社 A市立中学校 2%	10 株式会社 A市立中学校 2%	06:00 S 株式会社A-北見下 5市立高等学校 4%			



例②

例：
現場追加申請
協力会社発注申請



例③

例：工事計画

