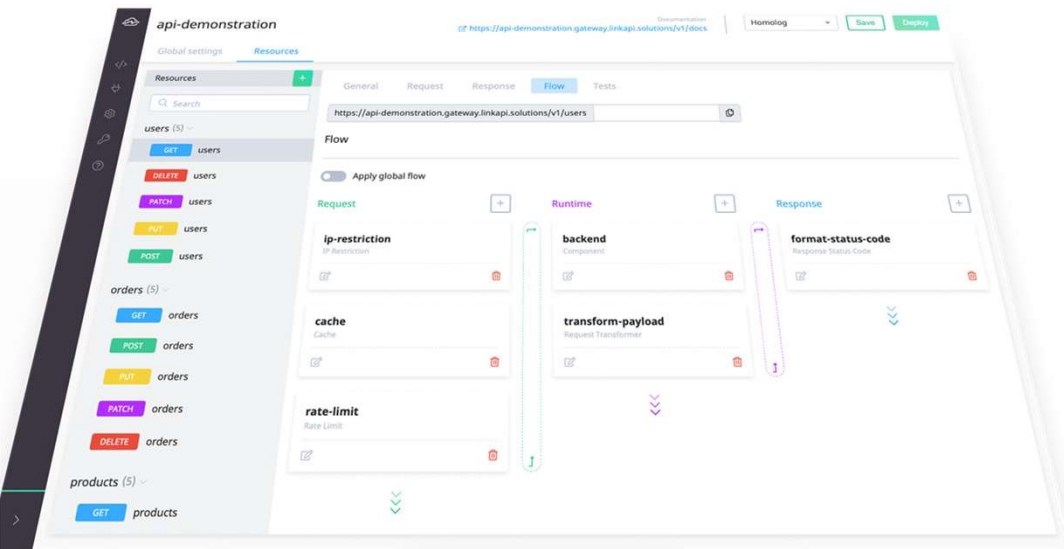


The Complete Integration Solution



O LinkApi é uma plataforma completa de integrações que permite empresas, fazer a construção e gestão de suas API's e integrações, de forma muito mais eficiente.

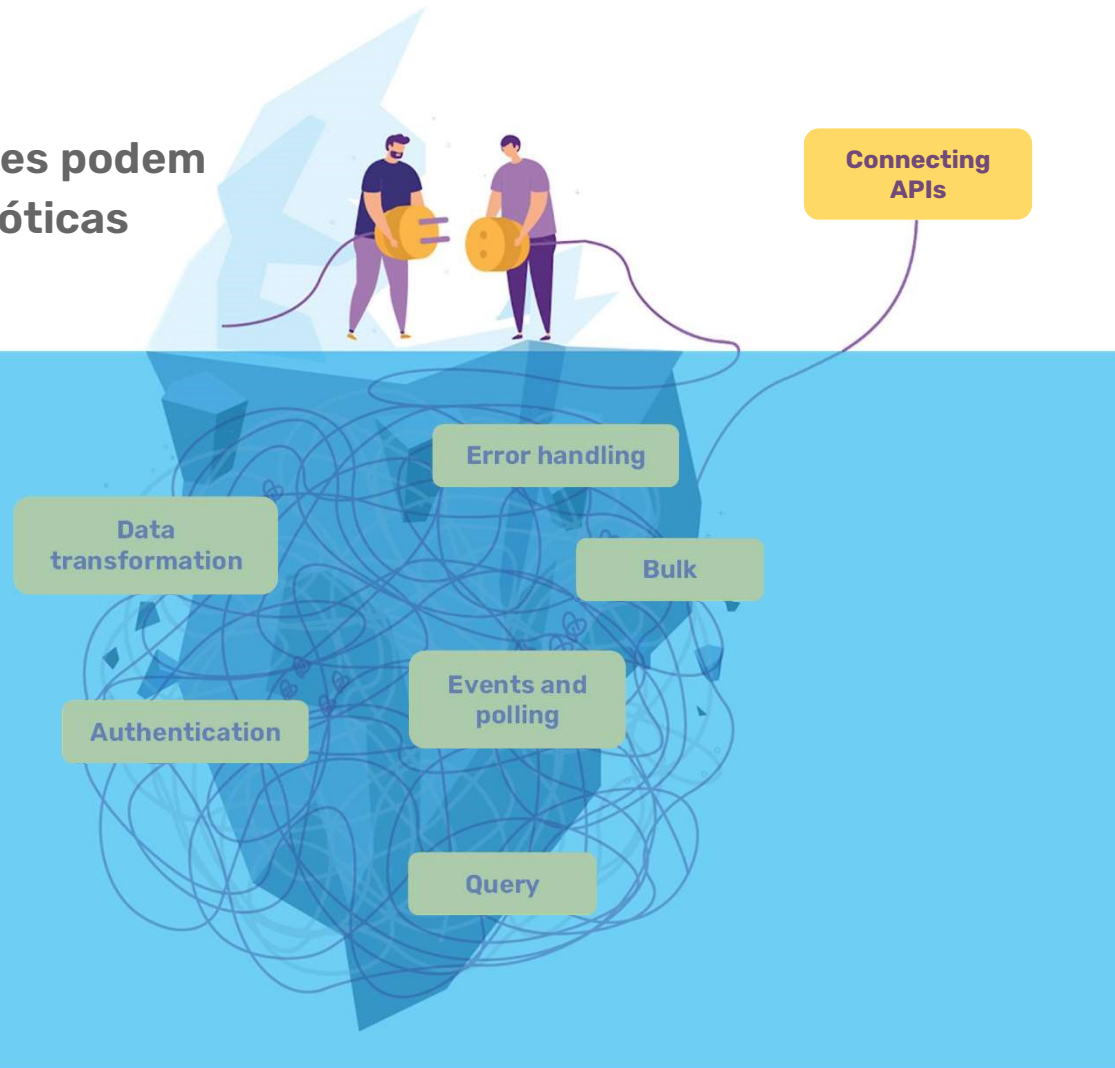
Da exposição de API's, com governança e segurança à construção, ativação e monitoramento de integrações de sistemas em poucos passos, a ferramenta traz muito mais agilidade para empresas que querem ter seus sistemas integrados e uma arquitetura de tecnologia ágil e integrável .

O Problema

Seu negócio está inserido em um ambiente fragmentado...

... e o ecossistema de softwares não para de crescer

Integrações podem ser caóticas



"There are more than 100,000 software companies today around the world – up from 10,000 only 10 years ago.

I wouldn't be surprised, with the level of hyperspecialization new buyers are demanding, to see that number grow to 1 million by 2027. "

Forrester 2017

"Through 2020, integrations work will account for 50% of the time and cost of building digital platforms."

Gartner

A Plataforma

Deixar seu negócio automatizado com uma plataforma que leva produtividade e transparência



ALL-IN-ONE

Solução completa de integração

Gerenciamento de APIs

Plataforma de Integração

Dev Tools



SIMPLES

Fácil e intuitivo

Conectores

Dev-friendly (SDK + CLI)

JavaScript native



ENTERPRISE READY

Preparado para operações robustas

Logs para auditoria

Reports e Analytics

Escalável e Segura



Uma plataforma de integração que pode **acelerar até 70%** o desenvolvimento de integrações, através de uma poderosa estrutura.

Mais de 180 organizações ao redor do mundo confiam no LinkApi

LinkApi works on integrations of all complexities, across many different industries.

Gympass

ifood

dotz

SAMSUNG

Unimed

mercado
livre

BANCOOB

VTEX

Colgate

Sapora

Casos de uso



Automação de negócio

Otimização de processos com eficiência através da automação da comunicação entre aplicativos e plataformas do negócio



Ofertas Digitais

Conexão com parceiros ou enriquecimento do valor de produto, adicionando integrações com outras aplicações



Arquitetura Àgil

Habilite iniciativas digitais (e.g apps web ou mobile) através de API Gateways, expondo interfaces modernas ou até legadas



Open Innovation

Exposição de ativos de TI ao mercado, habilitando o desenvolvimento de aplicativos por terceiros

CASES

Gympass

Para garantir o acesso de seus usuários nas academias cadastradas, o Gympass precisa integrar seu aplicativo com os sistemas que as academias utilizam.

Já para fazer o onboarding de novos usuários corporativos, precisa integrar o seu back-office com diversos sistemas de RH diferentes.

O LinkApi facilita a conexão nas duas pontas, suportando mais de 4 mil academias conectadas e sincronizando aulas disponíveis e reservas

[LEIA O CASE COMPLETO](#)

Academias



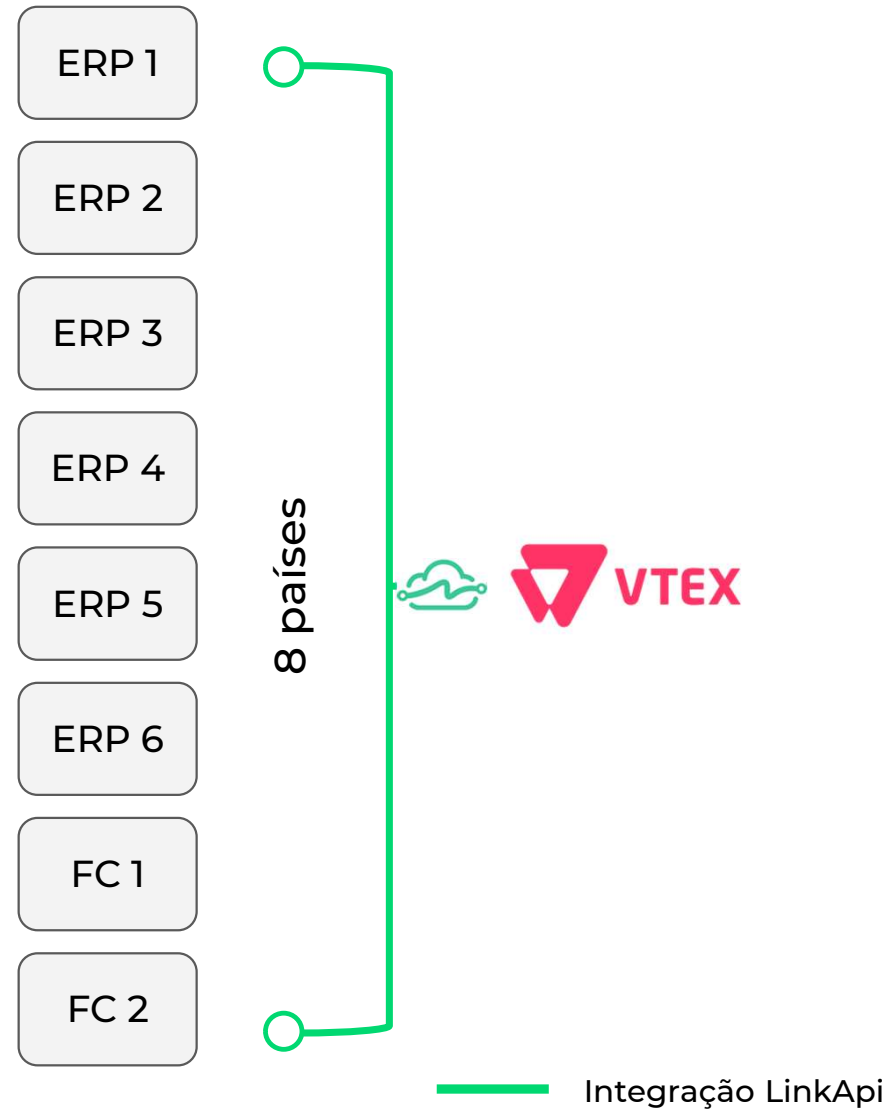
Empresas



CASES



O projeto da Samsung possibilita que, através do LinkApi, os sistemas de e-commerce na **plataforma VTEX** se comuniquem com **ERPs diferentes, em 8 países**, entendendo as regras de negócio e especificidades de cada um deles. Alguns deles, trabalham no modelo de **full commerce**, havendo ainda mais adaptações nas integrações.



Nossa tecnologia
The complete integration solution

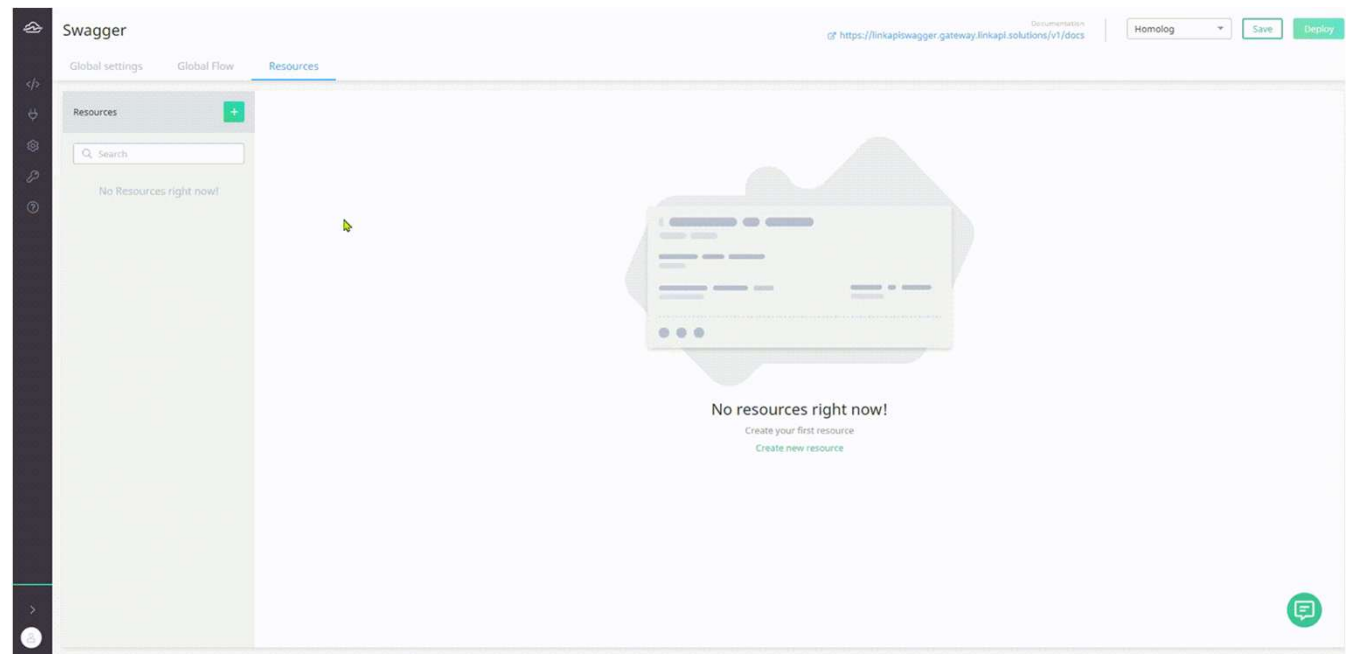
API Management

Construa seu Gateway de APIs



Crie gateways de APIs poderosos de forma simples e rápida. Tenha uma arquitetura de tecnologia mais ágil para se conectar com mundo interno e externo.

- Importe swaggers;
- Customize seus componentes e chamadas.
- Crie políticas de acesso
- Tenha acesso a diversos métodos de autenticação





Otimize suas API's. Melhore performance, segurança e muito mais. São **diversos plugins prontos** para serem instalados e ajudar em todo processo de gestão das suas APIs.

- Implemente Cache
- Aplique Rate Limmit
- Validação de IP
- Tenha diferentes estratégias de monetização

API Management

Gerencie e Otimize suas APIs

The screenshot displays the LinkAPI management interface for an API named "api-demonstration". The interface is divided into a left sidebar and a main content area. The sidebar contains navigation options: Packages, Integrations, APIs, Management, and Help. The main content area shows the "Resources" tab selected, with a search bar and a list of resources. The "users" resource is selected, and its configuration is shown in the "General" tab. The URL is "https://api-demonstration.gateway.linkapi.solutions/v1/users". The configuration fields include "Title" and "Description". The interface also shows a "Homolog" dropdown menu and "Save" and "Deploy" buttons.

API Management

Distribua suas API's em um Developer Portal



Crie uma experiência única através de um portal de developer que pode agregar inúmeras APIs.

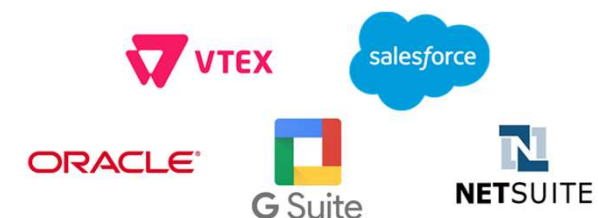
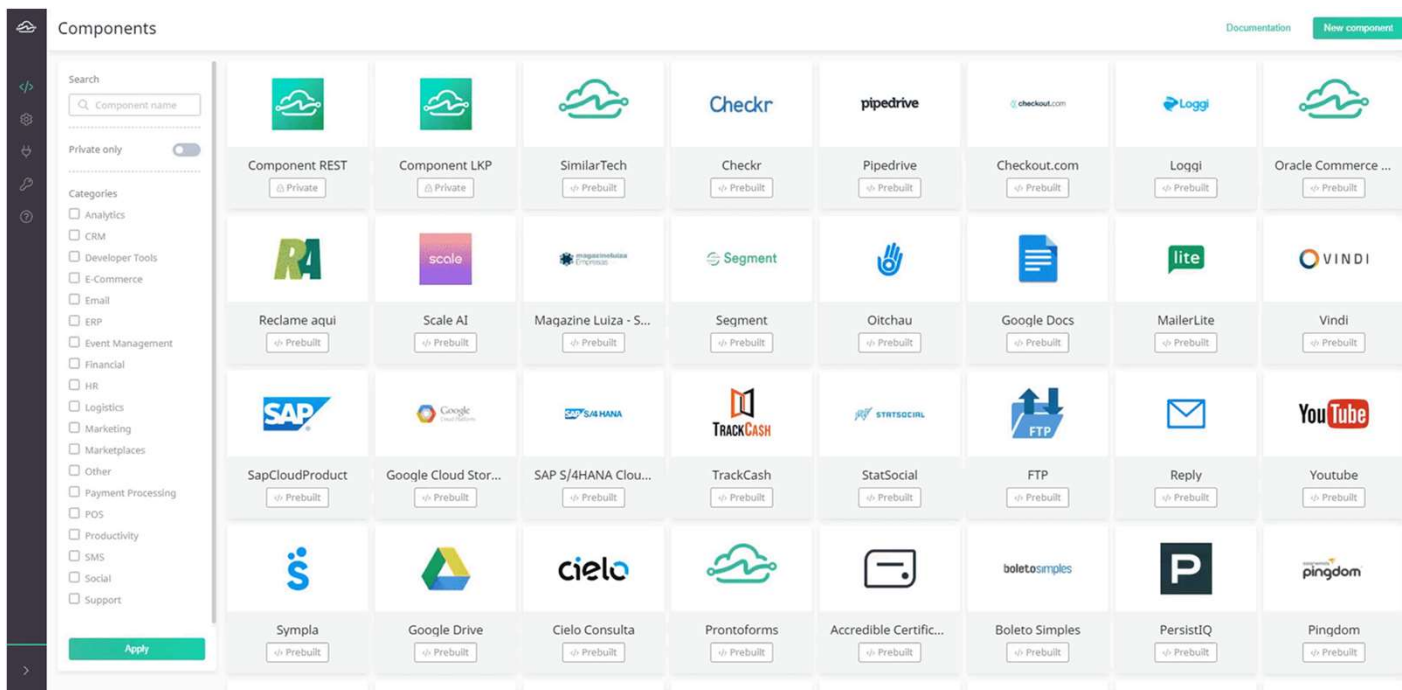
Com a LinkApi você poderá criar o seu próprio marketplace de APIs e simplificar toda a jornada de consumo

- Tenha suas API's documentada de forma automática
- Possua um portal para desenvolvedor customizado com seu logo
- Forneça ambientes de teste direto em seu portal developer

A screenshot of the LinkApi Demo Developer Portal. The interface is clean and modern, with a light green and white color scheme. On the left, there is a navigation menu with sections like 'Introduction', 'Reference', and 'Authentication'. The main content area displays the 'API Reference - LinkApi API' page. It includes a search bar at the top, a 'Powered by LinkApi' badge, and sections for 'About', 'Base URL', 'Authentication', and 'Admissoes'. The 'Admissoes' section shows a 'GET /admissoes/' endpoint with a description and a 'Run test' button. Below the endpoint, there is a 'Querystring' section with a text input field and a 'Response Example' section.

Building Blocks

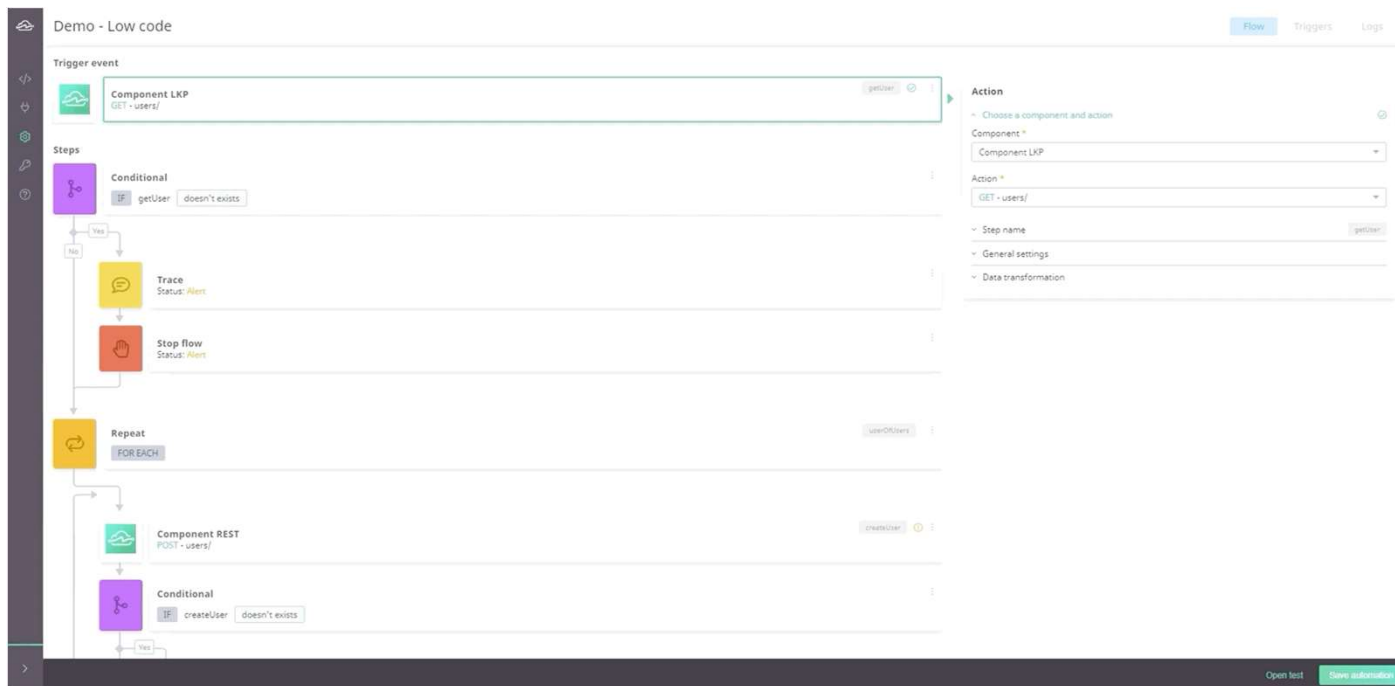
Utilize componentes prontos ou crie o seu próprio



Utilize mais de 200 componentes prontos de diferentes softwares do mercado, como: CRMs, plataformas de e-commerce, sistemas ERPs, e muito mais. Além disso, tenha flexibilidade para criar o seu próprio componente a qualquer momento.

iPaaS - Integration Platform as a Service

Desenvolva integrações 70% mais rápido



Desenvolva integrações com pouca ou nenhuma linha de código através do **Low-Code** da nossa plataforma. Uma **interface simples e preparada** para integrações de baixa complexidade técnica.



Para **acompanhar suas APIs e integrações** em uma **visão macro**, você poderá construir **seus próprios dashboards** totalmente integrados aos **logs**, e com isso criar **KPIs personalizados** para a sua **operação**.

Dashboard

Crie dashboards customizados

