



 facebook.com/agridataeu

+48 504 856 242



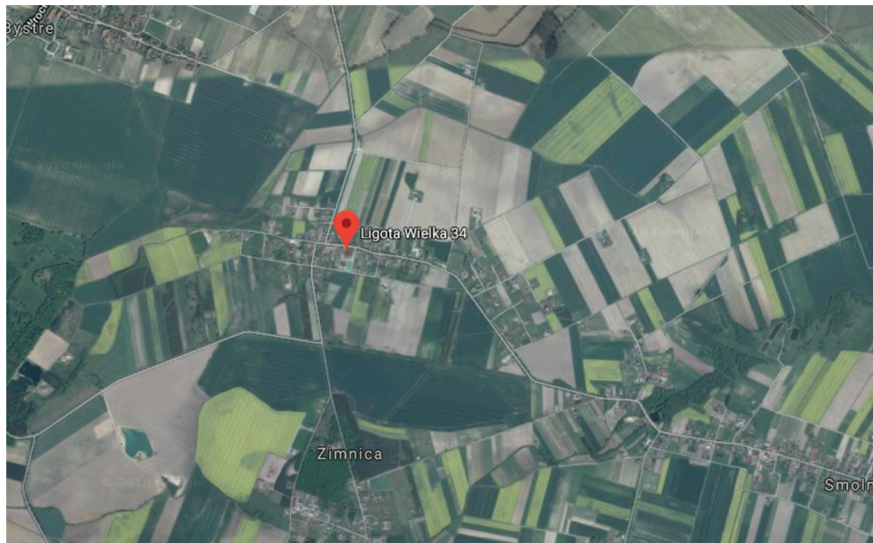
**SYSTEM
AUTOMATYCZNEJ
REJESTRACJI
PRAC POLOWYCH**



 www.agridata.eu

Chcemy, aby każdy zarządca gospodarstwa czuł, że podejmuje trafne decyzje. Dlatego platforma Agridata wspiera rolników w sprawnym zarządzaniu gospodarstwem. Gromadzi, przetwarza i łączy dane pobierane z urządzeń elektronicznych oraz pozwala na podejmowanie decyzji opartych na sprawdzonych danych.

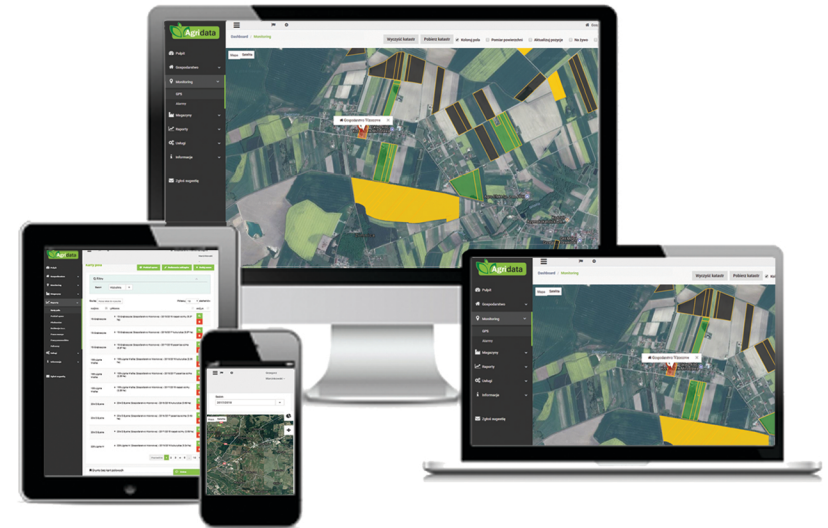
System Agridata jest produktem firmy Systemy Rolnicze. Systemy Rolnicze to Polska firma, która specjalizuje się w tworzeniu oprogramowania oraz produkcji elektroniki przeznaczonej dla branży rolno-spożywczej.



Ligota Wielka 34, 56-400 Oleśnica

Nasz system jest tworzony przez rolników dla rolników. Wiemy, że każda funkcja naszego rozwiązania jest potrzebna i efektywna, ponieważ posiadamy własne gospodarstwo testowe zarządzane przy wsparciu Agridata. Gospodarstwo mieści się w Ligocie Wielkiej i ma powierzchnię ponad 380 hektarów. W skład naszego zespołu wchodzi ludzie z wieloletnim doświadczeniem rolniczym.

Wiemy, że zarządzanie gospodarstwem nie odbywa się przy komputerze. Z Agridata masz wgląd w swoje gospodarstwo będąc w terenie.



Agridata działa na każdym urządzeniu, niezależnie od rodzaju czy marki.



70% sprzedanych licencji Agridata pochodzi z polecenia dotychczasowych klientów.

Wystarczy być w zasięgu sieci mobilnej



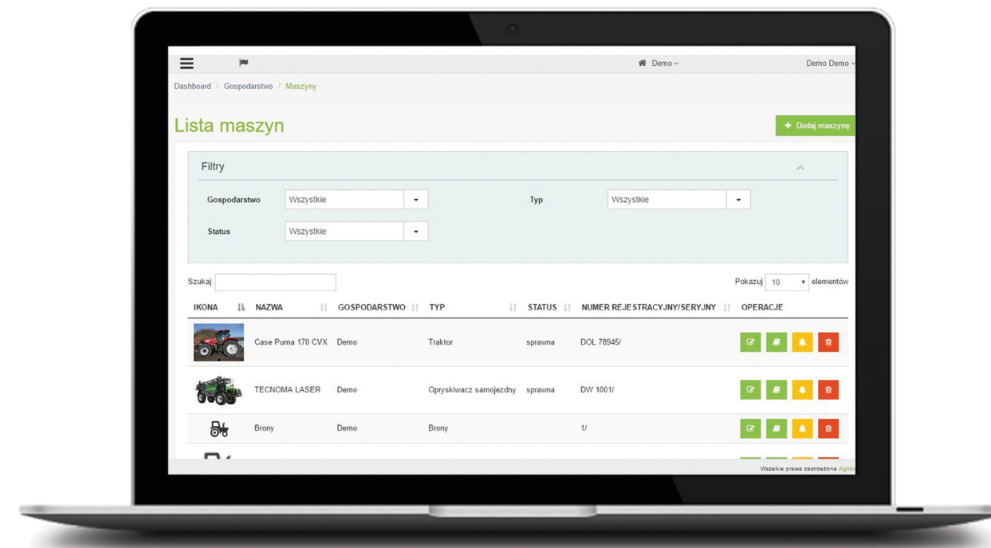
Gospodarstwo

Przejrzysta mapa pozwala łatwo ewidencjonować, przeglądać oraz gromadzić informacje o gruntach. Tu znajdziesz wszystkie niezbędne dane: klasa gleby, zasobność w minerały, przydatność rolnicza, odczyn gleby i klasa agronomiczna. Nasz system oszczędza twój czas automatycznie wypełniając podstawowe informacje dla gruntów wybranych z rejestru katastralnego.



Monitoruj rentowność swoich maszyn. Sprawdzaj karty serwisowe i przypomnienia o przeglądach. System automatycznie uzupełnia informacje o zużyciu paliwa, trybie pracy i lokalizacji dla każdej maszyny wyposażonej w LARO.

Grupowanie gruntów ułatwi ci ich ewidencję. W parę sekund możesz zarządzać grupą działek jak całą uprawą lub polem.



Obserwacje

Porównaj skuteczność zabiegów agrotechnicznych i oprysków. Dodając zdjęcia i notatki możesz również rejestrować występowanie chorób i szkodników.

Informacje

Każde gospodarstwo jest jasno oznaczone na mapie. Zyskujesz podgląd na powierzchnię, ilość maszyn i pracowników.

Pracownicy

W tym miejscu znajdziesz najważniejsze informacje o pracownikach: formę zatrudnienia, stawkę godzinową, dostępność, termin badań okresowych oraz uprawnień na opryski. Każdy pracownik może zdawać raporty z pracy w polu przez dedykowaną aplikację na system Android. Działania pracowników z urządzeniem TARO są automatycznie rejestrowane przez system.

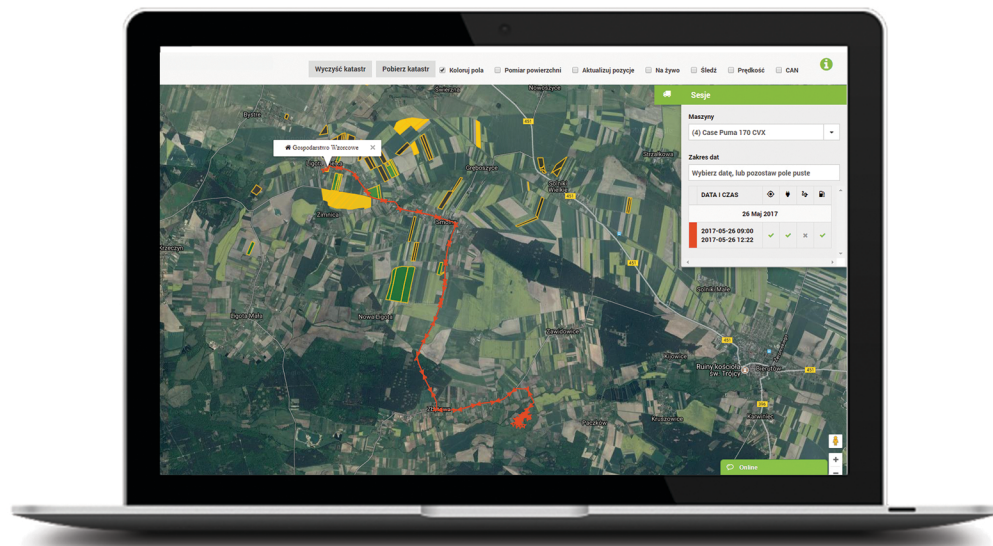


Mapa działa również w aplikacji mobilnej



Monitoring

Optymalizuj zużycie paliwa, czas pracy i trasy. Szacuj opłacalność usługi rolnej. Od momentu uruchomienia maszyny do jej powrotu - nasz system automatycznie rejestruje każdą sekundę pracy.



Historia pracy pojazdu

Każda praca wykonana przez maszynę zapisywana jest w osobnej sesji. Wszystkie najważniejsze informacje w jednym miejscu: trasa, prędkość, dystans, operator pojazdu, zużycie paliwa, oraz stan maszyny (dojazd, spoczynek, praca w polu).

Kolorowanie prędkości

Wyświetlana na mapie trasa jest kolorowana zgodnie z legendą zakresów prędkości. Szybko potwierdzisz jakość wykonanego zabiegu.

Kolorowanie pól

Każde pole jest oznaczone kolorem odpowiedniej uprawy - możesz sprawdzić stan wszystkich upraw w parę sekund.



Linia czasu - Tutaj znajdziesz wszystkie najważniejsze informacje: zmianę operatorów, maszyny dopiętej do ciągnika i alarmy (np. przy zjechaniu z zaplanowanej trasy). Zdarzenia na linii czasu możesz filtrować i wyszukiwać, co ułatwia kontrolę wykonania zaplanowanych zabiegów.

Katastr - AgriData jest zintegrowane z rządową siatką gruntów, przez co dodawanie nowych pól zajmuje tylko chwilę. Pierwszym krokiem jest nałożenie siatki na mapę. Następnie - dodanie gruntu jednym kliknięciem.

Linia paliwa - Nasz system zbiera informacje prosto z magistrali CAN co znaczy, że możesz sprawdzić zużycie i stan paliwa, oraz obciążenie i obroty silnika w każdej chwili pracy maszyny.



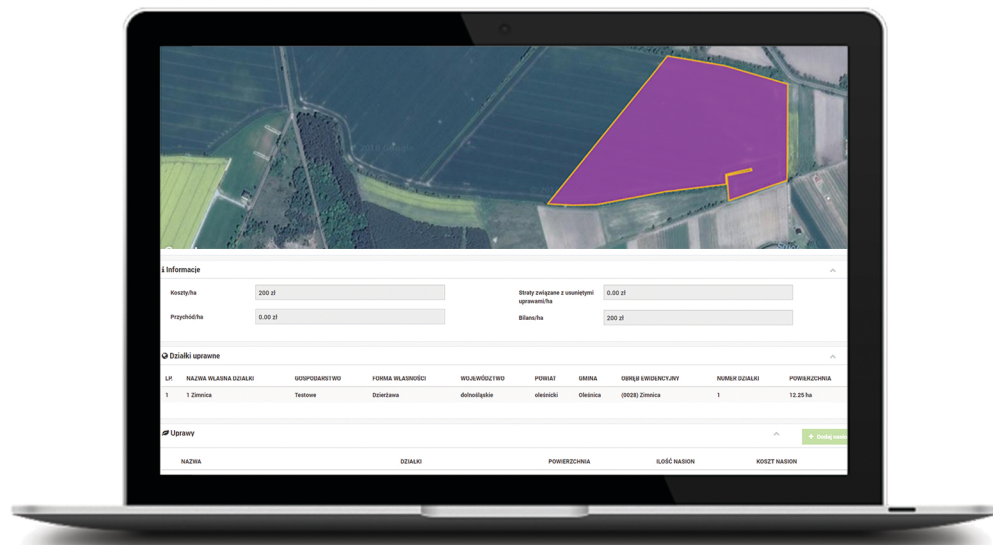
W sezonie przetwarzamy około 209 mln pozycji maszyn miesięcznie.

Po wprowadzeniu monitorowania operatorów maszyn, nasi klienci zauważają spadek uszkodzeń sprzętu.




Karty pola

Agridata automatycznie wylicza bilans kosztów uprawy. W połączeniu z urządzeniami samodzielnie wypełnia też kartę pola, dając ci więcej czasu na zarządzanie gospodarstwem.



Planowanie upraw. Obok automatycznego zbierania danych, jedną z głównych korzyści używania Agridata jest szybki dostęp do najważniejszych informacji. W karcie pola zyskujesz pogląd na przeszłe, aktualne i przyszłe uprawy oraz zabiegi agrotechniczne. Przy planowaniu upraw system bierze pod uwagę stany magazynowe i powiadamia cię, które zasoby trzeba zamówić.

Filtrowanie. Dla sprawnego dostępu do informacji, które aktualnie najbardziej cię interesują, wprowadziliśmy możliwość filtrowania danych na karcie pola.



Karta pola:
Belda
Powierzchnia:
13.99 ha

Gospodarstwo:
Gospodarstwo Wzorcowe
Bilans:
Koszty: 36004.74 zł
Przychód: 0.00 zł
Bilans: -36004.74 zł

Rok:
2016/2017
Działki:
38/15 [5.27 ha], 34/2 [4.36 ha], 34/1 [4.36 ha],
Historia upraw:
Międzyplon: Facelia
Przedplon: kukurydza
Przedprzedplon: rzepak ozimy

Odmiany:

NAZWA	POWIERZCHNIA	IŁOŚĆ NASION	CENA NASION
SY Talisman FAO 220-230	13.99 ha (100.00%)	22.94 j.s. 1.64 /ha 1.64 j.s./ha	2431.14 zł

Bilans pokarmowy

UPRAWA	POW.	N	P ₂ O ₅	K ₂ O	CaO	MgO	S	Mn	Bor	Cu	Fe	Zn	Na	
kukurydza (~10.00 t/ha)	13.99 ha	Zapotrzebowanie	4.2 t	1.7 t	4.2 t	1.4 t	1.4 t	559.6 kg	0.0 g	1.5 kg	2.0 kg	0.0 g	11.9 kg	0.0 g
		W glebie	0.0 g	0.0 g	0.0 g	0.0 g	0.0 g	0.0 g	0.0 g	0.0 g	0.0 g	0.0 g	0.0 g	0.0 g
		Dostarczone	3.2 t	1.7 t	0.0 g	0.0 g	0.0 g	0.0 g	0.0 g	0.0 g	0.0 g	0.0 g	0.0 g	0.0 g
		Bilans	-968.1 kg	-5.6 kg	-4197.0 kg	-1399.0 kg	-1399.0 kg	-559.6 kg	0.0 g	-1.5 kg	-2.0 kg	0.0 g	-11.9 kg	0.0 g

Automatyczne dodawanie zabiegów
Agridata bez dedykowanych urządzeń wspiera cię przez zbieranie i analizę kluczowych dla ciebie informacji w jasny i przejrzysty sposób. Jednak dopiero w połączeniu z urządzeniami zapewnia ci pełnię korzyści. Jedną z nich jest automatyczne dodawanie wykonywanych zabiegów do karty pola, co oszczędza twój czas i zapewnia precyzyjne wypełnienie formalności.

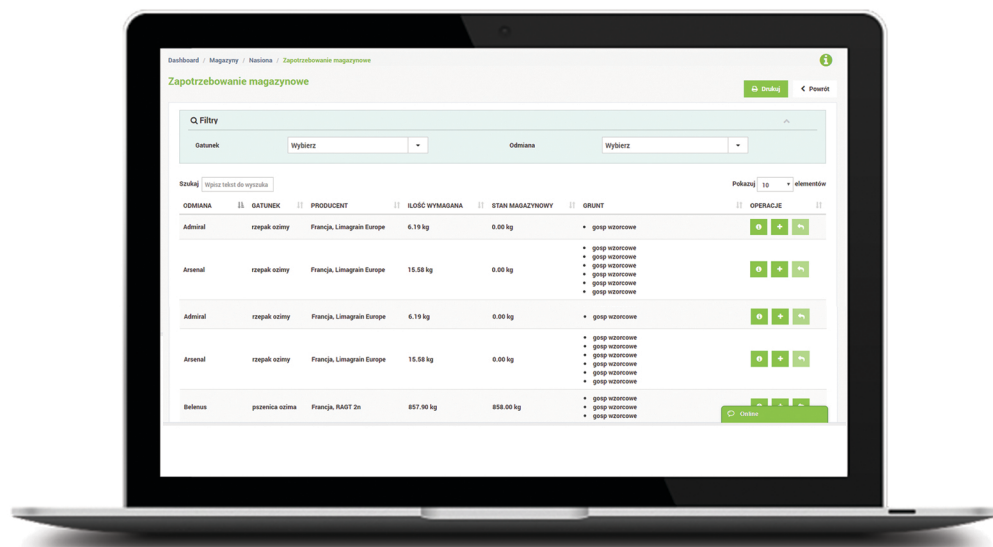
Dodawanie zabiegów masowo - Paroma kliknięciami na mapie dodaj jeden zabieg do wielu działek na raz.

Karta pola sezonu - Dla każdego sezonu możesz wyświetlić zbiorczą kartę pola z podziałem na uprawy. Dzięki temu szybko sprawdzisz bilans danej uprawy.



Magazyny

Kontroluj stany magazynowe, zapotrzebowanie i terminy ważności. Agridata porówna stany magazynowe z zaplanowanymi uprawami i zabiegami i poda ci pełne informacje o zapotrzebowaniu.

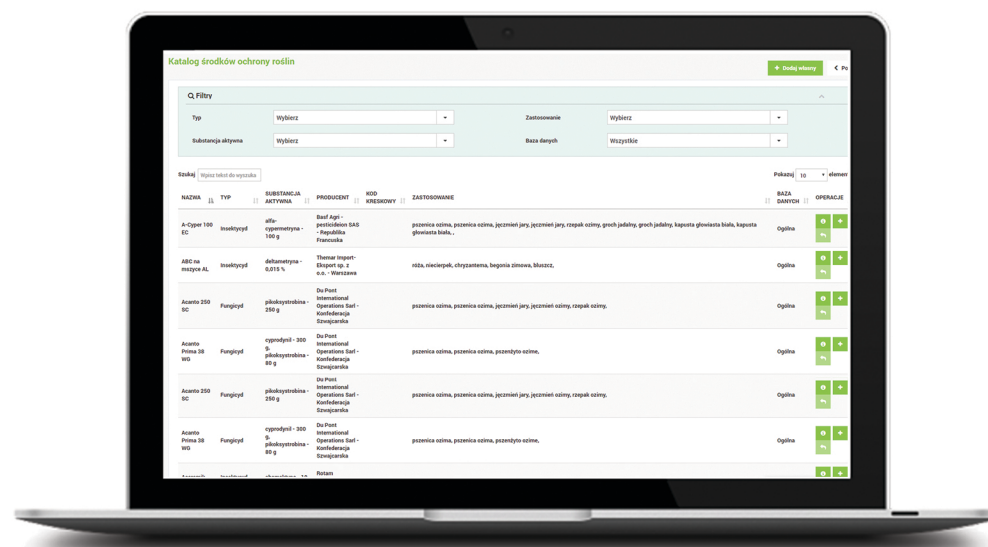


Dodawanie kilku magazynów - Agridata to program przewidziany dla przedsiębiorstw każdej wielkości. Jeśli masz kilka gospodarstw i magazynów, dodasz je do programu w chwilę.

Historia - Sprawdź datę przyjęcia, osobę odpowiedzialną za przyjęcie oraz źródło dostawy.

Wartość produktów na magazynie - Szybko zweryfikuj wartość produktów na danym magazynie dzięki kwocie wyświetlonej **obok nazwy**.

Termin ważności produktów, numery partii - Sortuj zasoby według daty ważności i numerów partii, aby mieć pewność że nic się nie zmarnuje.



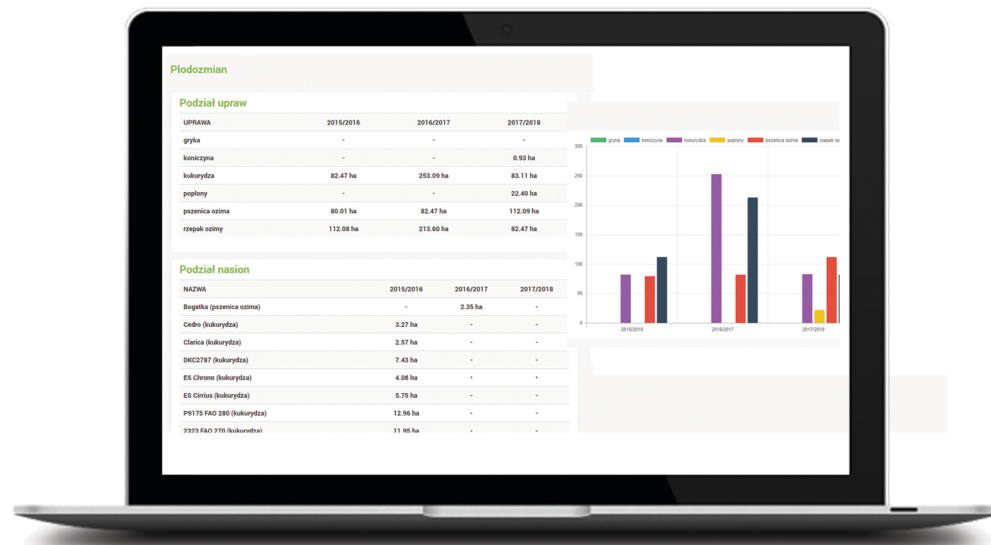
Podział na typy. Nawet jeśli przetrzymujesz zasoby w jednym magazynie, Agridata da ci przejrzysty ogłód na stan nasion, nawozów, ś.o.r., płodów rolnych i paliw.

Katalogi i wyszukiwanie. Agridata posiada wbudowane katalogi zasobów, przez co aktualizowanie stanu magazynowego trwa parę sekund, a karty pola i raporty pokazują pełne informacje.

Zapotrzebowanie jest automatycznie obliczane na podstawie stanów magazynowych i zaplanowanych upraw oraz zabiegów. Dzięki temu udogodnieniu możesz się skupić na ocenie rentowności danej uprawy.



Planuj przyszłe uprawy maksymalizując zyski. Raport płodozmianu pomoże ci podjąć trafne decyzje i spełnić formalne wymogi.



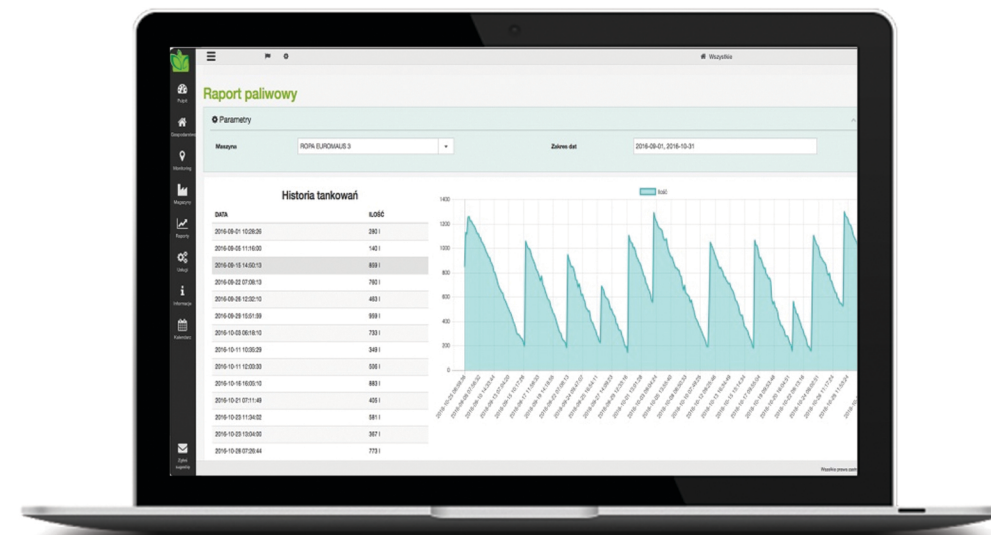
Podział nasion - Dzięki podziałowi na nasiona widzisz do których upraw trzeba uzupełnić zasoby.

Ewidencja Ś.O.R. - Wszystkie zabiegi zebrane w jednym miejscu, generowane automatycznie na podstawie karty pola. Jeśli twoje urządzenia są wyposażone w dedykowane urządzenia, cała ewidencja będzie się zapisywać automatycznie.

Podział upraw: procentowy i ilościowy. Uprawy opisane są obszarem i procentowym udziałem w całości upraw.

Historia upraw na gruncie - Wszystkie informacje potrzebne do zaplanowania kolejnej uprawy w jednym miejscu.

Aby podejmować trafne decyzje, potrzebujemy precyzyjnych informacji. Raporty Agridata pozwolą ci ocenić rentowność upraw, zoptymalizować zabiegi i zaplanować działania, które zwiększą twoje zyski.



Praca maszyny - Maszyny są jednym z najcenniejszych zasobów w Twojej firmie. Dzięki raportom zwiększysz zyski z użycia maszyn.

Wykres stanu paliwa. - Dzięki niemu zauważysz jeśli nastąpią nagłe różnice w zużyciu i łatwo sprawdzisz co było tego przyczyną.

Pracownika - Wszystkie informacje potrzebne do ewidencji pracy zebrane na jednym ekranie: godziny, maszyny, lokacje i działania. Pracownicy wyposażeni w urządzenia TARO nie będą musieli zawracać sobie głowy zapisywaniem czasu pracy - Agridata robi to automatycznie.

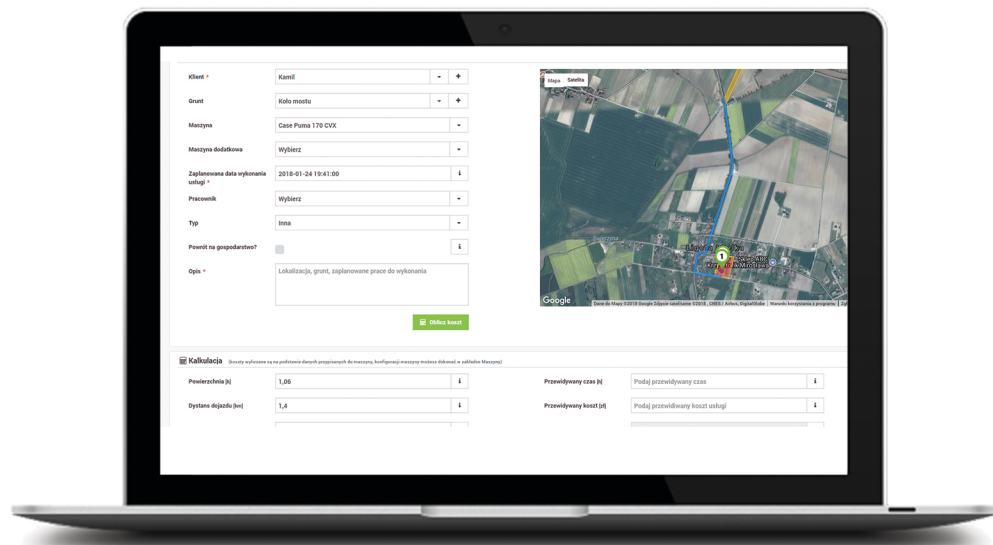
Paliwowy - Skontroluj zużycie paliwa na przestrzeni dowolnie wybranego czasu i zoptymalizuj związane z tym koszty.

Historia tankowań - W raporcie możesz sprawdzić historię tankowań oraz ilość paliwa jaka została uzupełniona dla danej maszyny.



Usługi

Planuj zabiegi w swoim gospodarstwie lub usługi dla innych podmiotów. Agridata wyliczy koszt usługi na hektar, obliczy przewidywany czas wykonania i powiadomi cię o zbliżającym się terminie.



Zarządzanie klientami CRM

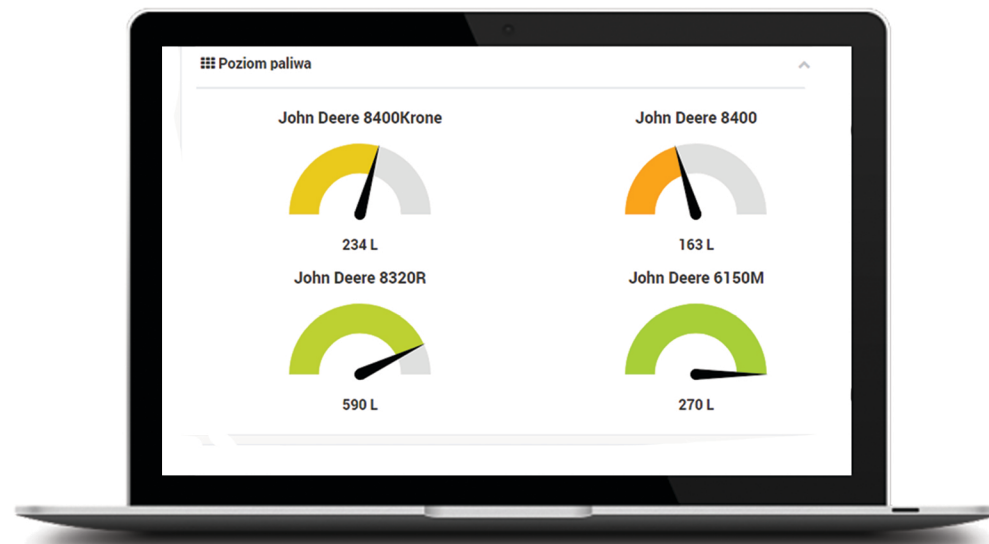
Jeśli wykonujesz usługi dla klientów, w Agridata możesz również gromadzić wszystkie najważniejsze o nich informacje: nazwę, numer telefonu, lokalizację oraz powierzchnię gruntów.

Historia usług

Dzięki historii usług szybko sprawdzisz jak długo dana usługa trwała, kto ją wykonywał, jaki obszar pokrył i jaki był rzeczywisty koszt usługi.

Pulpit i widżety

Pulpit to miejsce, w którym szybko znajdziesz najważniejsze informacje o bieżącej sytuacji w twoim gospodarstwie. Możesz go dostosować do swoich potrzeb.



Widżety przedstawiają skumulowane informacje o bieżących stanach paliwowych w pojazdach, notowania giełdowe, listę zaplanowanych usług, prognozę pogody, płodozmiany i aktualne komunikaty z PIORIN.



Dbamy o bezpieczeństwo Twoich danych.
Nikomiu ich nie udostępniamy.

Pulpit możesz dostosować do swoich potrzeb



LARO



TARO

LARO - Jest to stacja bazowa - podstawowe urządzenie do monitorowania pracy pojazdów rolniczych. Wyposażone w GPS i nadajnik EDGE, jest kluczowym węzłem komunikacji między maszynami pracującymi w polu, innymi naszymi urządzeniami, a tobą.

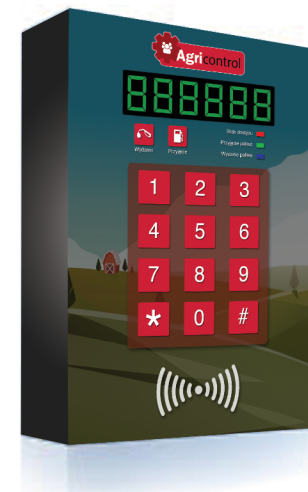
TARO - Dzięki temu urządzeniu, wykonana praca zostaje przypisana w systemie określonemu pracownikowi, razem z czasem wykonania i informacjami identyfikacyjnymi pracownika.

PARO



PARO - Urządzenie identyfikujące maszyny pracujące z ciągnikiem. Dzięki temu urządzeniu zabiegi agrotechniczne są automatycznie zapisywane w systemie - łącznie ze zużyciem zasobów takich jak nawozy czy ś.o.r. i kosztem zabiegu.

Cyfrowe gospodarstwo. Możliwość zarządzania całym gospodarstwem przy użyciu telefonu jest główną zaletą wykorzystania Agridata. Cały system to wiele urządzeń i programów współpracujących ze sobą, ale dla ciebie, zarządcy gospodarstwa, najważniejszy jest efekt - precyzyjne informacje i możliwość planowania.



Integracja z CARO. CARO to nowy podsystem, który niebawem aktywujemy w Agridata. Służy do monitorowania pracy osób przez ciebie zatrudnianych, a w szczególności:

- kontroluje ilość wybieranego paliwa
- ewidencjonuje czas pracy
- zapisuje szczegóły korzystania z maszyn (która maszyna, jak długo, ile czasu w trybie pracy)
- kontroluje dostęp do określonych pomieszczeń (elektrozamki)

W połączeniu z podsystemami monitorującymi pracę maszyn, otrzymujesz rozwiązanie, które automatycznie zapisuje najważniejsze informacje i przekazuje ci je w formie, która umożliwia podejmowanie trafnych decyzji.



CYFROWE GOSPODARSTWO



Badania zasobności gleby

Badanie elektroprowadności

Dzięki pomiarom elektroprowadności glebowej, możemy dokładniej wyznaczyć punkty poboru prób glebowych. Nie zostanie pominięty żaden fragment zmienności.

Pobór prób

W określonych punktach dokonujemy automatycznie nakłucia, które następnie transportowane są do najbliższej stacji chemiczno-rolniczej w celu analizy. Dokonujemy nakłucia zarówno na makro i mikro elementy oraz w celu analizy azotu.

Mapy zasobności

Na podstawie wyników z laboratorium, tworzymy mapy zasobności gleby w pierwiastki chemiczne: Magnez, Potas, Fosfor, Azot oraz odczyn gleby.



Mapa wysokości

Podczas pomiarów dokonujemy również pomiarów wysokości względem poziomu morza, na podstawie których generowana jest mapa. Pozwala ona na wyznaczenie optymalnych tras przejazdu maszyn pod kątem obciążenia maszyny.

Zwięźłość glebowa

Na podstawie pomiarów i analizy zwięźłości gleby, można stworzyć program zabiegów agrotechnicznych, w celu podniesienia potencjału plonotwórczego gleb.

Mapy aplikacyjne

Na podstawie zebranych danych oraz pomiarów, generowane są zalecenia nawozowe, wraz z mapami aplikacyjnymi, które można w łatwy sposób przenieść do maszyny, w celu wykorzystania możliwości zmiennego wysiewu.



Oprogramowanie, które otrzymasz wraz z usługą, wizualizuje zasobność gleby



Czy wiesz, że dzięki badaniu zasobności gleby możesz zredukować koszty nawet o 30%?



 facebook.com/agridataeu

+48 504 856 242



**SYSTEM
AUTOMATYCZNEJ
REJESTRACJI
PRAC POLOWYCH**



 www.agridata.eu