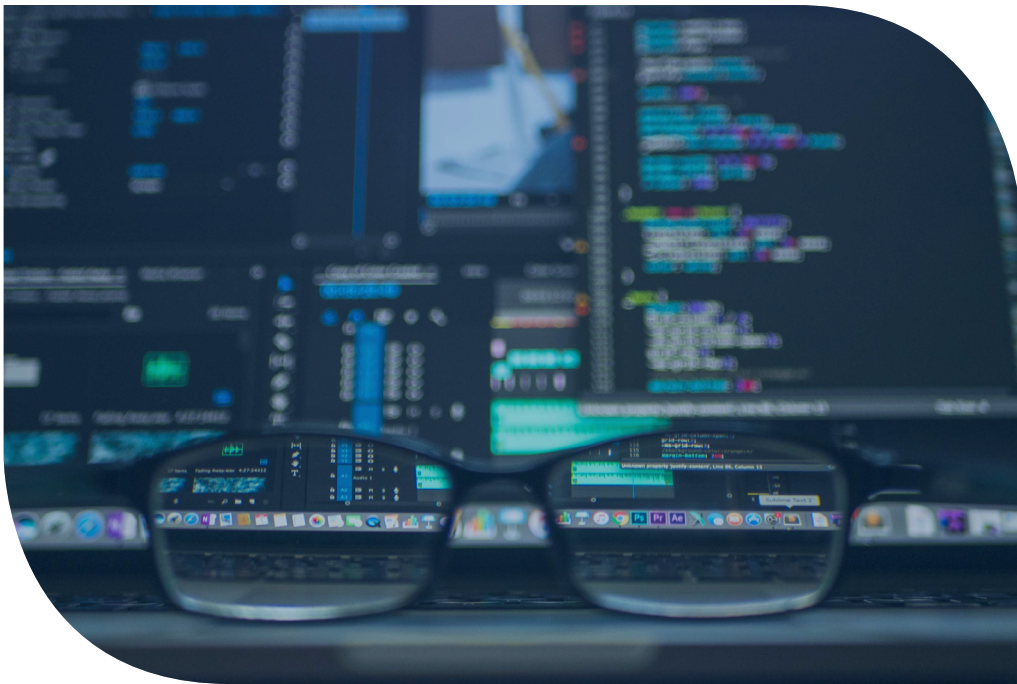




# Les solutions et innovations technologiques



Un système **complet**, pour des analyses  
toujours **plus performantes** !



# La Business Intelligence : Définition

La Business Intelligence (BI ou encore Informatique Décisionnelle) est un **ensemble d'outils et de services** permettant aux différents décideurs d'avoir une vue d'ensemble sur leurs activités (ventes, achats, RH, Stocks, ...), afin d'**être en mesure de prendre des décisions**. Un système de BI permet de **raffiner la donnée** de votre entreprise pour vous donner la possibilité d'effectuer des analyses très précises et très rapidement. Une solution de Business Intelligence va collecter les données dans vos outils de gestion (CRM, ERP, ...), les stocker, pour ensuite les traiter puis les mettre sous forme de Dataviz. **Les Dataviz sont les éléments les plus parlant d'un système de BI** car ils en sont la partie visible. Ils prennent la forme de **rapport ou de Dashboard affichant des KPI** (Indicateur clé de performance) et des courbes démontrant l'activité de votre entreprise.

Traditionnellement, **la BI est un système créé sur site par le service informatique**. L'intérêt est de garder la main sur le système avec des serveurs physiques, des logiciels sur mesures et des experts pour gérer le tout.

Avec l'évolution de votre entreprise, un système de BI on-premise (sur site), devient très compliqué et très coûteux. En effet, les serveurs doivent être remplacés pour obtenir plus d'espace de stockage, les données doivent donc être déplacées et les logiciels doivent être mis à jour. **Le coût d'un système BI on-premise est donc très élevé** si vous souhaitez évoluer dans le temps (Investissement de départ, maintenance, évolution, mise à jour, ...).

De nos jours, ces systèmes sont de plus en plus accessibles dans le cloud, grâce à la démocratisation de ce mode de stockage. Cela vous permet d'avoir **un système élastique avec une pérennité garantie**.

Un système mis en place dans le cloud va permettre d'**éviter les investissements (CAPEX)** en passant sur des abonnements (OPEX). Ce nouveau mode de fonctionnement va vous donner la possibilité d'avoir accès à toutes vos activités dès que vous le souhaitez, mais surtout, d'où vous le souhaitez.

# Avantages des systèmes de BI managés

Les services BI managés (ou externalisation des services d'informatique décisionnelle) représentent l'externalisation des responsabilités de création, gestion et maintenance d'un système de Business Intelligence. Ils suivent une méthode stratégique d'amélioration des opérations pour réduire davantage les dépenses et améliorer sans cesse les services. De nos jours, la BI managée se démocratise, dû à la complexité que représente la mise en place et le maintien d'un tel système et ce, quels que soient la taille ou le secteur d'activité de l'entreprise.

Quels sont les avantages et la plus-value que vous apporte un système de BI managé ?

- **Restez concentré sur votre cœur de métier.**

Les décideurs devraient pouvoir se concentrer sur le pilotage de leurs activités et les analystes sur l'analyse de leurs données, sans avoir à se soucier de la complexité technique mise en œuvre pour obtenir des données fraîches et de qualité.

Permettre aux décideurs et aux analystes de profiter d'un service fonctionnel et optimal, permet d'**accroître considérablement la productivité de vos équipes et de leur faire gagner du temps.**

- **Bénéficiez d'un service prêt à l'emploi et pérenne dans le temps.**

Un contrat de BI managée est un **engagement de résultats** plus que de moyens. Il vous permet de gagner en sérénité quant à la disponibilité, la performance, la sécurité et la scalabilité de votre service de BI.

Nous nous organisons et déployons les moyens nécessaires et adéquates pour remplir notre rôle au mieux, afin d'obtenir votre satisfaction maximale. Notre service évolue donc dans le temps en s'adaptant à vos évolutions technologiques et à vos besoins.

**La pérennité de votre système décisionnel est ainsi assurée dans le temps !**

- **Maitrisez et réduisez vos coûts.**

Un système de BI managé, permet d'avoir des experts qui travaillent sur votre système afin d'en optimiser continuellement le fonctionnement, en plus de profiter des retours d'expérience d'autres clients et des évolutions qui en résultent.

En externalisant la gestion de votre système de BI, vous gagnez en précision dans la **visibilité de vos dépenses en informatique décisionnelle**, grâce à des coûts mensuels prévisibles. C'est un service **zéro CAPEX**, il ne nécessite donc aucun investissement matériel, logiciel ou humain de votre part. Tout est compris dans un seul abonnement mensuel «full OPEX».

### **Pour conclure :**

Un système de BI managé est l'assurance d'un projet BI réussi et pérenne, qui vous permet de bénéficier d'un système décisionnel fiable et performant à moindre coût.

# Qu'est-ce que Bineo ?

**Un système décisionnel complet et entièrement managé (BI managed Services).** Il vous permet d'analyser vos données et de piloter votre activité, en toute sérénité et en toute autonomie, sans connaissances techniques requise en traitement des données et en systèmes de BI. Bineo s'occupe de tout, il s'interface à vos solutions de gestion (ERP, CRM), collecte vos données pour les traiter, les réconcilier et les stocker dans un modèle métier historisé.

**Une bibliothèque de Dataviz.** Bineo propose, par défaut, plusieurs dizaines de Dashboards, rapports et KPI préétablis, mis à votre disposition sur un portail web et prêts à être utilisés.

**Un modèle de données prêt à l'emploi.** Bineo vous donne accès à un modèle de données préconçu et conforme aux exigences de votre secteur d'activité.

Il permet à chaque utilisateur, de créer des dataviz en très peu de temps et très simplement, sans avoir de connaissances particulières.

Le modèle de données Bineo est sécurisé, actualisé automatiquement et accessible de n'importe où, en toute autonomie. Il est disponible directement via le Tableau Croisé Dynamise d'Excel ainsi qu'au travers de Dashboards.

**Une solution qui permet de centraliser et valoriser vos données.** En effet, Bineo vous permet de réconcilier et unifier vos données qui proviennent de différents systèmes de gestion, installés sur vos différents sites.

**Une alternative aux projets BI standards, chers et risqués.** En effet, contrairement à un projet BI d'une durée de 6 mois minimum, avec un investissement CAPEX minimum de plusieurs dizaines de milliers d'euros (1 consultant 10k€/mois, 1 licence SQL Server 40k€/an, ...), Bineo permet de déployer en seulement quelques jours, un système décisionnel prêt à l'emploi, à partir de 1000€/mois (Aucun CAPEX).

**Une réelle valeur ajoutée à Power Bi.** Le modèle de données Bineo, permet d'exploiter pleinement le potentiel des outils de Dataviz. En effet, la création de Dashboard sera simplifiée et plus rapide, ils seront plus riches, sécurisés et maintenus à jour automatiquement.

L'accès aux Dashboards Power BI se fait de deux façons :

- Vous ne possédez pas de licence : Bineo vous donne accès à Power BI gratuitement.
- Vous avez des licences : il vous suffit de connecter votre portail Power BI à Bineo.

**Une infrastructure Big Data, dans le cloud Azure (Microsoft).** La scalabilité et l'élasticité du cloud permettent un dimensionnement optimal de l'infrastructure de votre système en fonction de vos besoins réels, ce qui vous permet de ne payer que le strict nécessaire. Cela vous permet également d'avoir un système parfaitement scalable, qui s'adapte à l'évolution de votre entreprise.

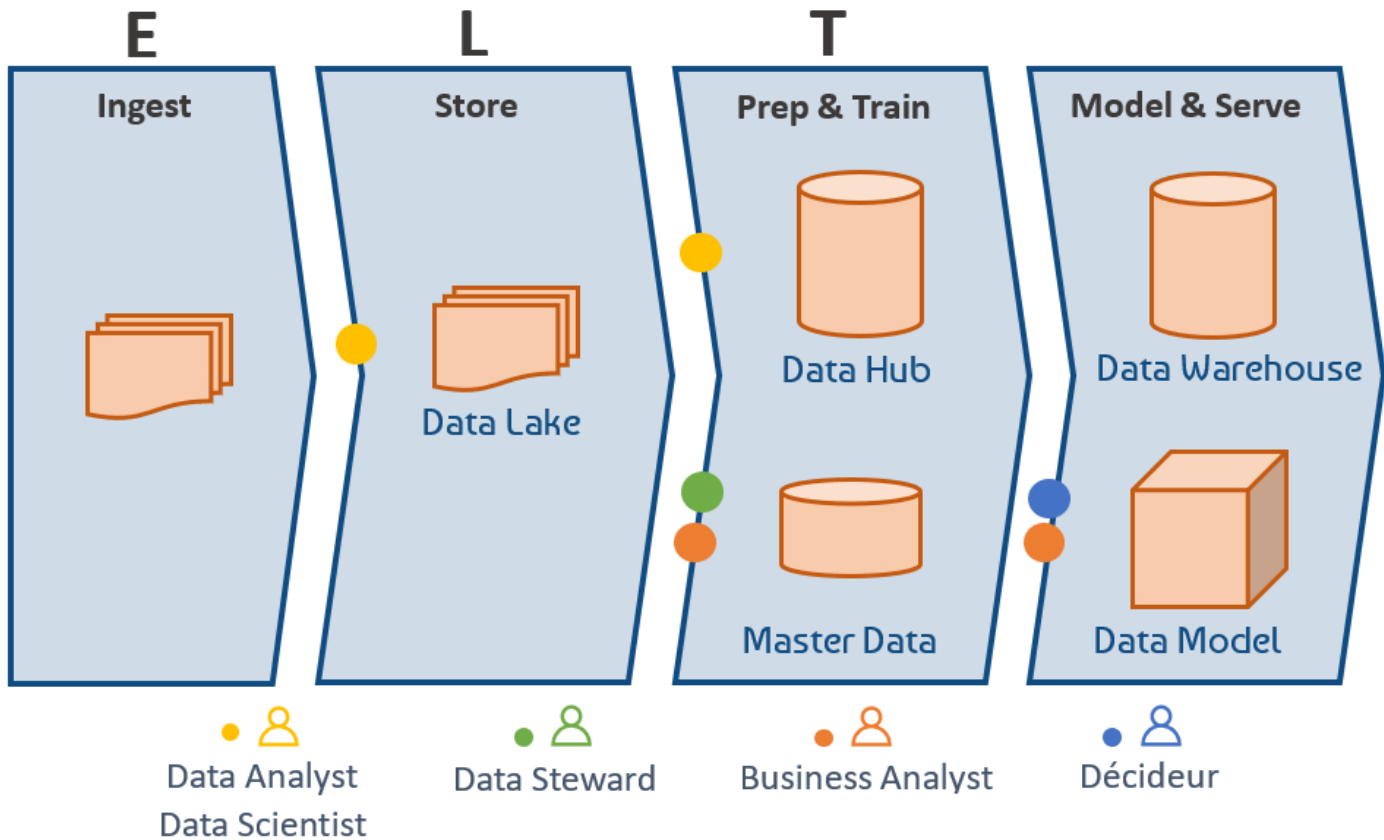
Enfin, le stockage des données dans le cloud, vous donne un accès simplifié et sécurisé à l'information : tout, partout, tout le temps, quel que soit le support.

**Vidéos de démonstration de la solution Bineo :**

[Accéder à vos données - Partout, tout le temps, sur tous les supports](#)  
[Partagez vos données - Intégration de vos outils de Dataviz](#)  
[Pilotez votre activité - En gérant vos KPI et en orchestrant vos données](#)

# Les composants techniques de Bineo

D'un point de vue technique, Bineo est un système décisionnel extrêmement complet et surtout, moderne, car compatible « Big Data ».



Bineo intègre toutes les briques technologiques d'un système décisionnel mature et performant, en vous garantissant leur bonne intégration et leur entière scalabilité en fonction de vos besoins.

Bineo comprend :

- **Un agent local** qui permet de récupérer les données de votre système d'information pour les remonter dans Bineo. La récupération des données est programmée, elle peut se faire plusieurs fois par jour, tout au long de la journée. L'agent est un programme qui peut être arrêté à tout moment par votre administrateur. L'agent Bineo dispose à ce jour de 90 connecteurs qui couvrent les sources de données les plus répandues du marché :  
SQL Server, Oracle, Sales force, SAP, Dynamics, GoogleAdWord, PostgreSQL, ...

- **Un Data Lake** (accès optionnel), conçu pour faire du big data, il stocke toutes les données réceptionnées. Son système de nom hiérarchique est compatible avec les systèmes de fichiers distribués Hadoop (HDFS).
  - o Sur demande, vos Data Scientist et Data Analyst disposeront d'un accès sécurisé au Data Lake.
  - o Vous bénéficierez d'un environnement d'analyse de Big Data et IA intégré. Vous pourrez créer des solutions d'intelligence artificielle (AI) et collaborer sur des projets partagés dans un espace de travail interactif.
  - o Bineo prend en charge Python, Scala, R, Java et SQL, ainsi que les cadres et bibliothèques de science des données, notamment TensorFlow, PyTorch et scikit-learn.
- **Un Data Hub**, conçu pour réconcilier les données opérationnelles issues de vos divers fournisseurs de données, pour les partager facilement et les mettre à disposition en temps réel.
- **Un Data Warehouse**, pour structurer vos données autour d'axes d'analyse et historiser les faits ainsi que vos indicateurs. Son but est de fournir un ensemble de données servant de référence unique pour l'analyse et la prise de décision.
- **Un Master Data**, pour organiser la gouvernance de la donnée. C'est le pivot essentiel qui permet de garantir la qualité de vos données de référence.  
Accédez de manière sécurisée à vos données de référence, directement via Excel, pour les maintenir ou simplement les consulter.
- **Un Data Model**, pour accéder simplement aux données du Data Warehouse. Il garantit la sécurité d'accès aux données et l'interopérabilité avec les outils de restitution de données du marché : Excel Tableau Croisé Dynamique, Power BI, Tableau...  
Le data model étant préexistant et performant, il favorise la création et la pérennité des Dashboards, des rapports et des KPI intégrés.
- **Bineo met à disposition toutes ces briques en seulement quelques heures et garantit leur bonne intégration dans un ensemble unifié et sécurisé :**
  - o Accédez à l'ensemble de la plateforme Bineo avec vos propres identifiants Office365.
  - o Accédez au modèle de données avec vos propres licences Power BI.

# Innovations technologiques de Bineo

- **L'infrastructure décisionnelle complète, moderne, maintenue à jour et à l'échelle :**
  - Mise à disposition rapide de l'infrastructure de votre système décisionnel complet et moderne (cf : les composants techniques de Bineo).
  - Mise à jour constante et automatique de l'infrastructure, des applications et des flux de données pour assurer la pérennité de votre système décisionnel dans le temps.
  - L'infrastructure est mise à l'échelle en fonction de vos besoins : vous pouvez gérer votre abonnement Bineo pour l'ajuster quotidiennement en fonction de vos besoins.
  - L'infrastructure peut être mise en veille afin de réduire vos coûts. Vous pouvez planifier la mise en veille de votre système décisionnel Bineo afin de l'adapter à votre activité : week-end, fermeture annuelle ou exceptionnelle...
- **Un Data Quality Center intégré au centre d'administration** pour vous permettre d'améliorer la qualité de vos données :
  - Évaluez la qualité des données mises à disposition dans le Data Hub et le Data Warehouse.
  - Un **outil unique sur le marché**, qui vous remonte, sous forme d'évènements, toutes les anomalies de qualité des données et, sous forme de tickets, les tâches à effectuer pour les résoudre. Une fois un ticket résolu, le système prendra automatiquement en charge la reprise des données en anomalie.
- **Un portail partagé**, centralisant les informations utiles à la prise de décision :
  - Le portail Bineo est interopérable avec les principaux outils de Data visualisation du marché. Combinez ainsi plusieurs outils de Data visualisation au sein du portail pour bénéficier d'une large palette fonctionnelle.
  - Un module de gestion de la performance est intégré. Il vous permet de créer et de gérer des indicateurs clé de performance (KPI). Les KPIs sont intégrables dans des espaces de travail, partageables à plusieurs utilisateurs.
  - Les KPI intégrés au sein d'espaces de travail peuvent être associés à un Data Viz (Dashboard et/ou rapport).
  - Le module collaboratif vous permet d'échanger autour des KPIs et des data viz, ainsi que de partager des espaces de travail.
- **Une authentification unique** pour accéder à toute la plateforme Bineo en SSO (Single Sign-On) :
  - Une seule authentification vous permet d'accéder au portail BI, au centre d'administration, à l'application Mobile, au Tableau Croisé Dynamique d'Excel, à Power BI et au Master Data.
  - Prise en charge de la délégation d'autorité : Utilisez vos propres identifiants Office 365 si vous le souhaitez.



# udicat

Centre d'affaires Alta Rocca  
Bât A

1120, route de Gemenos  
13400, Aubagne, France

**Tél :** +33 (0)4 96 18 18 07

**Mail :** [hello@udicat.fr](mailto:hello@udicat.fr)

[www.udicat.com](http://www.udicat.com)



AIX • MARSEILLE  
RÉGION SUD