

# SENSYN FLIGHT CORE

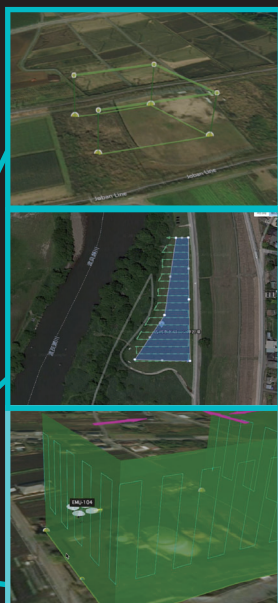
## センシンフライトコア

「SENSYN FLIGHT CORE」はかんたんなフライト設定、フライトプラン・実績データの一元管理、その他の充実した拡張機能を備えた、顧客業務の自動化を実現する統合プラットフォームです。

## サービス特徴

### 1. かんたんなフライト設定

新規フライトプラン作成時に3つのルート種別「ウェイポイント」「エリアスキャン」「壁面撮影」から選択することで、サンプル設定を元にしたかんたんなフライト設定が可能です。



#### ■ウェイポイント

ドローンを飛行させるウェイポイントと、各ウェイポイントでの機体アクションを個別に設定することができます。3D マップに対応しており、立体構造物に対する撮影の際に同じ箇所でも高さを変えて撮影をするルート設定が簡易的に行えます。

#### ■エリアスキャン

太陽光発電所点検や測量など特定のエリアを指定することで網羅的に撮影するルートを自動生成することができます。

#### ■壁面撮影

倉庫や工場、マンションといった建物の壁面撮影を簡単な設定で行うことができます。一面だけでなく、複数面での撮影も可能です。

### 2. フライトプラン・実績データの一元管理

ドローンのフライトログや撮影データを飛行実績に紐づけて保存・一元管理することが可能です。ドローン関連業務に必要な情報を集約することができ、業務管理が用意になります。



### 3. 充実した拡張機能

複数機での同時飛行や様々なメーカーのドローンへの対応、UTM\* への接続など、業務の自動化に不可欠な充実した拡張機能を備えており、多様な業務への対応が可能です。また、今後はウェイポイント飛行、エリアスキャン以外の様々な撮影方法も実装していく予定です。

\*UTM (Unmanned Aerial System Traffic Management)

…無人航空機管制

# SENSYN FLIGHT CORE の主な機能

<b>1</b>	<b>フライトプラン作成と管理</b> ウェイポイント / エリアスキャン / 壁面撮影の設定により、あらゆるシーンに対応する柔軟なフライトプランを作成可能。	<b>7</b>	<b>マルチドローン対応</b> 様々なメーカー製のドローン機体に対応。
<b>2</b>	<b>撮影画像管理</b> 撮影データを飛行実績に紐づけて保存・管理可能。また、他の業務特化アプリケーションにも連携が可能。		
<b>3</b>	<b>機材（ドローン・カメラ）管理</b> FLIGHT CORE 上で、ドローンとカメラの運用管理が可能。		
<b>4</b>	<b>フライト実績管理</b> フライトログはサーバーに自動的に保存され、FLIGHT CORE 上で確認が可能。	<b>8</b>	<b>複数機同時制御</b> 同時に複数のドローンにフライトプランを設定し制御可能。
<b>5</b>	<b>ユーザー管理</b> FLIGHT CORE 上でユーザー別の権限設定 / 管理、飛行実績管理が可能。		
<b>6</b>	<b>フライトスケジュール管理</b> 作成したフライトプランに対して実行するスケジュールを設定可能。 ※SENSYN DRONE HUB との連携機能		

## 全てのソリューションの核（コア）となるソフトウェア



### 株式会社センシンロボティクスについて

2015年10月の設立以降、『ロボティクスの力で、社会の「当たり前」を進化させていく。』をミッションに掲げ、ロボティクスの力により業務の完全自動化を実現することで、設備点検、災害対策、警備・監視を中心とする様々な領域における、目の前に差し迫った具体的な社会課題に対してチャレンジを続けていきます。

