



**INSTITUCIONAL  
GORVERNANÇA  
DE DADOS**  
Setembro de 2023



# SOBRE A UPBI

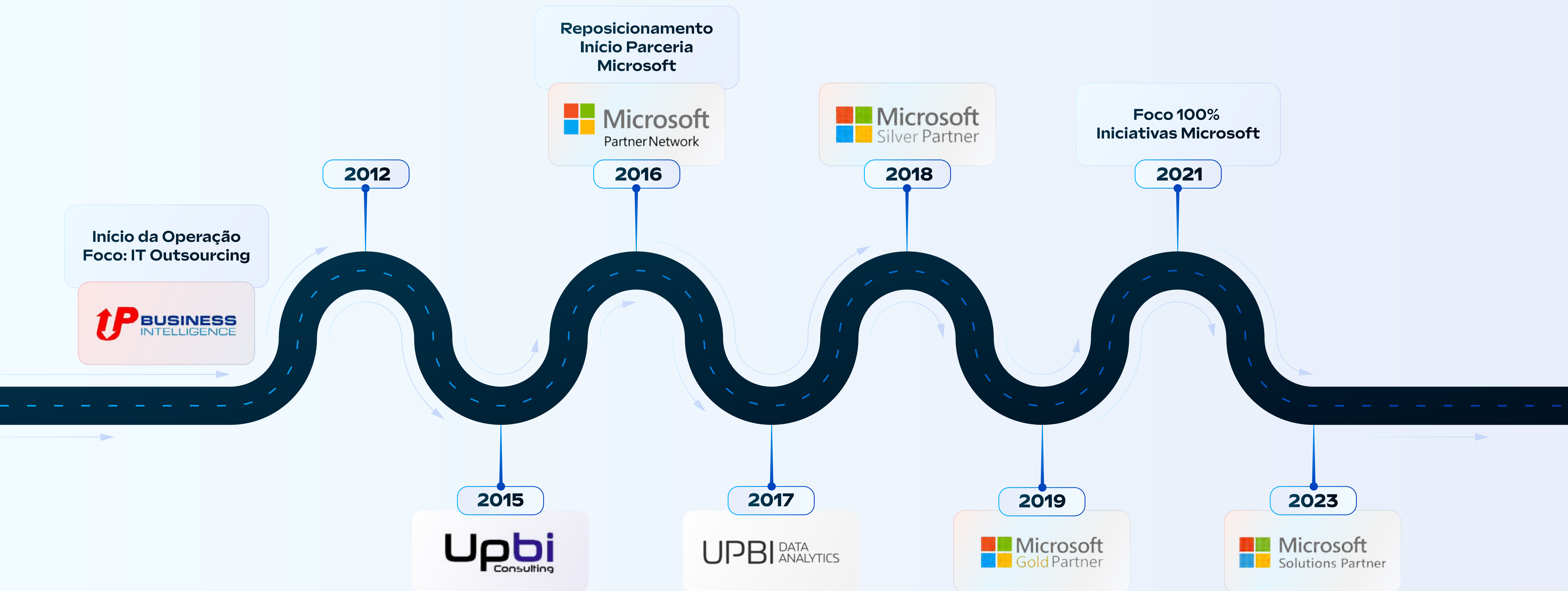
---

A UPBI Data Analytics é uma empresa com sede em São Paulo/SP e especializada em implementações com foco em **Big Data, Data Analytics e Business Intelligence** com mais de **10 anos de atuação no mercado**, que atua, em sua grande maioria, com produtos e serviços Microsoft.

Por atuarmos em um nicho específico com soluções e parceiros Microsoft, direcionamos **100% das nossas iniciativas para o Azure e Soluções Microsoft**, sejam elas Jornadas para Nuvem, MVPs Projetos ou Alocação de Profissionais Especializados.



# NOSSA TRAJETÓRIA



# NOSSAS ESPECIALIDADES



## JORNADA DE DADOS PARA NUVEM

- Azure Data Lake
- Azure Synapse
- Azure Tools
- Azure DevOps



## ARQUITETURA DE DADOS

- Redes
- Segurança
- Conectividade
- Escalabilidade



## ENGENHARIA DE DADOS

- ETL
- Data Mapping
- Data Layers
- Data Orchestration



## BI & ANALYTICS

- Data Lakehouse
- Semantic Models
- Dashboards
- Real Time Analysis



## MACHINE LEARNING & OPENAI

- Data Science
- Modelagem Estatística
- Azure Cognitive Services
- Azure Computer Vision



## POWER PLATFORM

- Criação e Automatização de Processos
- Power Apps
- Power Automate
- Power Virtual Agent



## GOVERNANÇA DE DADOS

- Data Owners
- Centro de Excelência em Dados
- Políticas e Padrões
- Documentação



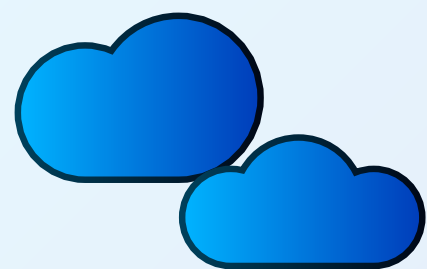
## CAPACITAÇÃO

- Data Viz
- Data Governance
- Data Engineering
- Data Architecting



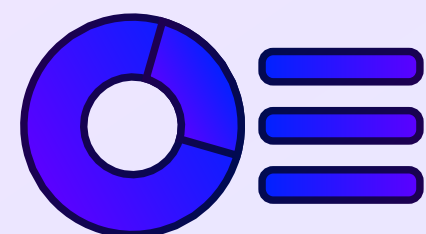
# NOSSAS ESPECIALIDADES

Habilitar novos processos de negócio, desenvolver soluções funcionais e resolver problemas estão no nosso DNA. Onde nossos clientes estão investindo neste momento:



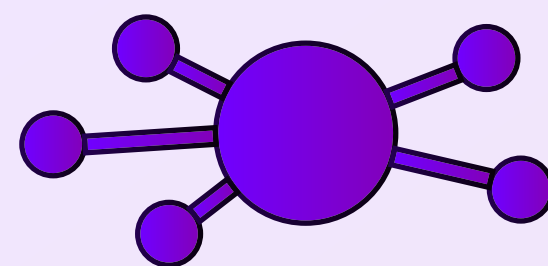
## JORNADA DE DADOS PARA NUVEM

Ambiente de dados dados em nuvem, com alta performance e baixo custo operacional.



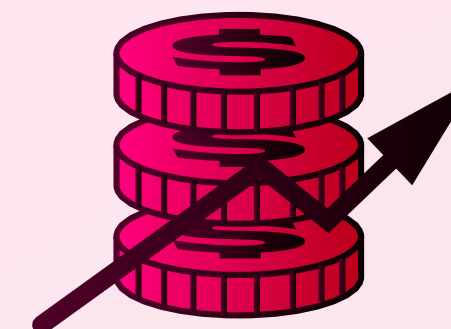
## CULTURA DATA-DRIVEN

Decisões e insights utilizando ferramentas de Inteligência Artificial e Machine Learning.



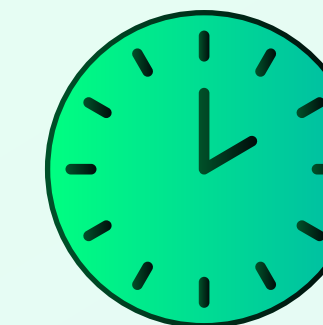
## DATAHUB PLATFORM

Integração de dados on-line e off-line para personalização da experiência do cliente.



## DATA & ANALYTICS AUTOMATION

Escalabilidade para processos e produtos digitais com modelos de dados de alta maturidade.



## GESTÃO REAL-TIME

Painéis gerenciais responsivos, na palma da mão, habilitados para múltiplos dispositivos.

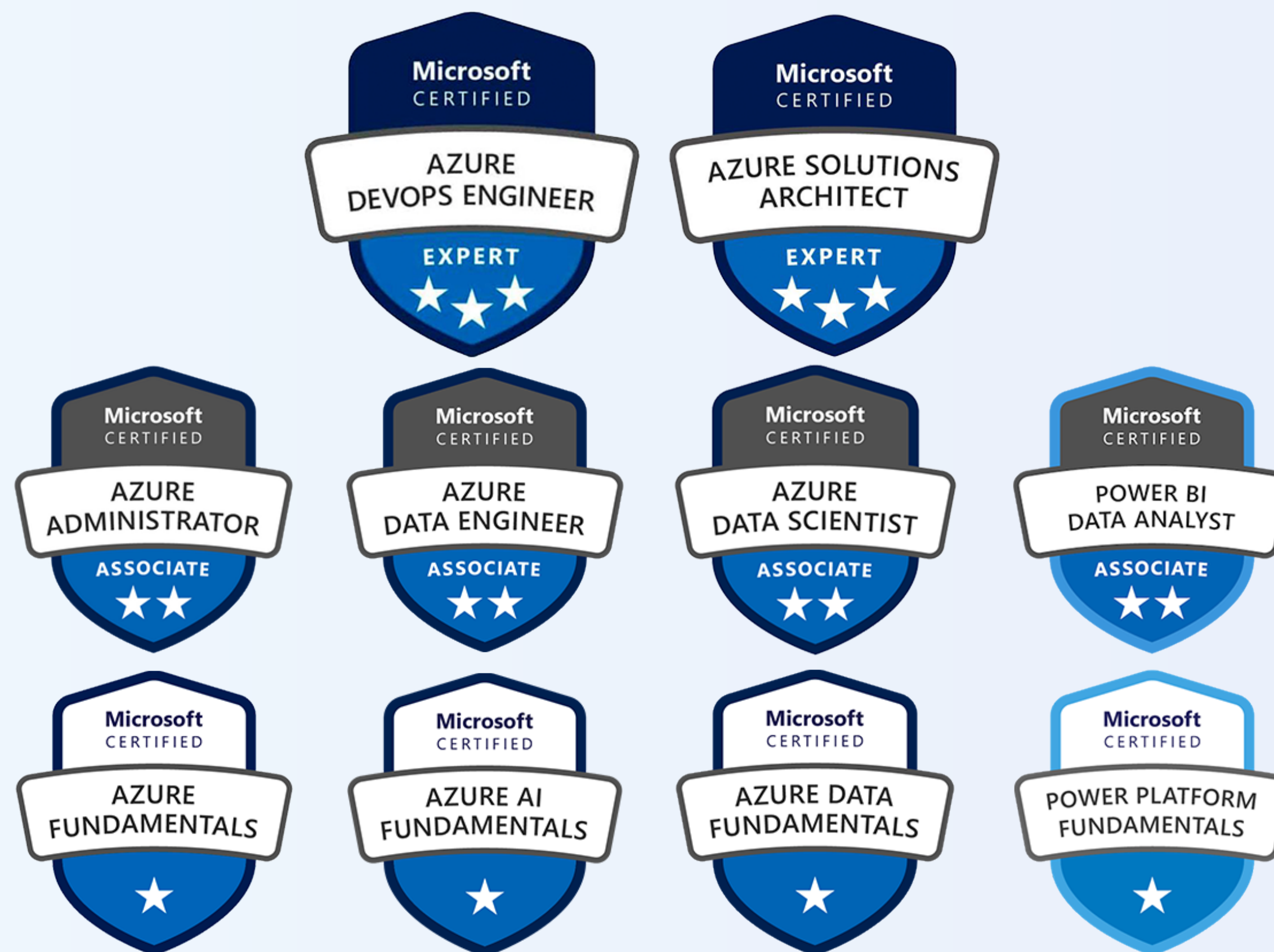
**Data & Analytics Help in Making Business Decisions**  
Use data and analytics to boost your organization's performance

# QUALIFICAÇÕES

A UPBI Data Analytics direciona seu time de consultores, estagiários e demais colaboradores para busca de conhecimento, atualização e evolução nas plataformas e serviços Microsoft.



Dados e IA  
Azure



Está qualificada em 2 frentes para

### Advanced Specialization:

- Analytics no Microsoft Azure
- Migração do Data Warehouse para o Microsoft Azure

# QUALIFICAÇÕES

---



# NOSSOS CLIENTES

TECNOLOGIA	VAREJO	INDÚSTRIA	PHARMA	HOSPITAL	AGRO
			SERVIÇOS	SEGUROS	OUTROS





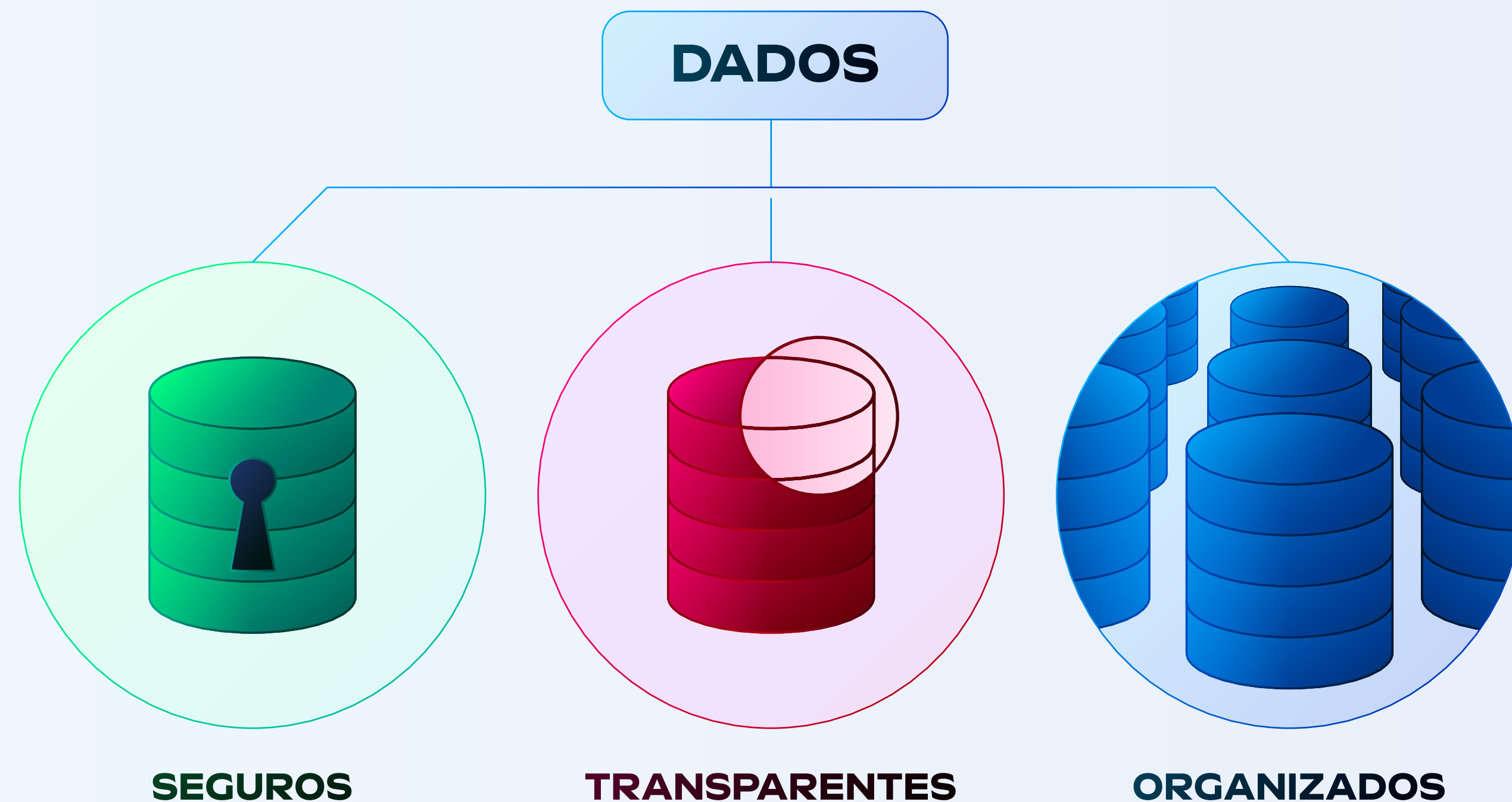
**PLANO DE  
GOVERNANÇA  
DE DADOS**

# SOBRE A JORNADA

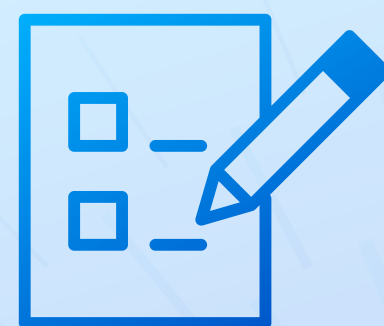
A sua organização está embarcando em uma **jornada de transformação** para se tornar uma **organização orientada a dados**. Para conduzir as iniciativas necessárias para o sucesso do empreendimento, se faz necessário **estabelecer papéis, responsabilidades e processos** que auxiliem e **suportem as áreas da companhia** a entender e utilizar os dados de forma **segura, transparente e organizada**.

# GOVERNANÇA DE DADOS

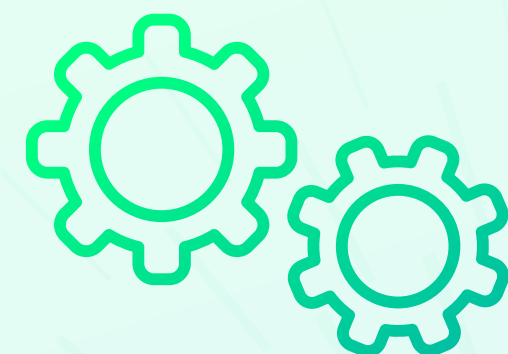
É o conjunto de **práticas, políticas, procedimentos e controles** que garantem a gestão adequada, segurança e qualidade dos dados de uma organização.



# OBJETIVOS



**GARANTIR A  
QUALIDADE  
DOS DADOS**



**ASSEGURAR A  
CONFORMIDADE  
REGULATÓRIA**



**MINIMIZAR RISCOS  
E AUMENTAR  
A SEGURANÇA**



**MELHORAR A  
TOMADA DE DECISÕES  
BASEADA EM DADOS**



**AUMENTAR A  
EFICIÊNCIA  
OPERACIONAL**

# BENEFÍCIOS



MAIOR  
CONFIABILIDADE  
DOS DADOS



MELHOR QUALIDADE  
E INTEGRIDADE  
DOS DADOS



MENOR RISCO DE VIOLAÇÕES  
DE SEGURANÇA E  
VAZAMENTO DE DADOS



CONFORMIDADE COM AS  
LEIS E REGULAMENTAÇÕES  
APLICÁVEIS



MELHORIA NA  
EFICIÊNCIA  
OPERACIONAL



TOMADA DE DECISÕES  
MAIS INFORMADAS E  
EMBASADAS EM DADOS

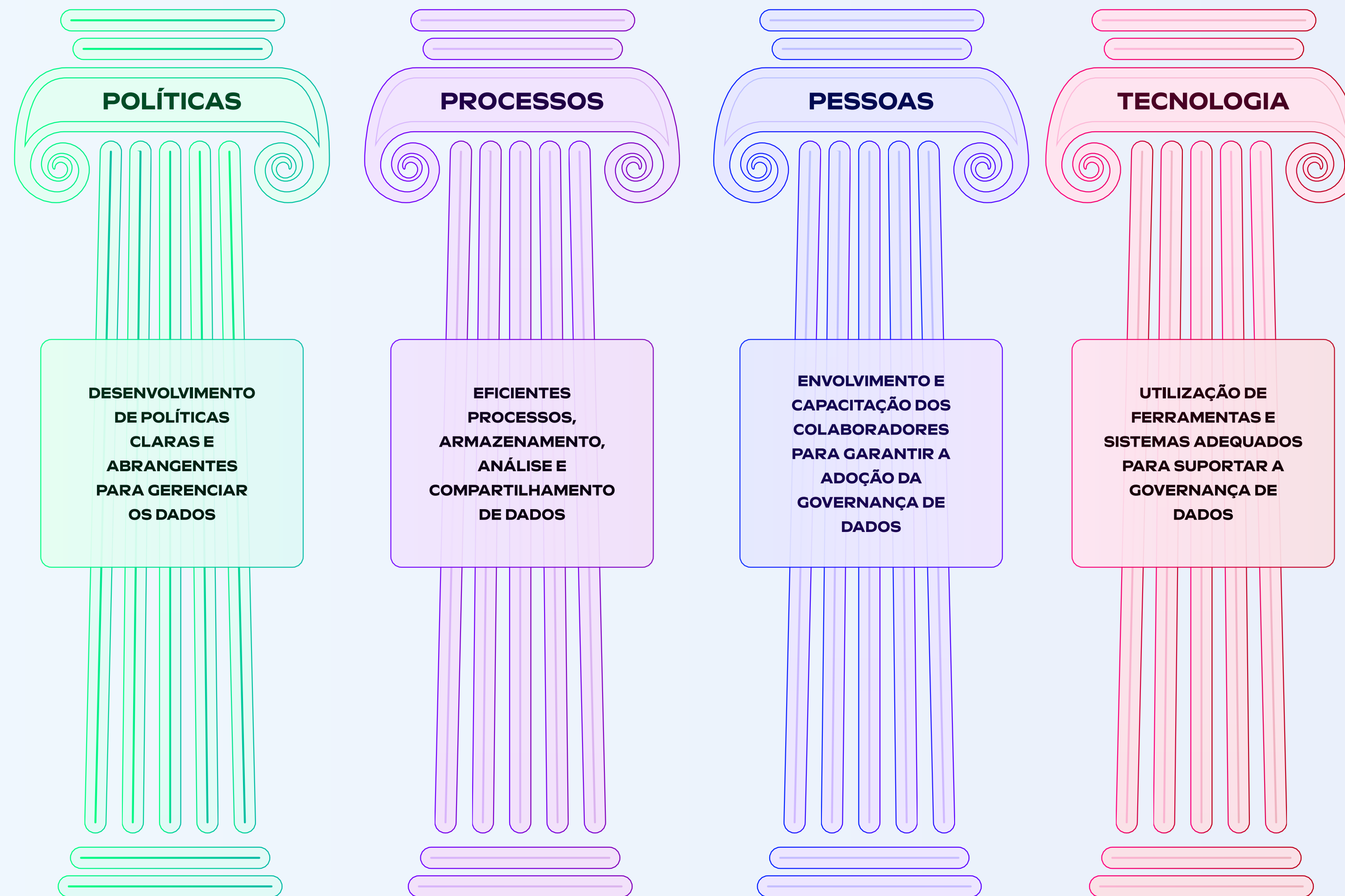


AUMENTO DA  
PRODUTIVIDADE  
DOS FUNCIONÁRIOS

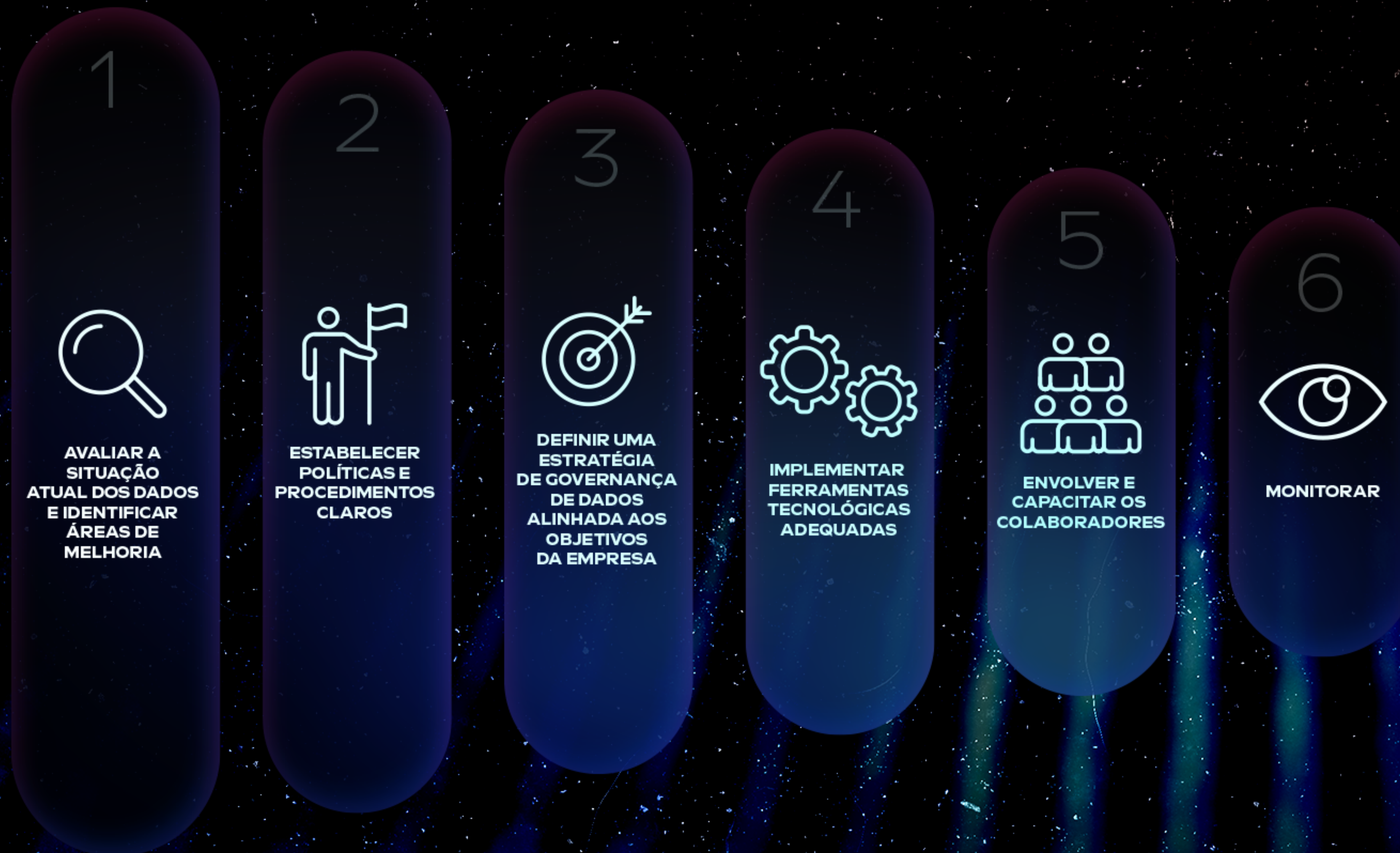


MELHORIA NA COMUNICAÇÃO  
E COLABORAÇÃO INTERNA

# PILARES



# ETAPAS DA IMPLEMENTAÇÃO





# FRENTE DE TRABALHO



# 1. POLÍTICAS

## DEFINIÇÃO DE POLÍTICAS

---

### FAZ PARTE DA FRENTE:

Garantir a integridade e proteção no uso de dados dentro da companhia, garantindo conformidade com regulamentos internos e externos, segurança e qualidade de dados.

- Políticas de Governança de Dados
- Políticas de Plataforma de Dados
- Políticas de Qualidade de Dados
- Políticas de Segurança de Dados



**TEMPO NECESSÁRIO:**  
**20 dias.**

## 2. GESTÃO DE ATIVOS DOCUMENTOS TÉCNICOS

### FAZ PARTE DA FRENTE:

Definir processos padronizados e consistentes de design e implementação de iniciativas de aquisição de dados, bem como estabelecer modelos de dados reutilizáveis, metadados, ontologias que facilitem o consumo de dados entre as áreas de negócio da companhia.

- Documentação do Ambiente
- Documentação de Padrões de Nomenclatura
- Documentação do Robô
- DevOps e CI/CD
- Documento de Qualidade de Dados



**TEMPO NECESSÁRIO:**  
**30 dias.**

# 3. GESTÃO DE ATIVOS

## PURVIEW

### FAZ PARTE DA FRENTE:

Fornecer um serviço unificado de governança de dados que ajuda você a gerenciar seus dados.

- Criação e configuração do Purview
- Classificação de dados sensíveis
- Configuração das permissões dos respectivos owners
- Criação de catálogo de dados (Scan)
- Direcionar os respectivos owner/experts às tabelas de responsabilidade
- Orientação para criação de glossário de dados



**TEMPO NECESSÁRIO:**

**30 dias.**

Pode ser feito em paralelo.

# 4. ORIENTAÇÃO

## GOVERNANÇA DE DADOS E CULTURA DATA DRIVEN

### FAZ PARTE DA FRENTE:

Conduzir e suportar às iniciativas Data-Driven das áreas de negócio, estabelecendo diretrizes e melhores práticas de uso de dados dentro da companhia, garantindo conformidade com a estratégia da companhia.

- Definição de Papéis e Responsabilidades
- Estrutura das Interações
- Áreas de Serviços
- Processo de Identificação de DO e DS
- Treinamento (formação) para DO e DS
- Mapeamento e Identificação de DO e DS



### TEMPO NECESSÁRIO:

# 30 dias

para até 2 áreas  
com 5 pessoas cada.

# 5. CENTRO DE CAPACITAÇÃO TREINAMENTOS

## FAZ PARTE DA FRENTE:

Fornecer um serviço unificado de governança de dados que ajude a gerenciar os dados e capacitar os colaboradores.

- Mapa de perfis
- Plano de treinamentos Self Service
- Criação de Wiki colaborativa
- Orientação para batalha de dados



TEMPO NECESSÁRIO:

**30 dias**

para até 2 áreas  
com 5 pessoas cada.

# 6. CAPTAÇÃO DE MELHORIAS

## KPIs

---

### FAZ PARTE DA FRENTE:

Desenvolver e definir avaliações periódicas para descrever o estado atual sobre o gerenciamento de dados na organização, assim como orientação às melhores práticas de mercado.

- Procedimento de avaliação periódica
- Processo de captação de melhorias e oportunidades
- Avaliação de nível de maturidade



**TEMPO NECESSÁRIO:**

**30 dias,**  
dependendo a  
disponibilidade e  
apoio do cliente.

**MUITO OBRIGADO!**