

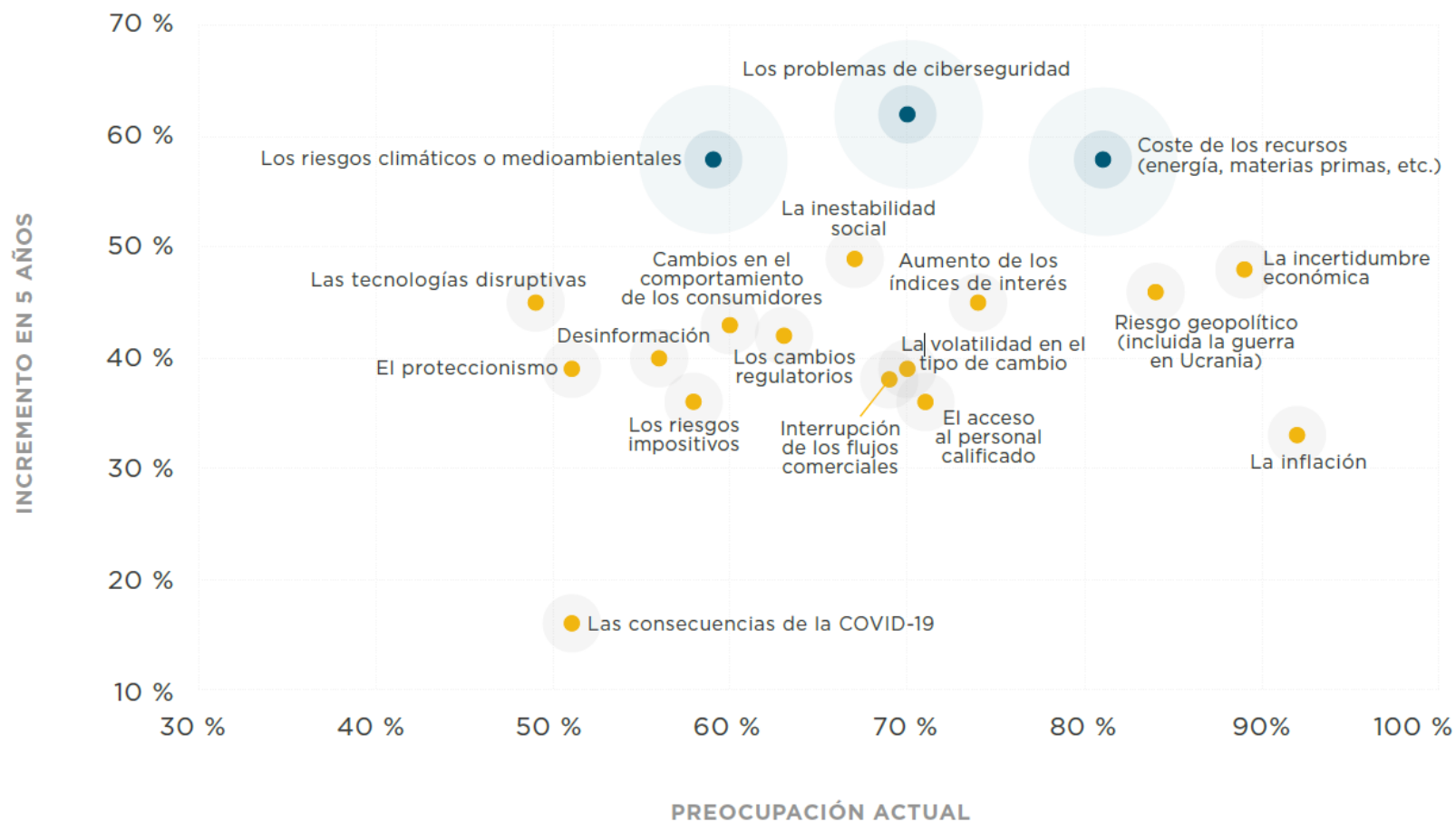
Migre a la Nube de Microsoft Azure y Obtenga Grandes Beneficios de Negocio



**Servicios Profesionales
Consultivos Especializados**

Los desafíos que enfrentan las organizaciones

Riesgos más preocupantes en la actualidad y aumento de la preocupación en 5 años



ENCUESTA DE HLB SOBRE LÍDERES EMPRESARIALES DE 2023.

HLB International es una red global de agencias de asesoría y contabilidad independientes, cada una de las cuales es una entidad legal separada e independiente

Estrategias para enfrentar la tormenta perfecta

Estado Actual

- Fixed Costs
- Multiple Vendors
- Patched Security
- Volatile Utility Costs
- Operational Staffing

Current State



Future State

Objetivo Óptimo

- Planned Variable Costs
- Vendor Consolidation
- Cybersecurity Inherent
- Predictable Costs
- Upskilled Workforce

Un gran número de organizaciones a nivel mundial de todos los sectores y todos los tamaños ya están aprovechando los grandes beneficios de operar su negocio en la nube pública



Beneficios de la Arquitectura de Centro de Datos Moderna

- ✓ Se agiliza la implementación de forma impresionante reduciendo los tiempos de despliegue de meses a semanas, incluso días.
- ✓ Se obtiene un retorno sobre la inversión (ROI) de forma más ágil con un menor costo total de propiedad (CTO)
- ✓ Se extiende el valor de la información a toda la organización
- ✓ Se obtienen niveles de seguridad, cumplimiento y gobernanza extraordinarios
- ✓ La mejor relación económica de precio rendimiento
- ✓ Prepara la empresa para la innovación presente y futura

A Forrester Total Economic Impact™
Study Commissioned By Microsoft
August 2019

The Total Economic Impact™ Of Microsoft Azure IaaS

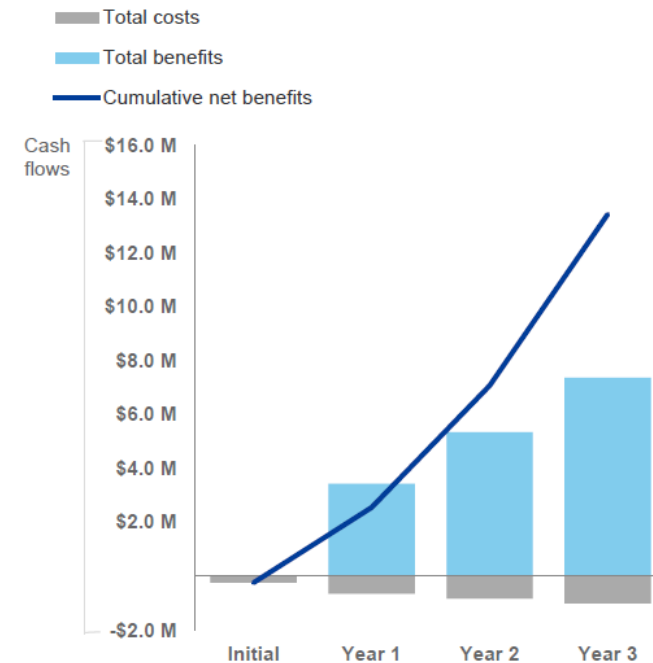
Cost Savings And Business Benefits
Enabled By Azure Infrastructure-As-A-
Service (IaaS)

FORRESTER

Financial Summary

CONSOLIDATED THREE-YEAR RISK-ADJUSTED METRICS

Cash Flow Chart (Risk-Adjusted)



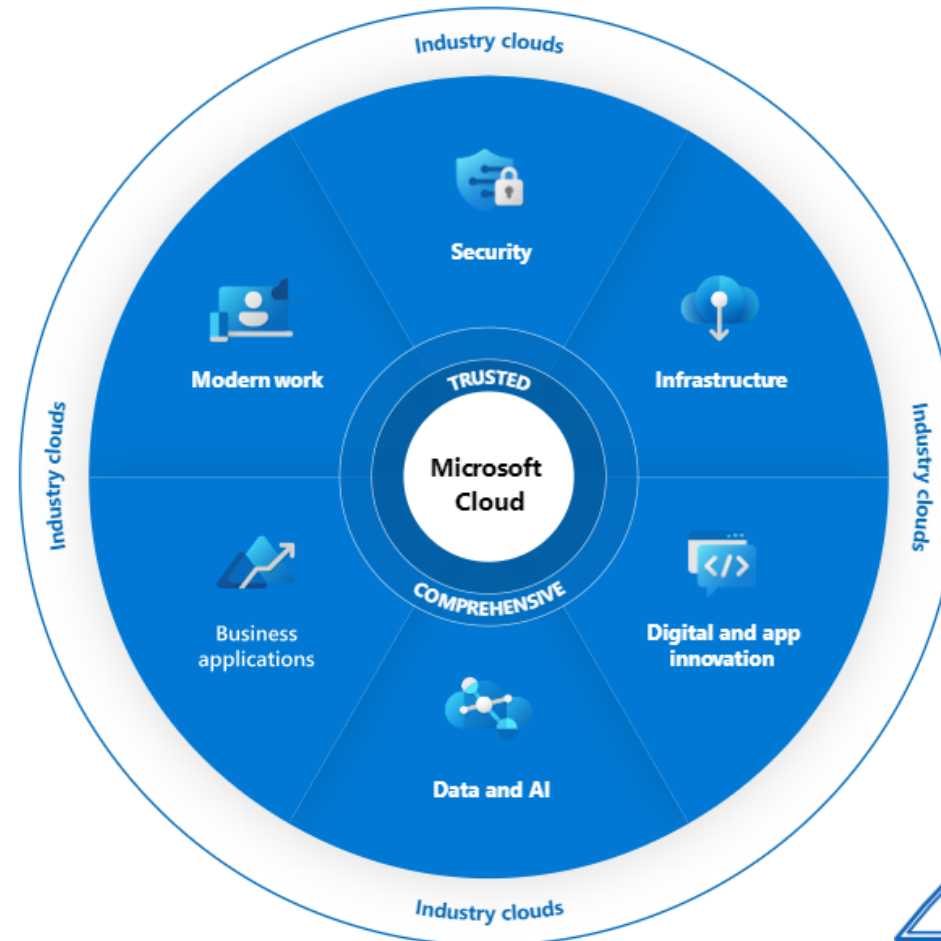
The financial results calculated in the Benefits and Costs sections can be used to determine the ROI, NPV, and payback period for the composite organization's investment. Forrester assumes a yearly discount rate of 10% for this analysis.



These risk-adjusted ROI, NPV, and payback period values are determined by applying risk-adjustment factors to the unadjusted results in each Benefit and Cost section.

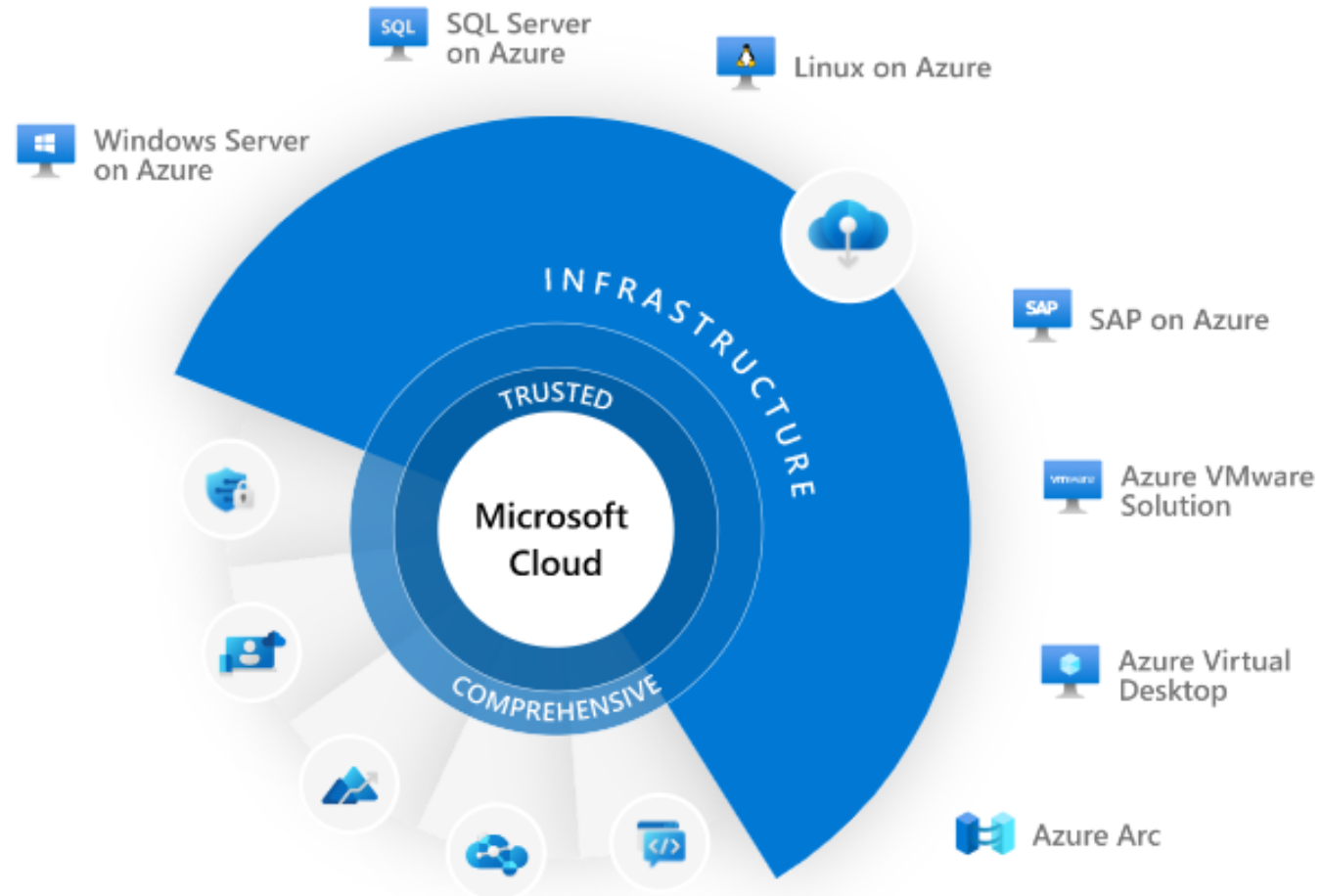
La nube más confiable e integral

Ayuda a tu organización a alcanzar su máximo potencial confiando en una plataforma de nube integrada y abierta que abarca seis áreas críticas: **seguridad, infraestructura, innovación digital y de aplicaciones, datos e IA, aplicaciones empresariales y trabajo moderno.**



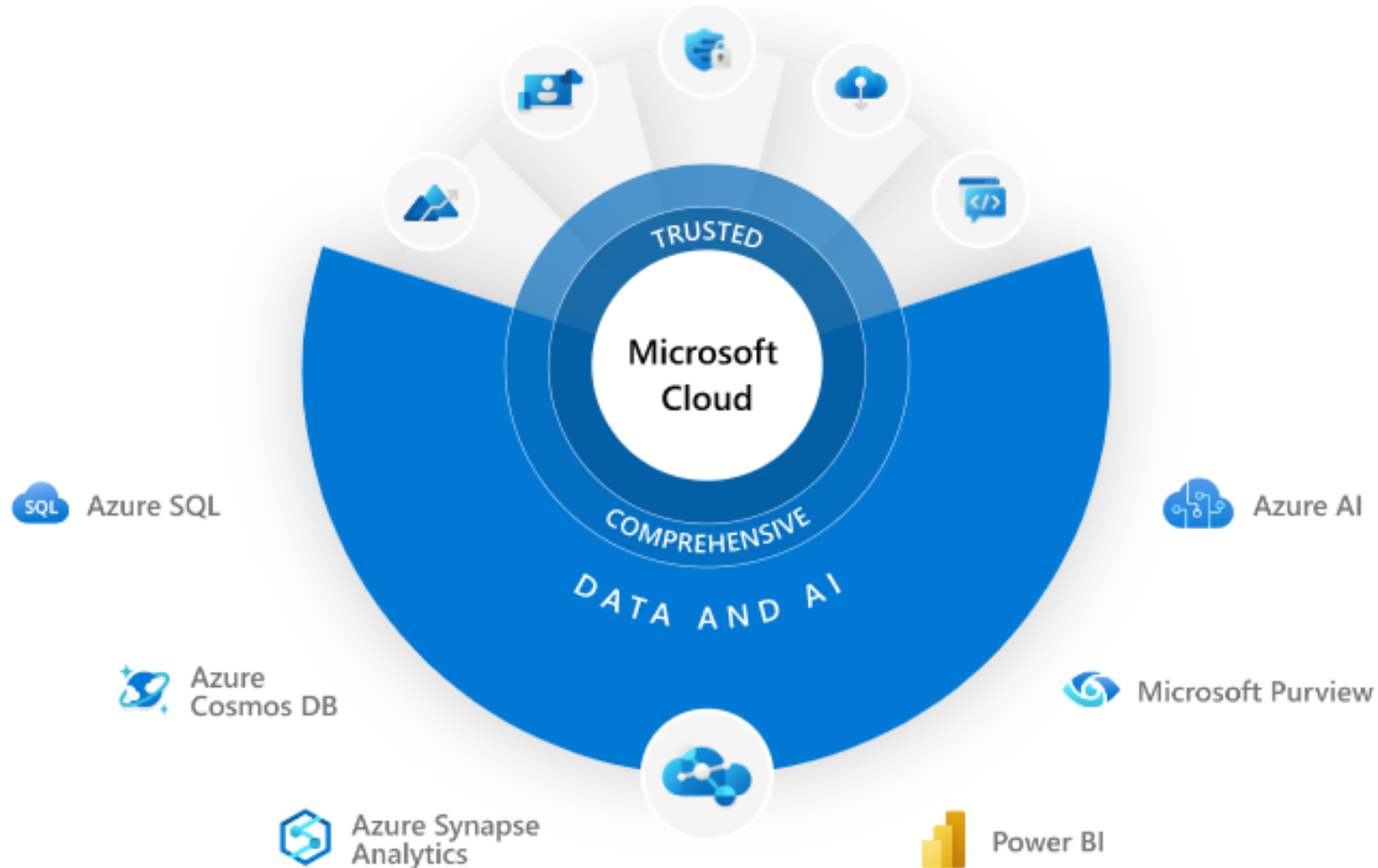
Infraestructura

Mejore de generación de valor y reduzca costos con la pila de tecnología más completa desde la nube hasta el borde. Cree, supervise y gestione su infraestructura crítica utilizando los recursos de confianza de la nube de Microsoft



Datos e Inteligencia Artificial

Maximice el valor de sus datos con la **Plataforma de Datos Inteligente**, una plataforma integral para base de datos, analítica y gobernanza de datos



Servicios Profesionales Para la Adopción de Infraestructura de Cómputo en la Nube

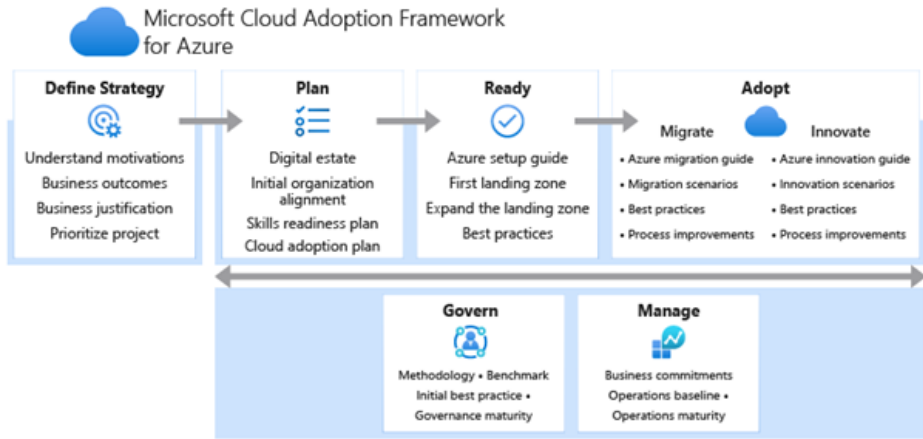


Microsoft Azure



Servicios Profesionales
Consultivos Especializados

Servicios Profesionales Para la Adopción de Infraestructura de Cómputo en la Nube

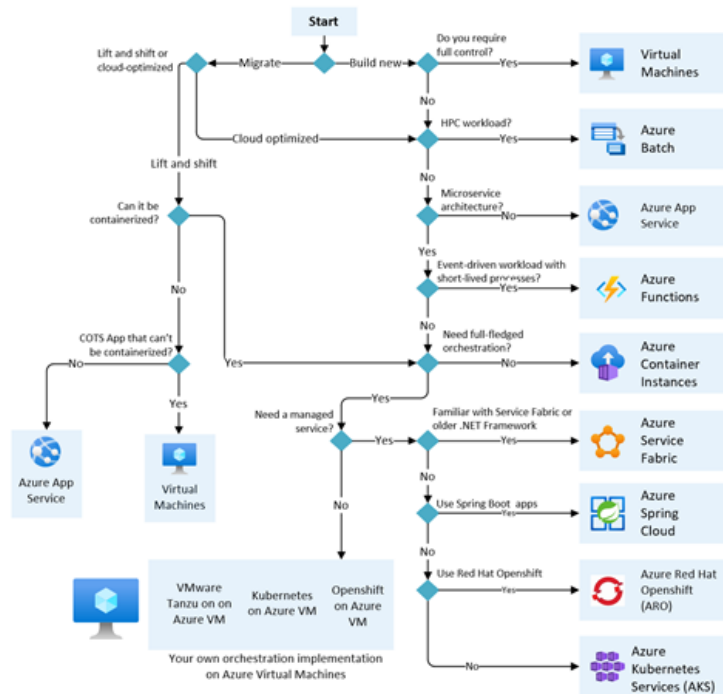


Beneficios

- ✓ Acelere su transformación digital con la adopción del cómputo den la nube
- ✓ Agilice las iniciativas estratégicas, tácticas y operativas de su negocio
- ✓ Controle los costos del consumo de servicios de cómputo en la nube
- ✓ Obtenga los máximos beneficios de sus inversiones en servicios de cómputo den la nube
- ✓ Opere de forma estable y segura sus procesos de negocio soportados por las infraestructuras de nube

Servicios

- ❑ Definición e implementación del proceso de adopción de servicios de cómputo en la nube
- ❑ Diseño e implementación de arquitecturas de servicios de cómputo en la nube
- ❑ Provisionamiento de servicios de cómputo en la nube de Microsoft Azure
- ❑ Mantenimiento de servicios de cómputo en la nube de Microsoft Azure





José Santos

Gerente Comercial

Tel. (55) 2641 3620

jsantos@kalan.mx

www.kalan.mx

<https://www.linkedin.com/company/kalan-consultores/>

https://www.linkedin.com/showcase/kalan_cybersecurity/