



**BIG DATA PLATFORM:
SEMPLIFICA La
COMPLESSITÀ dei DATI**

I BISOGNI DEL BUSINESS

REQUISITI:

- 1 Monitoraggio/ottimizzazione vendite
- 2 Miglioramenti dei processi di approvvigionamento
- 3 Visione di dettaglio su performance aziendali
- 4 Previsione della domanda
- 5 Monitoraggio di device o di impianto

MODULI E SERVIZI:

- Modulo Sales & Marketing
- Moduli Acquisti e Supply Chain
- Modulo Controlling & Finance
- Demand Planning
- Moduli IoT e Quality & Production



LE SFIDE DELLA FILIERA DEL DATO

- > Raccogliere dati eterogenei da fonti diverse: APP, file, database, sensori, ecc.
- > Convogliare un dato di qualità e certificato ai principali stakeholders e abilitare la Self-Service BI
- > Gestire in modo sicuro gli accessi al dato e la sua integrità lungo tutta la filiera
- > Trarre reale valore dai dati raccolti e migliorare l'efficienza aziendale
- > Piattaforma progettata per accompagnare nel tempo la crescita e l'evoluzione aziendale

I CONTORNI DEL PRODOTTO PERFETTO

- > TECNOLOGIE LEADER DI MERCATO
- > ESPERIENZA MATURATA SUL CAMPO
- > TRASFERIMENTO TECNOLOGICO
- > ASSISTENZA E MANUTENZIONE



ARCHITETTURA

DATA SOURCES

- Big Data Streams
 - IoT Devices
-
- Unstructured Data
 - Semi-structured Data
 - Relational DBs
 - Azure Services
 - Business Apps



HF Data
Ingestion



INGEST



Streaming Flow



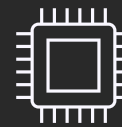
Artificial Intelligence



Integration



STORE



PREP



MODEL &
SERVE



PRESENT

TECNOLOGIE



INGEST

**Data
orchestration**

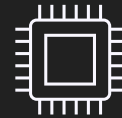
*Azure Data Factory
Azure Synapse Analytics
SSIS
IoT Hub
Event Hub*



STORE

**(Big) data
storage**

*Azure Data Lake Storage Gen2
Azure SQL DB
Azure Synapse Analytics
SQL Server
Azure Data Explorer*



PREP

**Transform
& Clean**

*Power BI Dataflow
Azure Databricks
Azure ML
Azure Synapse Analytics
SSIS
Stream Analytics
Azure Functions*



MODEL & SERVE

**Semantic
Models**

*Azure Analysis Services
Power BI*



PRESENT

**Front End
Layer**

*Power BI
Azure Data Explorer*

SCENARI APPLICATIVI

DATA SOURCES

01

Real Time Analytics

Analizzo i dati prodotti in tempo reale (o molto vicino) in modo da **monitorare** diversi aspetti del business.

02

Analytics / Data Warehousing

Utilizzo i dati storici per capire cosa è successo e dove posso agire in futuro per migliorare.

03

Data Science

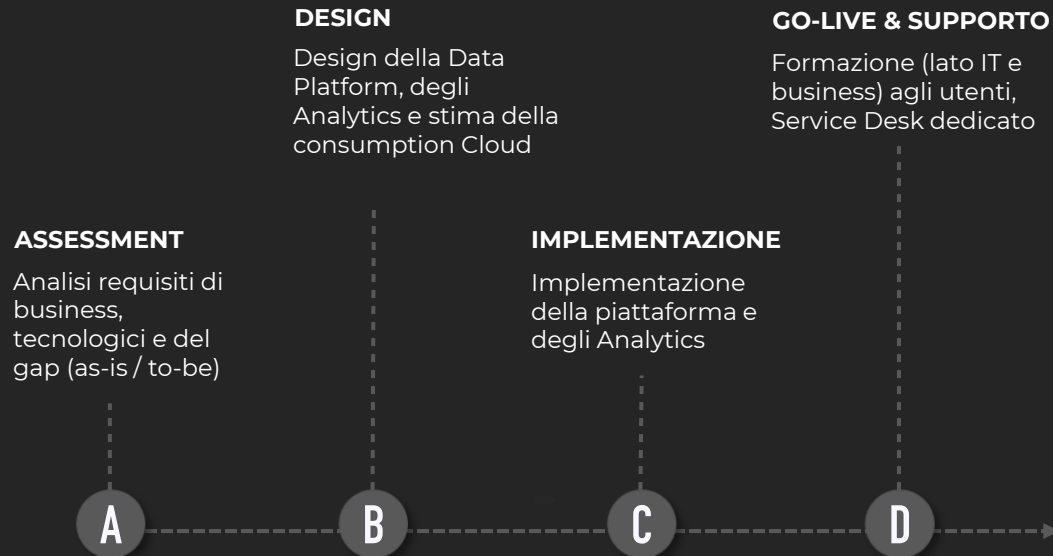
Utilizzo dati storici per identificare schemi ricorrenti e predirli prima che si riverifichino.

DATA CONSUMPTION

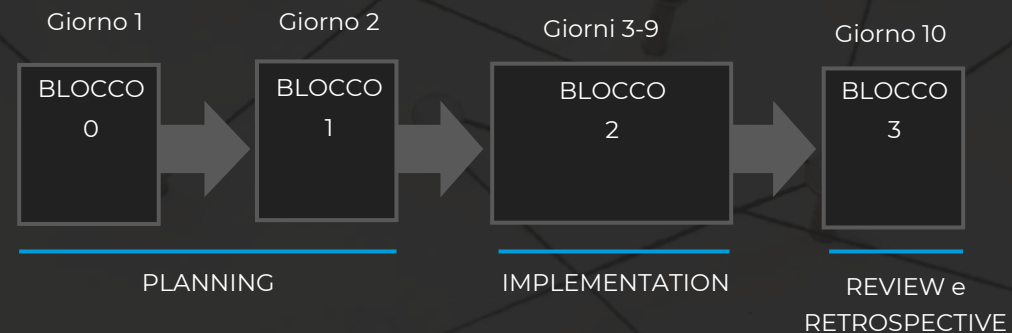
- 1 Sales & Mktg
- 2 Acquisti
- 3 Controlling & Finance
- 4 Supply Chain
- 5 IoT
- +

MODELLI DI COLLABORAZIONE

APPROCCIO A PROGETTO

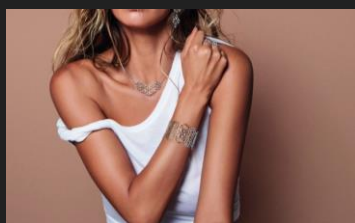


APPROCCIO AGILE



REFERENZE

Dall'interpretazione analitica e statistica dei dati alla formulazione di scenari predittivi e di analisi what-if, dalla definizione dei modelli e dei KPI fino alla modalità di visualizzazione degli insight, scegliendo tra report, dashboard e infografiche per:



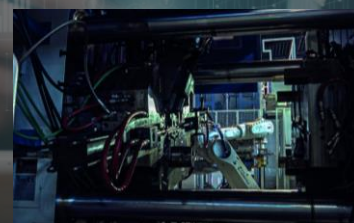
Stroili



pratic



BROVEDANI
GROUP



ZML
INDUSTRIES



G
GORIZIANE
HOLDING



SIPA



DANIELI AUTOMATION



SCAVOLINI™



Lima Corporate
Orthopaedic motion



breton



www.beantech.it

