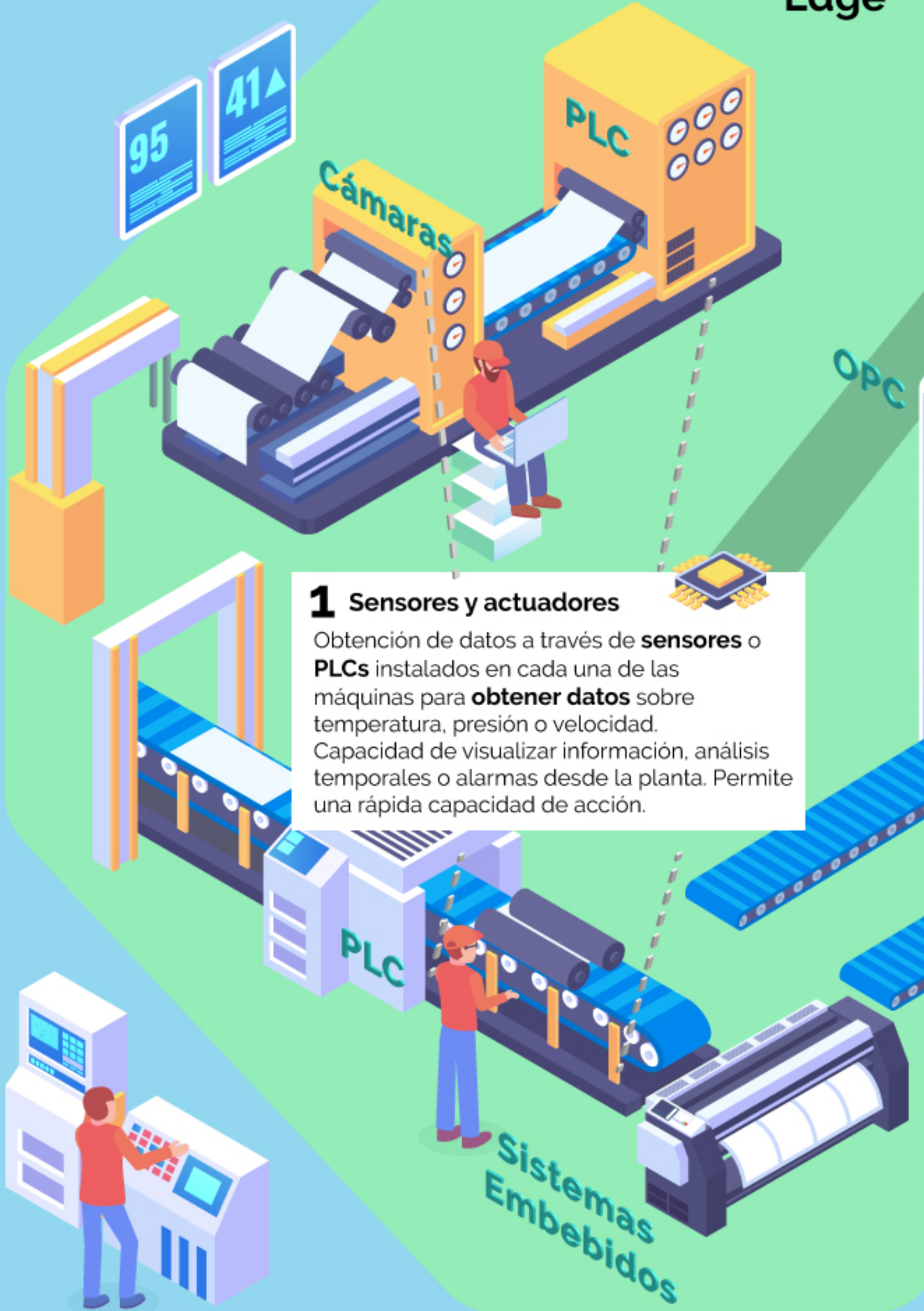


## Planta de Fabricación Edge



**1 Sensores y actuadores**  
Obtención de datos a través de **sensores** o **PLCs** instalados en cada una de las máquinas para **obtener datos** sobre temperatura, presión o velocidad. Capacidad de visualizar información, análisis temporales o alarmas desde la planta. Permite una rápida capacidad de acción.

## Operaciones Cloud

**3 Almacenamiento**  
Almacenamiento de **datos en tiempo real** y **datos históricos** para tener un seguimiento y poder acceder en cualquier momento. Datos de cualquier tipo ya sean **estructurados, semiestructurados** o **no estructurados**.

**2 Ingesta**  
Ingesta de datos a través de un **OPC** que permite recibir datos diversos de los **sensores**.

**4 Experimentación y modelos de IA**  
Uso de Modelos de IA, servicios cognitivos, y notebooks de experimentación para **predecir comportamientos, detectar o estimar resultados**. Pueden realizarse desde la nube o directamente desde la planta de manufactura.

**5 Visualización**  
Visualización de datos a través de **intranet colaborativa, aplicaciones nativas, herramientas de selfservices BI, APIs, dispositivos de visualización en 3D** y **Digital Twin**. **Alertas en tiempo real** con visualización directamente desde la planta que permite tomar decisiones de forma instantánea en los procesos de producción

**6 Integración**  
Añade la posibilidad de incluir al entorno **gestión de identidades** y sistemas de gestión como **CRM** o **ERP** mediante capas de integración. Además en un formato avanzado se puede añadir sistemas de **automatización** o **RPA** (automatización robótica de procesos)

Storage

Aplicaciones nativas

Intranet Colaborativa

Panel de Control

