

YOUNGLIMWON SOFT LAB

포스트 코로나19, 우리 기업의 성장 부스터를 준비하세요~

SystemEver

2021.03.

영림원소프트랩 장덕화부장



CONTENTS

01 / Intro

02 / 기업의 진짜 솔루션은?

03 / FAQ

- 영림원소프트랩
- 영림원소프트랩 ERP
- 클라우드 ERP 시스템에버
- 추천 대상 기업
- 시스템에버 사용법
- 고객지원체계
- 고객현황

04 / Outro

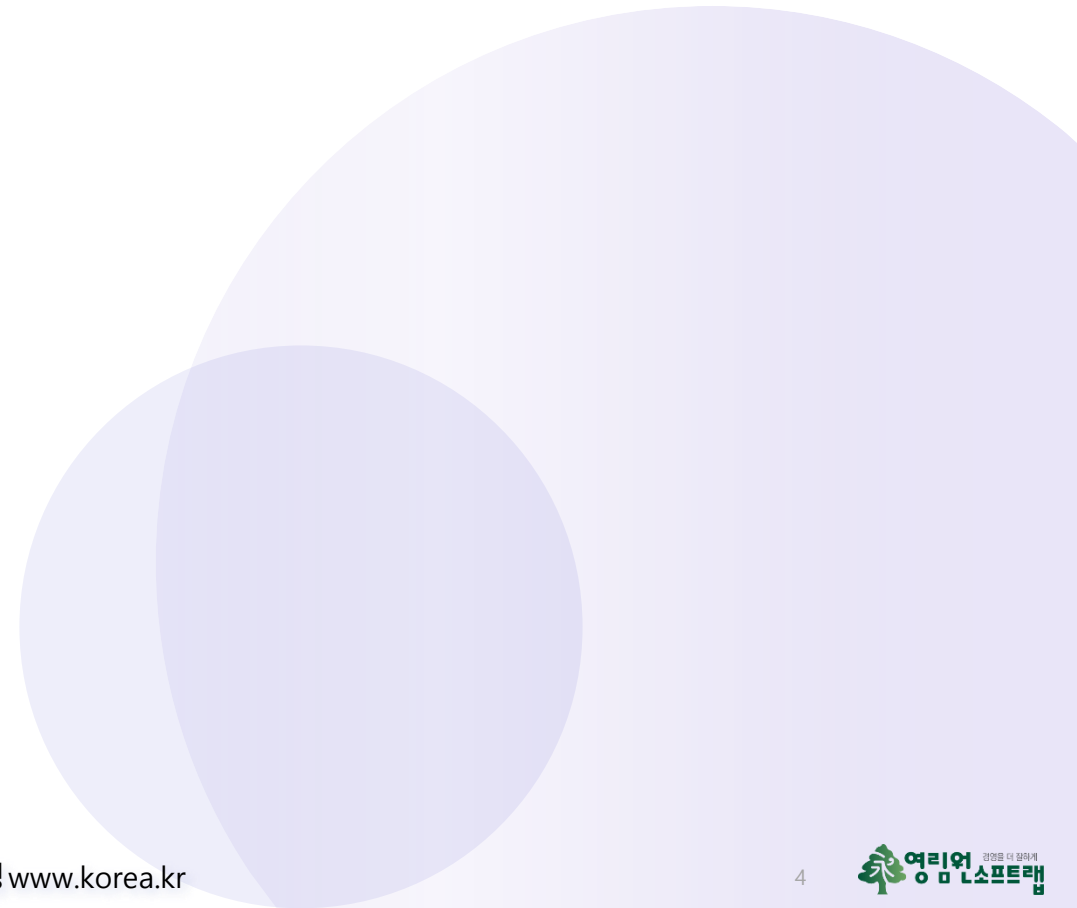
01

Intro - 1

2021년 Social Korea Trend

트렌드 코리아 2021

- C** Coming of 'V-nomics' / 브이노믹스 바이러스(Virus)가 바꿔놓은, 그리고 바꾸게 될 경제
- O** Omni-layered Homes / 레이어드 홈 미래 소비산업 변화는 집에서 시작
- W** We Are the Money-friendly Generation / 자본주의 키즈 돈과 소비에 편견이 없는, 새로운 경제 관념으로 브이노믹스와 함께 미래 주도자



트렌드 코리아 2021

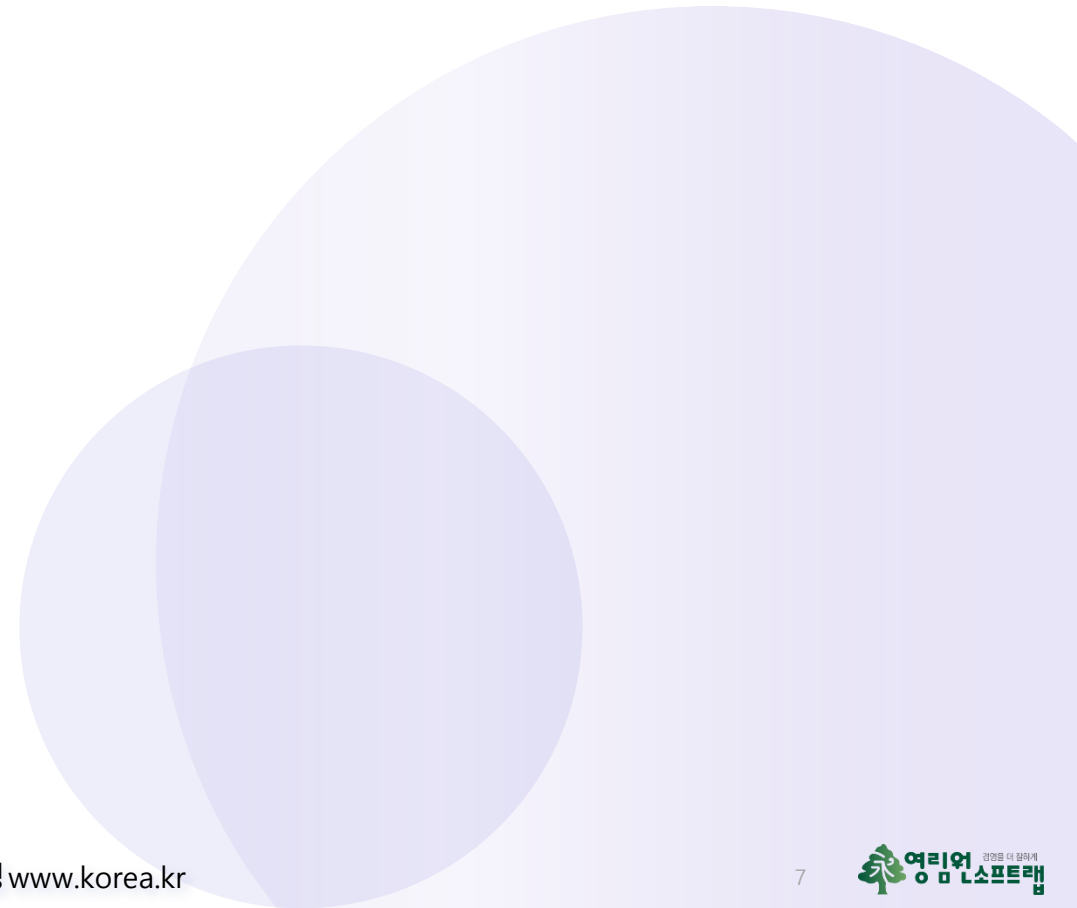
C	Coming of 'V-nomics' / 브이노믹스	바이러스(Virus)가 바꿔놓은, 그리고 바꾸게 될 경제
O	Omni-layered Homes / 레이어드 홈	미래 소비산업 변화는 집에서 시작
W	We Are the Money-friendly Generation / 자본주의 키즈	돈과 소비에 편견이 없는, 새로운 경제 관념으로 브이노믹스와 함께 미래 주도자
B	Best We Pivot / 거침없이 피보팅	피보팅(Pivoting) : 축을 옮긴다는 스포츠 용어, 사업 전환을 뜻하는 경제 용어로 사용
O	On This Rollercoaster Life / 롤코라이프	고객의 변화에 대응할 수 있는 "빠른 생애사 전략" 필요 전망
Y	Your Daily Sporty Life / 오늘하루운동	건강 관심으로 운동이 일상 영역 확장, 관련 브랜드가 활동의 디자이너 역할 강화

트렌드 코리아 2021

C	Coming of 'V-nomics' / 브이노믹스	바이러스(Virus)가 바꿔놓은, 그리고 바꾸게 될 경제
O	Omni-layered Homes / 레이어드 홈	미래 소비산업 변화는 집에서 시작
W	We Are the Money-friendly Generation / 자본주의 키즈	돈과 소비에 편견이 없는, 새로운 경제 관념으로 브이노믹스와 함께 미래 주도자
B	Best We Pivot / 거침없이 피보팅	피보팅(Pivoting) : 축을 옮긴다는 스포츠 용어, 사업 전환을 뜻하는 경제 용어로 사용
O	On This Rollercoaster Life / 롤코라이프	고객의 변화에 대응할 수 있는 "빠른 생애사 전략" 필요 전망
Y	Your Daily Sporty Life / 오늘하루운동	건강 관심으로 운동이 일상 영역 확장, 관련 브랜드가 활동의 디자이너 역할 강화
H	Heading to the Resell Market / N차 신상	중고마켓 거래 상품이 취향 공유와 새로운 재테크 수단 활성화
E	Everyone Matters in the 'CX Universe' / CX 유니버스	CX(고객경험)을 마블 유니버스처럼 특정 브랜드의 세계관과 함께 공유하는 것
R	'Real Me': Searching for My Real Label / 레이블링 게임	현대인의 자아 찾기는 소비자의 소비 행태를 결정하는 가장 근원적인 문제
O	'Ontact', 'Untact' with a Human Touch / 휴먼터치	조직관리와 경영에서 최대한 사람의 감성으로 다가갈 수 있을까 고민 하는 트렌드

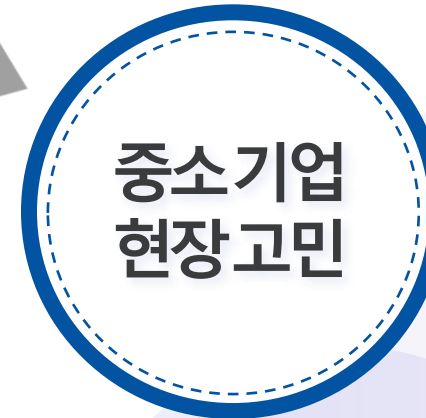
트렌드 코리아 2021

- C Coming of 'V-nomics' / 브이노믹스
- O Omni-layered Homes / 레이어드 홈
- W We Are the Money-friendly Generation / 자본주의 키즈
- B Best We Pivot / 거침없이 피보팅
- O On This Rollercoaster Life / 롤코라이프
- Y Your Daily Sporty Life / 오늘하루운동
- H Heading to the Resell Market / N차 신상
- E Everyone Matters in the 'CX Universe' / CX 유니버스
- R 'Real Me': Searching for My Real Label / 레이블링 게임
- O 'Ontact', 'Untact' with a Human Touch / 휴먼터치



트렌드 코리아 2021

- C Coming of 'V-nomics' / 브이노믹스
- O Omni-layered Homes / 레이어드 홈
- W We Are the Money-friendly Generation / 자본주의 키즈
- B Best We Pivot / 거침없이 피보팅
- O On This Rollercoaster Life / 롤코라이프
- Y Your Daily Sporty Life / 오늘하루운동
- H Heading to the Resell Market / N차 신상
- E Everyone Matters in the 'CX Universe' / CX 유니버스
- R 'Real Me': Searching for My Real Label / 레이블링 게임
- O 'Ontact', 'Untact' with a Human Touch / 휴먼터치



트렌드 코리아 2021

- C Coming of 'V-nomics' / 브이노믹스
- O Omni-layered Homes / 레이어드 홈
- W We Are the Money-friendly Generation / 자본주의 키즈
- B Best We Pivot / 거침없이 피보팅
- O On This Rollercoaster Life / 롤코라이프
- Y Your Daily Sporty Life / 오늘하루운동
- H Heading to the Resell Market / N차 신상
- E Everyone Matters in the 'CX Universe' / CX 유니버스
- R 'Real Me': Searching for My Real Label / 레이블링 게임
- O 'Ontact', 'Untact' with a Human Touch / 휴먼터치



01

Intro-2

기업 면역력 약화 요소

기업 면역력 약화 요소

ERP고민

0



저성장변화와 코로나19시대에
살아남을 수 있게 되는 길 >

ERP고민

1



장부상 재고와 쓸 수 있는 재고가
서로 공유되지 않는 문제 >

ERP고민

2



수주 후, 단계별 진행 상황 파악이
잘 되지 않는 문제 >

ERP고민

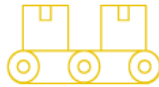
3



발주 시점과 발주 후
관리가 잘 되지 않는 문제 >

ERP고민

4



불필요한 재고발생, 자재결품으로
인한 생산 차질의 문제 >

ERP고민

5



외주 사급자재, 외주생산, 정산등
외주관리가 잘 되지 않는 문제 >

ERP고민

6



신규사업, 신제품 발생시
꼭 추가개발해야 되나요? >

ERP고민

7



ERP로 처리되는 모든 업무 영역에서
자동으로 회계 전표가 만들어진다면 >

ERP고민

8



야근 없는 월결산이 가능하다면,
얼마나 좋을까요? >

ERP고민

9



회사에 맞는 통제설정으로
확실성 확보! >

기업 면역력 약화 요소


영림원소프트랩은 오래 전부터 중소기업 면역력 약화 요소를 분석하였고, 대안으로 4년 전 **SystemEver**를 출시하였습니다.



상황 1. 장부상 재고와 쓸 수 있는 재고가 서로 공유되지 않는 문제

ERP고민

1




장부상 재고와 쓸 수 있는 재고가
서로 공유되지 않는 문제 >

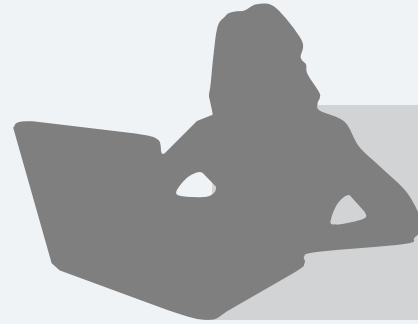
상황 1. 장부상 재고와 쓸 수 있는 재고가 서로 공유되지 않는 문제

ERP고민

1



장부상 재고와 쓸 수 있는 재고가
서로 공유되지 않는 문제 >



“창고에 있는데..왜 또 생산하지?
원자재 사려면 또 돈 나가야 되는데..”



“생산 안해..안전 재고 이하인데..
왜 주문 받고 생산하라고 하지..”



“시스템에는 100개 있다고 나오는데..
창고에 갔더니 10개도 없었어..”


상황 1. 장부상 재고와 쓸 수 있는 재고가 서로 공유되지 않는 문제

기업에서 상황에 맞는 재고관리, “가용 / 실제 / 자산” 재고관리가 필요하며 이를 통해 맞춤 수행 업무를 해야 합니다.

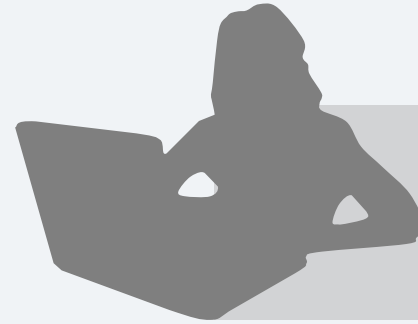


ERP고민

1



장부상 재고와 쓸 수 있는 재고가
서로 공유되지 않는 문제 >



“창고에 있는데..왜 또 생산하지?
원자재 사려면 또 돈 나가야 되는데..”



“생산 안해..안전 재고 이하인데..
왜 주문 받고 생산하라고 하지..”

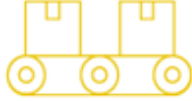


“시스템에는 100개 있다고 나오는데..
창고에 갔더니 10개도 없었어..”

상황 2. 불필요한 재고발생, 자재결품으로 인한 생산 차질의 문제

ERP고민

4




불필요한 재고발생, 자재결품으로
인한 생산 차질의 문제 >

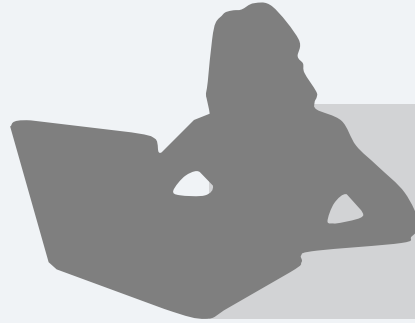
상황 2. 불필요한 재고발생, 자재결품으로 인한 생산 차질의 문제

ERP고민

4



불필요한 재고발생, 자재결품으로
인한 생산 차질의 문제 >



“구매한지 얼마 됐다고..이 비싼 것 또 사냐..
큰일이네.. 코로나로 현금 흐름도 안 좋은데..”



“자재 발주 번거 언제 오나..
뭐?? 발주 안 나갔다고..재고 있는
줄 알고 발주 안 했다고???”



“언제 납품하냐고..생산 안 해..
또, 전화해서 사정해야 겠네”


상황 2. 불필요한 재고발생, 자재결품으로 인한 생산 차질의 문제

명확한 재고 관리 부재는 원/부자재의 구매 시기 및 재고 관리에 악영향을 미치며, 기업 자금 흐름 경색 원인이 됩니다.

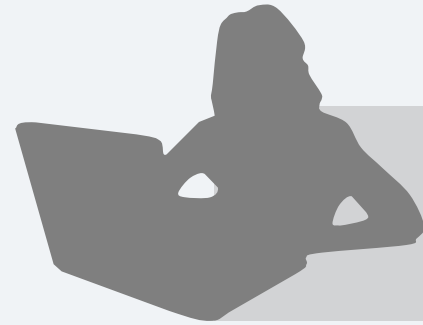


ERP고민

4



불필요한 재고발생, 자재결품으로
인한 생산 차질의 문제 >



“구매한지 얼마 됐다고..이 비싼 것 또 사냐..
큰일이네.. 코로나로 현금 흐름도 안 좋은데..”



“자재 발주 번 거 언제 오나..
뭐?? 발주 안 나갔다고..재고 있는
줄 알고 발주 안 했다고???”




“언제 납품하냐고..생산 안 해..
또, 전화해서 사정해야 겠네”

상황 3. 신규사업, 신제품 발생시 꼭 추가개발해야 되나요?

ERP고민

6




신규사업, 신제품 발생시
꼭 추가개발해야 되나요? >

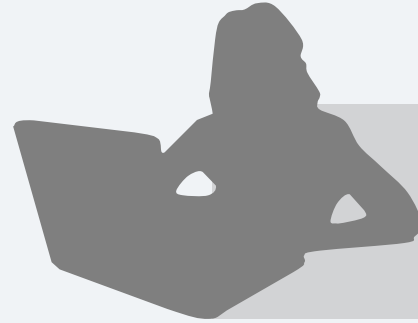
상황 3. 신규사업, 신제품 발생시 꼭 추가개발해야 되나요?

ERP고민

6



신규사업, 신제품 발생시
꼭 추가개발해야 되나요? >



“유통과 생산 같이 하면 수익 더 날텐데..
그럼, 또 시스템 도입해야 되나..”



“유통도 바거운데..생산관리는 언제 해..
사람도 없는데..”

“신규 사업은 시스템 지원 필수인데..
언제 시스템 개발해 사용하나..”




상황 3. 신규사업, 신제품 발생시 꼭 추가개발해야 되나요?

비즈니스 환경 변화에 IT솔루션 지원 역량이 못 따르면 기업 수익 증대에 악영향을 미칩니다.

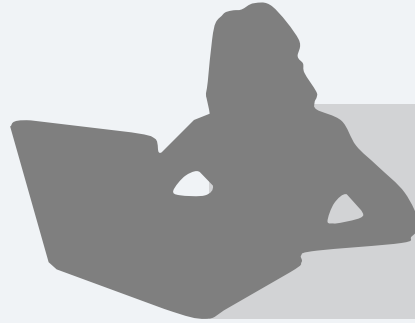


ERP고민

6



신규사업, 신제품 발생시 꼭 추가개발해야 되나요? >



“유통과 생산 같이 하면 수익 더 날텐데.. 그럼, 또 시스템 도입해야 되나..”



“유통도 버거운데..생산관리는 언제 해.. 사람도 없는데..”

“신규 사업은 시스템 지원 필수인데.. 언제 시스템 개발해 사용하나..”



상황 4. 자동 회계 전표가 만들어지고 야근 없는 월결산이 가능하다면

비즈니스 환경 변화에 IT솔루션 지원 역량이 못 따르면 기업 수익 증대에 악영향을 미칩니다.



<p>ERP고민</p> <h1>7</h1>  <p>ERP로 처리되는 모든 업무 영역에서 자동으로 회계 전표가 만들어진다면 ></p>	<p>ERP고민</p> <h1>8</h1>  <p>야근 없는 월결산이 가능하다면, 얼마나 좋을까요? ></p>
---	---


상황 4. 자동 회계 전표가 만들어지고 야근 없는 월결산이 가능하다면

비즈니스 환경 변화에 IT솔루션 지원 역량이 못 따르면 기업 수익 증대에 악영향을 미칩니다.



ERP고민


7



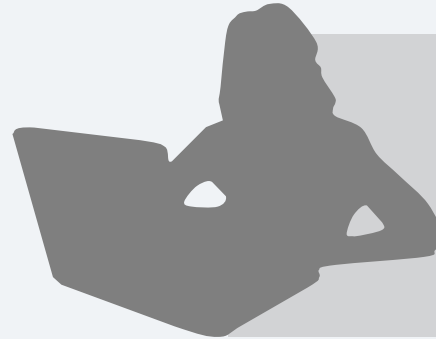
ERP로 처리되는 모든 업무 영역에서
자동으로 회계 전표가 만들어진다면 >

ERP고민

8



야근 없는 월결산이 가능하다면,
얼마나 좋을까요? >



“또, 야근이네..
매월 말.. 좀 지겹네..
자기 영수증은 본인들이 처리 좀 하지..”



“회계팀에서.. 또 고생하네..
한달에 한 번인데.. 뭐..”

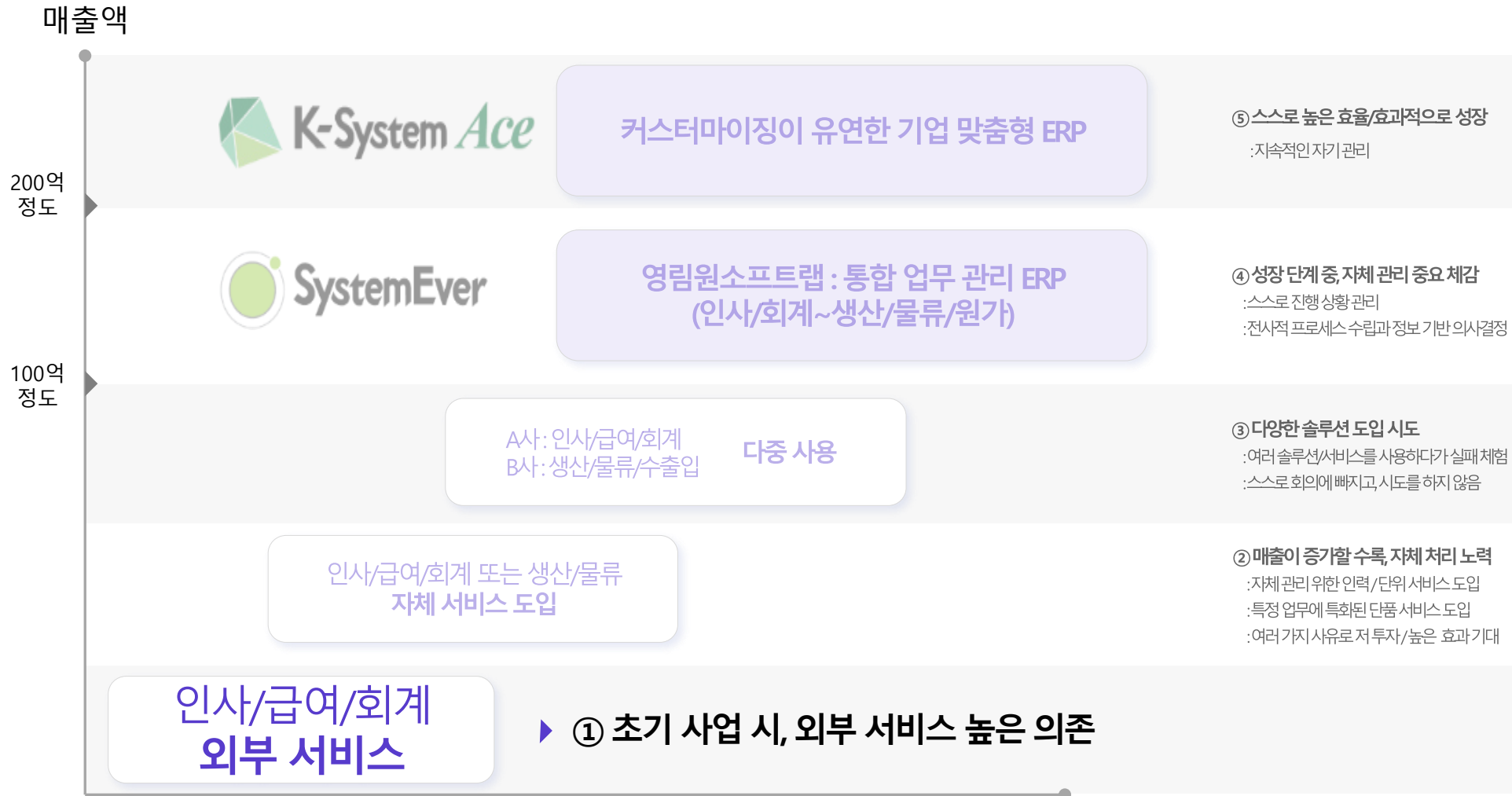


“전표 만드는게 일이네..
뭐 서로 조금씩 일 나눠 하는 거지..”

02

기업의 진짜 솔루션은?

기업 성장에 따른 시스템 도입 형태



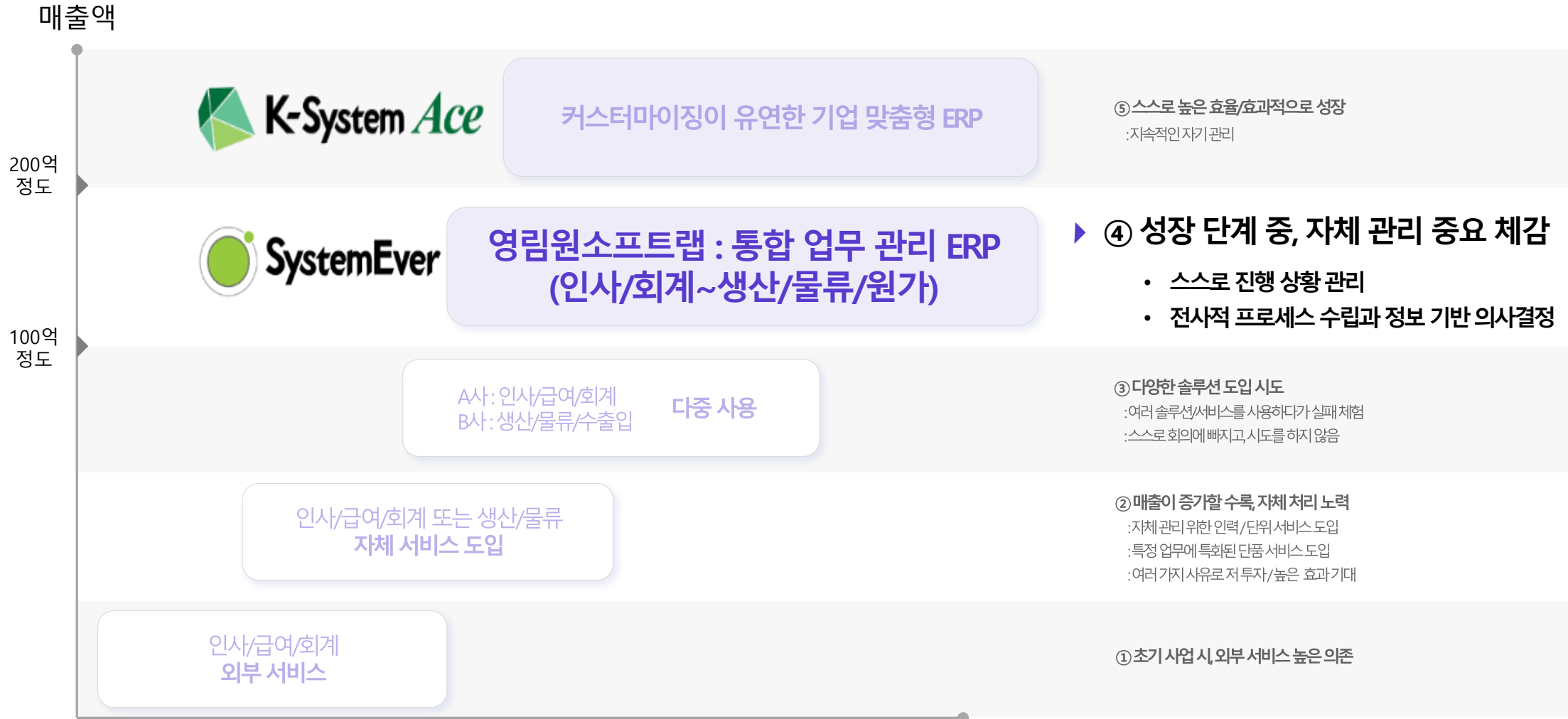
기업 성장에 따른 시스템 도입 형태



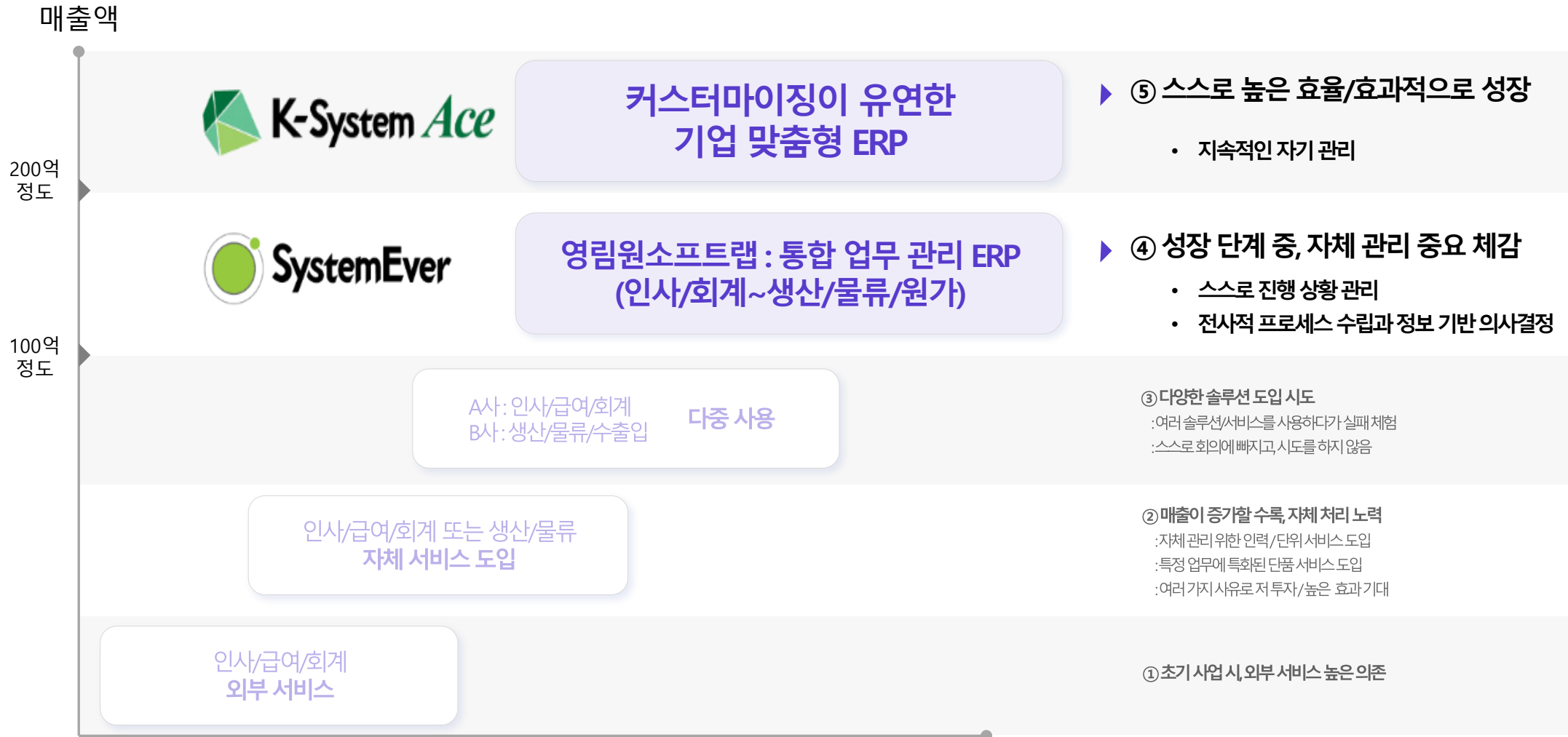
기업 성장에 따른 시스템 도입 형태



기업 성장에 따른 시스템 도입 형태



기업 성장에 따른 시스템 도입 형태



03

FAQ

<Q1> 영림원소프트랩?

28년 오직 ERP

업종 특화 프로세스 보유

국내/외 제조/물류/프로젝트
업종 레퍼런스 다수 확보

<Q1> 영림원소프트랩?

28년 오직 ERP

업종 특화 프로세스 보유

국내/외 제조/물류/프로젝트
업종 레퍼런스 다수 확보

[비전] 아시아 No.1 ERP

코스닥 상장

최초 Cloud SaaS ERP 출시

스마트 공장 지원 사업 수행

<Q1> 영림원소프트랩?

28년 오직 ERP

업종 특화 프로세스 보유

국내/외 제조/물류/프로젝트
업종 레퍼런스 다수 확보



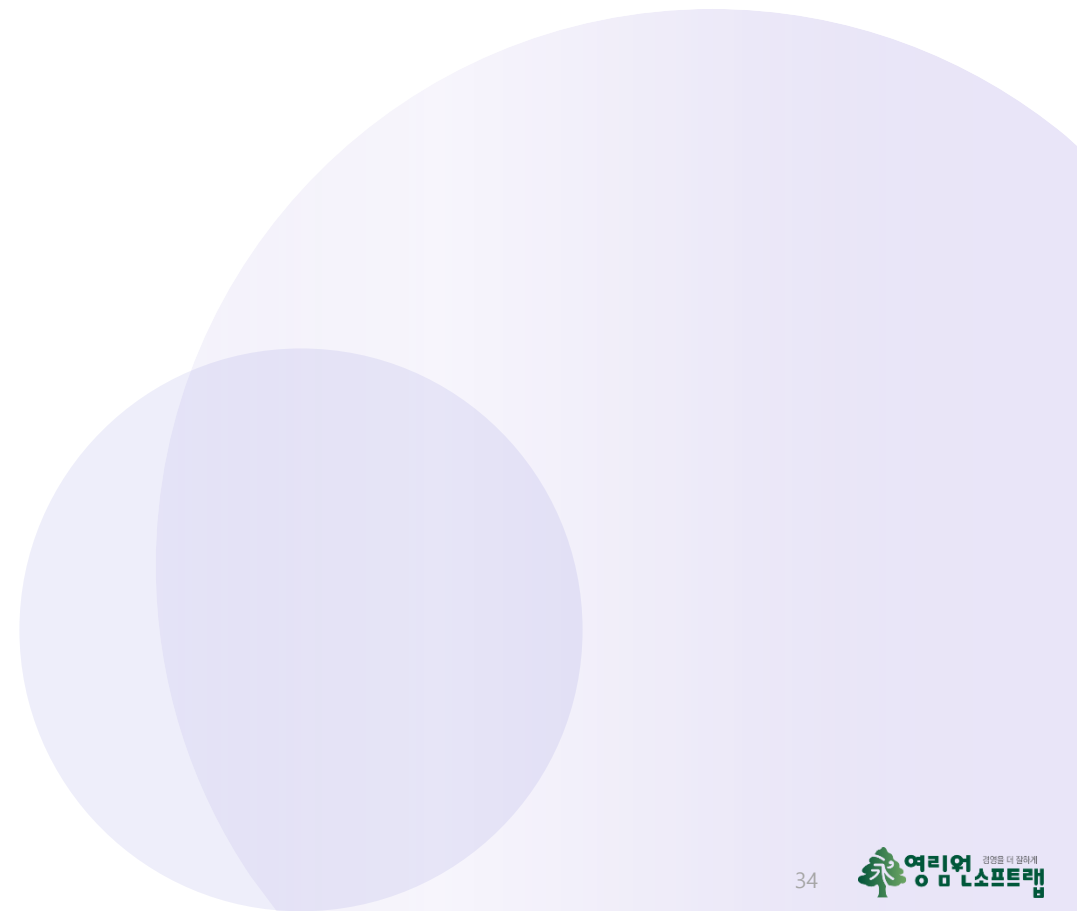
[비전] 아시아 No.1 ERP

코스닥 상장

최초 Cloud SaaS ERP 출시

스마트 공장 지원 사업 수행

<Q2> 영림원소프트랩 ERP는?



<Q2> 영림원소프트랩 ERP는?

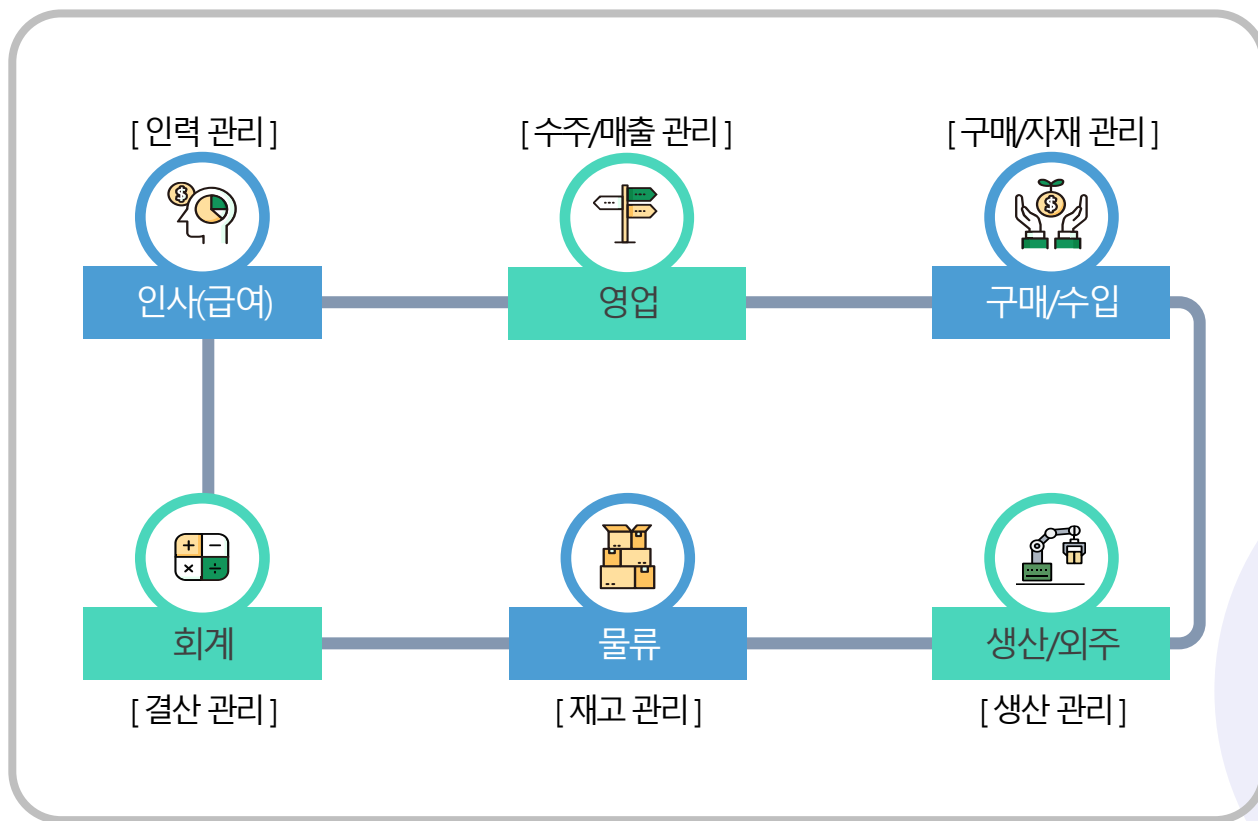
1. 프로세스와 정보 통합 관리

- 실시간 활동 관리
- 유연한 업무 처리
- 미래 예측 경영 계획
- 관리 회계 기반 수익성 분석

<Q2> 영림원소프트랩 ERP는?

1. 프로세스와 정보 통합 관리

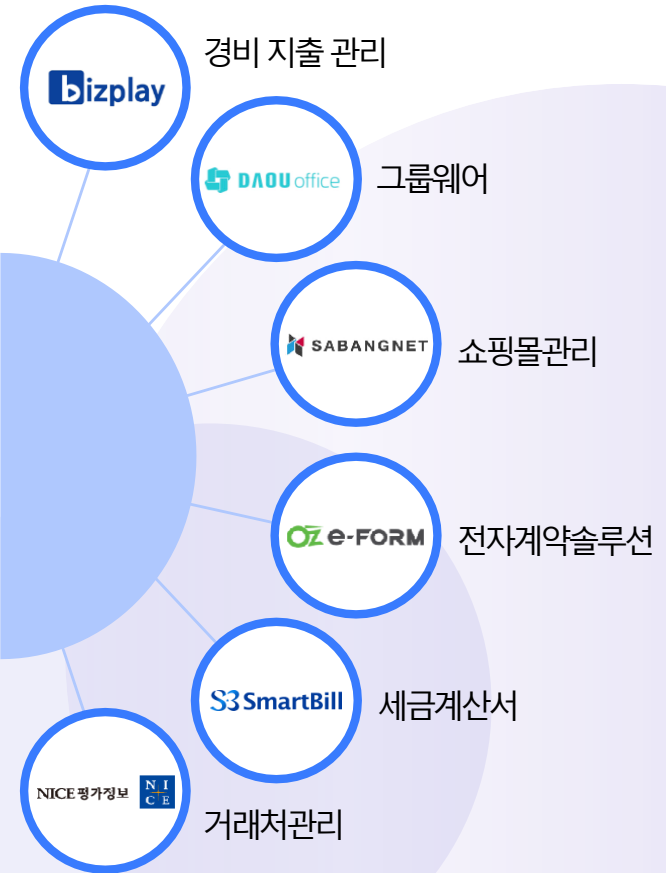
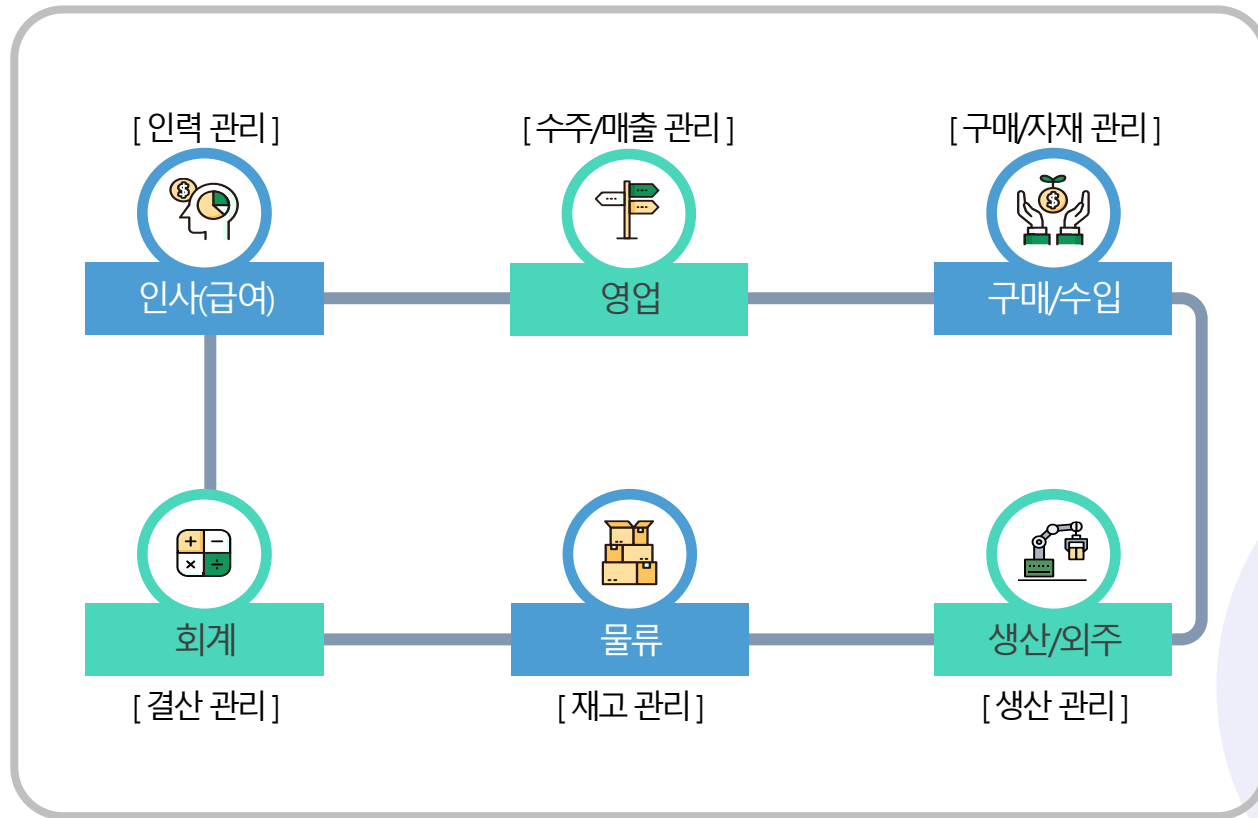
- 실시간 활동 관리
- 미래 예측 경영 계획
- 유연한 업무 처리
- 관리 회계 기반 수익성 분석



<Q2> 영림원소프트랩 ERP는?

1. 프로세스와 정보 통합 관리

- 실시간 활동 관리
- 미래 예측 경영 계획
- 유연한 업무 처리
- 관리 회계 기반 수익성 분석



<Q2> 영림원소프트랩 ERP는?

2. 수익분석+원가관리

- 매출액
- 매출이익
- 영업이익
- 매출원가
- 판관비

<Q2> 영림원소프트랩 ERP는?

2. 수익 분석 + 원가 관리

- 매출액
- 매출이익
- 매출원가
- 판관비
- 영업이익



<Q2> 영림원소프트랩 ERP는?

2. 수익분석+원가관리

- 매출액
- 매출원가
- 매출이익
- 판관비
- 영업이익

수익성 분석

품목별 제조원가



<Q3> 시스템에버(SystemEver)는?

<Q3> 시스템에버(SystemEver)는?

1. 구축형 ERP DNA 이식 CloudERP!



<Q3> 시스템에버(SystemEver)는?

1. 구축형 ERP DNA 이식 CloudERP!

제품 방향성

구축형 ERP의 업종 특화 프로세스를
매출 규모 200억 이내 중소기업 확산

컨설팅/추가개발/IT인프라 비용 최소화
▶ **쓸만한 ERP** 도입 금액 ↓

방문 컨설팅 진행
▶ 고객 사용 편의&업무 활용성 극대화

SaaS 구현 가능한 전문 업체 협업
▶ 안정적 인프라 구현(Microsoft 협업)



<Q3> 시스템에버(SystemEver)는?

1. 구축형 ERP DNA 이식 Cloud ERP!

제품 방향성

구축형 ERP의 업종 특화 프로세스를
매출 규모 200억 이내 중소기업 확산

컨설팅/추가개발/IT인프라 비용 최소화
▶ **쓸만한 ERP** 도입 금액 ↓

방문 컨설팅 진행
▶ 고객 사용 편의&업무 활용성 극대화

SaaS 구현 가능한 전문 업체 협업
▶ 안정적 인프라 구현(Microsoft 협업)



제품 및 사업 연혁

- 2020년 | 업종별 특화 프로세스 업데이트
- 2018년 | 정보통신산업진흥원(18.05)
클라우드컴퓨터서비스 품질 성능 확인
- **국내최초, 유일**
- 2018년 | 인도네시아 자카르타 현지사무소 설립
- 2017년 | 일본 도쿄 법인 설립
- 2016년 | 클라우드 SaaS 기반 ERP 'SystemEver' 발표
- 2015년 | 정부지원 R&D 사업
Global Creative Software 개발 과제 선정

<Q3> 시스템에버(SystemEver)는?

2. 서비스 구성도 및 컨설팅 수행



<Q3> 시스템에버(SystemEver)는?

2. 서비스 구성도 및 컨설팅 수행

횟수	컨설팅 내역	세부 항목
1회차	전사관리	<ul style="list-style-type: none"> 회사정보 / 부서등록 / 조직화 설정 및 실습 거래처관리체계 설정 및 거래처등록 실습 품목관리체계 설정 및 품목등록 실습
2회차	인사/급여관리	<ul style="list-style-type: none"> 발령등록 / 개인인사정보등록 실습 급여기준정보 / 근태기준 설정 급상여처리 시뮬레이션(1)
3회차	급여관리	<ul style="list-style-type: none"> 급상여처리 시뮬레이션(2) 퇴직금처리 시뮬레이션 신고관리 / 정산관리 시뮬레이션
4회차	회계관리	<ul style="list-style-type: none"> 계정과목/관리항목/계좌정보 설정 전표관리/출납관리/자금집행 설정 및 실습 자동전표 계정 설정 / 장부 및 재무제표 설명
5회차	회계관리	<ul style="list-style-type: none"> 결산대체관리 / 부가세신고 설명 회계기초잔액입력 및 재무제표 검증 고정자산기초자료 입력 및 자산명세서 검증
6회차	영업/수출관리	<ul style="list-style-type: none"> 판매단가 관리체계 설정 및 등록 수수관리 / 매출관리 / 입금관리 프로세스 실습 수출Order / 수출Invoice / 수출BL / 수출매출 / 수출Nego 프로세스 실습 여신채권관리 / 영업실적분석 설정
7회차	물류관리	<ul style="list-style-type: none"> 재고관리 창고 설정 기타입출고 / 이동 / 판매위탁 설정 및 실습 LOT재고관리 / 가용재고관리 / 재고분석 설정 및 실습

10회차	생산관리 - 추가 구매 시	<ul style="list-style-type: none"> 생산의뢰 / 생산계획 / 작업지시 / 생산실적 / 생산입고 프로세스 실습 자재관리 기준 설정 및 생산사후관리 실습
11회차	외주관리 - 추가 구매 시	<ul style="list-style-type: none"> 외주프로세스 및 BOM검토 제품 및 자재 등록 / 외주워크센터 / 입출고 창고 설정 / BOM등록 외주계획 / 외주발주 / 외주납품 / 외주입고 프로세스 실습
12회차	기초데이터 검토	<ul style="list-style-type: none"> 영업초기미수등록 및 거래처별 미수금액 검토 제품/상품/자재 기초재고 등록 및 재고수불부 검토 EBOM / MBOM 등록 및 검토
13회차	원가 초기데이터 등록	<ul style="list-style-type: none"> 제품/상품/자재 기초재고금액 등록 및 재고수불부 검토 재고자산평가법 및 원가계산단위 정의 원가부서 및 원가계정과목 설정
14회차	제조원가관리	<ul style="list-style-type: none"> 제조원가배부방법 등록 제조원가계산 시뮬레이션 재고수불부와 재무제표 검증
15회차	총원가관리	<ul style="list-style-type: none"> 총원가배부방법 등록 총원가계산 시뮬레이션 수익성분석과 재무제표 검증
16회차	심화교육	<ul style="list-style-type: none"> 영업/수출 - 출고 / 매출 / 입금 데이터 확인 및 검증 구매/수입 - 매입정산 / 수입원가 데이터 확인 및 검증 생산/외주 - 자재출고 / 생산입고 / 외주입고 데이터 확인 및 검증

<Q3> 시스템에버(SystemEver)는?

3. 구축형 ERP vs. SystemEver

구분	K-System Ace (구축형)	SystemEver (클라우드 SaaS)	금액 절감 대상
구분 요약	상주 컨설팅 / 패키지 활용 + 맞춤 개발 / 높은 금액	방문 컨설팅 / 패키지 활용 / 개발 제약 / 낮은 금액	
구축 방법	컨설팅(상주)+패키지 사용권 구매+ 커스터마이징 기반	컨설팅(방문) + 패키지 월 사용료 지급	컨설팅 금액, 패키지 사용권 구매 금액
구축 기간	6개월 이상	2 ~ 3개월 이내	
컨설팅/유지관리 수행	영림원, 또는 파트너사	파트너사 수행 원칙(*영림원 지원)	
컨설팅 금액 산정	고객사 상주 진행 기준 산정	방문 컨설팅 (최대) 20 회	
추가 개발 금액 산정	추가 개발 범위 기준 산정	바코드 출력물, 주요 조회 화면	추가 개발 금액
ERP 운영 HW/SW/지원 SW	별도 구입, 자체 or 전문 업체 관리	Microsoft Azure 서비스 사용	ERP운영 인프라 금액/ IT 인프라 관리자 운영
추가 개발 범위	계약 시 해당 범위 협의 및 진행 / 추가 계약	방문 컨설팅 수행 시 개발 범위 협의	개발 범위 협의 후 진행

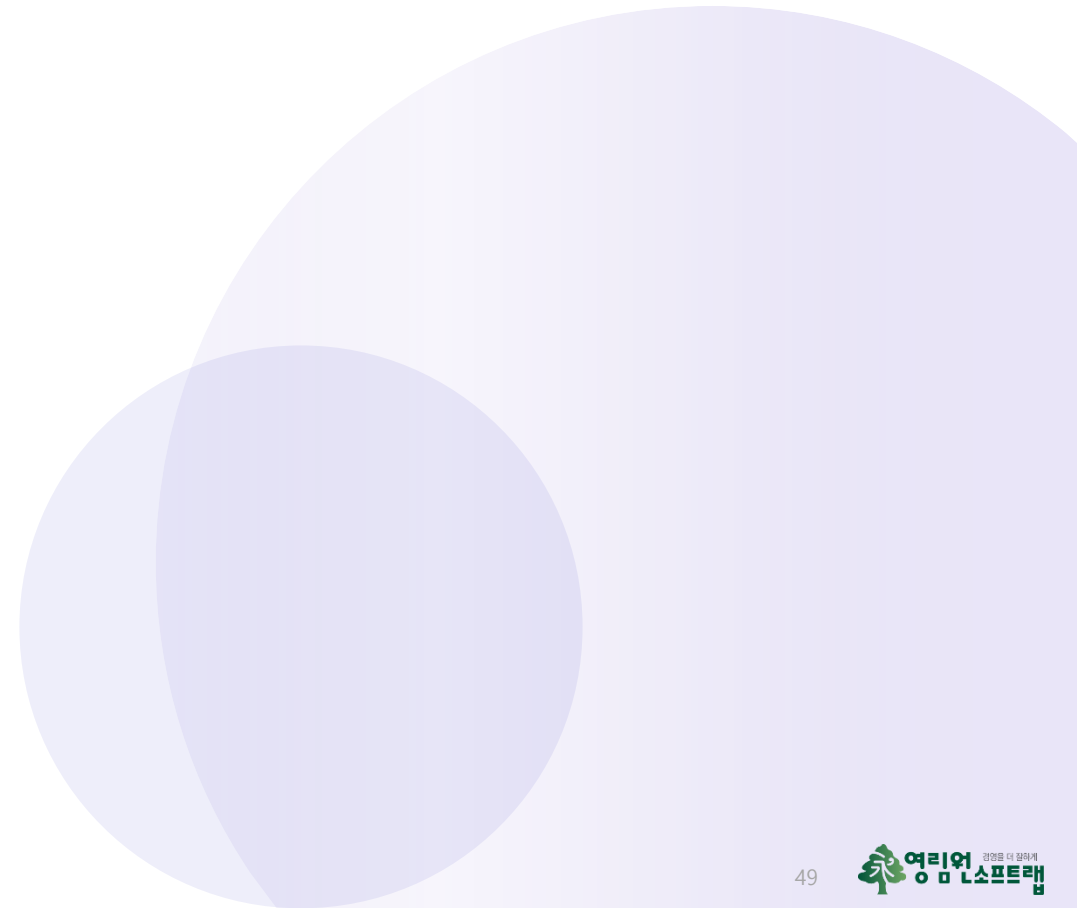
<Q3> 시스템에버(SystemEver)는?

3. 구축형 ERP vs. SystemEver

구분	K-System Ace (구축형)	SystemEver (클라우드 SaaS)	금액 절감 대상
구분 요약	상주 컨설팅 / 패키지 활용 + 맞춤 개발 / 높은 금액	방문 컨설팅 / 패키지 활용 / 개발 제약 / 낮은 금액	
구축 방법	컨설팅(상주)+패키지 사용권 구매+ 커스터마이징 기반	컨설팅(방문) + 패키지 월 사용료 지급	컨설팅 금액, 패키지 사용권 구매 금액
구축 기간	6개월 이상	2 ~ 3개월 이내	
컨설팅/유지관리 수행	영림원, 또는 파트너사	파트너사 수행 원칙(*영림원 지원)	
컨설팅 금액 산정	고객사 상주 진행 기준 산정	방문 컨설팅 (최대) 20 회	
추가 개발 금액 산정	추가 개발 범위 기준 산정	바코드 출력물, 주요 조회 화면	추가 개발 금액
ERP 운영 HW/SW/지원 SW	별도 구입, 자체 or 전문 업체 관리	Microsoft Azure 서비스 사용	ERP운영 인프라 금액/ IT 인프라 관리자 운영
추가 개발 범위	계약 시 해당 범위 협의 및 진행 / 추가 계약	방문 컨설팅 수행 시 개발 범위 협의	개발 범위 협의 후 진행

<Q3> 시스템에버(SystemEver)는?

4. 높은가성비 전문 ERP



<Q3> 시스템에버(SystemEver)는?

4. 높은가성비 전문 ERP

▶ 업종 특화 프로세스 보유

- ERP 패키지 내 28년 중소/중견/그룹 구축 프로세스 및 Know-How 보유
- 업종/업무별 프로세스/기능 단기간 내 사용 가능
- 고객사 업무 범위와 수준 따른 (유상) ERP컨설팅 서비스 제공

▶ 월 사용료 구독 서비스

- 고객사 업무 형태 맞춤 서비스 신청
- 월 사용료 및 컨설팅 금액 확인 후 (시뮬레이션) 및 신청 가능
- 약정 기간 없이 가능하고, (구축형) Ace 업그레이드 시, 데이터 이관 작업 없이 사용 가능

▶ 인터넷 환경에서 접속 가능

- 인터넷 환경에서 언제, 어디서나 PC/모바일/태블릿 사용 가능
- 서비스 신청 후 실시간 프로비저닝, 모듈/월 단위 과금 (*추가/제외 가능)
- 추가 IT인프라/담당자 없이 운영 가능

<Q3> 시스템에버(SystemEver)는?

4. 높은가성비 전문 ERP

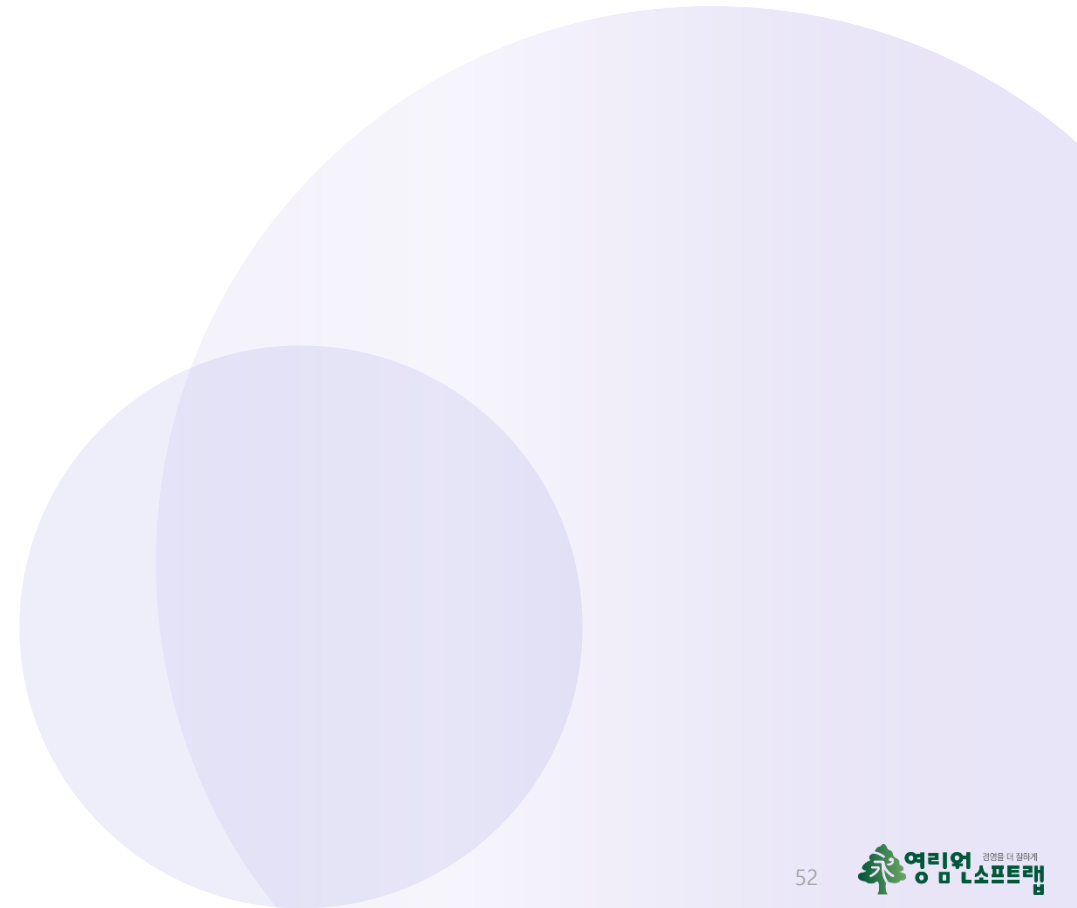
▶ Microsoft 와 협업

- MS Azure (애저) 사용으로 IT인프라 전문 지식 없이도 사용 가능
- Azure의 전문 관리 서비스 활용 가능
- 구축형 대비 서버/OS/DBMS/품질관리 비용 절감

▶ AS 관리 및 사용자 교육

- 고객이 직접 신청하는 AS 시스템
- 본사에서 월 1회 업무별 사용자 교육 제공 (*On-Line 교육 사이트 운영)
- Ace 업그레이드 시, 별도 마이그레이션 없이 사용 가능

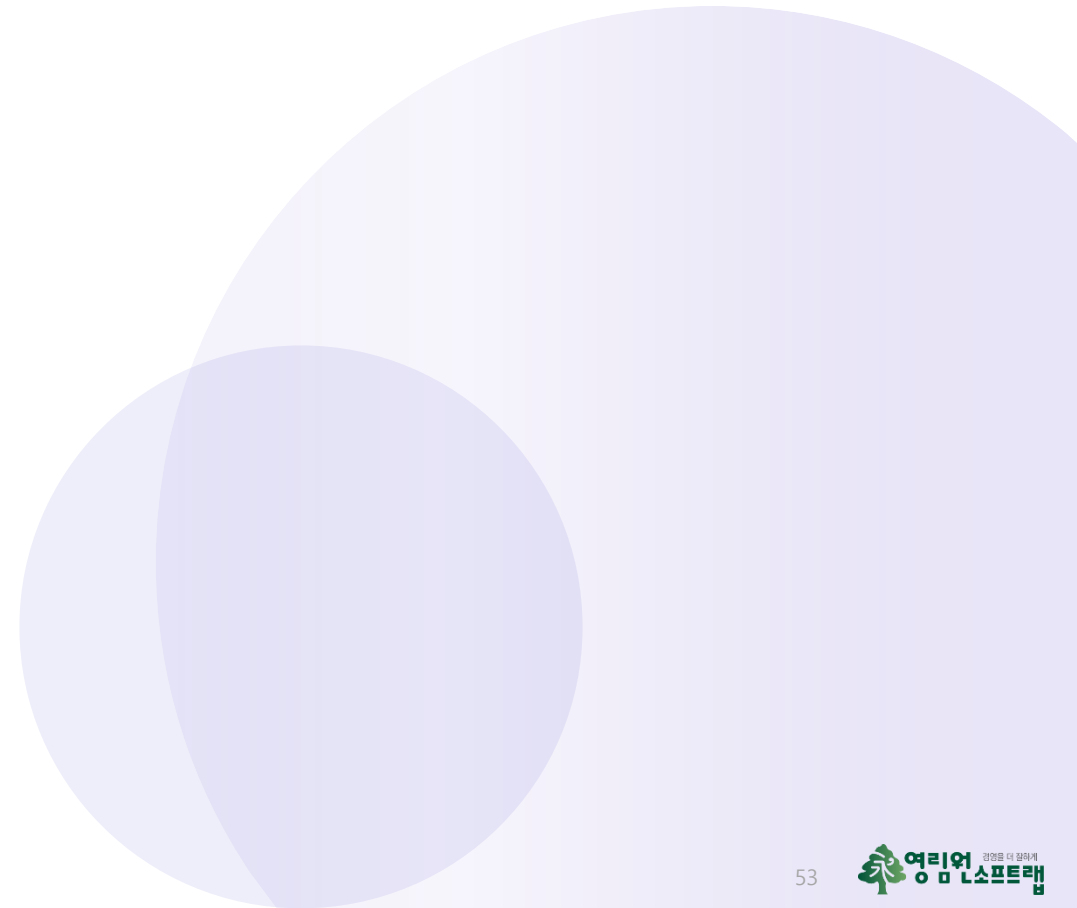
<Q4> 추천 대상 기업



<Q4> 추천 대상 기업

통합 업무 및 자체 결산 추진

- 사용 중인 저가형 ERP 또는 회계솔루션의 한계를 느끼는 기업
- 정교한 원가를 산출하여 정확한 수익성 분석을 원하는 기업
- 상장을 준비 중인 기업
- 추가 개발 없이 선진 기업 사례를 업무에 적용하기 원하는 기업
- 장기적으로 고가 구축형 ERP 진행 전 업무 프로세스 수립을 원하는 기업
- 구축형 대비 저렴한 대안을 찾는 기업



<Q4> 추천 대상 기업

통합 업무 및 자체 결산 추진

- 사용 중인 저가형 ERP 또는 회계솔루션의 한계를 느끼는 기업
- 정교한 원가를 산출하여 정확한 수익성 분석을 원하는 기업
- 상장을 준비 중인 기업
- 추가 개발 없이 선진 기업 사례를 업무에 적용하기 원하는 기업
- 장기적으로 고가 구축형 ERP 진행 전 업무 프로세스 수립을 원하는 기업
- 구축형 대비 저렴한 대안을 찾는 기업

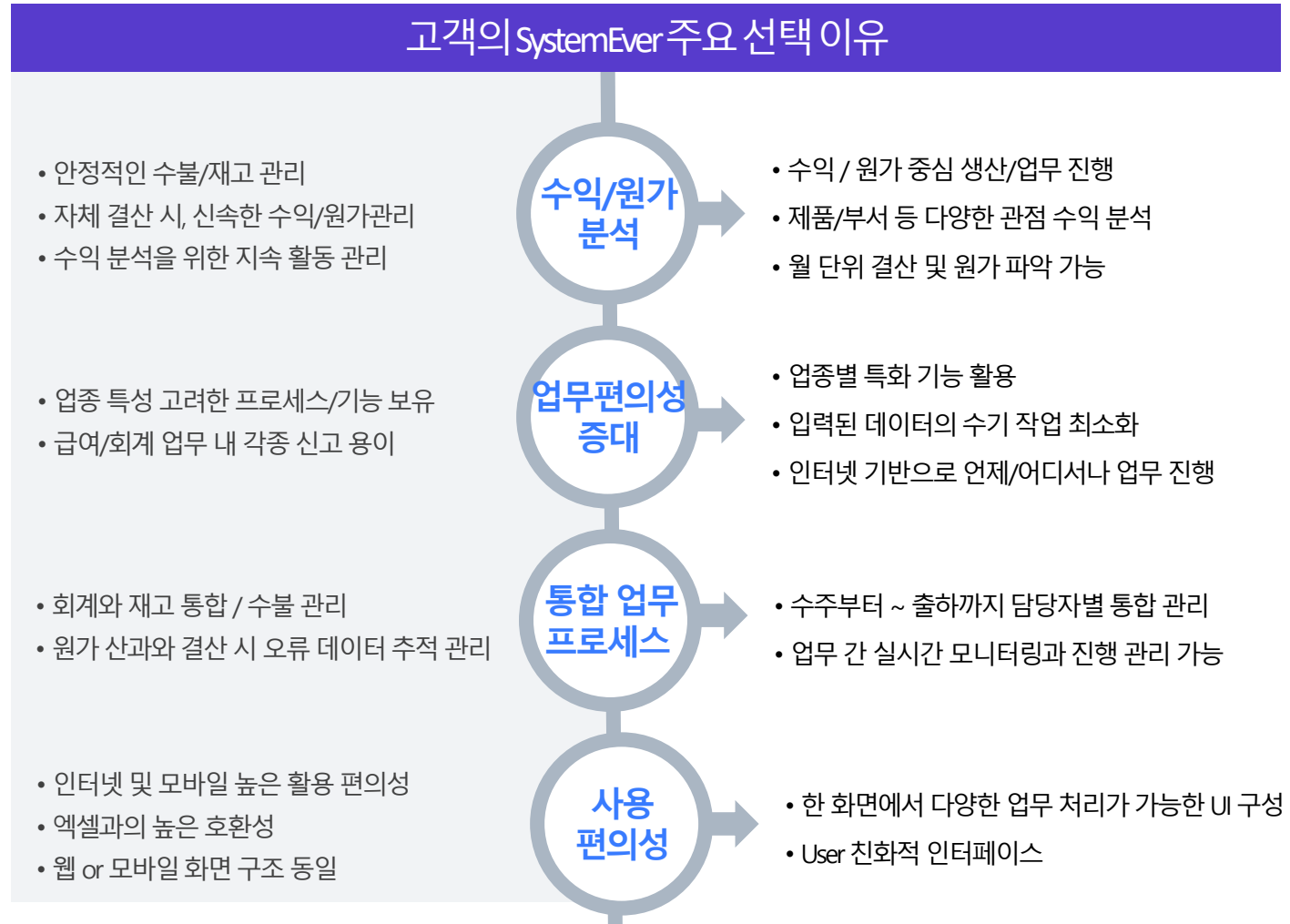
(주)영림원소프트랩 Cloud SaaS ERP

SystemEver를 확인해보세요!

<Q4> 추천 대상 기업



<Q4> 추천 대상 기업



<Q5> 시스템에버(SystemEver) 서비스 신청



The image shows a screenshot of the SystemEver website. At the top, there is a navigation bar with the SystemEver logo on the left and menu items: '서비스소개', '고객경험', '사용료', '도입안내', '고객지원', and a '로그인' button on the right. The main content area features a large green headline: '영림원 시스템에버는 클라우드 SaaS 방식의 월 사용료 지불형 ERP입니다.' Below the headline is an isometric illustration of a modern office environment with people working at desks, a large screen displaying a line graph, and various data visualization elements like bar charts and pie charts. At the bottom, there are three white boxes with green icons and text describing the service's features: '클라우드' (Cloud), 'SaaS' (Software as a Service), and '월 사용료 지불형' (Monthly fee payment type).

SystemEver 서비스소개 고객경험 사용료 도입안내 고객지원 로그인

영림원 시스템에버는 클라우드 SaaS 방식의 월 사용료 지불형 ERP입니다.

클라우드
Microsoft Cloud Service인 Azure상에서 작동되며 설치과정 없이 웹브라우저에서 어디서나 사용 가능

SaaS
선진화된 업무프로세스가 패키지형식으로 제공되어 개발없이 설정에 의해 짧은 구축시간내 사용 가능

월 사용료 지불형
일시불 지급이 아닌 선택한 상품에 따라 사용료를 매월 지불하는 방식

<Q5> 시스템에버(SystemEver) 서비스 신청

서비스가격구성

<p>월 사용료 (필수)</p>	<ul style="list-style-type: none"> • 업무 유형별 가격 책정 및 모듈 차등 • 유저(업무/ESS 구분) 추가/제외 가능 • 30 만원 ~ 115 만원 (옵션 포함 여부 상이)
<p>방문 컨설팅 (필수)</p>	<ul style="list-style-type: none"> • 최대 20회 방문 진행 : 필수 (일 방문 단가 : 800,000원(VAT별도)) • 도입 모듈 기준 방문 횟수 조정
<p>수정 개발 (옵션)</p>	<ul style="list-style-type: none"> • 1M/M(20M/D) 이내 개발 : 조희화면/출력물 (일 개발 단가 : 500,000원(VAT별도)) • 컨설팅 중 협의 진행
<p>모바일 사용 (옵션)</p>	<ul style="list-style-type: none"> • 모바일 사용 시 법인 당 월 사용료 지급 • 라벨지 등 출력물 변경/추가 개발 • 컨설팅 중 협의 진행

제조 ERP
유통 ERP
일반관리 ERP
서비스 프로젝트 ERP

제조 ERP

사용대상	규격화된 제품을 직접생산 또는 외주생산하여 재고를 보유하면서 고객사 납품요청 시 보유재고에서 납품하거나, 납품일정에 맞게 자재구매 및 생산활동을 하여 납품하는 전형적인 제조기업
대상업종 예	조립제조, 전기/전자/기계 부품 및 소재, 각종 기기(전기전자통신, 의료, 측정), 출판, 화장품, 식품 등

베이직

1. 영리법인으로 인사/급여/회계 업무를 엑셀 또는 수기, 기장 서비스 등의 외부 서비스 사용 기업
2. 신규 법인 설립, 또는 회계 단독으로 사용하였으나, 예산, 인사, 급여와 연계하여 사용하려는 기업
3. 경비지출관리, 전자결재(그룹웨어), 은행(Firm Banking)과의 연동이 필요한 기업
4. 연말정산 진행 시, 사업소득자 연말 정산이 필요한 기업

에센셜

1. 일반적인 제조기업으로서 수주부터 납품까지의 재고/납품 관리를 효율적으로 수행하기 위한 기업
2. 가용재고, 실재고 등 재고관리체계를 수립하고 개선하려는 기업
3. 수출/수입 관리 중 필요한 기능이 없어 수기작업이 불편한 기업
4. 수기작업이 많아서 자동화 작업이 필요한 기업

스탠다드

1. 인사/회계와 구매, 물류, 생산 관리를 통합하여 전사업무를 수행하려는 기업
2. 업무 간 통합으로 기업자체결산을 수행하는 기업
3. 일반적인 제조기업으로서 실시간 결산, 수출관리, 재고관리를 원하는 기업

엔터프라이즈

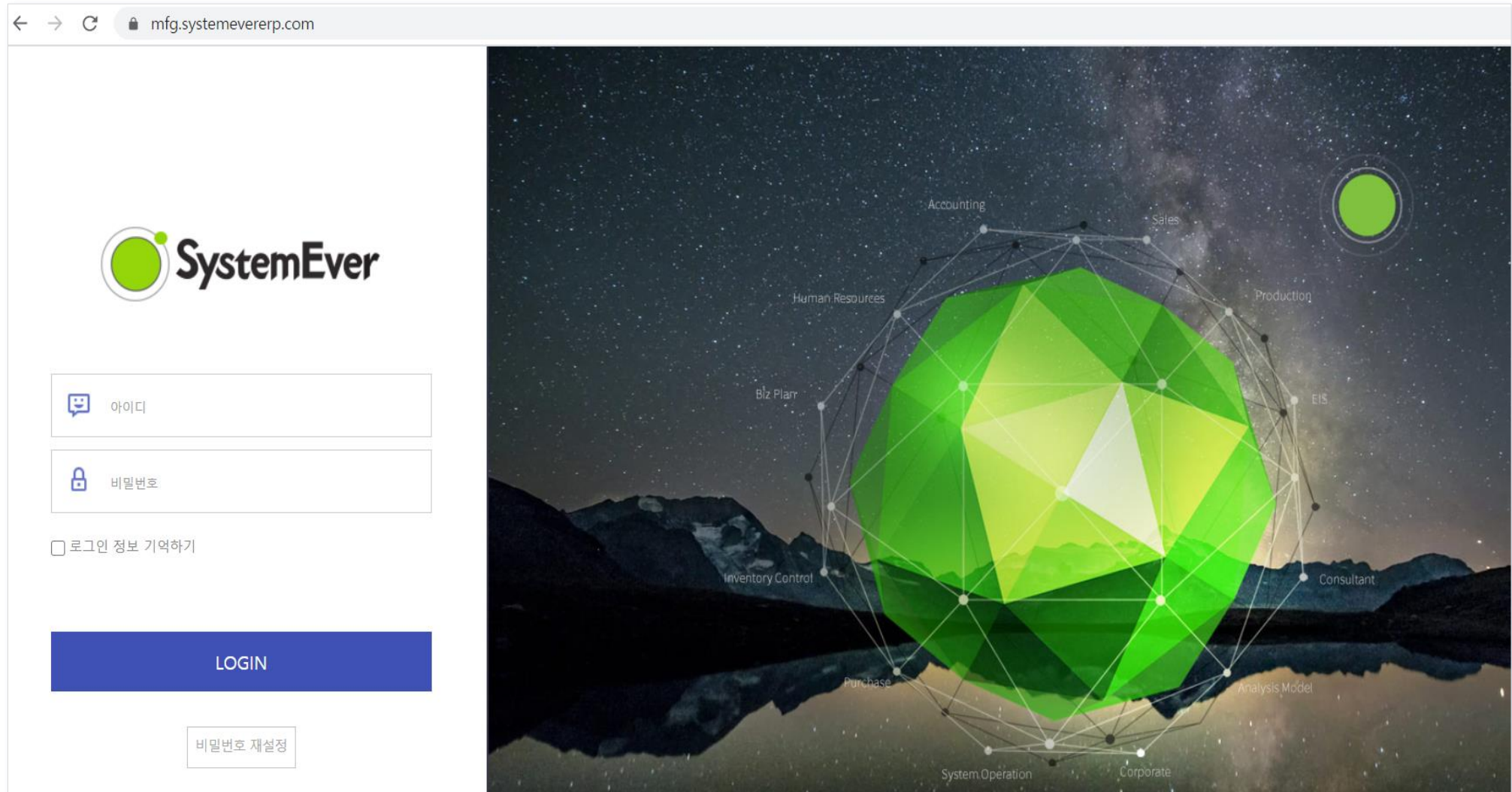
1. 기업의 원가관리와 손익현황을 살펴보려는 기업
2. 제조원가, 흥원가 등 기업 상황에 맞는 원가를 산출하려는 기업

제조 ERP				
	베이직	에센셜	스탠다드	엔터프라이즈
사용대상	규격화된 제품을 직접생산 또는 외주생산하여 재고를 보유하면서 고객사 납품요청 시 보유재고에서 납품하거나, 납품일정에 맞게 자재구매 및 생산활동을 하여 납품하는 전형적인 제조기업			
대상업종 예	조립제조, 전기/전자/기계 부품 및 소재, 각종 기기(전기전자통신, 의료, 측정), 출판, 화장품, 식품 등			
월 사용료	30만원	45만원	75만원	90만원
표준컨설팅 비용(회수)	400만원 (5회) ↘	400만원 (5회) ↘	720만원 (9회) ↘	960만원 (12회) ↘
인사/급여/회계	✓		✓	✓
구매/영업/물류/수입/수출		✓	✓	✓
원가관리				✓
생산관리	<input type="checkbox"/> (선택시 월 사용료 15만원, 컨설팅 160만원/2회 추가됨)			
외주관리	<input type="checkbox"/> (선택시 월 사용료 5만원, 컨설팅 80만원/회 추가됨)			
저장 용량	100GB까지 무료			
기본제공 일반사용자수	10명			
선택	<input checked="" type="radio"/>	<input type="radio"/>	<input type="radio"/>	<input type="radio"/>

※ 가격 모델 예시

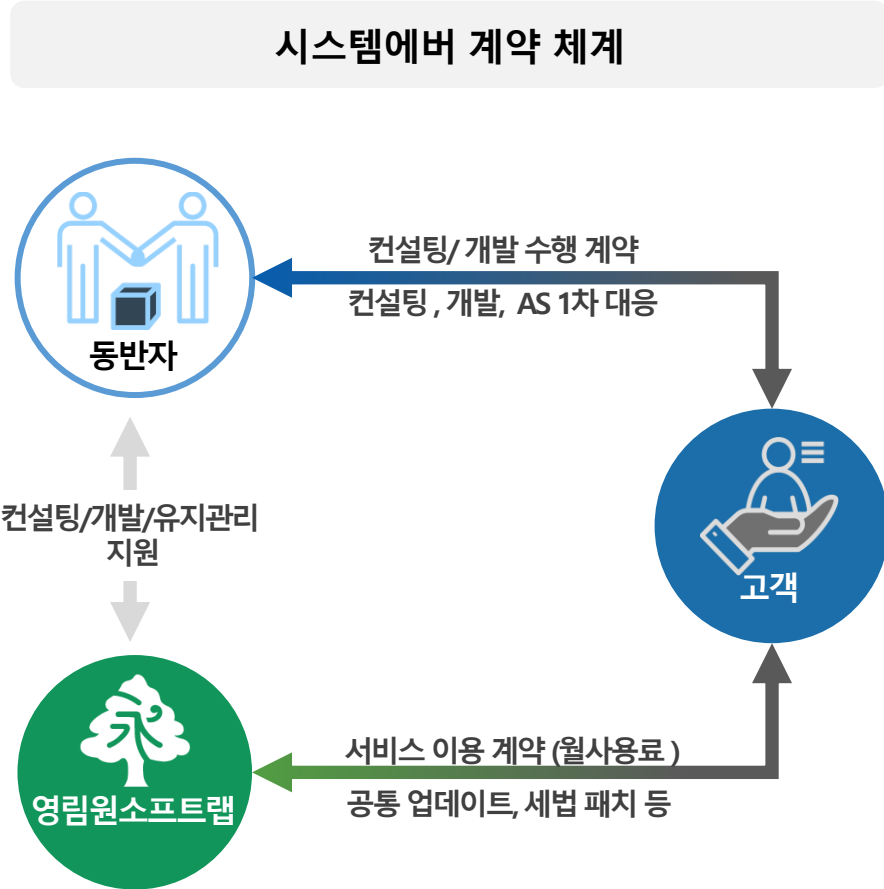
<Q5> 시스템에버(SystemEver) 서비스 신청

실제 사용 환경



<Q6> 서비스 수행 체계

▶ 도입 협의 ~ 컨설팅 수행 프로세스



<Q6> 서비스 수행 체계

▶ 고객지원 체계



AS 지원	원격 지원	시스템 지원
WEB A/S 시스템을 통한 실시간 문의 메일 통한 문의 고객사 수행 컨설턴트 직접 대응	리모트 서비스 요청 시 방문 (협의 후 해당 동반자 컨설턴트)	데이터 백업 표준 ERP 프로그램 패치
24시간 이내 응답 체제	신속한 문제 해결	운영 시스템 최적화

<Q6> 서비스 수행 체계

▶ 교육 프로그램 소개

Off-Line 교육(매월 둘째주)

서울 강서구 영림원소프트랩 교육센터에서 실시

구분	교육과정	세부과정	인원	기간
내부 사용자	초급사용자 과정	인사/급여	3	8H
		회계/자금	3	8H
		영업/수출	3	8H
		구매/수입	3	8H
		생산/외주	3	8H
	활동기준원가(관리회계)	3	8H	
	신고교육	부가세 교육	2	8H
		연말정산 교육	2	8H
시스템 관리자	개발자	K-Studio 교육	3	32H
	운영 관리자	ERP관리자	3	8H
		Windows 관리자 과정	1	12H
		SQL Server Admin 과정	1	12H
무상교육				

On-Line 교육(상시)

시간적·공간적 제한 없는 On-Line 교육을 지원



<Q7> 시스템에버(SystemEver) 고객 현황

업종별 고객 비율 (2020년 상반기 기준)



고객 사용 현황 (2020년 상반기 기준)

기계/장비	MAGNIX, PQRA, TELSTAR, SMC, (주)티에스아이, MYUNGSUNG
전기/전자	(주)대경바스컴, VCTech, TRUEN, FOCUS H&S, PITTASOFT, MST ENGINEERING
식품업	백알푸드, DONG SUNG, 제이푸드서비스, 한국생활건강, 밀푸드, (주)금호식품
유통업	(주)금호농산, Biogenicskorea, SPC 에스피씨 테크놀로지, OVCOS, PROTOOL, AsianStar, Inc.
IT서비스	FORELINK, MEDIOPA, INNOPIA, Mtrrosoft, Cloocus, GOLDEN PLANET
코스메틱	JUNG SAEM MOOL, skin79, 그린코스, SZCO cosmetic, CCC, SHE ^N B

금속가공	AETS, thysenkrupp, AN-TECH, SHINWON
제약/의료기기	Fuovidiers, ImmuneChia, LB, IBS IMPLANT
정밀기기	APM, (주)메카트로, HYO JIN, (주)세미캡
금융업	AlphaAsset, ABA 금융서비스, GOLDE BRIDGE
기타	MORRIS, AZTECH WB, ZEBEC, GOLD AND SILVER, 해법에듀, KOREA EDUCATION GROUP

<Q7> 시스템에버(SystemEver) 고객 현황

| 주요 고객 사례

“ **전사적자원관리(ERP)는 선택이 아닌 필수 솔루션입니다.**
조직의 신뢰성을 극대화할 수 있고, 미래 예측 경영이 가능하도록 하는 데 꼭 필요합니다.
동**품은 ERP를 도입함으로써 회사 성장의 기틀을 마련했으며, 10년 이상 사용해본 결과
영림원소프트랩의 ERP는 가성비가 훌륭한 최적화된 솔루션입니다. ”

(주)동성식품
이** 대표이사

“ ERP 초기 도입할 때는 결산 완료하는데 3일 걸렸으나,
지금은 매출 마감 끝난 후 2시간 이내 완료합니다.
모든 결산 마감 완료에 하루도 안 걸릴 정도로 경영체계가 안정화되었습니다. ”

퓨오바이더스
김** 상무

“ **시스템에버를 통한 원가 분석 자료**를 확보할 수 있기 때문에
앞으로 글로벌 기업으로 성장해 가는데 있어서
정확한 판단에 의해 의사 결정을 할 수 있을 것입니다. ”

(주)정샘물뷰티
권** 팀장

04

Outro

2021년 사업방향

2021년 시스템에버(SystemEver) 사업 방향

코로나 19를 대응하는 여행

2021년 시스템에버(SystemEver) 사업 방향

코로나 19를 대응하는 여행

지속적인 기능 개선과 보완

업종별 특화 프로세스 강화

사용자 교육 콘텐츠 보완

컨설팅 역량 향상

2021년 시스템에버(SystemEver) 사업 방향

코로나 19를 대응하는 여행

지속적인 기능 개선과 보완

업종별 특화 프로세스 강화

고객 면역 강화

사용자 교육 콘텐츠 보완

컨설팅 역량 향상



Q & A



- Call

장덕화 부장 010-2550-1277

- E-mail

dhjang@ksystem.co.kr

YOUNGLIMWON SOFT LAB

THANKS