



**Digital Pages**

# Criação e Gestão de Ativos Digitais



# Digital Pages

A Digital Pages é pioneira e líder do mercado brasileiro de publicação e conteúdo digital. Há mais de 20 anos, promove Pesquisa & Desenvolvimento de maneira integrada ao atendimento de necessidades e expectativas de milhões de usuários conectados à sua plataforma por meio de smartphones, computadores e tablets para as mais diversas finalidades.

De leitores de periódicos de grande circulação a alunos de ensino fundamental, médio e universitário de milhares de instituições de ensino, passando por clientes corporativos, os usuários da plataforma RDP estão em todos os estados do país em diferentes contextos de inclusão digital e conectividade.

Nossos clientes contam, ainda, com serviços consultivos especializados, aplicados aos projetos por meio de nossa metodologia proprietária, a Metodologia de Trabalho DP.

QUALQUER  
**CONTEÚDO**  
EM QUALQUER  
**TELA**





...

Mais de  
**30 MILHÕES**  
de usuários

Mais de  
**20 ANOS**  
de atuação no  
mercado

— Por meio de uma marca de algum de nossos clientes, já estivemos em contato com você.



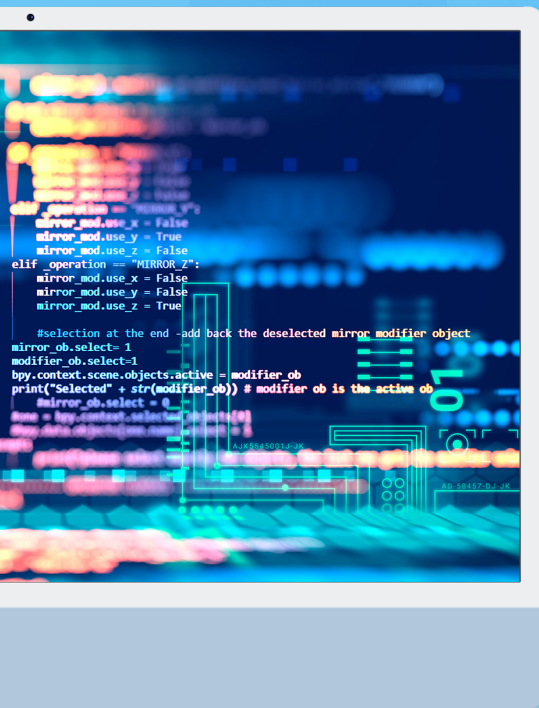
Desde a sua concepção, a **Plataforma RDP** (**R**ich **D**igital **P**ages) sempre teve como uma de suas principais premissas o uso da tecnologia para garantir a melhor experiência de uso, onde o “melhor” é algo em constante evolução, antecipando-se às expectativas do mercado.

Com o intuito de que a experiência do usuário seja tanto efetiva quanto agradável, expandimos continuamente os limites do que é “consumir conteúdo”, com um longo histórico de tornar inovações tecnológicas em soluções inovadoras.

Assim, a plataforma é submetida a um constante processo de atualização, engendrado por uma equipe multidisciplinar de pesquisa e desenvolvimento, composta por alguns dos profissionais mais gabaritados do mercado.



**Plataforma  
RDP**



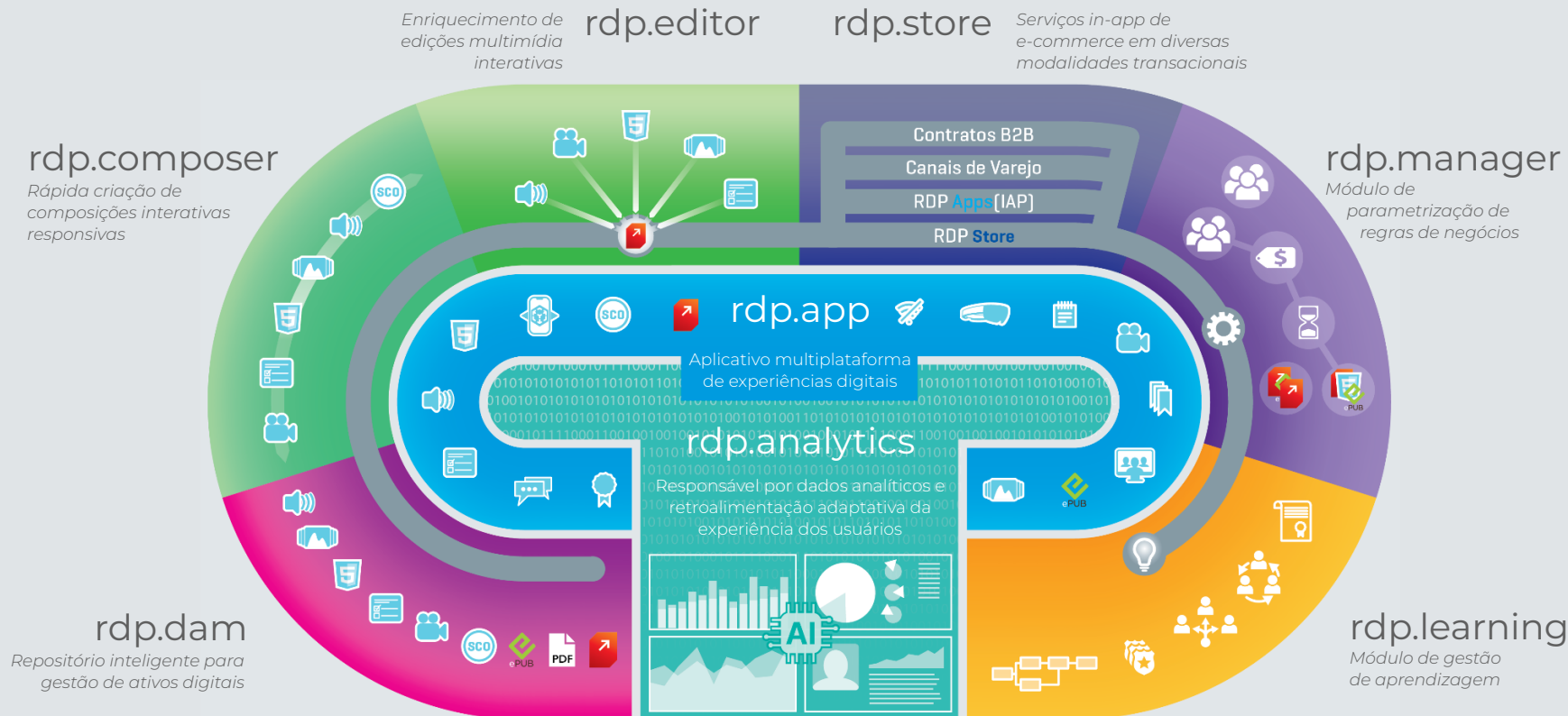
Este processo contínuo e dinâmico traz como resultado uma solução composta por serviços, ferramentas e componentes diversos que permitiram a criação de módulos distintos, estruturais e complementares, que estão aptos a atender as mais diferentes demandas envolvidas no processo de disponibilização de conteúdos e experiências em meios digitais, nas mais variadas verticais como indústria 4.0, saúde, educação, energia, finanças e construção, entre outras.

Com sua flexibilidade incomparável, a plataforma permite que seus componentes sejam habilitados ou desabilitados, além de parametrizados, para atender de ponta a ponta todos os processos relacionados ao escopo do projeto, moldando-se para responder aos mais diversos desafios, sempre respeitando os diferenciais estratégicos de cada cliente e as particularidades de cada projeto.

Além dos formatos mais estabelecidos, a Plataforma RDP conta com recursos especializados para aplicação de experiências de realidade estendida e metaverso, oferecendo todas as funcionalidades necessárias para gestão, controle de acesso, visualização e acompanhamento analítico em todas as modalidades - aumentada, virtual e mista - e em diferentes formatos de dispositivos e sistemas operacionais.

# Plataforma RDP (Rich Digital Pages)

Um completo ecossistema para enriquecimento, organização, criação, distribuição e consumo de conteúdos digitais



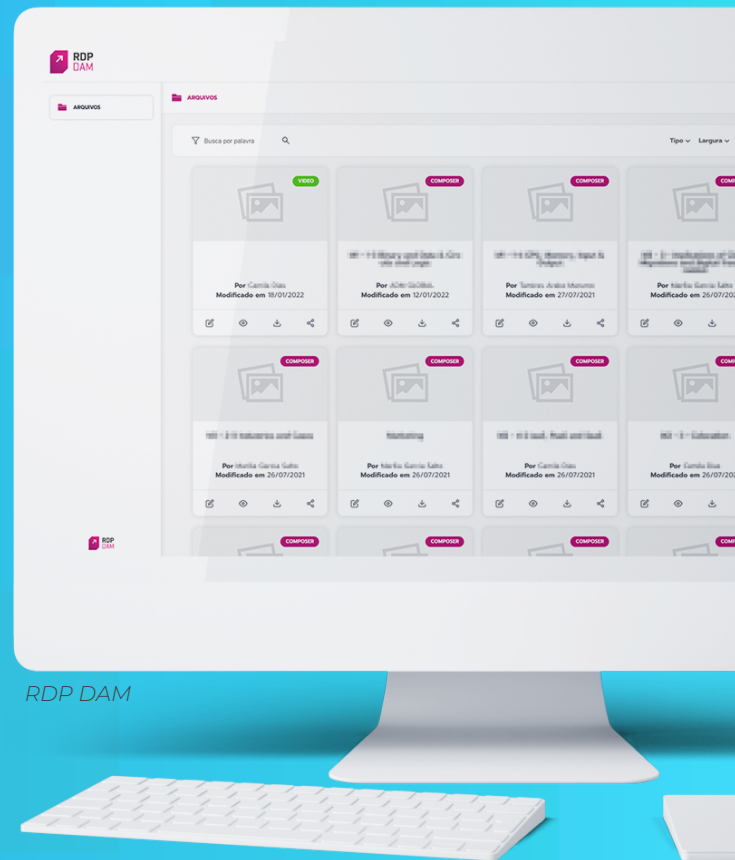
# Gestão de Conteúdo

Solução para gestão, controle, edição, cocriação, versionamento, armazenamento, classificação e distribuição de recursos digitais.

O módulo é especializado na estruturação de processos para gestão de conteúdo. Oferece recursos e ferramentas avançadas para catalogação, busca, permissionamento, armazenamento, controle de direitos autorais e licenciamento e distribuição segura de objetos digitais, além da gestão de processos e tarefas, por meio de um engine robusto de workflow, permitindo o trabalho coordenado entre demandantes e criadores de conteúdo.

O RDP DAM não delimita quantidade de conteúdos ou de usuários, possibilitando que o acervo possa se expandir conforme as necessidades do projeto e de novas demandas.

Com a classificação por metadados customizáveis, utilização de taxonomias e tags personalizadas e extração de metadados por serviços de IA, objetos digitais passam a ser facilmente localizáveis, aumentando sua aplicabilidade e ROI.



RDP DAM

## Gestão de Usuários

A Plataforma RDP permite a criação e inativação de usuários manualmente, por meio de carga via upload de arquivo.csv (individual ou em lote) ou por meio de integração, com a opção de inserção diretamente em grupos específicos. Usuários cadastrados podem ser consultados e ter suas informações editadas a qualquer momento.

## Controle de Acesso

A Plataforma RDP contempla diferentes métodos de autenticação, permitindo de usuários acessem o ambiente do projeto por meio de autenticação diretamente na plataforma, autenticação por meio de SSO, acesso por IP, autocadastro, entre outros.

## Controle de Autorização

A Plataforma RDP permite a criação e edição de perfis individuais ou de grupos com a atribuição de funções e autorizações específicas, além de uma camada de permissionamento por contexto e módulo da plataforma. As regras de permissionamento podem ser atribuídas a perfis e parametrizadas por contextos (módulos, componentes ou ferramentas da plataforma), além de possibilitarem a associação a cargos e funções, setores ou unidades de uma organização.

### *Controle de Autorização (cont.)*

Um usuário pode possuir múltiplos papéis e perfis associados a grupos e contextos, além de ter configurado permissionamento em qualquer nível ou criticidade, garantindo segurança e controle aos administradores sobre os diferentes níveis de acesso às informações mais granulares.

### **Armazenamento**

A Plataforma RDP disponibiliza recursos elásticos de armazenamento, viabilizando um repositório centralizado, virtualmente ilimitado, permitindo o armazenamento dos mais variados formatos de arquivos.

### Upload de Ativos

A Plataforma RDP permite o upload de arquivos manualmente, por meio de carga em batch e por integração.

As interfaces de upload podem ser adequadas às necessidades do projeto, sendo disponibilizadas em diferentes áreas do projeto, provendo maior conveniência e agilidade.

### Download de Ativos

A Plataforma RDP permite controlar o download de ativos com base em perfil e contexto.

## Cadastro de Ativos

O RDP DAM oferece uma camada totalmente customizável de metadados, em linha com as necessidades do projeto, permitindo qualificar cada objeto com recursos que vão muito além dos recursos oferecidos pela estrutura de diretórios de um sistema operacional ou modelos padrão de cadastro. Os atributos podem variar conforme o tipo e formato de arquivo, com a possibilidade de extração automática de dados básicos.

## Serviços Cognitivos

Durante o processo de upload, serviços cognitivos podem ser ativados, extraindo metadados do conteúdo por meio de processos como reconhecimento facial, speech-to-text, geração de legendas para vídeos, identificação de objetos e elementos em imagens e vídeos, entre outros. Desta forma, os arquivos passam a contar com um conjunto riquíssimo de dados, aumentando exponencialmente sua encontrabilidade e relevância.

Mediante upload, cada arquivo pode receber um status default, configurável, e ter seus dados editados.

*Exemplo ilustrativo de formulário de cadastro*

The image shows a screenshot of a web-based form for file registration. The form is titled "Informações do arquivo" and has several tabs: "DADOS GERAIS" (selected), "CONTEXTO", "METADADOS", "HISTÓRICO", and "COMENTÁRIOS". The form contains the following fields:

- Nome do arquivo:** CHK\_2020\_1A\_NeS\_L2\_C6.pdf
- Arquivo:** CHK\_2020\_1A\_NeS\_L2\_C6.pdf
- Tipo de arquivo:** Imagem
- Formato:** PNG
- Versão:** 3
- Autor:** Márcia Rodrigues
- Data:** 15/06/2021, 14:15
- Tamanho:** 1,45 MB
- Descrição do projeto:** (Empty text area)



## Classificação

A Plataforma RDP permite a classificação de ativos por meio de tags e taxons, tendo como base, por exemplo, áreas de conhecimento, competências e habilidades, disciplinas e tópicos, nível escolar e coleções, entre outros. Ambos os mecanismos visam maior padronização e encontrabilidade.

## Tags

Tags permitem aplicação de classificação de forma desestruturada, mas com maior flexibilidade e relevância pessoal/local.

Tags são registradas globalmente no sistema e alimentam o fluxo de autocomplete (ao iniciar a digitação de uma tag, o sistema identifica tags já cadastradas e apresenta sugestões). Caso não seja encontrado um registro previamente existente, o sistema pode, então, criar um novo registro.

## Taxons

A plataforma permite a criação e gestão de estruturas taxonômicas, viabilizando a classificação estruturada e padronizada dos ativos, dentro de perspectivas previamente mapeadas, com maior relevância global.

Exemplo ilustrativo de uso de taxons

A captura de tela mostra uma interface de usuário para a classificação de objetos. No topo, há um campo de texto rotulado 'Anexo:' com o valor 'cortella\_o\_pulo\_do\_gato.mp4'. Abaixo, o título 'Classificação do Objeto' precede um formulário. O formulário contém:

- Um campo 'Base taxonômica:' com o valor 'Graduação' e um ícone de adição (+).
- Um campo 'Classificadores:' que contém três tags selecionadas: 'Empreendedorismo', 'Planejamento' e 'Inovação'.
- Um campo 'Destino:' que contém quatro tags selecionadas: 'Graduação', 'Livre', 'Presencial' e 'Presencial'.

Na base do formulário, há dois botões: 'Cancelar cadastro' (cinza) e 'Salvar cadastro' (azul escuro).

## Versionamento

A plataforma registra cada alteração em um dado ativos, gerando uma nova versão para cada alteração.

As versões são exibidas em formato de lista, indicado o autor e a data e hora da criação da nova versão.

É possível restaurar uma versão, tornando-a a versão mais recente.

## Status

Ativos podem ser configurados com atributo de status, permitindo indicar a condição do ativo dentro de um ciclo de vida previamente definido, associado ao formato ou contexto de uso do ativo.

Status podem ser atribuídos manualmente ou por meio de integração, respondendo a alterações de status controladas por workflows.

A plataforma permite que, mediante configuração, status possam ser usados como gatilhos para notificações.

## Notificações

Mediante configuração, a plataforma permite a criação e gestão de notificações, possibilitando definir para cada tipo de mensagem o conteúdo, o público e o gatilho.

Exemplo ilustrativo de visualização de versões



The screenshot shows a window titled "Informações do arquivo" with a close button (X) in the top right corner. Below the title bar are five tabs: "DADOS GERAIS", "CONTEXTO", "METADADOS", "HISTÓRICO" (which is selected and underlined), and "COMENTÁRIOS". Under the "HISTÓRICO" tab, the "Nome do arquivo" is displayed as "CHK\_2020\_1A\_NeS\_L2\_C6.pdf". Below this is a table with four columns: "Versão", "Arquivo", "Autor", and "Data". The table contains three rows of data.

Versão	Arquivo	Autor	Data
3	CHK_2020_1A_NeS_L2_C6.pdf	Márcia Rodrigues	15/06/2021, 14:15
2	CHK_2020_1A_NeS_L2_C6.pdf	Márcia Rodrigues	09/06/2021, 14:15
1	CHK_2020_1A_NeS_L2_C6.pdf	Márcia Rodrigues	28/05/2021, 14:15

## Busca

A ferramenta de busca no acervo permite a pesquisa por ativos em todas as categorias de conteúdos. Todos os atributos podem ser utilizados como critério de busca, conforme configuração do projeto.

Os resultados da busca podem ser segmentados pela combinação de filtros que deverão ser previamente habilitados, conforme a necessidade do projeto, o tipo dos conteúdos publicados e seus atributos.

Abaixo, seguem alguns exemplos dos tipos de critérios de busca e filtros disponíveis na plataforma:

- Data de upload;
- Data de atualização;
- Autor;
- Período;
- Tamanho do arquivo;
- Formato;
- Tags;
- Taxons;
- Expressão no objeto;
- Termo no acervo;
- Filtros combinados.

Na exibição dos resultados da busca, a plataforma permite a habilitação de ordenação de resultados por data, ordem alfabética ou relevância, entre outras opções que considerem os metadados atribuídos aos conteúdos publicados.

Buscas podem ser salvas e aplicadas repetidamente.



# Digital Pages

Av. Rebouças, 3749 - Pinheiros  
São Paulo - SP - Brasil  
05401-450

[comercial@digitalpages.com.br](mailto:comercial@digitalpages.com.br)

+55 (11) 2537-1655