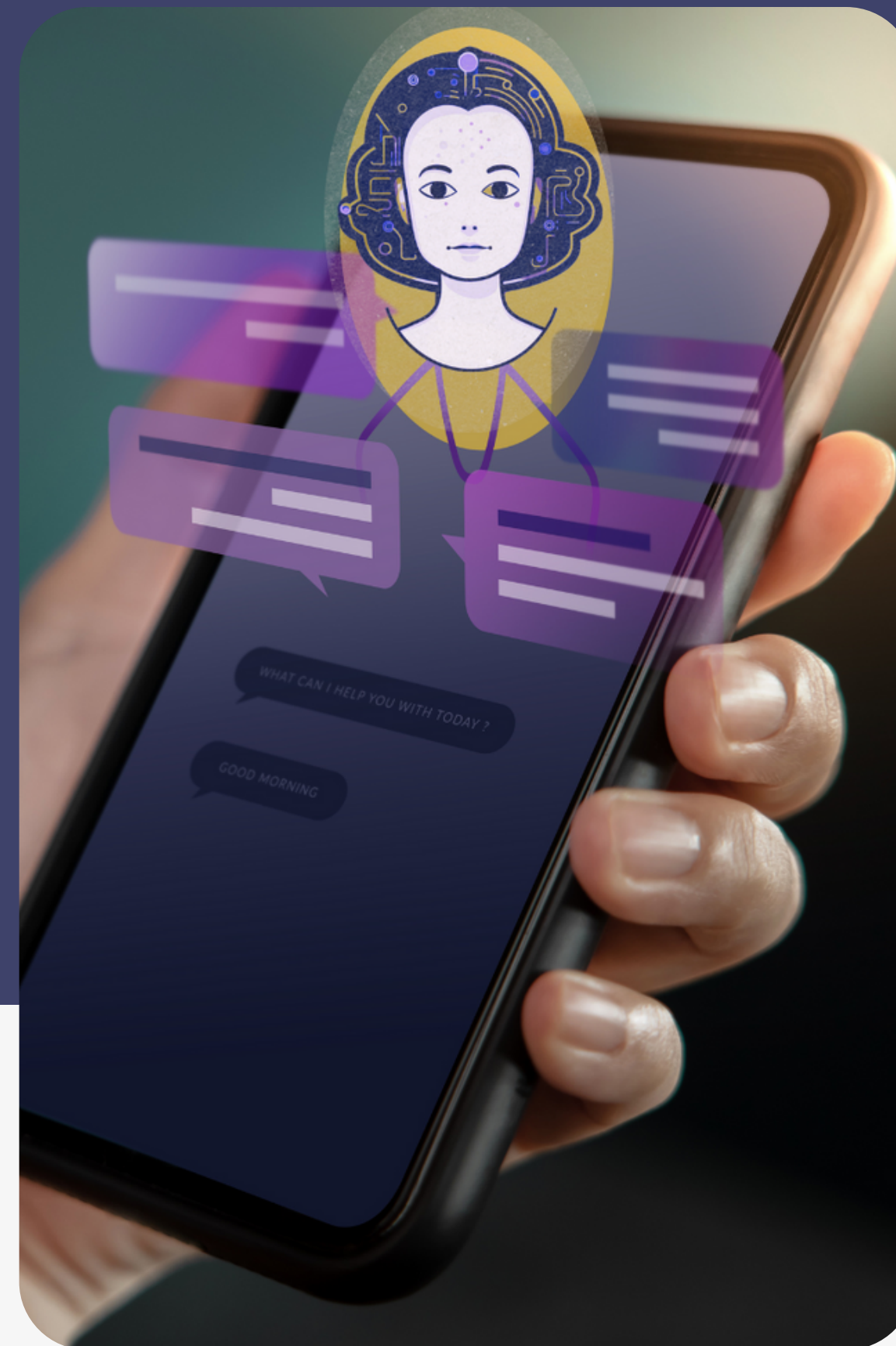




Guia de Implantação



Na ZeeChat, acreditamos em simplificar o processo de atendimento ao cliente.

Ao contratar a nossa solução, você não precisa se preocupar com o número de atendentes ou agentes que serão necessários para lidar com as conversas. A ZeeChat é uma solução completa e única, capaz de lidar com todas as interações de forma eficiente e eficaz.



A implantação é um processo simples e eficiente, projetado para garantir uma transição bem-sucedida para a nova solução de atendimento ao cliente.

Veja os passos envolvidos na implantação da ZeeChat:



Passo 1: Configuração Personalizada

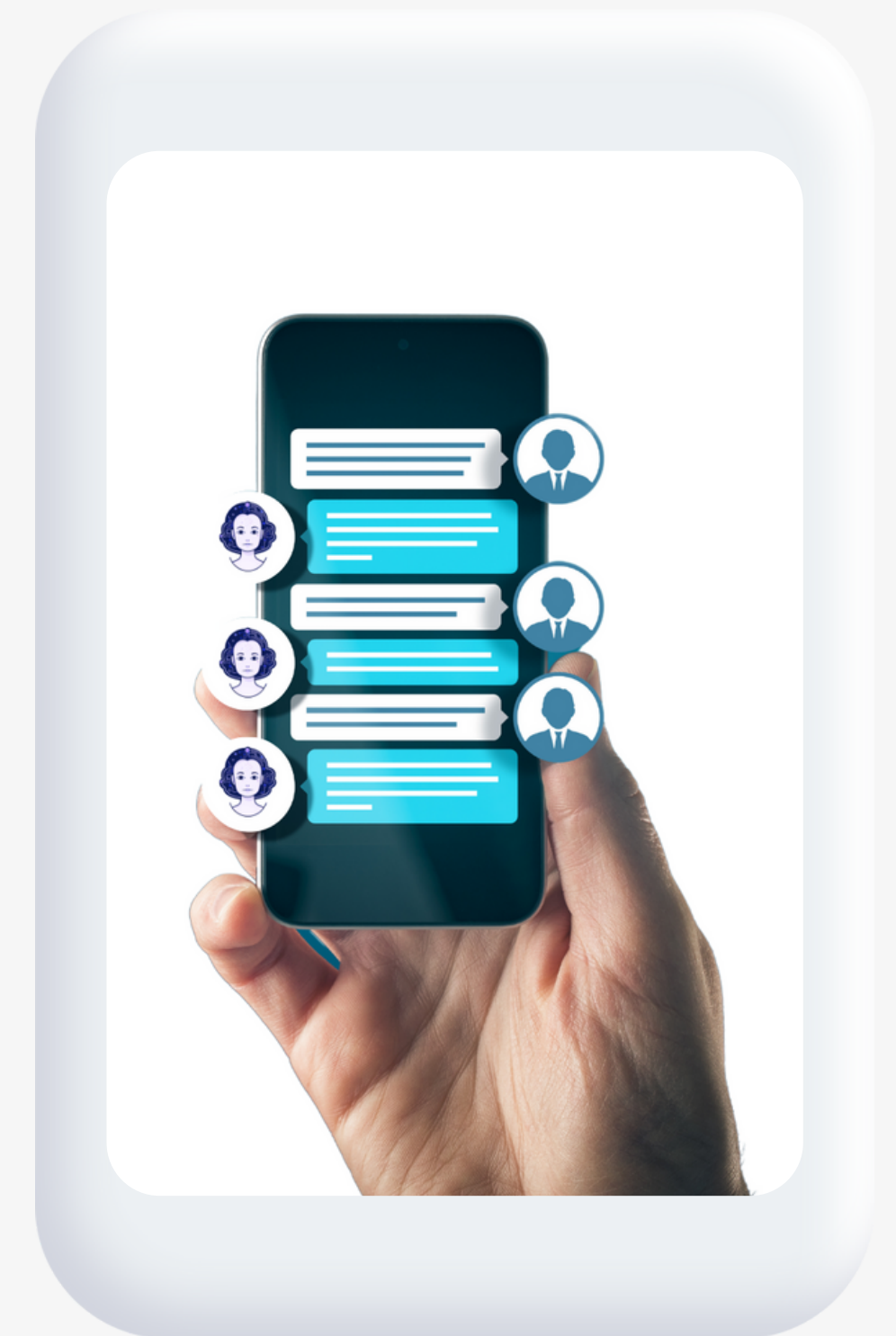
Será solicitado o preenchimento de:

- informações sobre a sua empresa;
- área de atuação;
- produtos ou serviços oferecidos;
- público-alvo;
- entre outras informações relevantes.

Esses dados são essenciais para personalizar a configuração e garantir que o agente conversacional da ZeeChat esteja alinhado com o seu negócio.

Passo 2: Testes com o Agente Conversacional

Você terá a oportunidade de realizar testes com o agente conversacional da ZeeChat. Nessa etapa, você poderá interagir com o sistema e validar se as respostas estão de acordo com as expectativas da sua empresa.



Durante os testes, você poderá simular diferentes cenários e perguntas que seus clientes possam ter, para verificar se o agente conversacional oferece as respostas adequadas e atende às necessidades específicas do seu negócio.

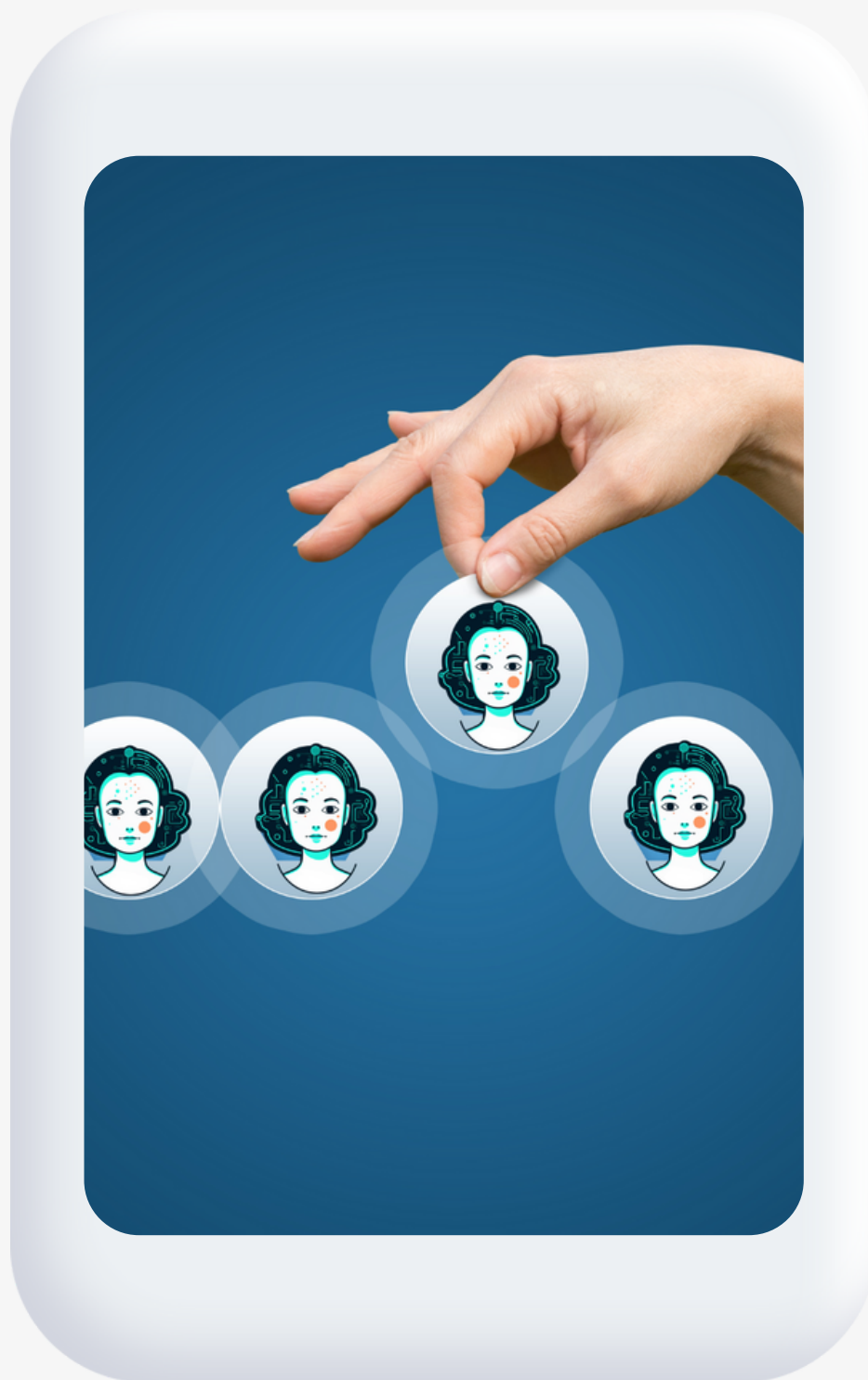
Essa fase é crucial para garantir que a ZeeChat esteja alinhada com a sua empresa e proporcione uma experiência de atendimento ao cliente de alta qualidade



Além disso, durante os testes, você também poderá identificar possíveis ajustes ou melhorias no desempenho do agente conversacional. Caso seja necessário, nossa equipe estará disponível para auxiliar nessa etapa, para otimizar o funcionamento da ZeeChat.

Passo 3: Planos

Você só precisa escolher o plano que melhor se adequa ao volume de conversas que o seu negócio possui. Nossos planos são dimensionados de acordo com a demanda, permitindo que você tenha flexibilidade para atender às necessidades específicas da sua empresa.



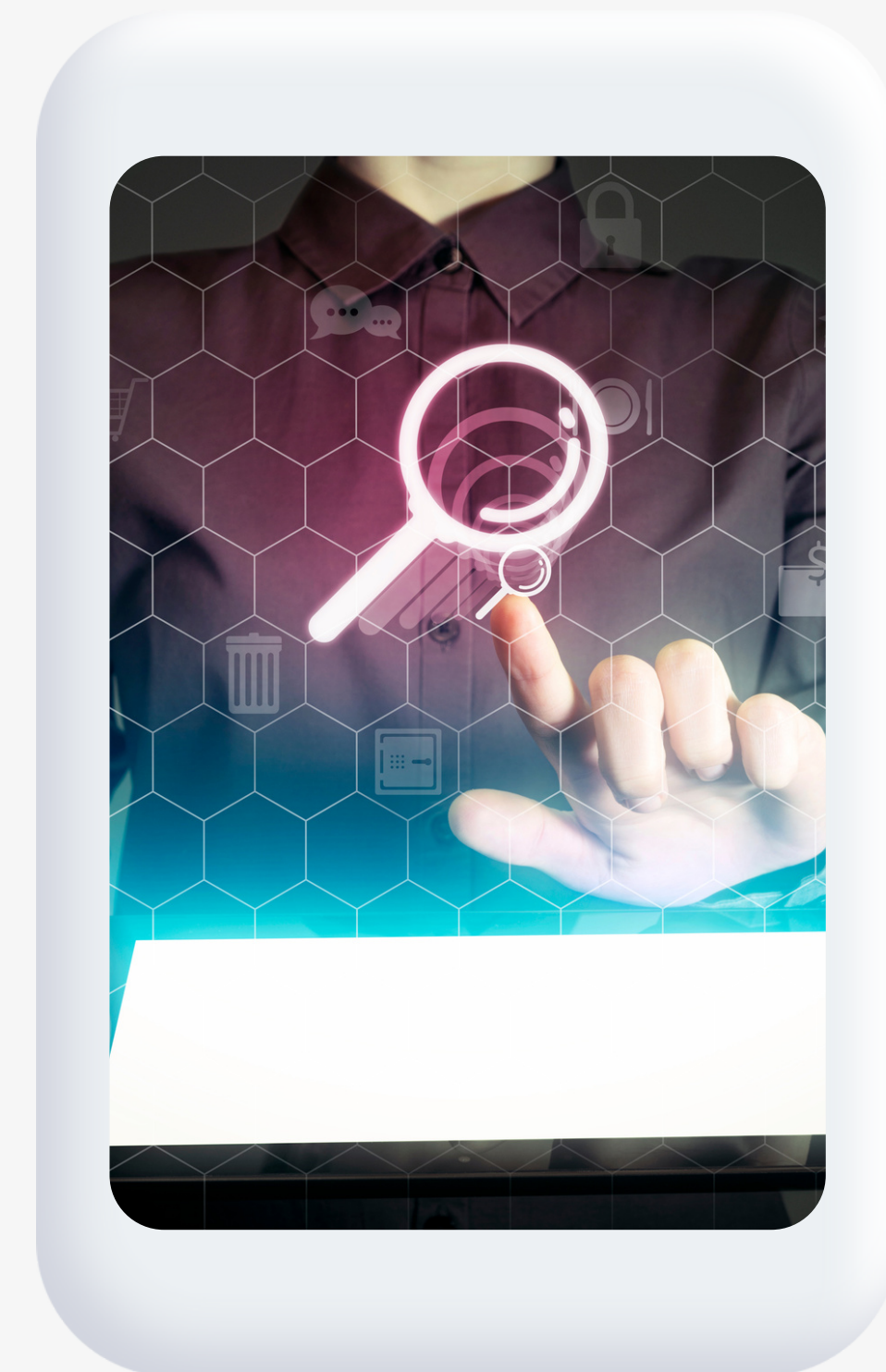
Você tem a tranquilidade de saber que a ZeeChat estará sempre disponível para atender as conversas dos seus clientes, independentemente do volume, a ZeeChat se adapta às suas necessidades.

Além disso, nossa solução é altamente escalável, o que significa que ela pode crescer junto com o seu negócio.

À medida que sua empresa se expande e o volume de conversas aumenta, você pode facilmente atualizar o plano para garantir que a ZeeChat continue oferecendo um atendimento excepcional aos seus clientes.

Passo 4: Avaliação e Otimização

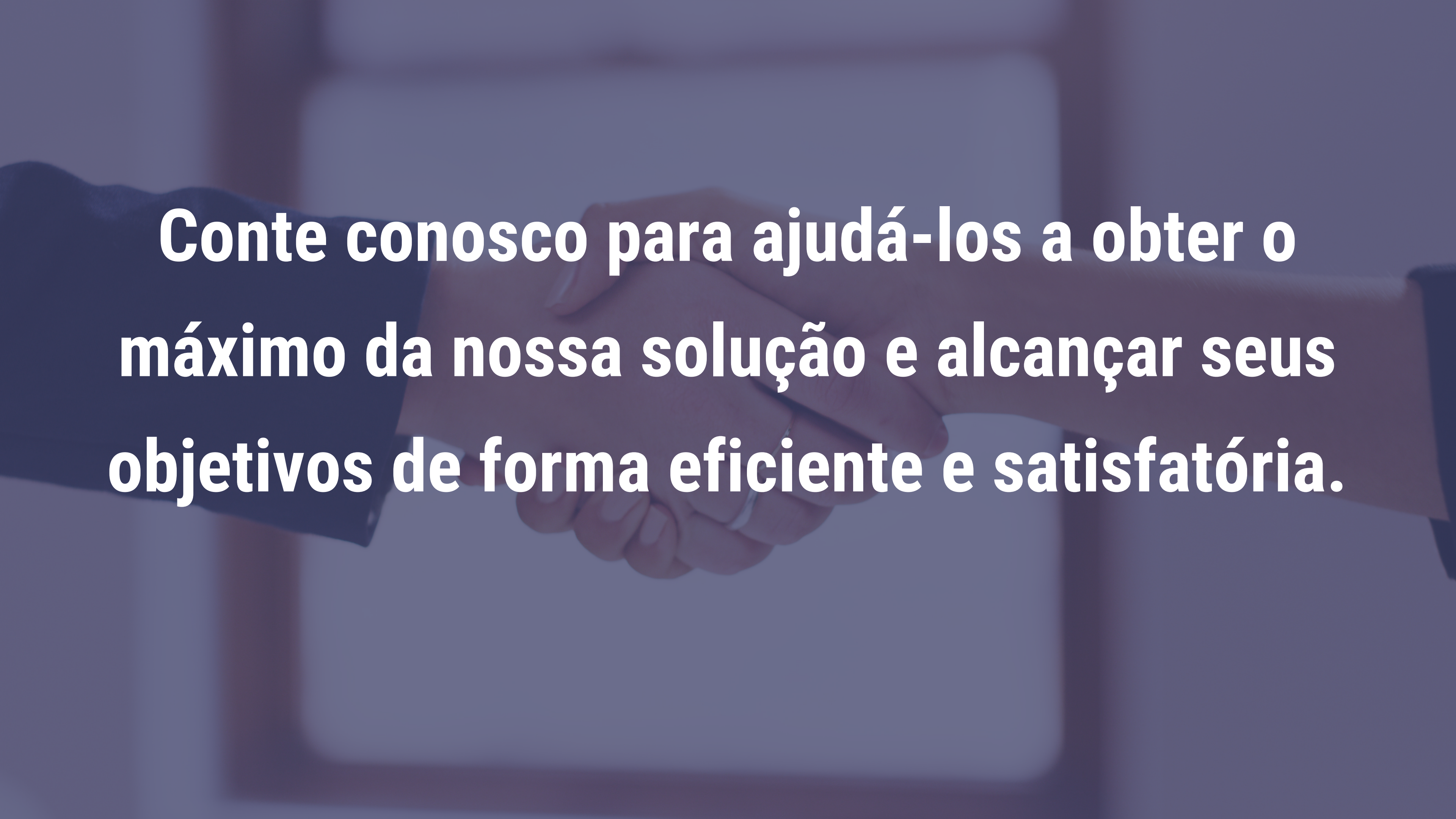
Após a implantação, realizaremos avaliações regulares para medir o impacto da ZeeChat na sua empresa. Com base nos resultados obtidos e no feedback recebido, faremos ajustes e otimizações contínuas para maximizar os benefícios e garantir que a solução esteja alinhada com os objetivos do seu negócio.





Passo 5: Suporte

Após a implantação, estamos comprometidos em fornecer um suporte de qualidade para garantir a melhor experiência possível. Para acionar o suporte, basta enviar um e-mail para suporte@zeechat.com e nossa equipe estará pronta para ajudar. Certifique-se de fornecer todas as informações relevantes e detalhes sobre o problema que você está enfrentando, para que possamos oferecer a melhor assistência possível.



Conte conosco para ajudá-los a obter o máximo da nossa solução e alcançar seus objetivos de forma eficiente e satisfatória.



VENHA FALAR CONOSCO!



011 95708-0775



<https://zee.chat>



contato@zee.chat



@zeechatoficial



Zee Chat



@zeechatoficial