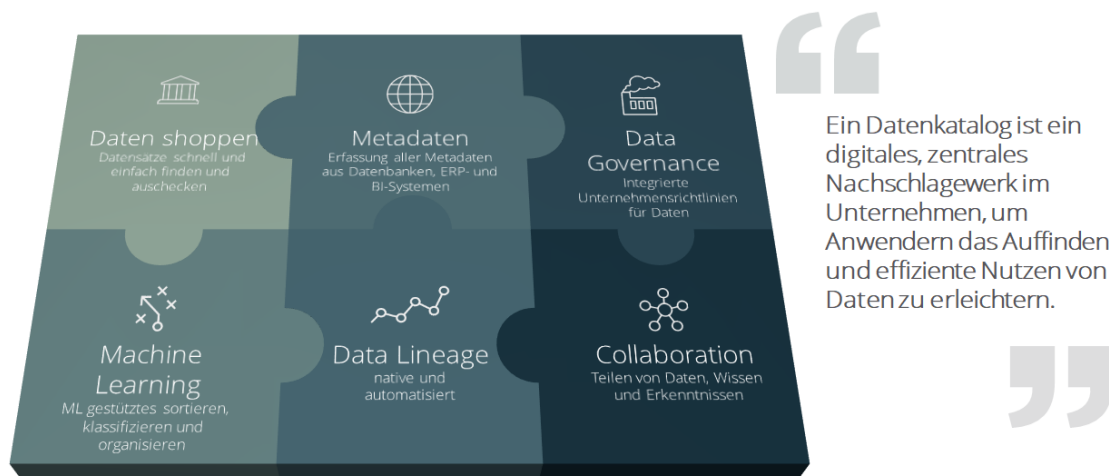


Workshop „Microsoft Azure Purview“

Durch die Zusammenführung von Datenmanagement und Analysen lassen sich effizienter Mehrwerte aus den Daten und somit Entscheidungen besser und schneller treffen.

Ein Data Catalog versetzt Analysten in die Lage, wichtige Daten und Muster schnell zu entdecken und diese zu verstehen. Sie erfahren, wo sich alle ihre Daten befinden und wie sie eingesetzt werden.

Funktionen und Definition



Für die Zukunft ist ein Data Catalog unerlässlich, da immer mehr Datenquellen im Unternehmen selbst entstehen und diese sowohl in bestehende Analysen, aber auch zu predictive oder machine learning Zwecken herangezogen werden müssen. Viele Unternehmen nutzen Hybride Cloud Strukturen, um ihre immer größer werdende Datenmenge optimal und performant abzulegen. Diese Strukturen werden in einem Data Catalog registriert und können von Analysten und Data Scientisten schnell gefunden und effektiv ausgewertet werden.

Microsoft Azure Purview ist die Lösung dieser Herausforderungen und unterstützt Unternehmen bei der optimalen Nutzung ihrer bereits vorhandenen Informationsressourcen. Der Data Catalog macht Datenquellen für Benutzer, die die Daten verwalten, einfach auffindbar und leichter verständlich.

Im Workshop können Sie sich vom Funktionsumfang von Microsoft Purview selbst überzeugen.

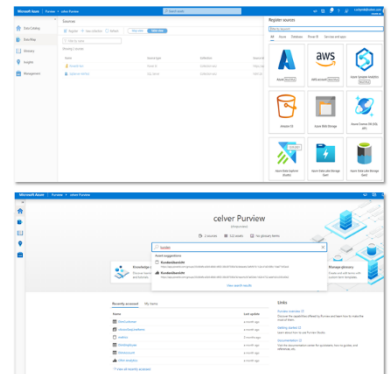
Wir zeigen anhand von Praxisbeispielen in der Azure Synapse Plattform folgende Inhalte:

- Einbinden und Scannen von Datenquellen
- Suchen und Finden von Ressourcen und deren Herkunft

Microsoft Azure Purview

Identifizierung der Datenquellen und automatische Datenklassifizierung für alle angegebenen Quellen.

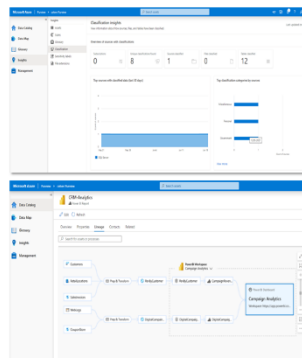
Mit Hilfe von unternehmensinternen Glossaren können Geschäftsbegriffe und KPI gesucht und gefunden werden.



Microsoft Azure Purview

Datenklassifizierung durch die integrierten und/oder benutzerdefinierten Klassifizierern und Microsoft Information Protection-Vertraulichkeitsbezeichnungen.

Die integrierte Data Lineage gibt einen Überblick über die vorhandenen Ladeketten (ETL) und deren Verbindungen zueinander.



- Erstellung eines unternehmensweiten Glossars
- Arbeiten mit Klassifizierungen und Aufbau von entsprechenden Regeln

Sie erhalten eine Einführung für Ihre Analysten, Entscheidungsträger und IT-Fachleute in alle Funktionen und Vorteile von Microsoft Azure Purview in einem kostenfreien Workshop.

Key Facts

Wir unterstützen unsere Kunden beim Aufbau von Lösungen von der **fachlichen Beratung** über **Prozessdefinition**, **komplette Integration** in die **Systemlandschaft** bis hin zur **Schulung** Roll Out, und **Change Management**.

- Management / Partner owned
- über 20 Jahre Erfahrung
- > 50 Berater und > 100 aktive Kunden
- langjährige Kundenbeziehungen
- technologieunabhängig
- Branchenexpertise:
 - Handel & Konsumgüter
 - Fashion & Retail
 - Industrie & Logistik
 - Gesundheitswesen & Pharma

