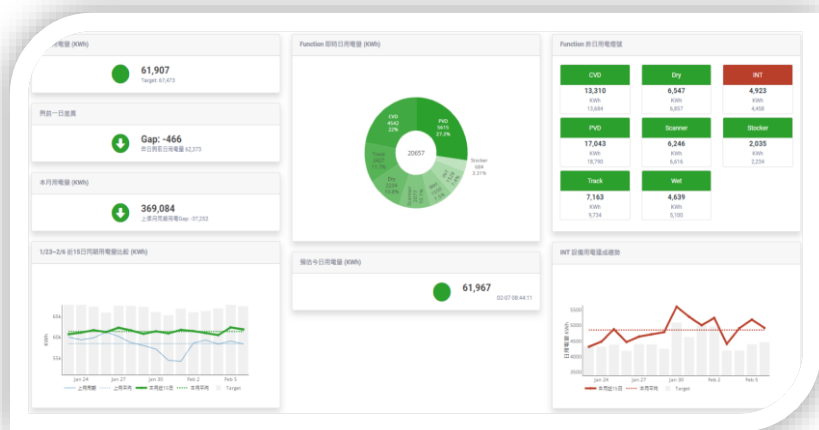


智慧雲端能源數據監控解決方案

Smart Energy Management System & Data Recorder



Smart Grid 智慧電網平台



SPIIDER-D1000
多功能訊號擷取機上盒

應用程式



用電總覽

分層管理燈號
清楚顯示用電資訊



能流統計

針對不同時間維度查詢能源流向



能耗分析

結合機況、生產履歷交叉分析找出改善點



能耗異常偵測

可依使用者需求自訂閾值或指定系統自動調適管制界線，動態偵測異常



事件預警

系統偵測異常後，透過自行開發通訊軟體通報值班，立即找出問題機台



簡易安裝

可自行安裝設定連線
操作簡單容易使用



平民化

數據採集不用高昂費用



靈活性

兼具彈性的介面抽換



便利性

可遠端佈署與更新

智慧雲端能源間控解決方案

Smart Energy Management System & Data Recorder

Smart Grid 產品簡介

Smart Grid 是依工廠用電管理需求設計的雲端平台, 系統採用模組化架構設計, 可以依照使用者現地環境與用電需求, 彈性的設置私有雲或是公有雲的形式設計系統. 系統高效的數據解析工廠用電流向與組成, 讓能源管理透過數據可視找出異常耗電設備, 進而可做到減少無效能源浪費, 提升能源使用效率.

Smart Grid 是一款具備能源數據解析能力的智慧能源管理平台. 透過物聯網(Internet of Things, IoT)技術, 應用設備元件(如電流感測器, SPIIDER)進行監控工廠耗能設備, 蒐集設備能源使用數據, 並將其資訊透過數據解析, 拆解, 資訊融合與搭配高可讀性圖表, 讓能源管理者精準的實現智能化管理, 能源改善簡易方便, 人人都可以輕易上手使用.

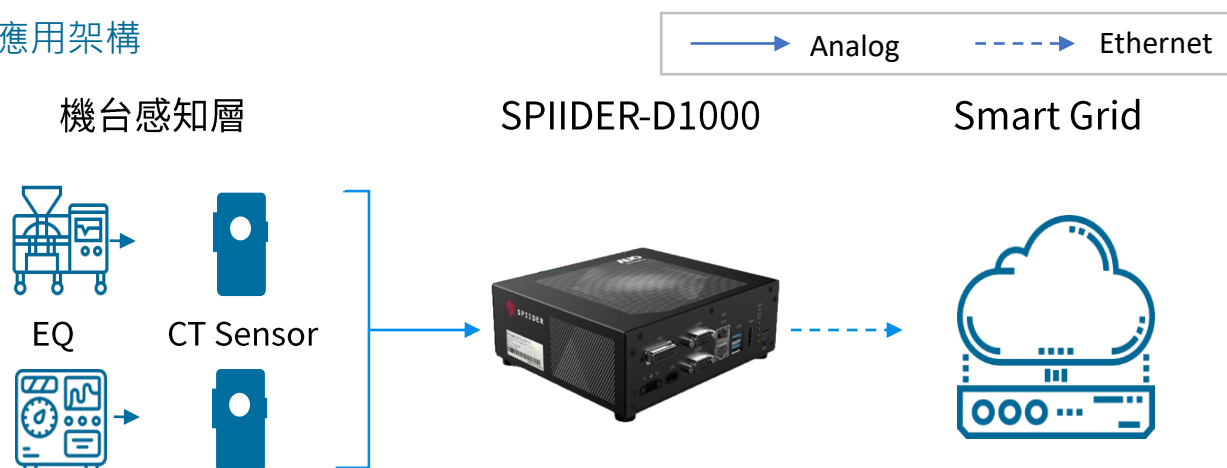
Smart Grid 產品特點

- 透過即時電流數據 · 達到生產線設備快速有效的用電管理
- 完整結合設備生產履歷 · 多維度分析找出設備用電改善機會
- 以模型演算進行主動異常偵測 · 龍捲風系統自動發報管理單位
- Plug & Play免停機 · IoT掛錶後上傳參數 · 即可達成智能化用電管理
- 支援APP下載 · 功能元件化 · 根據企業需求選擇合適方案
- 支援MQTT通訊協定 · 滿足高頻傳輸需求
- 雲端架構 · 支援遠端程式升級

訂購信息

- SPIIDER-D1000 多功能訊號擷取機上盒
- Smart Grid 智慧電網平台

產品應用架構

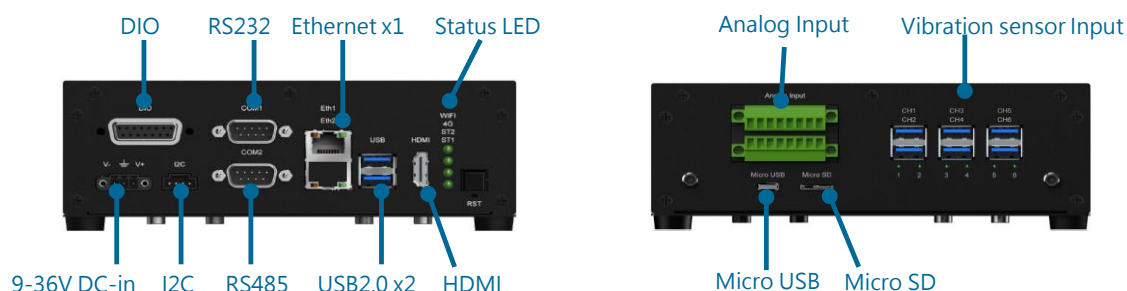


Smart Grid 系統需求

瀏覽器	Chrome 與 Edge
數據平台	Amazon(AWS) 雲端平台
作業系統	相容於作業系統Windows 7+ / 10

SPIIDER-D1000 信號擷取機上盒

產品I/O介面說明



產品規格表

Spec	SPIIDER-D1000	
System		
Processor	Raspberry pi compute module 4 (quad-core Cortex-A72 (ARM v8) 64-bit SoC @ 1.5GHz)	
Memory	1GB DDR3L SDRAM	
Storage	8GB eMMC	
I/O Interface		
LAN Port	GbE LAN x1	
COM Port	RS232 x1/ RS485 x1	
USB Port	USB 2.0 x2	
Display Port	HDMI x1	
Vibration Input	Sensor communication signal	
Analog Input	Channel	8
	ADC resolution	16 bit
	ADC data rate	Up to 8K Hz
	Input range	±15V@Voltage sensing module ±250mA or ±2.5mA @ Current sensing module
Digital I/O	Channel	4 Isolated Digital Input, 4 Isolated Digital Output
	Isolation voltage	1.5KVdc
	DI Type	Independent.(no share common)
	DI Input range	DC 24V / 12V (Default : 24V)
	DO Type	Open-drain
DO Max. sink current	10 mA	
Power Supply		
DC Input	9-36 Vdc	
Power Adapter	AC 110V/Output: DC 24V,1.6A	
Mechanical		
Dimension	W170 x H150 x D59 (mm)	
Mounting	Wall mount, DIN-rail (Optional)	
Communications		
Communication protocol	PHM Web API/ FTP upload	
Environment & Electrical		
Operating Temperature	Standard: 0 to 45°C	
Storage Temperature	-20°C to 60°C	
Humidity	approx. 95% @40°C (non-condensing)	
Vibration	IEC-60068 Compliant,1Grms(5~500 Hz)/OP, 2Grms(5~500 Hz)/NON-OP	
Certification	CE/FCC	
Software		
Software Utility	Data Acquisition 、 Data Segmentation 、 Feature Extraction	