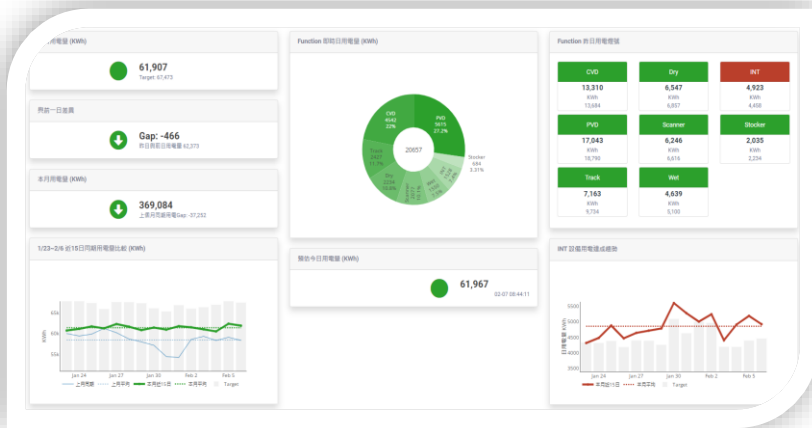


# 智慧雲端能源數據監控解決方案

Smart Energy Management System & Data Recorder



Smart Grid 智慧電網系統



## 用電總覽

分層管理燈號  
清楚顯示用電資訊



## 能流統計

針對不同時間維度查詢能源流向



## 能耗分析

結合機況、生產履歷  
交叉分析找出改善點



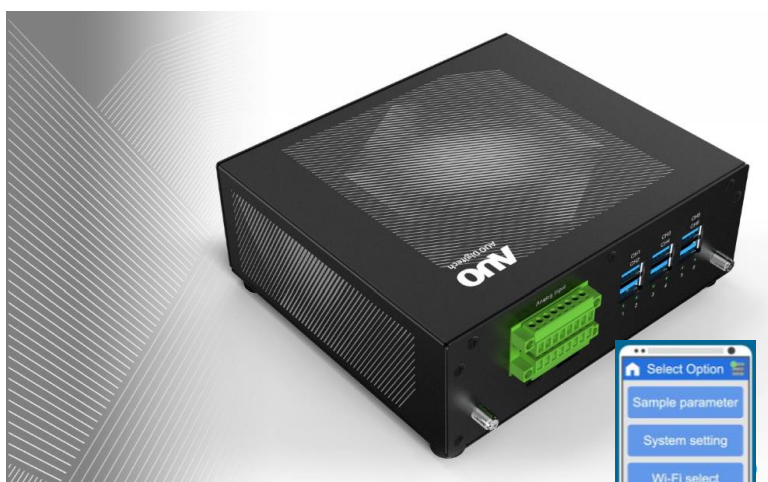
## 能耗異常偵測

可依使用者需求自訂閾值  
或指定系統自動調適管制  
界線，動態偵測異常



## 事件預警

系統偵測異常後，透過  
自行開發通訊軟體通報  
值班，立即找出問題機台



SPIIDER-D1000  
多功能訊號擷取機上盒

行動應用程式



## 簡易安裝

可自行安裝設定聯線  
操作簡單容易使用



## 平民化

數據採集不用高昂費用



## 靈活性

兼具彈性的介面抽換



## 便利性

可遠端佈署與更新

# 智慧雲端能源間控解決方案

## Smart Energy Management System & Data Recorder

### Smart Grid 產品簡介

Smart Grid 是依工廠用電管理需求設計的雲端平台, 系統採用模組化架構設計, 可以依照使用者現地環境與用電需求, 彈性的設置私有雲或是公有雲的形式設計系統. 系統高效的數據解析工廠用電流向與組成, 讓能源管理透過數據可視找出異常耗電設備, 進而可做到減少無效能源浪費, 提升能源使用效率.

Smart Grid 是一款具備能源數據解析能力的智慧能源管理平台. 透過物聯網(Internet of Things, IoT)技術, 應用設備元件(如電流感測器, SPIIDER)進行監控工廠耗能設備, 蒐集設備能源使用數據, 並將其資訊透過數據解析, 拆解, 資訊融合與搭配高可讀性圖表, 讓能源管理者精準的實現智能化管理, 能源改善簡易方便, 人人都可以輕易上手使用.

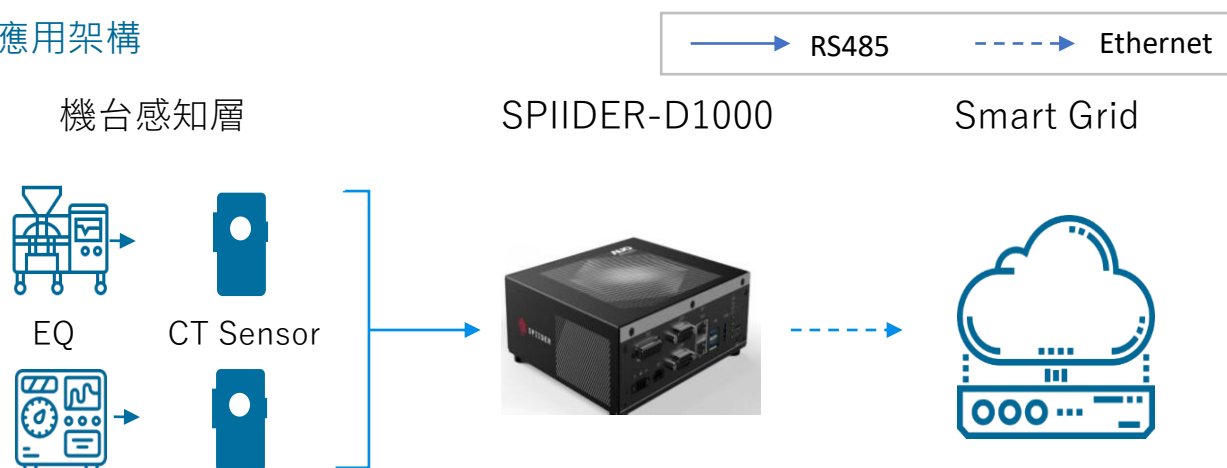
### Smart Grid 產品特點

- 透過即時電流數據 · 達到生產線設備快速有效的用電管理
- 完整結合設備生產履歷 · 多維度分析找出設備用電改善機會
- 以模型演算進行主動異常偵測 · 龍捲風系統自動發報管理單位
- Plug & Play免停機 · IoT掛錶後上傳參數 · 即可達成智能化用電管理
- 支援APP下載 · 功能元件化 · 根據企業需求選擇合適方案
- 支援MQTT通訊協定 · 滿足高頻傳輸需求
- 雲端架構 · 支援遠端程式升級

### 訂購信息

- SPIIDER-D1000 多功能訊號擷取機上盒
- Smart Grid 智慧電網

### 產品應用架構



### Smart Grid 系統需求

瀏覽器	Chrome 與 Edge
數據平台	Amazon(AWS) 雲端平台
作業系統	相容於作業系統Windows 7+ / 10