

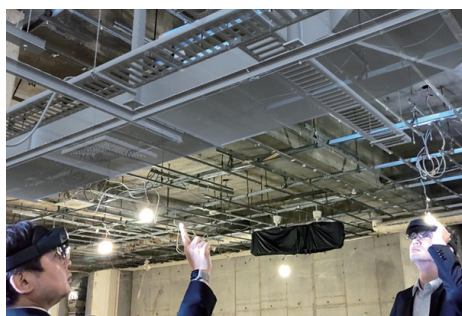


ミクスペース

mixpace

3DCAD / BIM / 3DCGファイルの
AR / MR見える化ソリューション

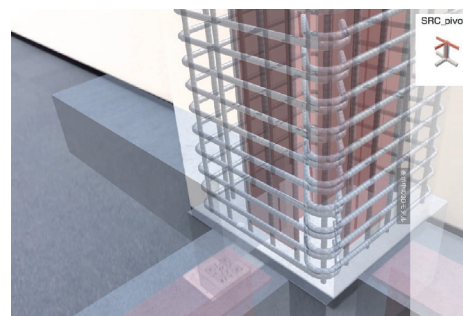
シンプルな手順と簡単な操作でAR / MR導入をご支援



合意形成



配置検討



出来形確認

3DCAD / BIMのデータ変換と管理



Webページ + クラウドサービス



3DモデルのAR / MR表示



HoloLens 2



iPad

位置指定ARマーカ機能

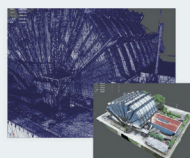
複数のARマーカを設定して、3Dモデルの位置合わせができます。



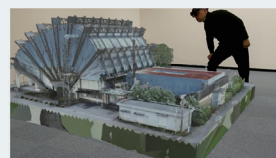
mixpace Remote Rendering(有料オプション)

リモートレンダリングを使用して、1億ポリゴン級の高精細3Dモデルを表示できます。

ポリゴン数=30,000,000

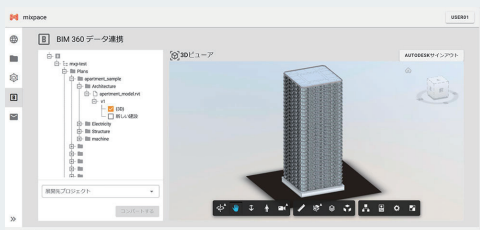


HoloLens 2でMR表示



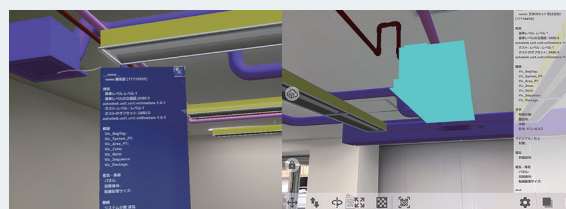
BIM 360連携機能

BIM 360から3DCAD / BIMファイルを直接取り込む事ができます。



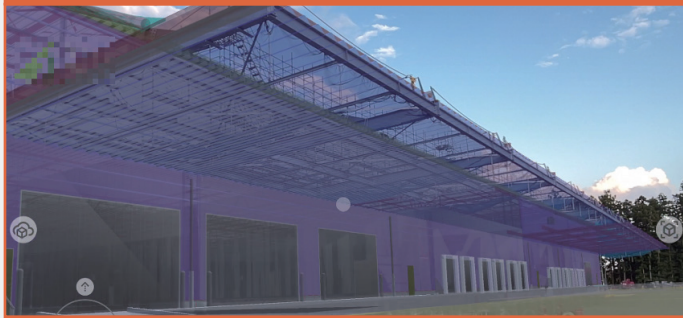
属性情報表示機能

3Dモデルを構成する各部材の属性情報を表示できます。



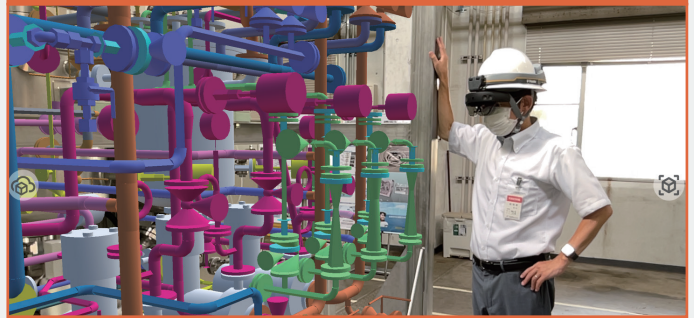
事例紹介

大和ハウス工業様



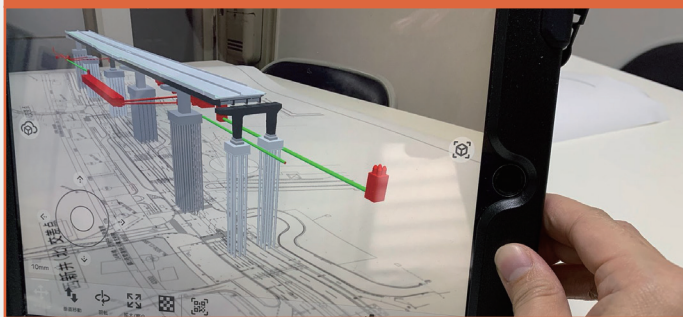
現場にAR / MR表示している様子を遠隔地と共有したり、排煙有効高さなどの見えない情報を可視化する等、mixpaceの機能をフル活用した設計・施工・維持管理業務の効率化を実施

テックプロジェクトサービス様



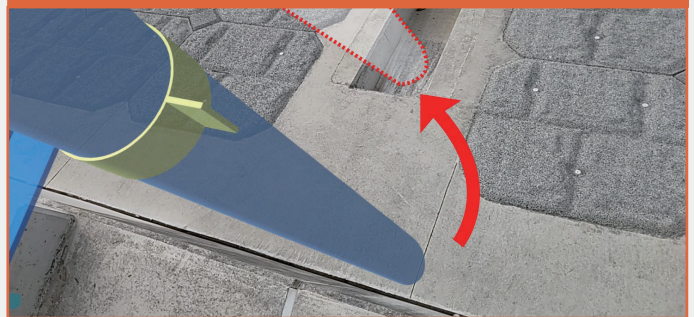
モジュール型医薬品製造設備「iFactory®」における関係者間での完成イメージの共有や展示会での説明に利用
キューブ型のモジュール組み合わせイメージをAR / MR表示で再現

建設技術研究所様



新大宮上尾道路の事業監理業務にて橋梁の完成イメージの共有にmixpaceを活用

川田工業株式会社様



CIM活用工事の中で鋼橋の付属物の取り付け確認や狹隘箇所の製作可否判断にmixpaceを活用、設計レビューや干渉チェックなど

対応ファイル形式

| standard | standard + R |
|---|--|
| .fbx .obj .dwg .dxf .3ds .max .jt .iges/.igs .step/.stp .CATPart(CATIAV4/V5) .f3d .vue .x_b .x_t .skp .3dm | .fbx .obj .dwg .dxf .3ds .max .jt .iges/.igs .step/.stp .CATPart(CATIAV4/V5) .f3d .vue .x_b .x_t .skp .rvt .ifc .nwd .3dm |

※2022年9月現在の対応ファイル形式一覧です。今後変更の場合がございます。

※2Dファイル、アニメーションやTimeliner機能、点群の変換・表示には対応していません。

・赤字の拡張子: standard + Rプランのみ対応

・青文字の拡張子: β版提供中

サービスの種類

| プラン名 | 契約期間 | ユーザー数 ※1 | 変換回数 | 対応ファイル形式 ※2 | mixpace Remote Rendering ※3 |
|----------------------|----------|----------|-------------|-------------|-----------------------------|
| mixpace starter | 30日 | 10 | 100回 / 30日間 | 18種類 | 1万円分無償利用可 |
| mixpace standard | 4か月 / 1年 | 10 | 100回 / 月 | 15種類 | 追加購入可能 |
| mixpace standard + R | 4か月 / 1年 | 10 | 100回 / 月 | 18種類 | 追加購入可能 |

※1. ユーザー数は1ユーザー単位で追加可能 ※2. 対応ファイル形式は2022年9月現在の対応ファイル数

※3. mixpace Remote Renderingは「mixpace standard」または「mixpace standard + R」の契約にオプションとしてチケットを購入することで利用可能



【お問合せ】

SB C&S株式会社 「mixpace問合せ窓口」
sbcasgrp-mixpace@g.softbank.co.jp

