

MT CLOUD

MT BaaS – Backup as a Service ¿Por qué necesito respaldo?



¿Qué tan importante son los respaldos para mi organización?

¿Cuánto presupuesto destino a mi solución de respaldo?

EL MANEJO DE LA INFORMACIÓN HOY EN DIA

RETOS



INTEGRIDAD



CONFIDENCIALIDAD

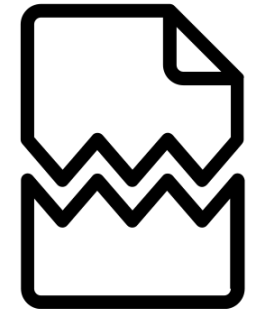


DISPONIBILIDAD

RIESGOS



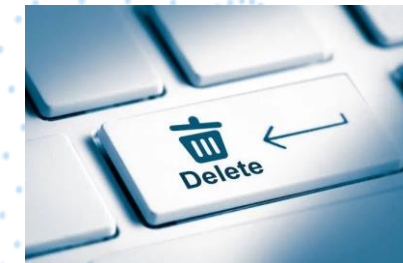
Secuestro de Información



Corrupción de datos



Robo de Información



Borrado Accidental



Recomendación:

LA REGLA 3-2-1 DEL BACKUP

3

COPIAS DE LA
DATA

—

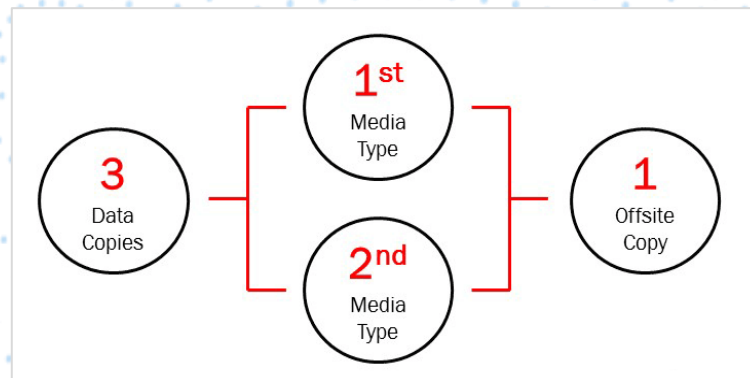
2

TIPOS DE
MEDIO

—

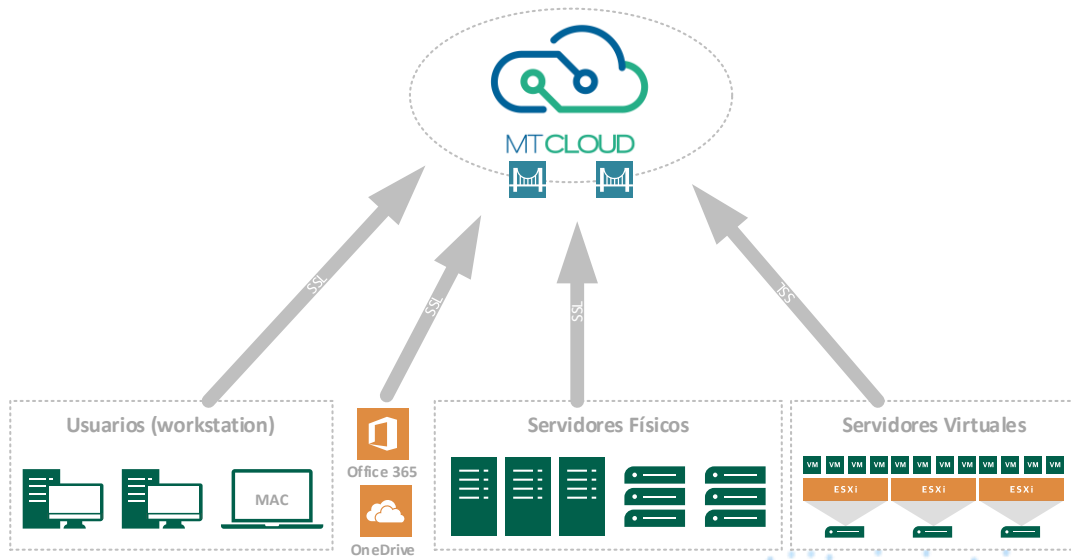
1

COPIA FUERA
DE SITIO

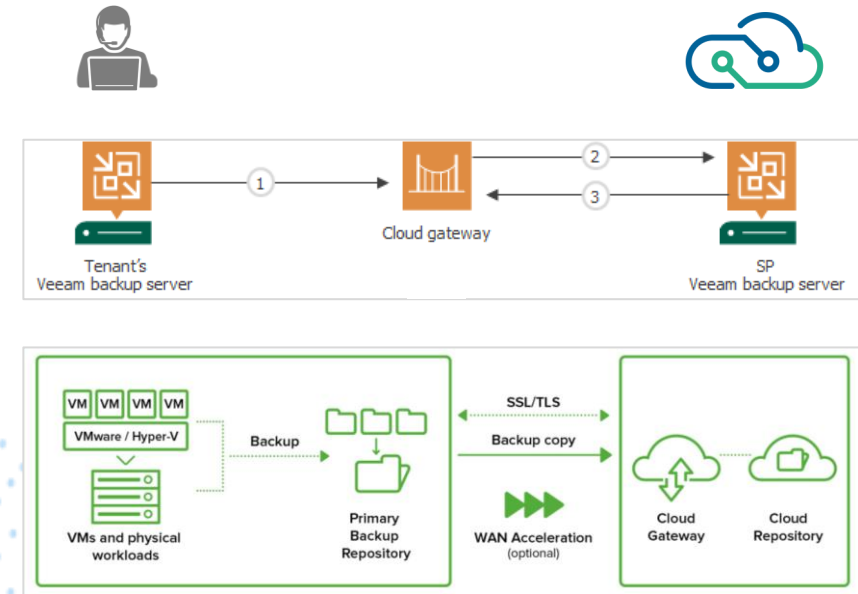


Solución MT BaaS (Backup as a Service)

¿Qué es y Cómo funciona?



Usuarios / Workstations / Servidores / Datos



1. Configuración de Clientes

- a. Políticas
- b. Agenda de Respaldo

2. Ejecución de Respaldo

3. Monitoreo de Actividad

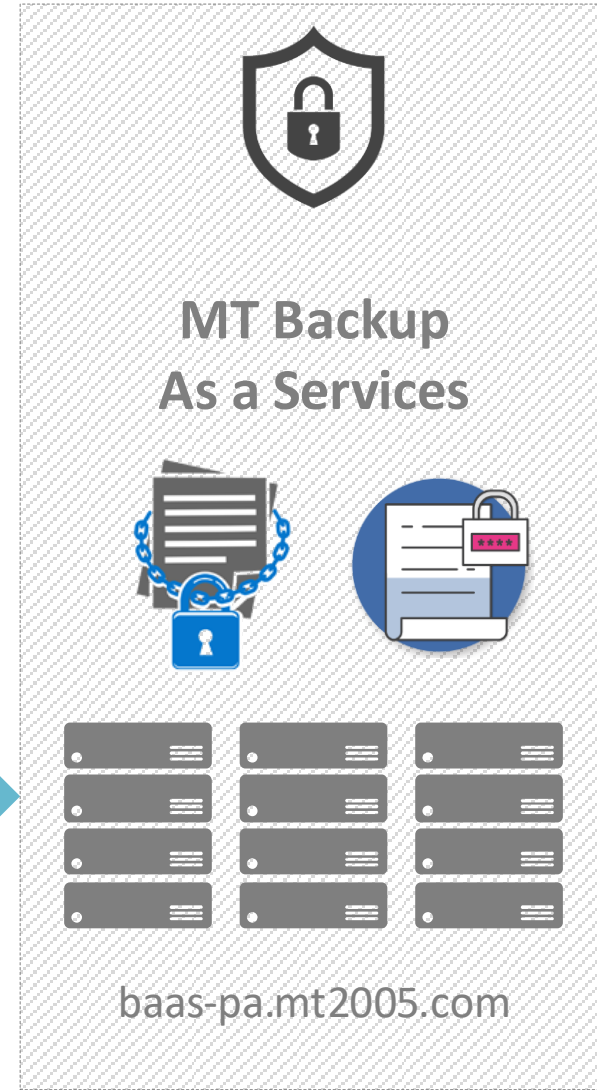
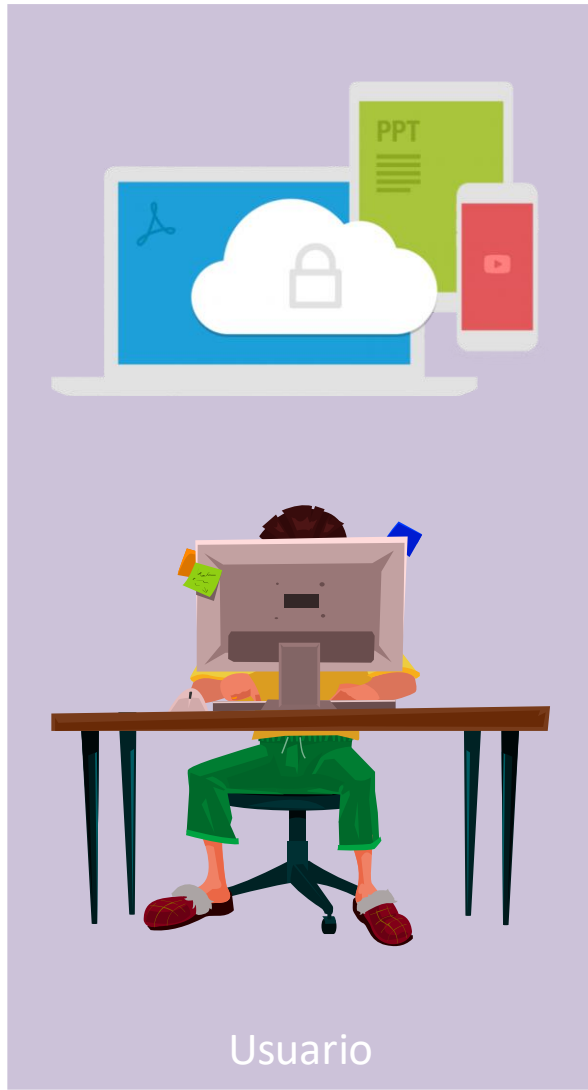


¿QUE PODEMOS RESPALDAR?



- Respaldo a servidores, tanto **físicos** como **virtuales**
- Respaldo a **PCs, Laptop y Workstation**
- Respaldo a **Datos / Instancias de Office365**
- Respaldo a servidores de **BD Oracle**
- Respaldo a servidores de **SAP**
- Respaldo a servidores de **Oracle Solaris**
- Respaldo a servidores **IBM AIX**

ARQUITECTURA SEGURA Y SENCILLA



MT2005

¿Qué beneficios me da?



Información Respaldata

Gestión de Respaldo

Gestión de Restauraciones

Conexión Cifrada End-to-End

Plataforma de Respaldo

Licenciamiento

Monitoreo de Eventos

Soporte de Incidentes

Reportes de Tareas



No requiere uso de VPN, sólo conexión a Internet



Incrementar el tiempo de recuperación en caso de desastres



Cumpla con requerimientos de regulaciones complejas



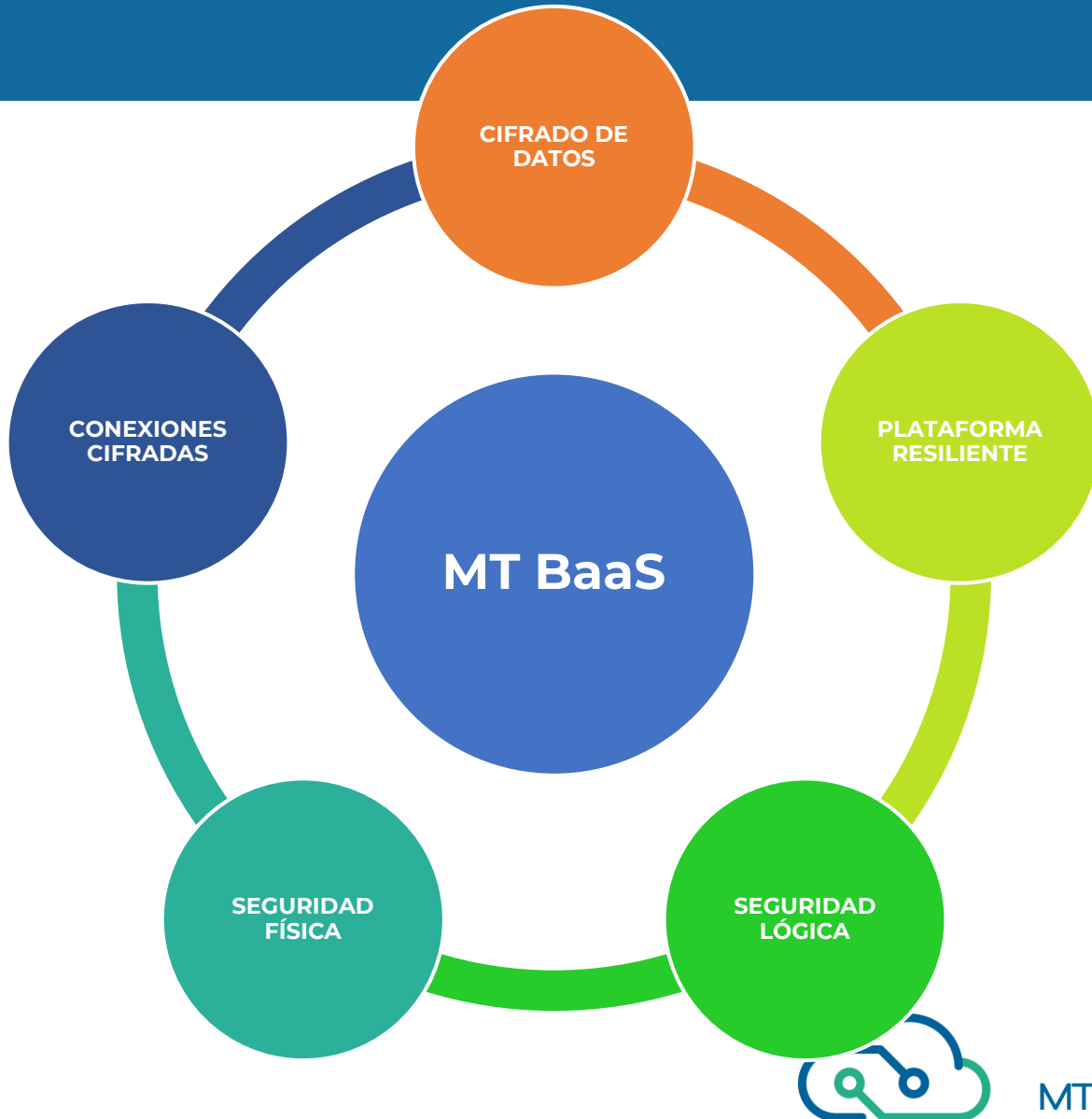
Beneficio de un modelo OPEX



Invierta mas tiempo en innovar



SEGURIDAD DE SUS DATOS



- Arquitectura Segura y Resiliente
- Ubicación de datos en Panamá (opcional)
- Plataforma Multi-Tenant o Dedicado
- Cifrado SSL/TLS:
 - **AtSource**
 - **InFlight**
 - **AtRest**



MT CLOUD

Sigamos conversando



Ave. Balboa, Edif. Sky Business Center, Piso 3, Local 304, Ciudad de Panamá



(507) 387- 8204



[Facebook.com/somosmt2005](https://www.facebook.com/somosmt2005)



www.mt2005.com



[Linkedin.com/company/mt2005](https://www.linkedin.com/company/mt2005)



Info.pa@mt2005.com



[Instagram.com/mt2005_](https://www.instagram.com/mt2005_)