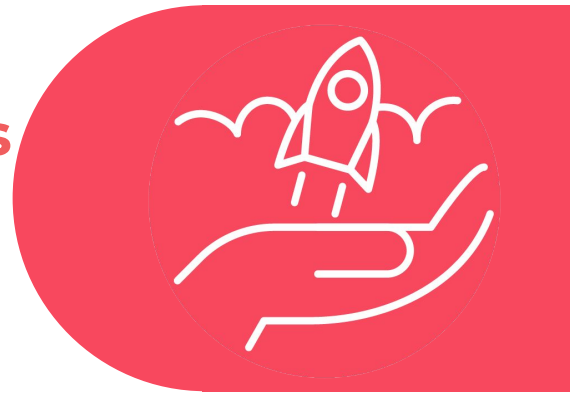


Creative Tech Studios.

transformer l'innovation dans le cloud
en produits uniques et en expériences remarquables.



La plupart des entreprises utilisent uniquement le cloud pour repenser ce qu'elles possèdent déjà.

En associant leurs actifs existants aux nouvelles technologies, en tirant parti du plein potentiel du cloud, ils pourront prospérer en proposant des produits et services uniques qui occupent le devant de la scène dans l'esprit des utilisateurs, d'une manière qui n'existait pas auparavant.

C'est pourquoi...

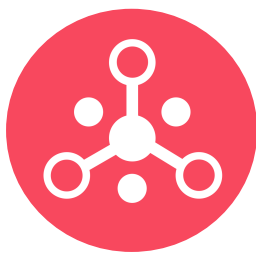
Nous façonnons l'entreprise, les produits et les expériences de nouvelle génération qui comptent pour l'avenir de nos clients et la vie quotidienne des utilisateurs.

Nous avons mis en place, avec nos clients, des équipes pluridisciplinaires, combinant leurs compétences et tirant parti de la technologie, pour amener les produits d'une idée initiale à ses utilisateurs finaux, en apportant continuellement nouveauté et innovation. La culture de produits performants et performants ne devrait jamais s'arrêter.



Anytime, anywhere everything

Le digital offre des opportunités de prendre le meilleur de ce qui existe depuis des décennies et de le dématérialiser pour le rendre instantanément plus efficient, plus scalable, toujours disponible et temps réel.



Digital to the edge

Après avoir envahi le cloud, le digital prend vie à la périphérie, construisant des écosystèmes vivants de choses, de gens, de lieux. Les flux de données qui en résultent offrent d'immenses possibilités d'optimiser, de piloter, d'anticiper.



Augmented product & places

Les produits et les lieux les plus performants fusionnent le meilleur du physique et du digital pour étendre le champ de leurs fonctionnalités et offrir des expériences encore plus remarquables.



Virtual & noUI experiences

Le mobile et le web ont ouvert de nouvelles façons d'interagir, de se divertir ou de travailler. La voix, l'AR/VR et tout un ensemble de technologies immersives et cognitives étendent désormais les champs des territoires expérientielles.

