

IT IST ALLES.



## Azure VDI Service

# Azure Virtual Desktop



## Microsofts Antwort auf etablierte VDI Lösungen?



Einzige Möglichkeit Windows 10 Multisession zu nutzen



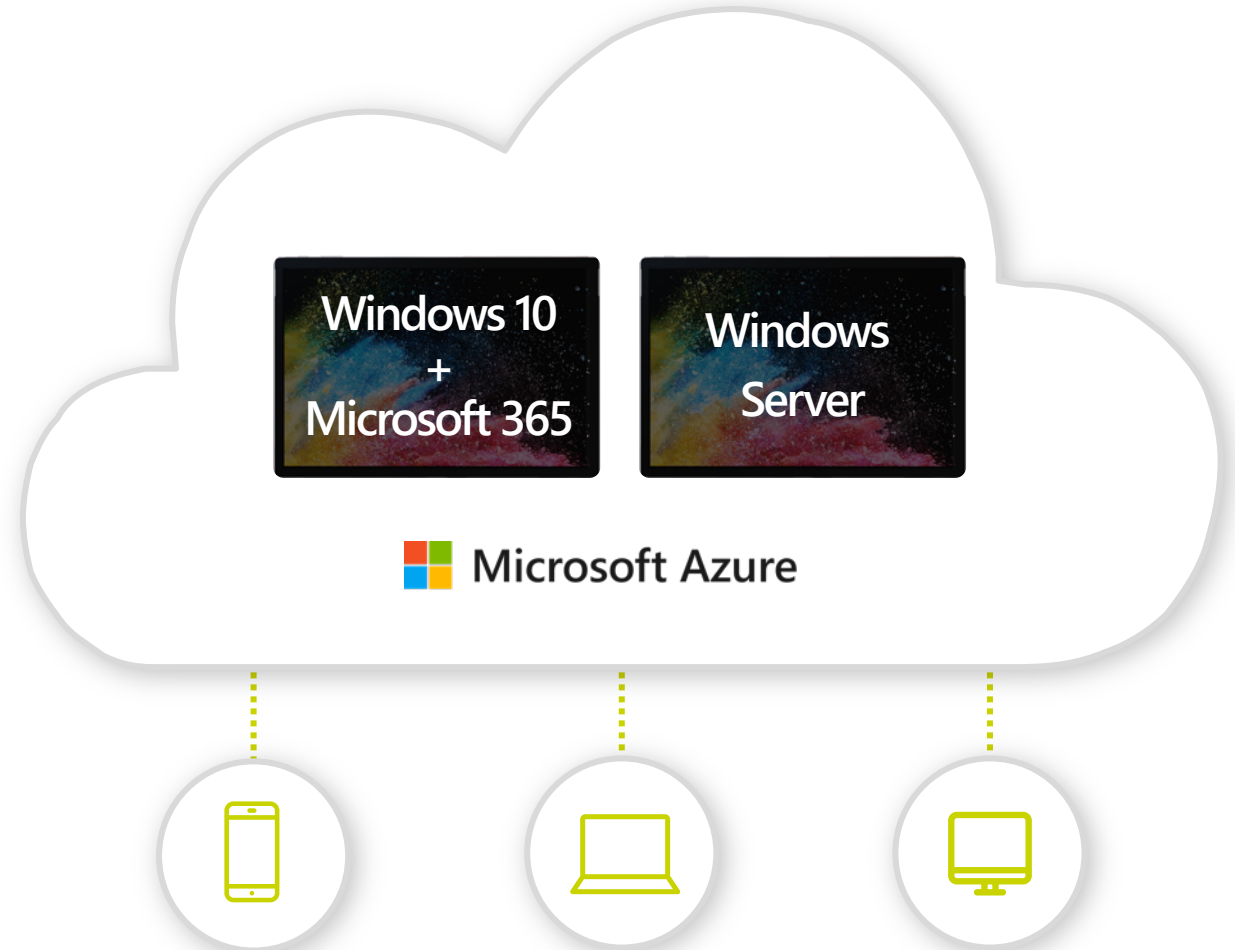
Ermöglicht die Optimierung für Microsoft Apps for Enterprise



Migration für Windows Server (RDS) desktops and apps



Ausrollen and Skalieren in Minuten



IT IST ALLES.

# Virtualisierung der Zukunft



## Windows 10 Multisession Host (AVD)



### WINDOWS SERVER

Skalierbare, Multisession Legacy  
Umgebung auf Windows Basis

- Windows Server OS
  - Multi-Session
  - Win32, Legacy
- Office Perpetual oder ProPlus
- Long-Term Servicing Channel



### WINDOWS 10 ENTERPRISE (WVD)

Skalierbare und moderne  
Multisession Umgebung auf  
Windows 10 Basis inkl. Sicherheit

- Windows 10 OS
  - Multi-Session
  - Win32, UWP
- Office 365 ProPlus
- Semi-Annual Channel



### WINDOWS 10 ENTERPRISE

Native und moderne Windows-  
Experience auf Single-Session-Basis

- Windows 10 OS
  - Single-Session
  - Win32, UWP
- Office 365 ProPlus
- Semi-Annual Channel

# Nutzung von AVD



## Client

Kunden mit den folgenden Lizenzen sind berechtigt auf Windows 10 single und multi session als auch Windows 7 mit Windows Virtual Desktop (WVD) zu nutzen\*:

- Microsoft 365 E3/E5
- Microsoft 365 A3/A5/Student Use Benefits
- Microsoft 365 F1
- Microsoft 365 Business Premium
- Windows 10 Enterprise E3/E5
- Windows 10 Education A3/A5
- Windows 10 VDA per user

*\*Kunden können auf Windows Virtual Desktop von ihren nicht Windows Pro Engeräten zugreifen, wenn sie eine Microsoft 365 E3/E5/F1, Microsoft 365 A3/A5 or Windows 10 VDA pro Benutzer Lizenz verwenden.*



## Server

Kunden mit der folgenden Lizenz sind berechtigt Server Workloads mit Azure Virtual Desktop (AVD) zu nutzen:

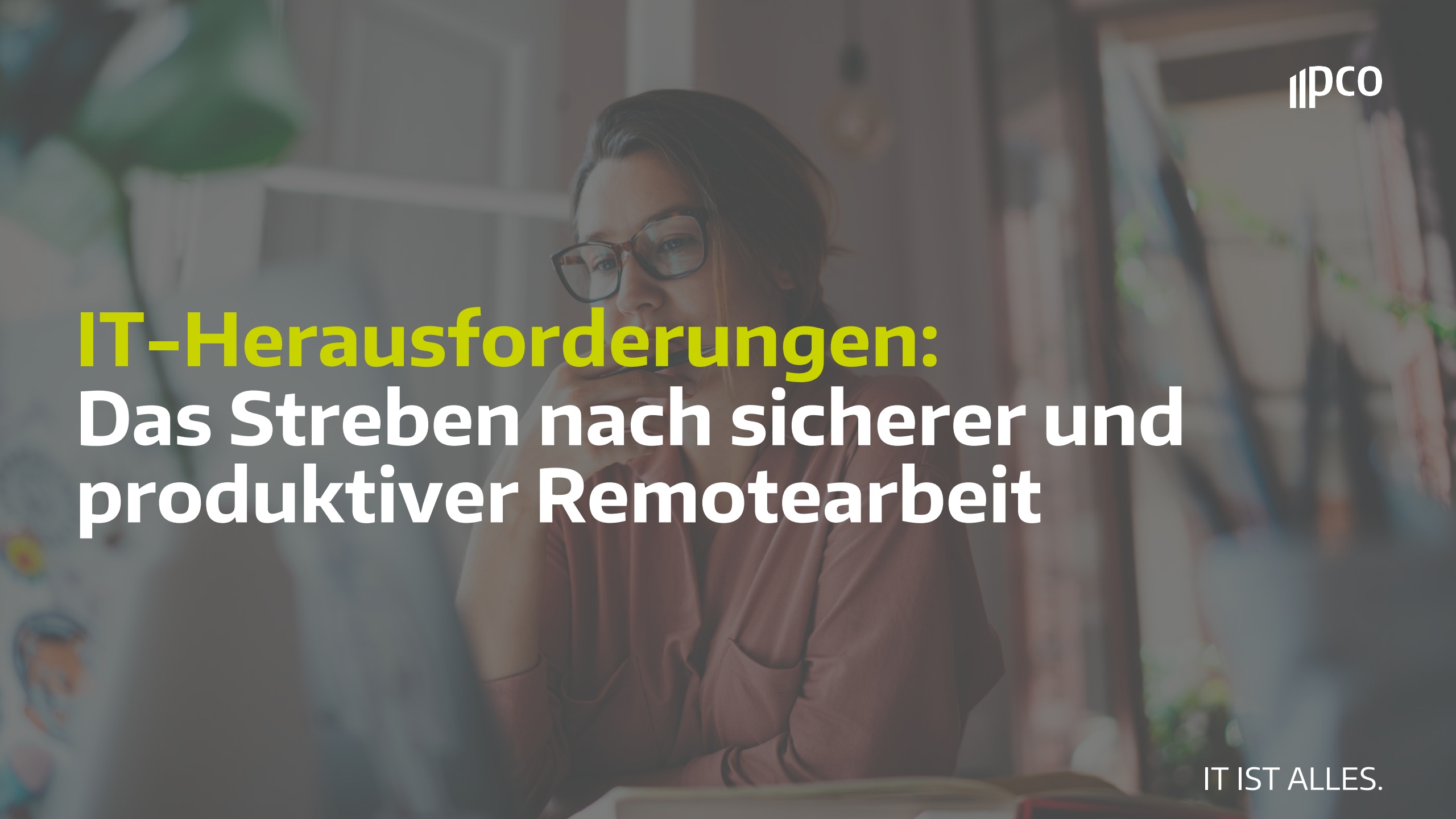
- RDS CAL license mit aktiver Software Assurance (SA)



Zahle nur für die virtuellen Maschinen (VMs), Speicher und Netzwerk, die der Benutzer beim Verwenden der Dienste benötigt.

Profitiert von den Vorteilen reservierter Instanzen in Azure. Wahlweise können Reservierungen über ein oder drei Jahre 72 Prozent der eigentlichen pay-as-you-go-Kosten einsparen. Jetzt auch mit monatlicher Abrechnung möglich!

**IT IST ALLES.**

A woman with glasses and a brown top is sitting at a desk, looking thoughtful with her hand to her chin. The background is a blurred office setting with a plant and a person in the distance.

# **IT-Herausforderungen:** **Das Streben nach sicherer und produktiver Remotearbeit**



# Schnelle, sichere und ortsunabhängige Setups stellen die IT vor echte Herausforderungen



## REMOTEARBEIT ERMÖGLICHEN

Heutzutage wird außerhalb von Büros mehr denn je erreicht. Daher sind sichere, ortsunabhängige IT-Methoden unerlässlich, die einfach und effizient sind und von überall aus mit jedem Gerät funktionieren.



## BUDGET- UND RESSOURCENEINSCHRÄNKUNG

Weitere Investitionen in On-Premises-Virtualisierung und -Hardware sind teuer, zeitaufwendig und binden das verfügbare IT-Budget und Humankapital.



## SKALIERUNGS- UND KAPAZITÄTSPROBLEME

Die Möglichkeit, schnell zu skalieren und die variable Serverlast einer in virtualisierten Umgebungen arbeitenden Belegschaft zu bewältigen ist entscheidend für die Business Continuity und die Produktivität der Mitarbeitenden. Darüber hinaus können Kapazitätsprobleme bei Spitzennutzungszeiten teure Investitionen in zusätzliche Infrastruktur erfordern und Produktivitätsunterbrechungen verursachen.



## SICHERHEIT UND COMPLIANCE

Die Einhaltung von Compliance-Anforderungen und die Gewährleistung eines sicheren Netzwerkzugriffs sind weiterhin von entscheidender Bedeutung, insbesondere wenn Mitarbeitende an verschiedenen Standorten und an unterschiedlichen Geräten arbeiten.

## Letztendlich hat die Förderung der Produktivität der Mitarbeitenden in jeder Situation oberste Priorität.

Deshalb benötigt **die IT** virtualisierte Desktop- und App-Lösungen, die schnell bereitgestellt werden können, Kosten minimieren, die Sicherheit gewährleisten **sowie für Benutzerinnen und Benutzer** so leicht wie möglich zu erlernen sind.



## Azure Virtual Desktop

Azure Virtual Desktop ist eine umfassende VDI-Lösung (Virtual Desktop Infrastructure) auf der Microsoft Azure-Plattform. Sie lässt sich **einfach bereitstellen, problemlos verwalten, ist kostengünstig und sicher.**

Ferner bietet Azure Virtual Desktop eine nahtlose User Experience: Anwendungen lassen sich genauso wie auf einem Laptop oder lokalen Desktop-PC ausführen.

# 1

### UNABHÄNGIGKEIT

ermöglicht die Arbeit von überall und auf jedem Gerät.

# 2

### SICHERHEIT

schützt die Daten unserer Benutzerinnen und Benutzer.

# 3

### SKALIERBAR

lässt sich in Minuten bereitstellen und skalieren.

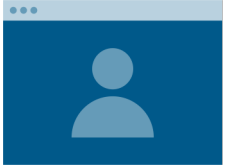
# 4

### EINSPARUNGEN

senkt Kosten und modernisiert Prozesse.

IT IST ALLES.





## Die beste User Experience – auf jedem Gerät

Azure Virtual Desktop bietet das beste virtualisierte Erlebnis innerhalb der einzigen für Windows 10 und Microsoft 365 vollständig optimierten Lösung.

### Azure Virtual Desktop:

- bietet die einzige vollständig optimierte Desktop- und Anwendungsvirtualisierung unter Windows 10 und Windows Server für persönliche Geräte an jedem Standort mit Internetanschluss.
- lässt sich nahtlos in Microsoft 365 Apps for Enterprise und in Microsoft Teams integrieren, damit Mitarbeitende von den gleichen Vorteilen wie bei einem Desktop-PC profitieren.
- Azure unterstützt über 60 Regionen weltweit (die meisten im Vergleich zu allen anderen Cloudanbietern). So können wir allen Benutzerinnen und Benutzern einen Desktop in seiner Nähe zuweisen, sodass eine schnelle Verbindung garantiert ist.

IT IST ALLES.



## Verbesserte Sicherheit durch integrierten Sicherheitsoptionen

Dank des umfangreichsten Portfolios an Sicherheitsangeboten sorgt Azure Virtual Desktop dafür, dass Geschäftsanwendungen die Daten von Benutzerinnen und Benutzern sowohl sicher als auch konform sind.

### Azure Virtual Desktop:

- bietet lückenlose Sicherheit für unsere virtuellen Desktops mit den sofort einsatzbereiten Sicherheitslösungen von Microsoft.
- umfasst integrierte Azure-Sicherheitsfunktionen und ist in die Sicherheit und Verwaltung von Microsoft 365 integriert.
- trägt dazu bei, Benutzerinnen und Benutzer, Geräte und Daten mit Multi-Faktor-Authentifizierung und bedingtem Zugriff zu schützen.
- verbessert den Schutz unserer Infrastruktur mit konfigurierbaren Sicherheitstools wie Azure Security Center und Microsoft Endpoint Manager.

IT IST ALLES.

Wussten Sie schon?

**Microsoft investiert jährlich mehr als 1 Milliarde US-Dollar** im Bereich Cybersicherheit **und beschäftigt über 3.500 Sicherheitsfachleute**, die sich voll und ganz auf Datenschutz und Privatsphäre konzentrieren.

**Azure verzeichnet die meisten Compliance-Zertifizierungen** aller Cloudanbieter.



## Kapazitätsengpässe vermeiden durch zügige Bereitstellung und Skalierung

Azure Virtual Desktop vereinfacht die Bereitstellung und Verwaltung der Infrastruktur und lässt sich zügig, basierend auf den geschäftlichen Anforderungen, skalieren.

### Azure Virtual Desktop:

- ist immer auf dem neuesten Stand, da Microsoft und Azure die gesamte VDI für uns verwalten.
- reduziert die Notwendigkeit von Hardwareinventur und -wartung und ermöglicht es unserem IT-Team, sich auf Benutzerinnen und Benutzer, Apps und Betriebssystem-Images zu konzentrieren.
- sorgt dafür, dass Benutzerinnen und Benutzer schneller bereit sind, und nutzt die Cloud zur sofortigen Skalierung je nach Geschäftsanforderungen.





## Kosten senken und modernisieren

Dank Azure Virtual Desktop können wir Einsparungen erzielen, z. B. durch die Verwendung vorhandener Lizenzen, einer cloudbasierten VDI mit nutzungsbasiertem Preismodell und durch die Modernisierung unserer Infrastruktur mit bereits in unserem Toolkit enthaltenen Produkten.

### Azure Virtual Desktop:

- ist ein kostenfreier Dienst, auf den über vorhandene, berechnete\* Windows- und Microsoft 365-Lizenzen zugegriffen werden kann.
- bietet nutzungsbasierte, minutengenau abgerechnete Preise, ohne Vorabkosten oder Kündigungsgebühren.
- verwendet Windows 10 Multi-Session, um mehr Benutzerinnen und Benutzer hinzuzufügen und so die Auslastung virtueller Maschinen (VMs) zu erhöhen.
- nutzt uns bekannte Produkte und Tools und modernisiert problemlos unsere Remote Desktop Service-, Citrix- und virtuellen VMware-Desktopinfrastrukturen.

IT IST ALLES.

# Beispiele für Einsparungen:



Dank mehrerer Effizienzsteigerungen – einschließlich niedrigerer Kosten für Infrastruktur und Lizenzierung, einer geringeren Anzahl erforderlicher VMs, niedrigerer Rechenkapazität, nutzungsbasiertem Preismodell und der Verwendung vorhandener Microsoft-Lizenzen – bietet die Migration zu Windows Virtual Desktop viele Einsparmöglichkeiten.

*\*Preisinformationen für Windows Virtual Desktop finden Sie unter:  
<https://azure.microsoft.com/pricing/details/virtual-desktop/>*

## Einsparungen durch kostenoptimierte Architektur:

### Monatliche Einsparungen bei Rechenkosten pro Benutzerin/Benutzer:

Wir können eine höhere Auslastung und geringere Betriebskosten erzielen, da wir viele kleine dedizierte VMs gegen wenige, größere, gemeinsam genutzte VMs mit Windows 10 Multi-Session in Azure Virtual Desktop tauschen.

**Monatliche Einsparung bei Nettwerkkosten:** Wir zahlen nur für die tatsächlich ausgehende Datenübertragung (anstatt für ein- und ausgehende Daten zu Spitzenzeiten) und optimieren die Nettwerkkosten durch den Einsatz von festen und variablen Gebühren für ausgehenden Verkehr.

## Kostengünstige Lizenzierung:

**Nutzungsbasierte Bezahlung:** Mit den passenden\* Lizenzen, die die meisten Microsoft-Kunden bereits besitzen, erhalten Sie Zugriff auf Azure Virtual Desktop ohne Zusatzkosten.

**Reduzierte Kosten für die Infrastruktur- und die On-Premises-Verwaltung:** Die durch Azure Virtual Desktop gebotene Virtualisierung und verwaltete VDI helfen, einen Großteil der Kosten für die Geräte- und On-Premises-Verwaltung zu eliminieren.

IT IST ALLES.

# Technischen Voraussetzungen



Einzelne Schritte für den Aufbau einer AVD-Infrastruktur



- Azure Tenant bereitstellen
- Azure AD konfigurieren
- Azure AD Service bereitstellen
- Admin Berechtigungen
- Einrichten AVD Tenant

- Im Marketplace den AVD Dienst bereitstellen
- Host-Pool ausrollen mit gewünschten Parametern
- Applikationsgruppen einrichten /definieren

- FSLogix Profilcontainer in Azure Files einrichten
- Einrichten der Office Apps (OneDrive, Teams etc.)
- Lokale Dateien mittels Azure File Sync migrieren
- Skalierung automatisieren

IT IST ALLES.

# Managed Service Prozess



BERATUNG



INSTALLATION / BEREITSTELLUNG /  
SERVICE-CHECK



BETRIEB



Beratung zum passenden  
Betriebsmodell und der passenden  
Technologie

Installation und Bereitstellung auf Basis des  
optimalen Betriebsmodells – bei bestehenden  
Infrastrukturen Durchführung eines Service-  
Checks und Unterstützung bei Migrationen

Pflege und Erweiterung  
der Systeme mit hohem  
Qualitätsstandard

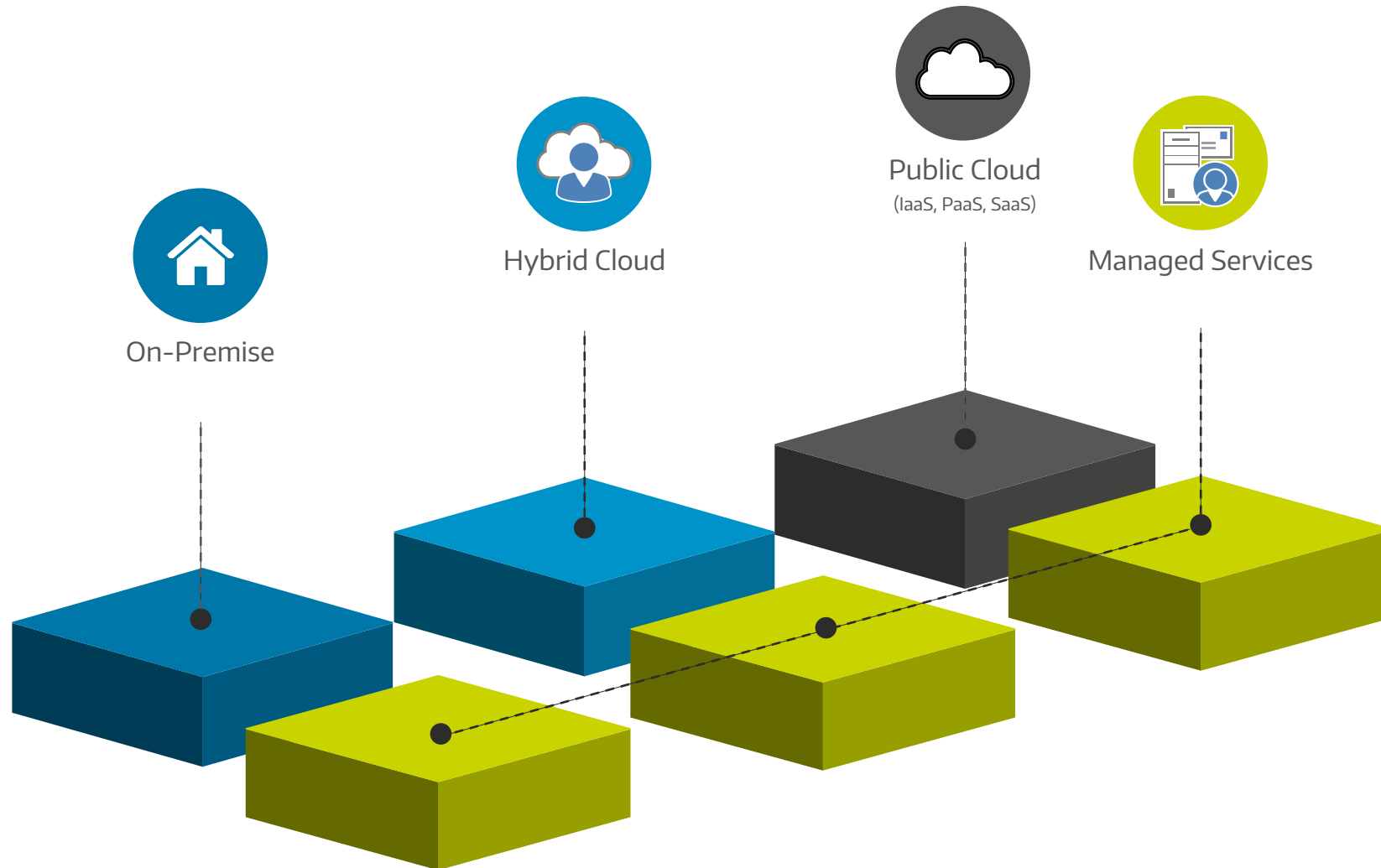
IT IST ALLES.



# Aktuelle Betriebszenarien



Unsere Betriebsbausteine werden Ihren Bedürfnissen angepasst!



IT IST ALLES.

**Wie können wir  
zu Ihrem Erfolg beitragen?**