

The logo for ALFUN features the letters 'A', 'L', and 'U' in white, and 'F' and 'N' in blue. The 'F' is stylized with a blue arrow pointing to the right, and the 'N' has a blue arrow pointing to the left, creating a sense of movement and connectivity.

# ALFUN

VOTRE PARTENAIRE CLOUD SERVICES

---

**OFFRE : LE POSTE DE TRAVAIL  
VIRTUEL À LA DEMANDE (AVD)**



***« Activez Virtual Desktop et travaillez  
à distance en sécurité »***

# LES ENJEUX

**Les entreprises doivent répondre aux attentes et contraintes des métiers**



Un environnement disponible et à jour



Un poste de travail à la demande



Une donnée en sécurité



Depuis n'importe quelle machine



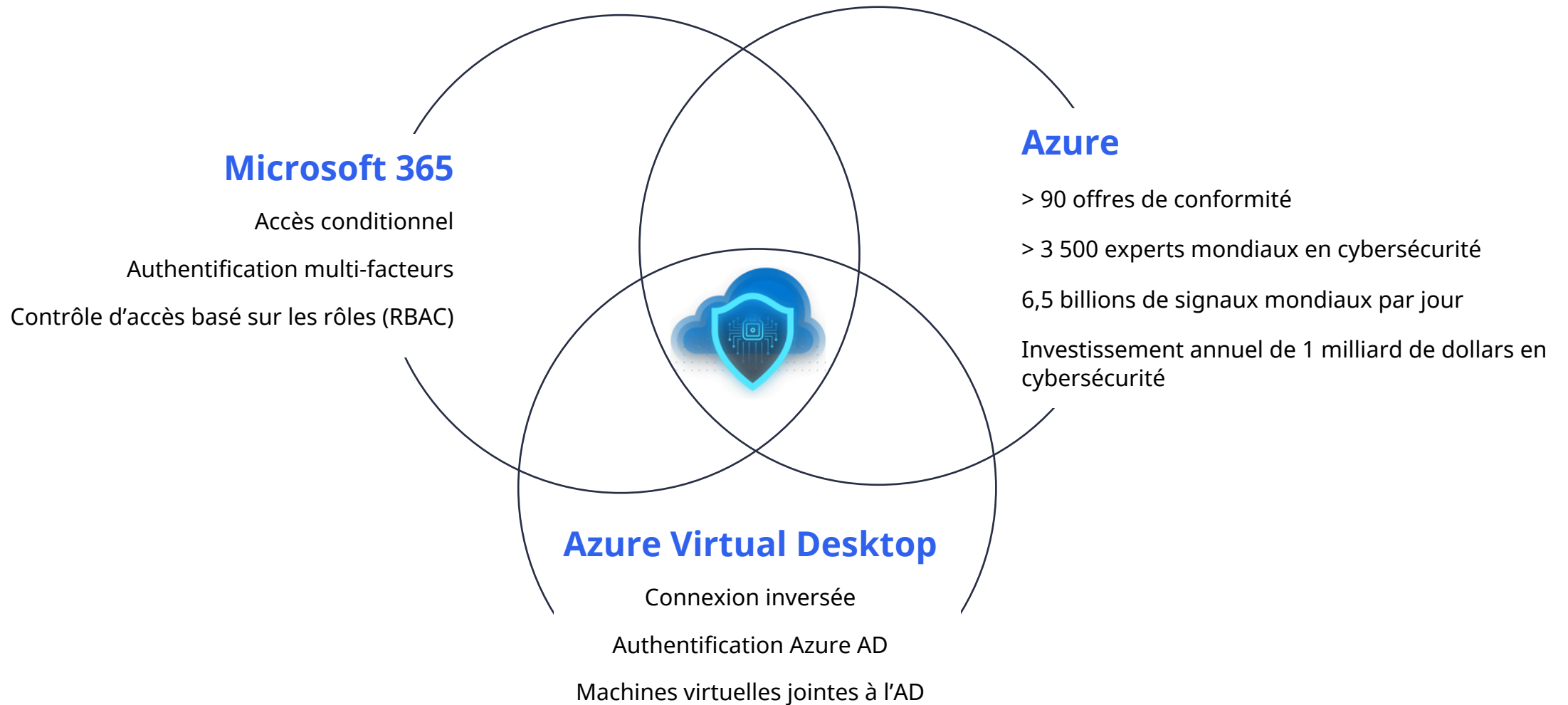
# AZURE VIRTUAL DESKTOP



## La meilleure expérience de bureau virtuelle, délivrée sur Azure :

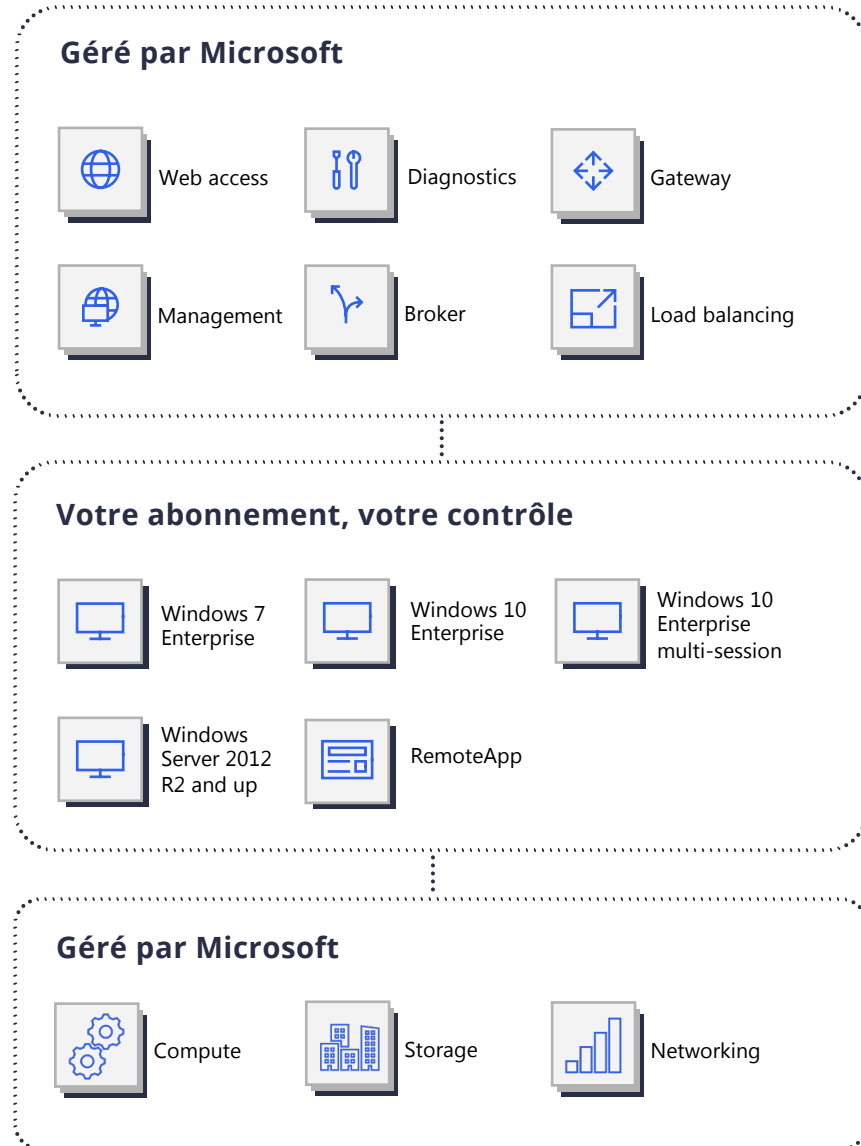
- Profiter du multi-sessions Windows 10
- Activer les optimisations pour Office 365 ProPlus
- Migrer Windows Server (RDS), ordinateurs de bureau et applications
- Déploiement en quelques minutes

# L'ÉCOSYSTÈME MICROSOFT



# L'ARCHITECTURE MICROSOFT

- Pas d'infrastructure à gérer
- Authentification **Azure AD**
- Systèmes d'exploitation pris en charge
  - Windows 10
  - Windows 7
  - Windows 2012 R2
- Licence M365 pour utiliser AVD Azure
- Pas de licence Windows pour les host





# Top ten Citrix value adds to Windows Virtual Desktop



## Hybrid cloud management

Citrix Virtual Apps and Desktops provides a single management interface for Citrix workloads, on-premises or in Azure.\* Migrate, capacity burst, or load balance between datacenter and cloud.

\*Windows 10 Enterprise support available only in Azure.



## Citrix HDX technology

Our leading-edge protocol delivers user experiences on any device, over any connection. Leverage built-in optimizations for interactive multimedia performance for Microsoft Teams, Skype, and industry-standard telework apps.



## Performance and security analytics

Targeted specifically at app and desktop virtualization, our analytics tools give administrators deep visibility into user behavior and session responsiveness. This gives IT the power to catch small issues before they become big ones.



## Workspace environment management

Optimize user density and logon performance with a suite of technologies targeted to improve user experience while maximizing the value of IT spend.



## Session recording

Access full record and playback of user sessions for issue diagnosis, compliance, or security audits.



## Citrix app protection and watermarking

Protect your environment from accidental or malicious data leakage.



## Advanced monitoring

Admin and helpdesk tools built for enterprise scale. Monitor site and session health, track user sessions, diagnose issues, and more.



## Autoscale

Scale your environment up or out based on schedule or load. Make the best use of your existing datacenter investment and ramp sessions into the cloud as needed. Scale cloud workloads dynamically on demand.



## Citrix provisioning

Tools that simplify administration and enhance environment reliability. Rapidly deploy environments of any scale.



## Citrix app layering

Flexible OS, application, and user layer technology enables an enhanced user experience while leveraging nonpersistent environments.

# Windows 365, votre Windows dans le cloud



Aimé par les utilisateurs

Approuvé par le service informatique



Diffusé sur  
n'importe quel  
appareil



Toujours prêt  
et mis à jour



Personnel et  
familier



Évolutif et  
résilient



Coûts  
prévisibles



Simple à acheter,  
déployer et gérer



# Une solution pour un besoin

	Windows 365		Azure Virtual Desktop	
	Enterprise	Business	Personal	Pooled
Control Plane	Azure Virtual Desktop		Azure Virtual Desktop	
Azure subscriptions	Microsoft-managed, except networking	Fully Microsoft-managed	Customer-managed	
Compute	Microsoft-managed, no direct admin access to VMs		Customer-managed, usage-based cost, flexible	
Storage	Microsoft-managed, fixed cost, not flexible, challenging to back up		OS disks, FSLogix, customer-managed, usage-based, flexible, easy to back up	
Networking	Customer-managed, use-based cost, flexible routing, IPs, and security	Microsoft-managed, fixed cost, no direct admin access, no flexibility	Customer-managed, usage-based cost, flexible routing, IPs, and security	
User profiles	No FSLogix used		FSLogix optional	FSLogix Mandatory
Identity	Hybrid AD join required, Azure AD DS is not supported	Azure AD join only. No AD DS option.	AD DS is required. Windows AD or Azure AD DS supported. Native Azure AD join coming soon.	

# Notre expertise pour activer Azure Virtual Desktop



## Audit et conseil

- Etude des besoins fonctionnels et techniques (scénarios utilisateurs : télétravail, CAO...)
- Etude de faisabilité / POC



## Définition de la gouvernance et du modèle de gestion

- Définition du modèle de gestion par cas usage (profiling)
- Définition du modèle de gouvernance



## Implémentation de la solution Azure Virtual Desktop

- Activation Azure (hybridation)
- Mise en place l'infrastructure AVD
- Mise en place du provisioning des postes
- Transfert d'expertise technique sur l'administration de la solution
- Communication et documents d'usage pour les utilisateurs



## Amélioration continue

- Présentation des nouveautés & préconisations
- Administration, exploitation et support
- Change vers les équipes projet/administration/utilisateur

# AMÉLIORATION CONTINUE, LA TRANSFORMATION AU QUOTIDIEN !

## SE PROPULSER DANS LE FUTUR



Projet de transformation  
Gestion de l'obsolescence  
Design d'architecture  
Migration / « Cloudification »

## GÉRER LE QUOTIDIEN



Services Managés  
Administration  
Exploitation  
Support

## CONDUIRE LE CHANGEMENT



Adoption des solutions  
Stratégie de communication  
Définition de cas d'usage  
Formation / Workshop  
Kit d'adoption & changement

## BÉNÉFICIER DES MEILLEURS



Expertise et conseil IT  
Gouvernance  
Étude d'opportunités  
Retour d'expérience  
Partage des meilleurs pratiques

# OFFRE « GO TO » AVD

## Kick Off Cadrage Projet et définition Architecture Cible

### Réalisation du POC

- Ressource Group
- Virtual Network / Subnet
- Sécurité
- Déploiement AADS (Active Directory Domain Services)

### Mise en place Architecture Azure Virtual Desktop

- Host Pool
- Collection
- Droits d'accès
- Configuration

### Création d'un Template avec Office 365 et une application métier

### Documentation d'installation & Livrable d'usage pour se connecter à ferme AVD

### Interconnexion...

## Offre GO TO AVD

Prix sur devis

### Pré requis :

- Disponibilité des interlocuteurs

# OFFRE AMÉLIORATION CONTINUE

## Cadrage & initialisation

- Prise en compte de l'environnement technique et fonctionnel,
- Préconisations
- Rapport de synthèse

## Visites récurrentes (minimum 4 points par an)

- Point technique : Interaction avec un interlocuteur métier nommé afin de récolter/répondre aux attentes
- Point métier : Interaction avec un interlocuteur métier nommé afin de récolter/répondre aux attentes
- Rapport d'intervention avec plan d'action et traitement des points

## Conseil & expertise (au temps passé – à distance (mail/Teams/téléphone) *(à définir)*)

## Intervention expertise planifiée sur site *(Nombre de jours à définir)*

## Support 9h/18h 5/7 (Nombre d'heures à définir)

- Ouverture d'incident
- Traitement et escalade au support premier

## Offre Amélioration continue

Exemple : 8 900 € HT  
par an sur la base de :

- 4 points par an,
- 7 heures de conseil à distance,
- 2 jours d'expertise planifiée sur site
- 5 h de support

## Pré requis :

- Disponibilité des interlocuteurs



**« *Et si votre informatique devenait un atout ?* »**

The logo for ALFUN features the letters 'ALFUN' in a bold, sans-serif font. The 'A' is white, 'L' is white, 'F' is blue, and 'UN' is white. The 'F' is stylized with a blue horizontal bar extending to the right.

# ALFUN

VOTRE PARTENAIRE CLOUD SERVICES

***On en discute ?***

**Damien LONGUY**

*Directeur commercial SMC*

[d.longuy@alfun.fr](mailto:d.longuy@alfun.fr)

+33 6 64 40 62 48

**Christophe ROLLAND**

*Directeur commercial Enterprise*

[c.rolland@alfun.fr](mailto:c.rolland@alfun.fr)

+33 6 98 09 80 02