

Les solutions numériques pour une organisation inclusive

Les solutions pour offrir un environnement de travail inclusif à vos collaborateurs



Microsoft

QU'EST-CE QUE L'ACCESSIBILITÉ NUMÉRIQUE ?

L'accessibilité numérique vise à apporter des solutions aux problèmes d'interaction d'un individu par rapport à son environnement numérique. Offrir des outils adaptés c'est permettre aux collaborateurs de s'épanouir, de gagner en efficacité, de laisser à chacun la possibilité d'exprimer son potentiel. C'est aussi permettre d'attirer dans l'entreprise de nombreux talents en situation de handicap.



Le monde est hétérogène. Afin de répondre aux attentes de chacun sur la planète, nous devons être son reflet en termes de diversité.

Nous devons apprendre de nos propres préjugés et changer de comportement afin de bénéficier de la puissance collective. Nous n'allons pas simplement valoriser les différences mais nous allons les rechercher pour mieux les accueillir dans l'entreprise.

Par conséquent, nous serons à même d'imaginer de nouvelles idées, de créer de meilleurs produits et ainsi servir au mieux nos clients.

Satya Nadella, CEO Microsoft



LE HANDICAP EN ENTREPRISE



DIVERSITÉ & INCLUSION

Créer une culture d'entreprise respectant chaque collaborateur indépendamment de sa culture, de son sexe, de ses origines, de son handicap...

POLITIQUE HANDICAP

Sensibiliser, recruter, adapter l'environnement pour permettre d'attirer davantage de talents en situation de handicap et d'exercer leur métier comme n'importe quel autre salarié.

ACCESSIBILITÉ NUMÉRIQUE

Offrir un environnement numérique adapté à l'ensemble des collaborateurs en tenant compte de leurs capacités ou préférences.



LE HANDICAP : UNE OPPORTUNITÉ POUR VOTRE ENTREPRISE

LES ORGANISATIONS INCLUSIVES,
PLUS PERFORMANTES ET ATTRACTIVES ?

28%

Un chiffre d'affaires en
moyenne 28% supérieur*

2x

Des bénéfices nets
2 fois plus élevés*

**CRITÈRE N°1 :
DIVERSITÉ ET INCLUSION**

Les Millenials, qui représenteront 75% de la main d'oeuvre mondiale d'ici 2025, placent la diversité et l'inclusion en tête des critères pour choisir un employeur**

Sources : * Étude Accenture : L'avantage de l'inclusion du handicap

** Forbes: Comment les millénaires refaçonnent ce qui est important dans la culture d'entreprise

...ET UNE OBLIGATION RÉGLEMENTAIRE EN FRANCE

QUE DIT LA LOI ?

6%

Tout employeur d'au moins 20 salariés doit employer des personnes en situation de handicap dans une proportion de 6 % de l'effectif total.

Loi du 11 février 2005 pour l'égalité des droits et des chances, la participation et la citoyenneté des personnes handicapées

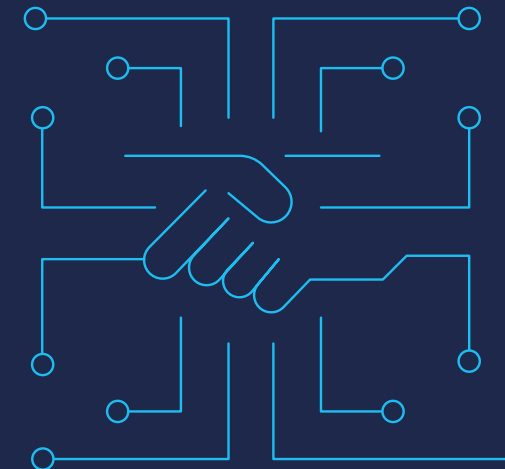
UN DÉCRET POUR L'ACCESSIBILITÉ NUMÉRIQUE

Décret n° 2019-768 du 24 juillet 2019

Il impose aux grandes entreprises et aux services publics de se conformer aux exigences d'accessibilité aux personnes handicapées des services de communication au public en ligne.

- **Affichage du niveau de conformité**
- **Plan de mise en conformité**
- **Déclaration d'accessibilité**

Sources: <https://www.legifrance.gouv.fr/>



L'ACCESSIBILITÉ : UN ENJEU POUR VOS COLLABORATEURS ET VOS CLIENTS

Afin d'avoir une approche globale répondant à toutes les exigences, l'accessibilité numérique doit être abordée suivant trois piliers :



ACCESSIBILITÉ DES USAGES



ACCESSIBILITÉ DES CONTENUS



ACCESSIBILITÉ DES APPLICATIONS

UN SUJET INCONTURNABLE



1 personne sur 5
en situation de handicap



80%
de handicap invisible



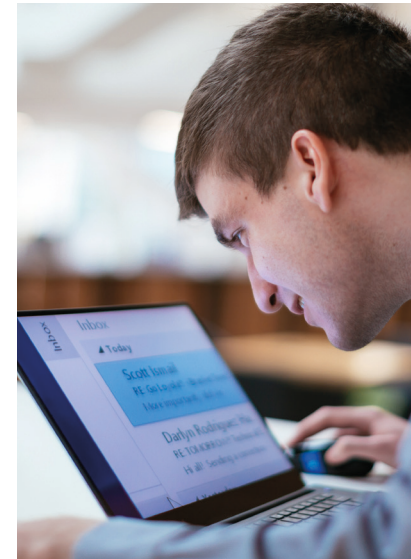
de nombreux talents en situation de handicap



des obligations légales et de mise en conformité

ACCESSIBILITÉ DES USAGES

MICROSOFT 365 : UNE PLATEFORME NATIVEMENT ACCESSIBLE



Un système d'exploitation adapté à tous

WINDOWS 10
Vision, Audition, Interaction



Un environnement collaboratif inclusif

OFFICE 365
Dictée vocale / Traduction, Lecteur immersif, Sous-titrage automatisé, Vérificateur d'accessibilité



Do more with the latest Office apps for your iPhone. Download now!



Microsoft Word
Polished documents, anytime, anywhere, on all your devices



Microsoft Excel
Unlock insights and tell the story in your data



Microsoft PowerPoint
Build the story, present with presence, and inspire your audience

Des solutions de mobilité inclusives

MOBILITÉ

Office Mobile, Traducteur, Seeing AI, Soundscape

ACCESSIBILITÉ DES CONTENUS

BONNES PRATIQUES POUR DES DOCUMENTS ACCESSIBLES



RENDEZ ACCESSIBLE VOS DOCUMENTS

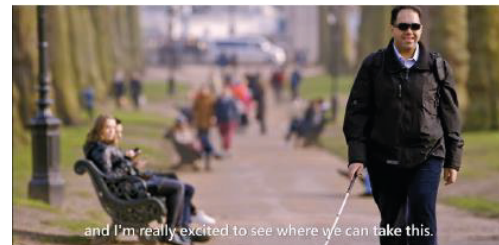
- Structurez votre document
- Adoptez des polices inclusives
- Assurez un contraste suffisant
- Décrivez vos images (texte alternatif)



Microsoft Stream

SOUS-TITREZ VOS VIDÉOS

Décrire les vidéos avec du texte alternatif et des sous-titres



Vérifier l'accessibilité

Accessibilité

UN OUTIL INDISPENSABLE

LE VÉRIFICATEUR D'ACCESSIBILITÉ !

Identifiez rapidement et sans efforts les corrections nécessaires afin que vos documents respectent les règles d'accessibilité.

ACCESSIBILITÉ DES APPLICATIONS

UN OUTIL POUR RÉSOUDRE LES PROBLÈMES D'ACCESSIBILITÉ



Les services numériques proposés en interne (salariés) ou en externe (familles, clients, prestataires...) se doivent également d'être accessibles.

ACCESSIBILITY INSIGHTS

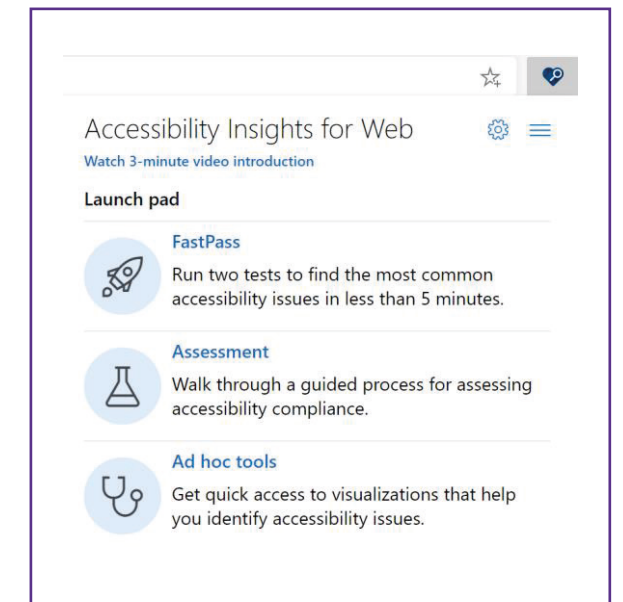


UN OUTIL WEB ET DESKTOP

Microsoft met à disposition un outil Open Source : Accessibility Insights, pouvant guider les développeurs ou testeurs du site dans la mise en accessibilité des sites web.

Plus d'informations sur Accessibility Insights :

<https://accessibilityinsights.io/>



DU HANDICAP PERMANENT AU HANDICAP SITUATIONNEL, TOUS CONCERNÉS !



PERMANENT
UN SEUL BRAS



TEMPORAIRE
BLESSURE
AU BRAS



SITUATIONNEL
DISTRACTION
AU VOLANT



PERMANENT
CÉCITÉ



TEMPORAIRE
CATARACTE



SITUATIONNEL
BASSE
LUMINOSITÉ



PERMANENT
SOURD



TEMPORAIRE
INFECTION
DES OREILLES



SITUATIONNEL
BARMAN



PERMANENT
MUET



TEMPORAIRE
LARYNGITE

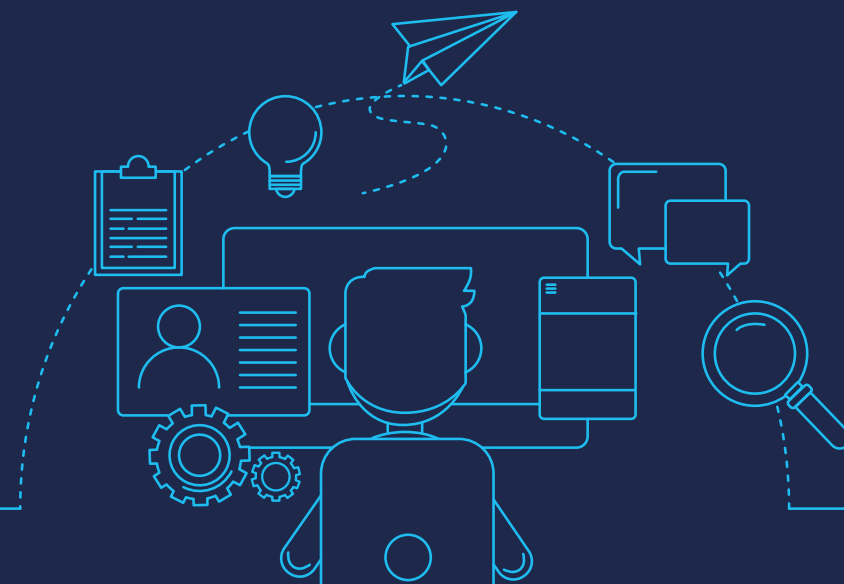


SITUATIONNEL
FORT ACCENT

BESOINS & SOLUTIONS SPÉCIFIQUES :

10 CAS CONCRETS RENCONTRÉS EN ENTREPRISE

Nous vous proposons de découvrir les histoires de 10 collaborateurs en situation de handicap et les solutions numériques qui ont été employées pour répondre efficacement à leurs besoins.



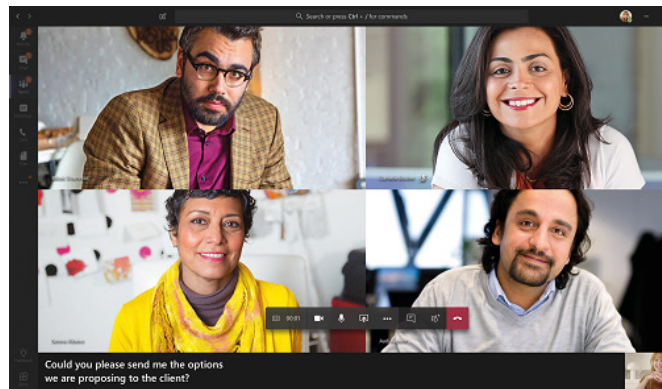


MALENTENDANT

Sophie a 44 ans, elle fait partie du service des ressources humaines et doit recruter un nouvel ingénieur dans son entreprise. Elle rencontre souvent des difficultés pour échanger avec ses collaborateurs. En effet, elle est malentendante depuis sa petite enfance et malgré son appareil auditif, ce n'est pas toujours simple pour elle de participer aux discussions.

QUEL IMPACT SUR SA VIE PROFESSIONNELLE ?

- Réception du message oral difficile notamment lorsque la perte d'audition est intervenue avant l'apprentissage du langage
- Fatigabilité due à la concentration nécessaire pour suivre une réunion en compensant avec les informations visuelles (langage non verbal, lecture labiale...)

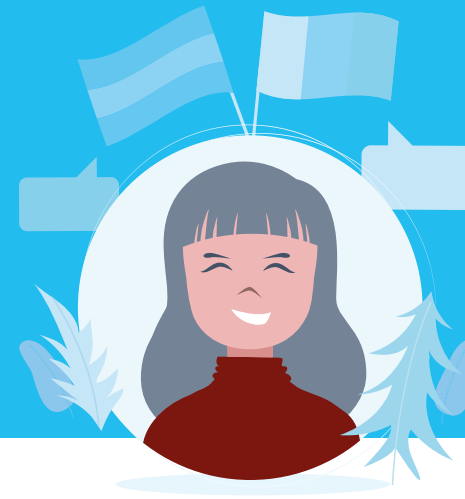


SOPHIE PEUT ACTIVER DES SOUS TITRES POUR (MIEUX) COMPRENDRE SON ENVIRONNEMENT

Les sous titres sur Windows 10 et Offices 365 : Sophie peut suivre plus facilement une réunion avec le sous titrage instantané sur PowerPoint.

PowerPoint : [Onglet Diaporama > Toujours utiliser les sous titres](#)

Teams : [...] > [Activer les sous titres instantanés](#)



SALARIÉE ALLOPHONE

Candice a 46 ans, elle est arrivée d'Allemagne et ne parle pas du tout français. Elle doit gérer un projet en France pour quelques mois, elle a commencé à apprendre la langue mais elle a tout de même des difficultés à s'exprimer et à comprendre ses collaborateurs.

QUEL IMPACT SUR SA VIE PROFESSIONNELLE ?

- Difficultés dans la maîtrise de la communication écrite et orale
- Potentiels retards dans les projets



CANDICE PEUT S'APPUYER SUR LES SOUS TITRAGES ET LA TRADUCTION INSTANTANÉS POUR PROGRESSER

Les sous titres dans sa langue maternelle sur PowerPoint :

Candice pourra s'aider du sous titrage automatique que ses collaborateurs activeront sur PowerPoint qui s'afficheront instantanément en allemand durant les réunions.

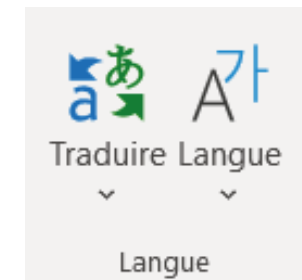
Le Lecteur immersif sur Office 365 : elle pourra également s'aider du Lecteur immersif pour progresser en français (traduction, lecteur audio ou encore catégories grammaticales).

La fonction Traduction sur Office 365 : pour faciliter ses échanges et sa compréhension, Candice pourra utiliser l'outil Traduction inclus dans les différentes applications Office 365 mais aussi directement en application pour smartphone.

[Onglet Révision > Traduire](#)

Télécharger l'application sur [iOS](#) ou [Android](#) :

<https://translator.microsoft.com/>





MAL-VOYANT

Anthony, 32 ans, est Event Manager dans une agence d'événementiel. Il est mal voyant depuis sa naissance, son champ de vision est réduit et rend plus difficile la perception de son environnement. Ce handicap ne l'empêche pas de pratiquer la course à pied tous les week-ends.



NON VOYANT

Julie, 39 ans, est Directrice Communication dans une agence de mode à Paris. Au quotidien, les outils numériques lui permettent de compenser son handicap visuel et d'assumer ses responsabilités dans ce métier qui est aussi sa passion !

QUEL IMPACT SUR SA VIE PROFESSIONNELLE ?

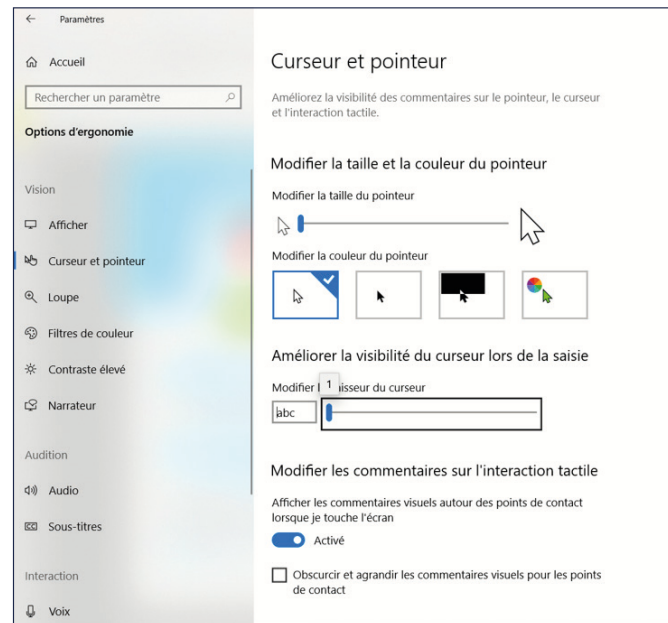
- Lecture difficile si le texte est trop petit
- Analyse des détails compliquée sur une image, un schéma ou une carte
- Difficulté à repérer son curseur quand il saisit du texte

 **ANTHONY PEUT ADAPTER SON ÉCRAN À SA CONVENANCE**

Dans les Options d'ergonomie de Windows 10, Anthony a la possibilité de :

- Utiliser la Loupe Windows
- Agrandir et personnaliser son curseur
- Modifier les contrastes et les couleurs à l'écran...

[Paramètres](#) > [Options d'ergonomie](#) > [Vision](#)



QUEL IMPACT SUR SA VIE PROFESSIONNELLE ?

- Compensation naturelle via l'audition mais lenteur et fatigabilité associées
- Nécessité d'un environnement calme permettant l'usage d'un lecteur d'écran et de la dictée vocale.

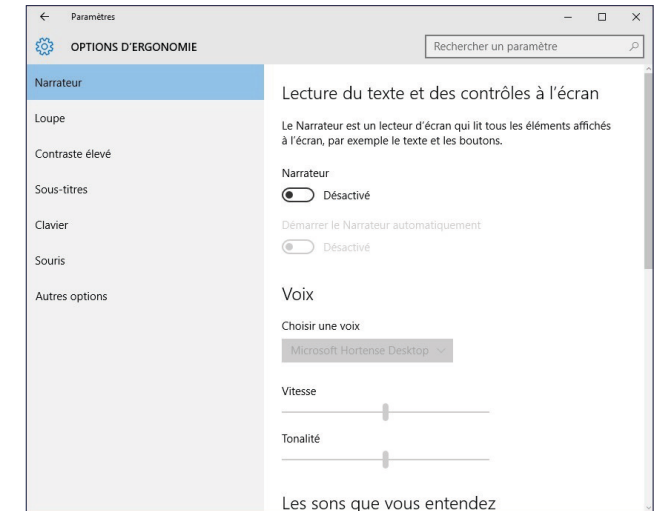
 **JULIE PEUT INTERAGIR AVEC SON ENVIRONNEMENT NUMÉRIQUE SANS UTILISER SON ÉCRAN**

Le Narrateur et l'outil Dicter Windows 10 :

depuis les paramètres de son PC, on peut aider Julie à activer ces outils pour lui faciliter la compréhension de son environnement numérique à travers une description audio ou pour dicter oralement du texte dans n'importe quel champ de saisie.

Narrateur > Windows + Ctrl + Entrée

Dictée > Windows + H



L'application Seeing AI : grâce à son smartphone, Julie pourra reconnaître ses collaborateurs, des formes ou du texte... Cette application est capable de lui décrire le monde qui l'entoure.

POUR ALLER PLUS LOIN

Téléchargez dès maintenant Seeing AI sur l'App Store

DYSLEXIE

Philippe a 43 ans et occupe un poste de Directeur Marketing. Lorsqu'il était plus jeune, il a été diagnostiqué dyslexique. À l'école, sa dyslexie a occasionné des retards d'apprentissage. Cela impacte aujourd'hui encore sa vie professionnelle : il doit renforcer son niveau d'attention en permanence et accroître aussi sa concentration pour les projets qu'il doit rendre.



QUEL IMPACT SUR SA VIE PROFESSIONNELLE ?

- Comportement visuel inadapté durant la lecture (saut de mots ou de lignes)
- Confusion entre certaines lettres (p/q, b/d...) et sons (v/f, d/t...)
- Fatigabilité importante liée à la lecture et l'écriture

POUR ALLER PLUS LOIN

Plus d'informations sur la dyslexie : www.ffdys.com
Plus d'information sur l'outil d'apprentissage OneNote : www.onenote.com/learningtools

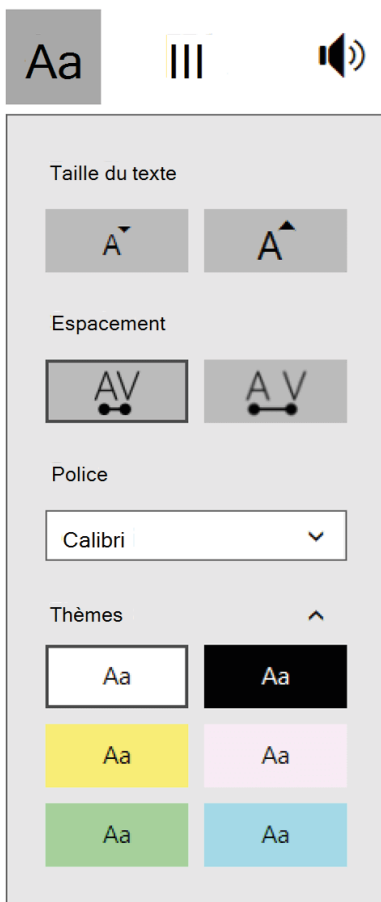


PHILIPPE PEUT ACCÉDER À UN MODE DE LECTURE FACILITÉ AVEC ONENOTE

L'outil Lecteur immersif : Grâce à son cartable numérique, Philippe a accès à l'application OneNote qui dispose de l'outil « Lecteur immersif » comprenant :

- des outils de concentration
- un mode lecture en karaoké
- une décomposition de chaque mot en syllabes ...

Aussi disponible sur : Microsoft Edge, Word, PowerPoint, Microsoft Teams, Microsoft Forms, Minecraft : Education Edition.



DYSORTHOGRAPHIE

Marie a 22 ans et effectue son alternance dans un grand groupe de cosmétiques au sein de l'équipe commerciale. Elle adore son apprentissage et souhaite continuer dans ce milieu. Pour passer ses entretiens, Marie doit rédiger des lettres de motivation mais la rédaction est son point faible. Elle est suivie par une orthophoniste pour corriger sa dysorthographe.

QUEL IMPACT SUR SA VIE PROFESSIONNELLE ?

- Difficultés pour écrire ou taper à l'ordinateur

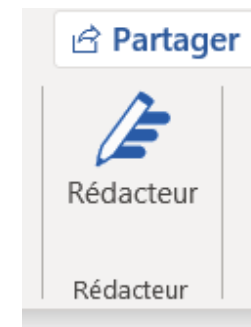


MARIE PEUT CORRIGER FACILEMENT SES FAUTES DE GRAMMAIRE ET D'ORTHOGRAPHE

- **L'outil Rédacteur de Word** : Lors de rédaction de travaux sur Word, cet outil permettra à Marie de corriger ses différentes erreurs et lui préciser les types d'erreurs qui ont été commises (orthographe, grammaire, style...).

Onglet Révision > Rédacteur

- **Les paramètres de Saisie Windows 10** : le correcteur automatique d'orthographe présent dans les paramètres Saisie de Windows 10 permet de corriger automatiquement les erreurs au cours de la rédaction..



Saisie

Orthographe

Corriger automatiquement les fautes d'orthographe



Mettre en surbrillance les mots mal orthographiés





DYSPRAXIE

Damien a 33 ans et doit souvent faire des présentations dans son cabinet de conseil à Lyon. Diagnostiqué d'une dyspraxie il y a quelques années, cela le met parfois en difficulté pour effectuer des gestes nécessitant une motricité fine et organiser visuellement ses documents.

QUEL IMPACT SUR SA VIE PROFESSIONNELLE ?

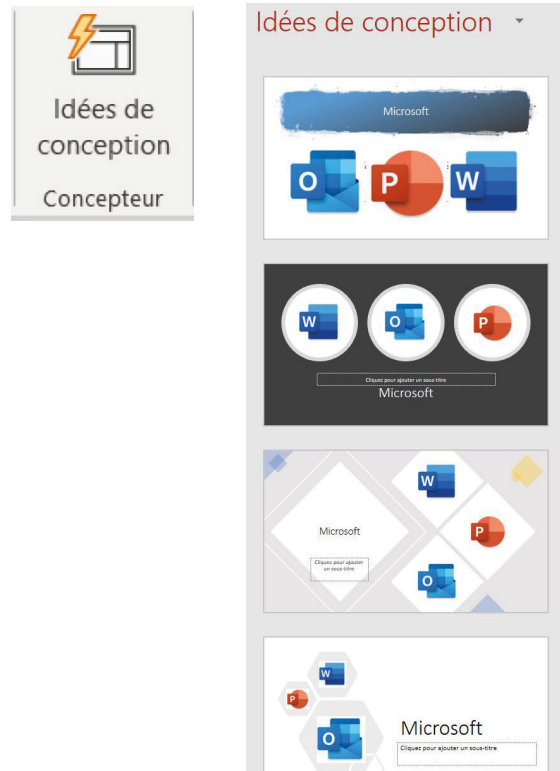
- Difficulté à intégrer des gestes automatiquement et parfois à réaliser des actions quotidiennes (écrire, se repérer dans l'espace, quantifier des objets...)
- Organisation spatiale et gestion du temps compliquées
- Maladresses et difficultés d'élocution



DAMIEN PEUT CRÉER DES DIAPOSITIVES POWERPOINT SANS EFFORT

L'outil Idées de conception Powerpoint :

Afin d'obtenir des diapositives organisées et bien lisibles sans générer de fatigue supplémentaire, Damien peut utiliser cet outil qui suggère des mises en page adaptées au contenu qu'il souhaite présenter.



BRAS DANS LE PLÂTRE

Arnaud, 25 ans, est passionné de sports de glisse et surtout de skateboard. Il essaie de trouver du temps pour sa passion tous les week ends, mais le week end dernier, il s'est cassé le bras à la suite d'une mauvaise chute. Cet accident va temporairement lui poser problème pour travailler sur son ordinateur dans son job d'ingénieur.

QUEL IMPACT SUR SA VIE PROFESSIONNELLE ?

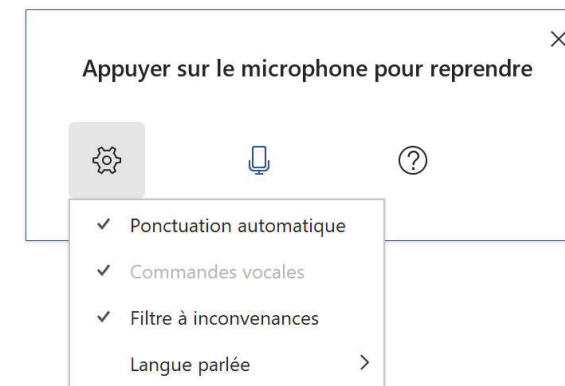
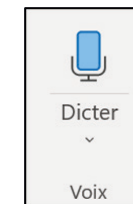
- Difficultés temporaires pour écrire ou taper à l'ordinateur



ARNAUD PEUT UTILISER UN SEUL BOUTON POUR DICTER DU TEXTE DANS TOUS SES LOGICIELS OFFICE 365

L'outil **Dictier** : Plutôt que de taper son texte, ce qui causera des difficultés à Arnaud, il pourra le dicter grâce à ce bouton et le voir apparaître directement sur son écran.

[Onglet Accueil > Dictier](#)



Arnaud peut également utiliser Microsoft Office sur son mobile pour faire de la dictée vocale.



DALTONISME

Lucas a 25 ans, il vient de démarrer un poste de Chef de Projet dans le secteur de l'agroalimentaire. Son daltonisme lui permet difficilement de distinguer les couleurs de certaines présentations, graphiques ou même agendas que ses collaborateurs lui partagent.



TROUBLES DU SPECTRE AUTISTIQUE

Thomas a 32 ans, il est consultant dans une agence de conseil depuis quelques années. Il sait se montrer à la hauteur, c'est même l'un des meilleurs consultants de l'entreprise. Thomas a un comportement atypique : on lui a diagnostiqué un trouble du spectre autistique (TSA).

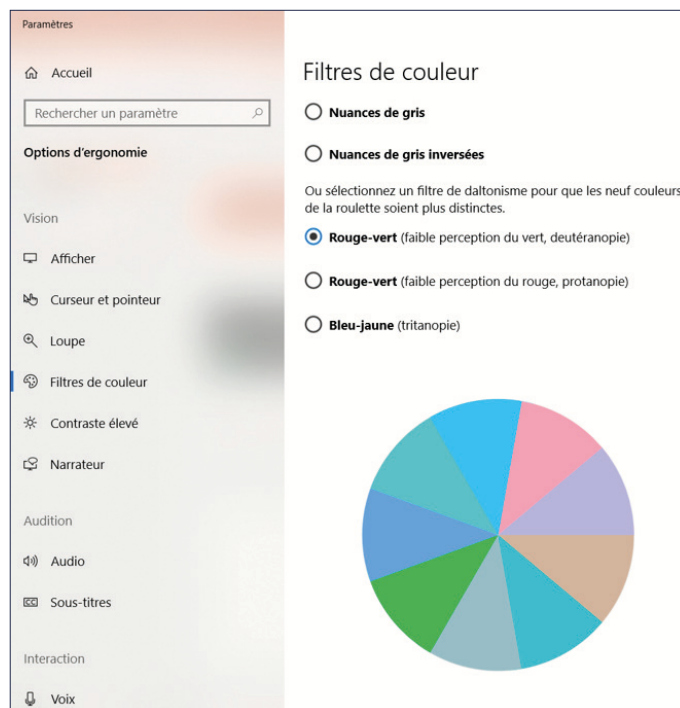
QUEL IMPACT SUR SA VIE PROFESSIONNELLE ?

- Difficulté dans les matières nécessitant une distinction des couleurs (cartes en géographie, graphiques en mathématiques, ou encore les circuits en physique chimie)

LUCAS PEUT ADAPTER LES COULEURS DE SON ÉCRAN

Les Filtres de couleur Windows 10 : depuis les Options d'ergonomie, Lucas peut adapter les couleurs à l'écran selon son type de daltonisme (deutéranopie, protanopie, tritanopie).

Paramètres > Options d'ergonomie > Vision

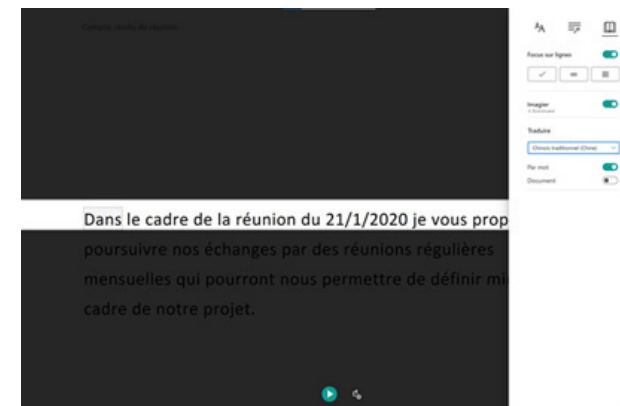


QUEL IMPACT SUR SA VIE PROFESSIONNELLE ?

- Difficultés dans les interactions sociales, la communication orale, la compréhension des consignes et des situations
- Hypersensibilité sensorielle dans certains cas qui peut être associée à des troubles de la concentration

THOMAS PEUT LIRE UN DOCUMENT SANS ÊTRE DÉCONCERNÉ PAR SON ENVIRONNEMENT VIRTUEL

L'option Focus sur lignes de l'outil Lecteur immersif (OneNote, Teams, Word...) : Thomas peut activer cette option afin de réduire les éventuelles sources de distraction (couleurs vives, notifications...).



POUR ALLER PLUS LOIN

Découvrez la solution de réalité virtuelle Hol'Autisme pour les personnes atteintes de TSA : www.holautisme.com/fr/

MICROSOFT TEAMS

COMMUNIQUER ET COLLABORER DE FAÇON INCLUSIVE

Microsoft Teams est un environnement collaboratif qui permet à la fois de créer des réunions virtuelles mais aussi de proposer un espace de partage et d'échanges intégrant diverses applications au service de vos projets. Teams intègre nativement des fonctionnalités d'accessibilité permettant à chaque salarié de collaborer facilement.



RÉUNIONS

Veiller à ce que chacun puisse participer et comprendre avec le sous titrage en direct et la transcription automatique

- Sous titrage et Transcription automatique¹
- Un fond d'écran flou pour rester concentrer sur la réunion

CONVERSATIONS

Communiquer efficacement avec chacun indépendamment du langage, des besoins cognitifs ou visuels

- Mode contraste foncé ou élevé
- Lecteur immersif
- Traduction automatique

COLLABORATION

Activer la collaboration pour tous indépendamment du rythme d'apprentissage, de la motricité ou de la communication

- Dictée vocale
- Vérificateur d'accessibilité

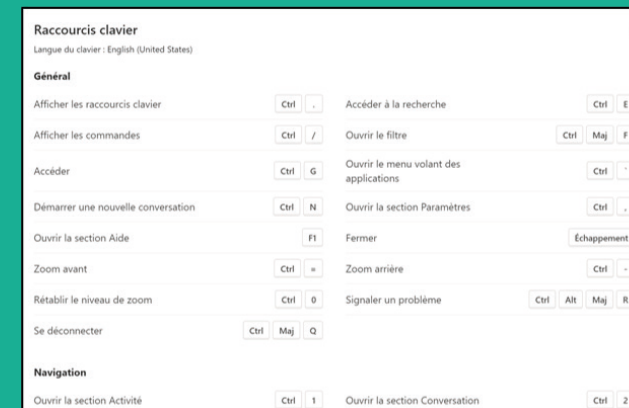
ACCÉDER À TOUTES LES FONCTIONS TEAMS RAPIDEMENT



RACCOURCIS CLAVIER

Microsoft Teams dispose de nombreux raccourcis clavier permettant d'optimiser son utilisation de l'application tout en limitant les interactions avec la souris.

<http://aka.ms/fraTeamsKey>



ZONE DE RECHERCHE

En plus d'aider à retrouver du contenu dans vos échanges, la Zone de Recherche permet d'exécuter facilement des commandes.



TEAMS AVEC LECTEUR D'ÉCRANS - Jaws / NVDA / Narrateur

Permettre à des personnes déficientes visuelles d'utiliser Teams avec les lecteurs d'écrans - [https:// aka.ms/fraTeams](https://aka.ms/fraTeams)

À RETENIR

#1

- Créer un environnement de travail inclusif, c'est se donner la possibilité d'offrir un emploi à tous

#2

- L'accessibilité native des solutions Microsoft vous permet de créer cet environnement

#3

- Pour offrir un environnement totalement inclusif, la transformation digitale doit être associée à une transformation culturelle



OBTENIR DE L'AIDE 24H/24 ET 7J/7 AVEC LE SUPPORT ACCESSIBILITÉ DE MICROSOFT

PRISE EN CHARGE DE L'ACCESSIBILITÉ WINDOWS ET OFFICE



ACCÉDEZ AU SUPPORT par chat/téléphone

Discutez avec un expert 24h/24 et 7j/7 pour répondre à des questions sur le soutien aux personnes handicapées - <https://aka.ms/fraSupport>

RESSOURCES COMPLÉMENTAIRES



VOUS RETROUVEREZ TOUTES LES INFORMATIONS ET RESSOURCES

sur l'accessibilité numérique sur le site - <https://aka.ms/accessibilite>

PASSEZ À L'ACTION AVEC OFFICE 365

Venez découvrir toutes les ressources
sur l'accessibilité numérique de Microsoft France

Rendez vous ici : <https://aka.ms/accessibilite>

