

## 動作環境 CIPHERCRAFT®/Mail 7 Server

サーバ本体	
対応 OS	Red Hat Enterprise Linux 6/7
ディスク	2GB 以上の空き領域（ログ領域・DB 領域・ディレクトリ領域が別途必要）
通信	TCP/IP 接続（IPv4/IPv6 対応） ●メール送信：SMTP/SMTPS ●サーバ/エージェント間通信：HTTP/HTTPS、UDP
対応メールソフト	原則メールソフトには依存しません。構築したサーバ構成により、メールソフトの設定変更が必要となる場合があります。
ユーザクライアント（ポップアップ画面で送信内容確認）	
対応 OS	Windows 7（SP1） / 8.1/10
ディスク	200MB 以上の空き領域（ログ領域を除く）
通信	TCP/IP 接続（IPv4 対応） ●サーバ/エージェント間通信：HTTP/HTTPS、UDP
必要ソフトウェア	Internet Explorer 11.x
ユーザクライアント（Web ブラウザで送信内容確認）	
対応 OS	Windows 7（SP1） / 8.1/10
Web ブラウザ	Mozilla Firefox 55、Google Chrome 61、Internet Explorer 11.x、Microsoft Edge 40

## 動作環境 CIPHERCRAFT®/Mail 7

対応 OS	Windows 7（SP1） / 8.1 /10 Windows Server 2012 R2 /2016
ディスク	200MB 以上の空き領域（ログ領域を除く）
通信	TCP/IP 接続（IPv4/IPv6 対応） ●メール送信：SMTP/MAPI ●ポリシーダウンロード：HTTP
対応メールソフト	【メール送信に SMTP ご利用の場合】原則メールソフトには依存しません。メールソフトの設定変更が必要となります。 【Outlook で MAPI ご利用の場合（Outlook のアドインとして使用）】Microsoft Office Outlook 2010/2013/2016
必要ソフトウェア	Internet Explorer 11.x

【価格例】 永年ライセンスか年間サブスクリプションかお客様のご都合に合わせてどちらか選択可能です。

### ■ CIPHERCRAFT/Mail 7 Server

● 永年ライセンス価格（G・A・J のいずれか2機能選択） ..... 100ユーザ 500,000円（税別）

※別途年間保守料金がライセンス価格の 15%となります。

● 年間サブスクリプション価格（G・A・J のいずれか2機能選択） ..... 100ユーザ 175,000円（税別）

### ■ CIPHERCRAFT/Mail 7

● 永年ライセンス価格 ..... 100ユーザ 490,000円（税別）

※別途年間保守料金がライセンス価格の 15%となります。

● 年間サブスクリプション価格 ... 100ユーザ 160,000円（税別）

詳細な仕様は Web サイトで！ 無料お試し受付中 ▶



NTTテクノクロス株式会社  
ビジネスソリューション事業部  
東京都港区港南 2-16-4 品川グランドセントラルタワー 17 階  
TEL.03-5782-7347  
E-mail：tssol@cs.ntt-tx.co.jp  
製品 URL：https://www.ciphercraft.jp/mail/  
URL：https://www.ntt-tx.co.jp/

CipherCraft は NTT テクノクロス株式会社の登録商標です。その他会社名、製品名などの固有名詞は、一般に該当する会社もしくは組織の商標または登録商標です。本製品は、暗号アルゴリズム Camellia を採用しており、その実装は NTT テクノクロス株式会社によりなされたものです。  
「CipherCraft®/Mail」の添付ファイル内検索オプションには、株式会社データ変換研究所の開発した「データ変換 TF ライブラリ」「データ変換ライブラリ」が組み込まれています。  
●NTT テクノクロスは環境保護に取り組んでいます。



11年連続シェア No.1

※出典：ミック経済研究所  
「サイバーセキュリティソリューション市場の現状と将来展望 2018」  
【Web&メールセキュリティ編】 2018 年 8 月発行

信頼と実績のメール誤送信防止・自動暗号化

CIPHERCRAFT®/Mail 7  
サイファークラフト

Office365  
G Suite にも 対応！

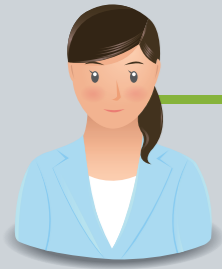


ポップアップ画面で  
送信内容をチェック！

本文も添付ファイルも  
パスワード暗号化！

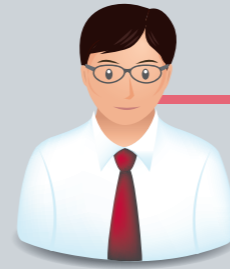
# ヒューマンエラーによるメール誤送信を人間工学※の観点で防止！ CipherCraft®/Mail7

※人間工学は人間が可能な限り自然な動きや状態で使えるように物や環境を設計し、人々が安全に（事故・ミス可能な限り少なく）作業効率を高めることを目的としている学問のこと。



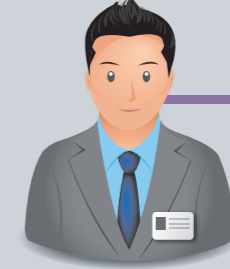
## ユーザにうれしい

- 誤送信防止画面で再チェック。誤送信リスクを軽減。「CipherCraft/Mail 標準型メール対策」と組み合わせると誤送信のリスクを自動的に判別し、リスクが低い場合はメール誤送信防止画面を出さず、“慣れ”を防止（特許出願中）することが可能
- 添付ファイルを自動でパスワード暗号化（多重暗号化防止可能）
- メールを使い勝手はこれまでのまま



## 上長にうれしい

- 部下の誤送信が減る
- 部下のメールを送信前、または送信後に確認可能
- 第三者のメールアドレスを Cc や Bcc に自動的に追加



## 管理者にうれしい

- きめ細かなルール（ポリシー）の設定と運用が可能
- 既存のメール環境そのままシステム導入可能
- 国産製品のため安心して利用可能

STEP

1

メールを書いて  
送信ボタンを押したら

STEP

2

メール誤送信防止画面が  
ポップアップ！

STEP

3

メールの内容再チェックで  
誤送信を防止！

STEP

4

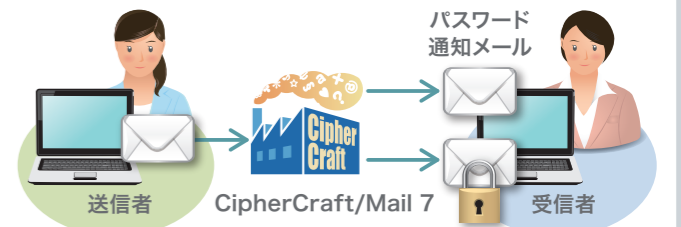
添付ファイルや本文を自動で  
パスワード暗号化



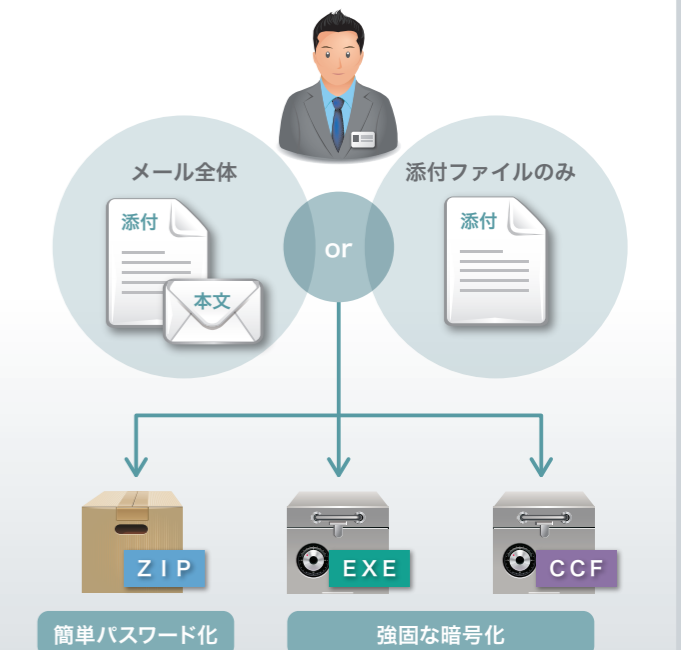
簡単にチェック  
できます。



- パスワード通知メールを別便で送付できます！  
復号用パスワードの自動生成も可能です。パスワード通知メールを別便で自動送付することも、いったん自分（送信者）に送り返すという方法も選択できます。



- 暗号化の対象と形式を選べます！



※CCF形式の暗号について  
復号ツール 無償  
Camellia 暗号による独自パスワード暗号形式の「ccf」形式での暗号化が可能です。

# ユーザの「うっかり」ミスを防止！

メール送信内容を再確認する誤送信防止画面の表示に加え、以下の機能で誤送信防止を実現します。

## 一時保留

間違えた！このメール、キャンセルしたい！



送信ボタンを押しても、定められた時間が経過するまで、宛先への送信が一時保留されます。設定時間内であれば、送信者自らがキャンセルすることが可能です。

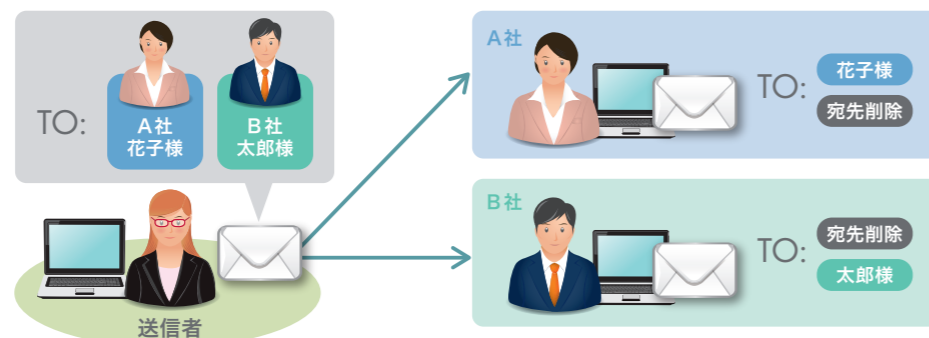


## 宛先漏えい防止

一斉配信メールだから宛先はすべてBccにしたい！



複数のメールアドレスが登録された社外への同報メールを、1つのアドレス単位で自動分割して送付します。隠したい送信先を「To」や「Cc」に誤登録してしまうことによるメールアドレスの漏えい事故を未然に防げます。



## 選べるオプション

よりセキュリティを万全にしたい！



### 添付ファイル内検索（個人情報検知を含む）

添付ファイル内の特定キーワード（マイナンバーなどを含む個人情報など）の検出を行います。例えば、個人情報が含まれている添付ファイルは送信禁止というルールを設定すればメールによる個人情報流出などのリスクを軽減させることができます。



### 添付ファイル分離送信

添付ファイルをメールで送信せず、ファイルのアップロード＆ダウンロードで受け渡しを行うことが可能になります。添付ファイルをセキュアに集約管理することができます。

# 上長の「しっかり」チェックを支援！

第三者チェック機能も充実。

個人情報が含まれるメール送信時は、

上長による送信前承認や宛先に自動で上長がBccまたはCcに追加することによって企業全体のメールセキュリティレベルをさらに高めます。

## 上長承認

第三者によるメールチェック機能で、メール送信時のセキュリティレベルを高めます。

個人情報を含むメールは送信前にチェックしたい！  
承認者の選択は複数人できるようにしたい！



### メール送信前承認



メールを送信した後も確認したい！



### メール送信後確認



## 宛先 Bcc 自動追加

「見積り」というキーワードを含むメールはBccかCcに自分を加えたい！



ある一定の条件の送信メールに対して、特定のアドレスの宛先（Cc、Bcc）を自動的に追加します。これにより、上長などの第三者がメール送信後に内容をチェックすることを送信者に意識させることができ、悪意のあるメールの送信を未然に抑制する効果が得られます。



# 管理者の「きっちり」運用を支援！

## 豊富なフィルタリングルールによる送信制御

添付ファイルやキーワードの有無、宛先など特定の条件がそろった場合に上長承認/メール破棄といった動作を行うメールフィルタリングを利用できます。あらかじめ決められたルールに従って送信制御することで、故意やメール誤送信などによるメールからの情報漏えい対策が可能です。また、部署ごとにCipherCraft/Mail 7の機能やルールを使い分けることもできます。

## 簡易アーカイブ

既送信したメールについても、送信者や宛先、添付ファイルの有無などでの検索が可能です。本文や添付ファイルを含めた内容確認を行えるため、簡易アーカイブとしても活用できます。

## ポリシー強制

メール送信に関するルールを一括で管理者が設定を行うことができます。社内ポリシーの統一を図ることができます。

## 製品ラインナップ

# ニーズに合わせて選べる製品バリエーション

## CipherCraft/Mail 7 Server

メールの送信経路にサーバを設置します。クラウド上でもオンプレミスでも構築可能です。クラウド環境を利用することで、Office365の方もご使用いただけます。

## CipherCraft/Mail 7

ご利用PCにインストールします。メールソフトが統一されていない環境でも1製品で導入可能です。部署単位での導入やメールサーバをグループ会社が管理している場合でも容易に導入可能です。Outlookへのアドインも備えており、Office365、Exchange環境の方もご使用いただけます。

# 外出先からでも うっかりミスのメール誤送信を防ぎます！

## メール誤送信防止画面を スマートフォンや タブレットで確認

Office365やG Suiteなどのメールもタブレットやスマートフォンのブラウザで確認が可能。  
※キャリアメールには非対応。



ユーザ  
外出先からでも安心してメール送信が可能！



上長  
外出先からでも承認依頼の対応が可能！



製品ラインナップ		CipherCraft/Mail 7 Server	CipherCraft/Mail 7
誤送信防止 (G)	メール誤送信防止	○	○
	一時保留	○	—
暗号化 (A)	パスワード暗号化 (ZIP、AES、Camellia)	○	○
	宛先漏えい防止	○	—
上長承認 (J)	上長承認	○	—
	宛先Bcc自動追加	○	—
オプション	S/MIME署名付与	○	—
	添付ファイル分離送信	○	—
	添付ファイル内検索・個人情報検出	○	○

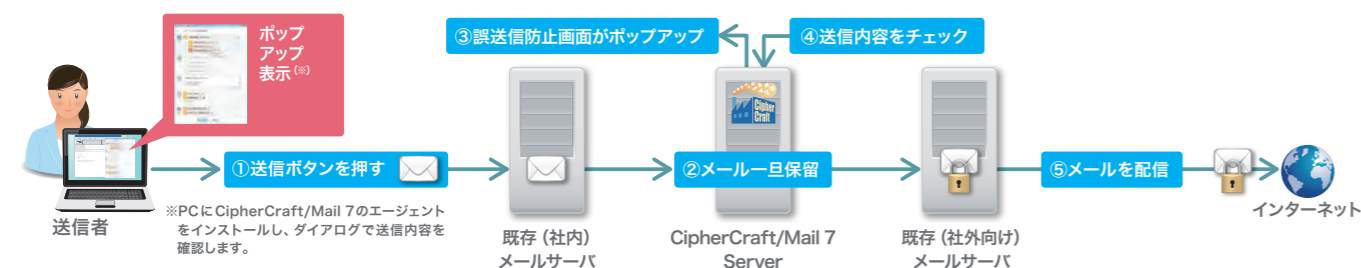
※ オプション単体での販売は、実施しておりません。

※ オプションの添付ファイル分離送信は、暗号化機能(A)が必須となります。

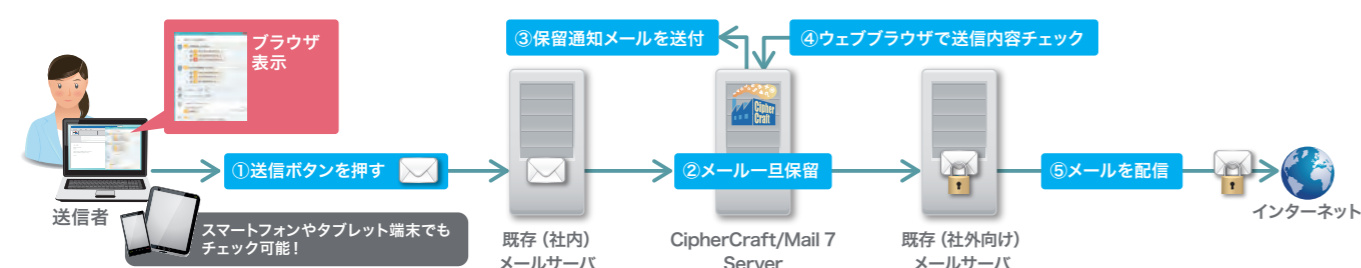
## ● CipherCraft/Mail 7 Serverの導入イメージ

- メール送信内容の確認方法は、PCにアプリケーションをインストールし、ポップアップ画面で確認する方法。またはWebブラウザで確認する方法から選択可能。
- Office365、G Suite、IBM Verseなどクラウド型メールサービス環境やグループウェア環境でもご利用可能。
- オンプレミス環境でもクラウド環境にも導入可能。

### ■ ポップアップ画面で送信内容確認

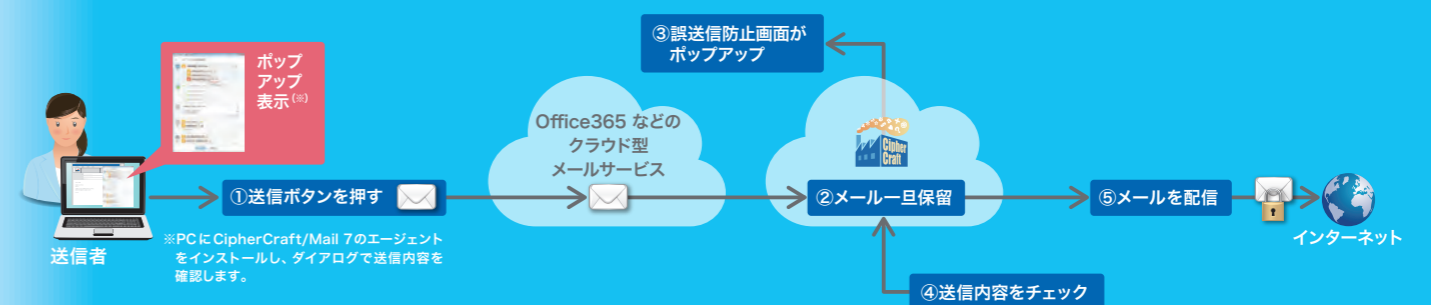


### ■ Webブラウザで送信内容確認



## クラウド型メールサービス利用時の導入イメージ

### ■ ポップアップ画面で送信内容確認 (Webブラウザでも送信内容確認可能)



## ● CipherCraft/Mail 7の導入イメージ

- サーバの新設は不要
- ポリシー強制によりメール送信ルールを統一可能

